

HAIR STORY



05

contents

no.182 may 2019



5월 COVER STORY
Urban Pomade
여반 폼마드
깔끔하게 위로 넘겨
도시적인 세련미가
느껴지는 폼마드 스타일



MONTHLY PRODUCT

- 04 녹차실감, 더 새로워지고 강력해지다
- 08 SPECIAL FOR YOU

SALON MANAGEMENT

- 10 지금, 세계의 살롱 & 스파
- 12 뷰티 인싸 용어 사전

STYLE ON

- 13 웨딩 헤어스타일 미리 보기

PROFESSIONAL

- 14 나의 완벽한 퍼스널 컬러

ACADEMY

- 16 디자이너의 필수 테크닉, 커트를 마스터하다
- 18 정기 교육 프로그램

MEDIA

- 19 이달의 에디터 픽!

PRODUCT LINE MAP

- 20 2019 COLOR CHART
- 22 프로덕트 라인업

FASHION INSPIRED
PROFESSIONAL TOUCHED

amos
PROFESSIONAL

고객상담실 080-023-0707

제품 구입 안내 아모스프로페셔널은 헤어 살롱 전문 브랜드로, 제품 입점 문의는 아모스프로페셔널 공식 채널(<http://www.amosprofessional.com/080-023-0707>)을 통해 확인할 수 있습니다.

아모스프로페셔널 헤어 스토리 통권 182호

발행일 2019년 5월 1일 발행처 (주)아모스프로페셔널

발행인·편집인 노상철 책임편집 조아란

편집진행 서울문화사 <우먼센스> 편집팀 편집장 김현주

에디터 양유리 디자인 베스트셀러바나나

사진 라라라 스튜디오 출력·인쇄 태웅 P&H

또 한 번의 진화

가정의 달 5월을 맞아 아모스프로페셔널이 집에서 경험하는 프로페셔널 토털 케어를 제안한다. 아미노산이 3배 더 풍부해진 극차광 녹차를 담아 더욱 강력해진 녹차실감이 바로 그것.



아모스프로페셔널은 헤어 살롱 전문 브랜드로서, 아모스 제품을 취급하는 헤어 살롱에서만 구입할 수 있도록 안내하고 있습니다.

녹차실감, 더 새로워지고 강력해지다

탈모 인구 천만 시대에 다다랐다. 2030세대의 젊은 탈모 환자가 꾸준히 증가하면서 탈모에 대한 관심이 더욱 높아진 것. 탈모 예방에는 적극적인 관리가 중요한 만큼 매일 쓰는 샴푸도 보다 꼼꼼하고 현명하게 선택해야 한다. 이제 탈모 증상 완화 샴푸를 찾아 떠도는 유목민을 벗어나 새로워진 녹차실감 라인에 정착해보자.



NEW 녹차실감의 강화된 3가지 포인트!



1 아모레퍼시픽의 오랜 연구 개발로 발굴해낸 녹차 소재, 극차광 녹차

극차광 녹차는 일반 녹차에 특화된 극차광 재배 기술과 더치 추출법을 적용해 새롭게 발굴한 녹차 소재다. 일반 녹차 대비 아미노산 함량이 3배 높은 극차광 녹차가 어떤 과정을 거쳐 탄생하는지 살펴보자.



2 기존 녹차 추출물 성분 150% 증량

두피 환경 개선에 도움을 주는 녹차추출물 성분의 함량을 기존 제품보다 150% 증량시켰다.



3 선별된 제주 녹차를 담은 녹차실감만의 마크 디자인

우수한 성장 환경이 조성된 아모레퍼시픽 제주 녹차밭에서 자란 제주 녹차만을 선별해 사용했다.



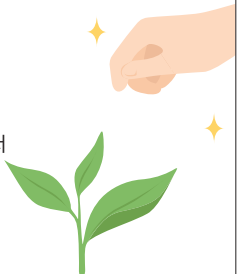
STEP1 햇빛을 차단한 극차광 녹차 재배 기술

일반 녹차의 생육 과정에서 햇빛에 의한 광합성량을 조절하며 녹차의 아미노산 함량 변화를 측정했고, 아미노산 함량을 3배 높이는 극차광 녹차만의 차광 조건을 발견했다.



STEP2 수확 시기는 5월 초중순

아미노산의 함량을 측정하면서 발견한 극차광 녹차는 최적의 수확 시기인 5월 4일~15일 사이에 채엽되었다.



STEP3 더치 추출법으로 더욱 풍부한 아미노산

일반적인 추출이 아닌 물을 한 방울씩 느리게 떨어뜨리는 더치 추출법으로 아미노산 추출 효율을 더욱 증대했다.

유목민들의 정착템, 탈모 증상 완화 샴푸

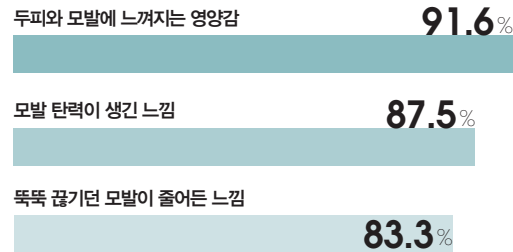
소비자들이 6주간 직접 경험한 녹차실감 샴푸 리얼 스토리를 들어본다.
안 써본 사람은 있어도 한 번만 사용한 사람은 없을 정도로 두터운
마니아층을 이끌고 있는 녹차실감 샴푸의 매력 속으로!

녹차실감 샴푸 [지성 두피 타입] 인체 적용 시험 소비자 조사 결과

Q1 사용 직후 긍정 응답률 (중복 응답)

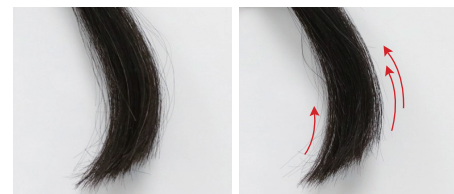


Q2 사용 6주 후 긍정 응답률 (중복 응답)



두피부터 모발까지 인체 적용 시험 결과로 확인한 효과

1 인모 TRESS 모발 처짐
인모 TRESS에서 모발 처짐을 측정할 결과,
사용 전과 비교해 사용 직후 6.588% 유의하게
감소했다.



사용 전 사용 후

2 뿌리 각도 이미지
사용 전과 비교해 사용 직후 24.604%
유의하게 증가했다.



사용 전 사용 후



*개인차가 있을 수 있음

조사 기간 2019.01.11~02.22 (6주간) / 조사 대상 만 30~59세의 성인 여성 24명 / 조사 방법 사용 전, 사용 직후, 4주 후, 6주 후 평가 / 조사 기관 피엔케이피부임상연구센터



THE GREEN TEA, 녹차실감

아미노산 함량을 3배 높은 '극차광 녹차'를 담아 모발을 강화해주는 녹차실감 라인! 샴푸 전용 제품부터 탈모 완화 기능성 그리고 건강한 두피와 모발을 위한 스타일링 제품까지, 헤어의 자신감을 빈틈없이 책임질 녹차실감의 토탈 케어를 경험해보세요.

THE GREEN TEA PRODUCT GUIDE

CLEANSING



샴푸 전용 제품

STEP 1 #딥 클렌징
녹차실감 스칼프 딥 클렌저
노폐물을 말끔히 제거해 영양 공급과
두피 활성을 도와주는 스칼프 딥 클렌저
☑자연 유래 필링 성분 함유
☑노폐물, 각질 제거 효과
☑조밀한 거품과 청량한 사용감



기능성 화장품

STEP 2 #두피 타입별 세정 #탈모 증상 완화
녹차실감 샴푸
[지성/중건성/민감성 두피 타입]
스트레스로 약해진 두피와 모발을 위한 탈모
증상 완화 샴푸
☑탈모 증상 완화 기능성
☑실리콘 오일 무첨가로 가벼운 사용감
☑두피 타입별 솔루션 제안

NOURISHING



기능성 화장품
피부와 테스트 완료

STEP 3 #두피 & 모발 보습 #탈모 증상 완화
녹차실감 모이스처 팩
스트레스로 약해진 두피와 모발을 위한 탈모
증상 완화 팩
☑탈모 증상 완화 기능성 및 깨끗한 두피
환경 개선
☑실리콘 오일 무첨가로 가벼운 사용감
☑모발 보습력 & 부드러움 강화



기능성 화장품

STEP 4 #집중 영양 공급 #탈모 증상 완화
녹차실감 토닉
스트레스로 약해진 모근과 두피를 위한 탈모
증상 완화 토닉
☑탈모 증상 완화 기능성 및 스트레스로 약해진
두피 환경 개선
☑건강한 모발 탄력과 인장 강도 강화에 도움
(*동일 라인 상품 대비 극차광 녹차 10배 함유)
☑잔여감과 끈적임 없는 산뜻한 사용감

STYLING



피부와 테스트 완료

STEP 5 #볼륨 지지대 #자연스러운 스타일링
녹차실감 볼륨 미스트
모발 뿌리부터 자연스러운 볼륨 스타일을
연출해주는 미스트
☑대나무 추출물을 함유한 제형으로 모발
뿌리 분사 시 탄탄한 볼륨 스타일링 효과
☑자연스러운 볼륨감 있는 헤어 연출
☑건강한 두피 환경 개선 및 모발 탄력 부여



STEP 6 #헤어 바디감 #풍성한 스타일
녹차실감 볼륨 무스
두피와 모발에 건강하고 풍성한 바디감의 볼륨
스타일링을 연출해주는 볼륨 무스
☑인삼 추출물과 녹차 추출물을 함유한
제형으로 건강한 스타일링 효과
☑무스 타입의 제형이 모발을 감싸주어 탄력과
인장 강도 강화에 도움
☑가볍고 풍성한 바디감의 볼륨 스타일링 연출

SPECIAL FOR YOU

헤어를 건강하게 가꿔주는 아모스프로페셔널의 영양 가득하고 알찬 선물 리스트.

보타닉 칼 에센셜 오일
식물 유래 호호바 성분
의 오일 코팅막이 모발의
건강한 윤기를 강화해준다.
잔여감이 남지 않는 산뜻한
사용감이 특징.

추천 성분
공짜녀

새틴 플레저 오일 미스트
헝클어지고 부스스한
머릿결을 정돈해주며
건조한 모발을 촉촉하고
산뜻하게 케어한다.

**보타닉 칼 모이스처
너리싱 샴푸**
민감한 두피를 부드럽게
세정하며 건조한 모발에
수분과 영양을 부여해
건강하게 가꿔준다.

**보타닉 칼 컨센트레이티드
너리싱 마스크**
손상된 모발에 집중적으로
풍부한 영양을 공급해
영감없이 부드럽고 윤기
있는 머릿결로 가꿔준다.

새틴 플레저 오일
푸석하고 끝이 갈라진
모발에 영양을 공급해
부드럽고 건강한 모발로
가꿔준다. 시간이
지날수록 은은하게
퍼지는 향기로운
잔향이 매력적이다.

추천 향기
선물

녹차실감 모이스처 팩
건조하고 거칠어진
모발에 보습력과
부드러움을
강화해주고 탈모 증상
완화에 도움을 준다.

녹차실감 샴푸
탈모 증상을 완화해주며
두피 타입별로 솔루션을
제안해 세심한 관리가
가능하다.

추천 지인
부모님께 두피
건강 선물



녹차실감 볼륨 무스
가볍고 풍성한 볼륨
스타일을 연출해주며
무스 타입의 제형이
모발을 감싸 탄력 강화에
도움을 준다.

녹차실감 토닉
동일 라인 상품 대비 극저량
녹차를 10배 함유한 제형이
약해진 모근과 두피를
건강하게 관리해주며
산뜻한 사용감이 특징이다.



지금, 세계의 살롱 & 스파

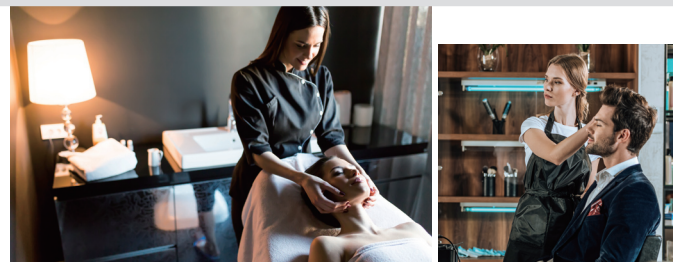
미국, 프랑스, 일본을 대표하는
살롱 & 스파 3곳을 통해 글로벌
두피 & 헤어 케어 트렌드의
최전선을 읽는다.



David Mallett 프렌치 뷰티의 표상, 데이비드 맬렛

‘안 꾸민 듯 아름다운’, 프렌치 스타일의 정점을 잘 보여주는 공간. 17세기에 제작한 고풍스러운 빈티지 가구와 유니크한 아트웍이 독특한 분위기를 자아낸다. 2003년에 오픈한 이래 마리옹 코티야르, 샤를로트 갱스부르를 비롯한 프렌치 셀러브리티들의 열렬한 사랑을 받고 있는 살롱이다. 올해 초 뉴욕 소호에도 지점을 오픈해 파리처럼 뷰티의 매력을 설파하고 있다.

홈페이지 david-mallett.com



SALON MANAGEMENT TIP

- 차별화된 테라피를 개발할 것**
이곳 테라피스트가 설계한 4-스텝 두피 & 헤어 케어 '토키오 인카라미(Tokio Inkarami)'는 가장 인기 있는 서비스 메뉴다. 케라틴과 아미노산, 오일을 함유한 시그너처 제품을 사용해 샴푸, 경락, 두피 마사지, 스팀의 과정을 거친다.
- 완벽한 커스터마이징 서비스**
호주 출신 스타일리스트인 데이비드 맬렛이 수많은 파리처럼 셀러브리티 고객을 거느린 까닭은 바로 프라이빗한 맞춤형 서비스를 제공하기 때문이다. 그는 고객의 헤어와 피부 타입을 섬세하게 고려해 빈틈없이 최상의 테라피와 스타일링을 선보인다.
- 궁극의 아름다움은 휴식과 회복으로부터**
과도한 스타일링이나 테라피를 제안하지 않는 것 또한 이곳의 성공 요인으로 꼽힌다. 헤어는 곧 얼굴의 연장선이라는 가치관을 토대로 세정, 휴식, 회복의 단계를 고수하는 스타일링 철학을 고객에게 직접 실현한다.



Twiggy 디테일의 힘, 트위기

도쿄 시부야의 뷰티 트렌드를 선도하는 곳. 패션모델과 매거진 에디터들이 즐겨 찾는 살롱으로도 입소문이 자자하다. 개성 넘치는 스타일링을 선호하는 현지 고객들의 요구에 부응하듯 커트와 컬러링, 그리고 헤드 스파 분야에 특히 두각을 나타낸다.

홈페이지 www.twiggy.co.jp



SALON MANAGEMENT TIP

- 자율신경을 자극하는 헤드 스파**
다양한 마사지와 케어 방식을 조합해 자율신경을 섬세하게 자극하도록 고안한 트위기만의 시그너처 헤드 스파 트리트먼트는 양모 효과는 물론이거니와 스트레스와 목은 피로 해소에도 도움을 준다.
- 두피를 보호하는 컬러링**
전문 컬러리스트가 고객이 원하는 컬러와 고객의 분위기를 고려해 최상의 컬러를 찾는다. 선택된 컬러에 생명을 불어넣는 컬러링 제품은 천연 성분으로 이루어져 두피 보호는 물론, 윤기와 부드러움을 더해준다.
- 고유의 개성을 존중할 것**
이곳에서 가장 중요시하는 것은 고객 개인의 신체적 특징이다. 그때그때 유행하는 트리트먼트나 마사지 요법을 적용하기보다는 고객의 두피 & 헤어 타입을 반드시 반영하고자 한다.



Penzone Salon + Spa 멀티플레이어, 펜존 살롱 + 스파

작년 5월 오픈 이후 각종 뷰티 시상식에서 '미국 최고의 헤어 살롱 & 스파'로 이름을 드높인 곳. 헤드 스파 트리트먼트부터 네일 케어 & 페디큐어까지 풀서비스를 제공하는 복합 뷰티 문화 공간이다. 이곳의 커스텀 패키지는 이미 미국의 뷰티 구루 사이에서 이름이 높다. 의외의 사실은 이곳의 위치다. 맨해튼이나 베벌리힐스가 아닌, 오하이오주 더블린이라는 소도시에 자리한다는 것.

홈페이지 www.penzonesalons.com



SALON MANAGEMENT TIP

- 에너지틱한 서비스와 공간 연출**
풍성한 자연광과 활기찬 스태프들의 움직임, 생동감 넘치는 샴푸 서비스는 여느 헤드 스파와는 다른 펜존만의 고유한 공간감을 자아낸다.
- 음악은 힘이 세다**
백그라운드 뮤직을 달리해 색다른 분위기를 조성한다. 이를테면 아유르베다 마사지를 결합한 헤어 트리트먼트를 진행하는 스파 라운지에서는 심신의 아원을 돕는 명상적인 음악을 플레이하는 식이다.
- 이너 뷰티까지 배려하는 세심함**
'뷰티 존'이라 불리는 공간은 고객이 가장 먼저 맞닥뜨리는 곳이다. 두피와 모발 건강을 고려한 웰컴 드링크를 선사해 고객을 환대하는 것이 특징. 천연 온천수, 자체 블렌드 스페셜티 커피, 클렌즈 주스 등이 주 메뉴다.



프랜차이즈

뷰티 인싸 용어 사전

줄임말과 신조어가 어렵고 낯설다고 손사래만 치지 말자. SNS나 고객 서비스 등 적재적소에 활용하면 살롱을 홍보하는 좋은 수단이 될 수 있는 뷰티 인싸 용어를 주목해볼 것.

#하갈색

하늘 아래 같은 색조 화장품은 없다는 뜻의 줄임말로 같은 컬러라도 미묘하게 차이가 난다는 뜻.

"나처럼 해봐요. 헤어 컬러도 하갈색!" 살롱에서 시술한 헤어 컬러의 비교 인증샷을 SNS에 올리면 염색 모발을 보호하는 제품을 서비스로 증정한다.



#뷰티하울

한 번에 이것저것 쓸어 담듯 구매하는 행동을 뜻한다.

"살롱에서 헤어 하울 하시면 두피 스파 서비스를 해드립니다" 살롱에서 사용하는 헤어 제품을 3개 이상 구매하는 고객에게 두피 스파 서비스를 제공해 제품 구매욕을 상승시킨다.

#취향소나무

취향이 소나무처럼 변함없이 한결같은 사람을 비유하는 말.

"취향소나무의 변신 프로젝트" 늘 같은 헤어스타일을 고수하는 고객에게 살롱에 방문할 때마다 헤어스타일에 변화를 주면 도장을 찍어주고, 도장 10~15개를 모으면 케어 서비스를 제공한다.

#그루답터

몸을 단장하는 그루밍과 신제품을 가장 먼저 구매하는 얼리어답터의 합성어다. 신상 화장품이나 패션 아이템을 남보다 앞서 사용하고 자기 관리에 투자를 아끼지 않는 남성을 일컫는다.

"출동하라! 그루답터"

그루답터와 함께 살롱에 방문하는 고객에게 1:1 시술 서비스를 제공하는 이벤트를 진행한다.



#튼팍질팡

자신의 피부 톤과 어울리는 컬러를 고르지 못하고 갈팡질팡한다는 의미.

"튼팍질팡 하지 마세요. 00살롱에 맡기세요" 헤어 컬러로 고민 중인 고객을 유치하는 문구로 활용한다.



#뽕뽕

제품을 구입하고 싶은 마음이 팽팡하듯 샘솟을 때를 말한다.

"헤어스타일 뽕뽕 오는 날은 00살롱으로 Go Go!" 신규 고객 유치와 살롱 홍보 문구로 활용한다.



#MOTD

'Make-up of the Day'로 오늘의 메이크업을 소개한다는 뜻.

"HOTD의 시작은 00살롱" make-up을 hair로 바꾼 HOTD(Hair of the Day)로 살롱을 홍보하는 문구를 만들어 사용한다.

#GRWM

'Get Ready with Me'의 약자로, 외출하기 전 메이크업, 패션, 헤어의 스타일링 과정을 보여주며 함께 준비해보자는 의미다.

"GRWM! 00살롱"

SNS에서 외출을 위한 헤어스타일 제안이나 살롱을 홍보하는 문구로 활용하기 좋다.



액세서리 활용법

결혼식이 아니면 시도하지 못할 개성 있는 헤어 액세서를 적극 활용해보자. 드레스가 심플할수록 비즈나 컬러풀한 컬러, 큼직한 오브제가 장식된 디자인을 선택해 드라마틱한 분위기를 배가할 것. 본식으로 엄두가 나지 않는다면 웨딩 촬영을 노려보자.

item 헤어 액세서리 2019 S/S의 핫 아이템으로 꼽히는 리본 장식의 헤어밴드는 크기가 클수록 얼굴이 작아 보이는 효과를 준다.



번 헤어로 클래식한 분위기 UP

웨딩 헤어스타일로 가장 무난한 번 헤어는 전체적으로 컬을 넣어 볼륨감과 입체감을 살리는 것이 좋다. 클래식한 분위기를 연출하는 번 헤어는 흘러내리는 전머리도 우아하다. 오프 숄더나 튜브 톱 드레스에 잘 어울리며 번의 높낮이에 따라 분위기가 달라진다.

item 컬링 에센스 2X 부드럽고 탄력 있는 컬 스타일과 함께 모발에 건강한 윤기를 부여해준다.



웨딩 헤어스타일 미리 보기

결혼을 앞둔, 혹은 예정인 고객이 살롱에 방문한다면 주저하지 말고 웨딩 헤어 플래너가 되어 다채로운 스타일을 제안해보자.



item 크래프트 내추럴 왁스 끈적임 없이 산뜻한 포몰러가 모발의 텍스처를 자연스럽게 살려준다.

짧은 머리도 관찮아

신부라고 꼭 머리가 길어야 할까. 짧은 머리도 장점을 살린다면 얼마든지 아름답고 세련된 웨딩 스타일을 연출할 수 있다. 대신 생머리보다 굵은 웨이브가 살짝 가미된 스타일이 좋다. 왁스를 바른 후 텍스처를 살려 머리를 묶은 것처럼 뒤로 넘기고 비즈 장식 베일을 달아보자.

가르마 살리고

64 가르마는 누구나 잘 어울리는 대중적인 가르마다. 얼굴형이 둥글거나 각이 찼다면 시선을 양쪽 아래로 분산시켜 하관이 가름해 보이는 55 가르마를 시도해보자. 솔이 적거나 가는 모발은 뿌리 부분에 볼륨 프라이머를 분사해 볼륨감을 살려줄 것.



item 볼륨 프라이머 볼륨을 연출하고 싶은 부분에 뿌리면 풍성한 볼륨과 릿지가 살아 있는 컬 스타일을 완성해준다.

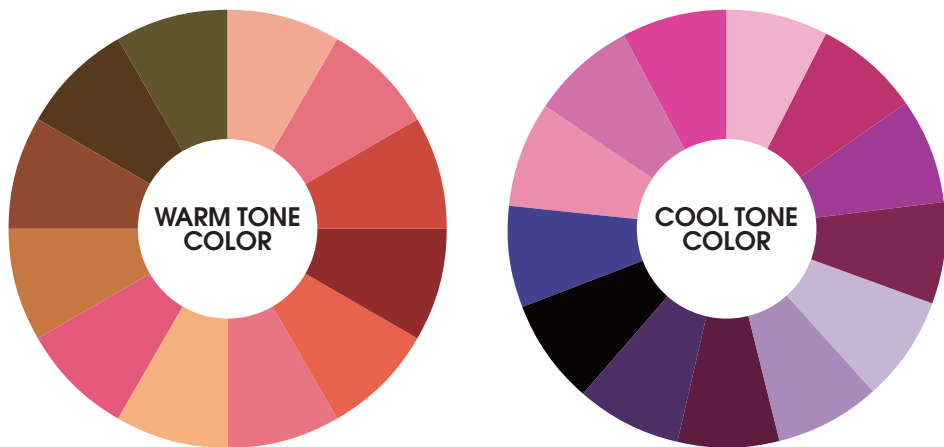


나의 완벽한 퍼스널 컬러

개인마다 타고난 컬러가 있다. 이 퍼스널 컬러를 잘 활용하면 장점은 부각시키고 단점은 보완할 수 있다. 다양한 헤어 컬러 사이에서 갈팡질팡하는 고객에게 퍼스널 컬러를 찾아주고 이와 잘 어울리는 헤어 컬러를 추천해 스타일 지수를 높여보자.

퍼스널 컬러란

머리카락, 눈동자, 피부 등 개인의 타고난 신체 컬러를 말하며, 이를 토대로 개인에게 어울리는 색과 어울리지 않는 색을 구별한다. 패션, 메이크업, 인테리어, 헤어를 연출할 때 퍼스널 컬러를 활용하면 보다 특별하고 개성 있는 이미지를 완성할 수 있다.



퍼스널 컬러 진단하기

아래 문항에서 해당하는 알파벳을 선택한다.

1 고객의 피부 색은?



2 고객의 본래 머리카락과 눈동자에 가까운 색은?



3 고객에게 잘 어울리는 립스틱 컬러는?



4 고객에게 어울리는 컬러는?



RESULT 가장 많이 선택된 알파벳이 고객의 퍼스널 컬러



퍼스널 컬러에 어울리는 헤어 컬러 매칭



봄 윌톤 #골드 브라운 #오렌지 브라운
밝은 헤어 컬러가 제격이며 오렌지나 레드 브라운은 피부의 노란 기를 커버해준다.



여름 쿨톤 #로즈 브라운 #애쉬 밀크 브라운
흑발이 잘 어울리며 어두운 컬러가 부담스럽다면 로즈 브라운을 추천한다.



가을 윌톤 #초코 브라운 #다크 브라운
자연스럽고 차분한 색상이 주를 이루고 웨이브 스타일과 궁합이 잘 맞는다.



겨울 쿨톤 #애쉬 퍼플 #애쉬 그레이
애쉬 계열에 퍼플이나 그레이 컬러를 더해 세련된 이미지를 연출해 보자.



사진:케이이미지뱅크



디자이너의 필수 테크닉, 커트를 마스터하다

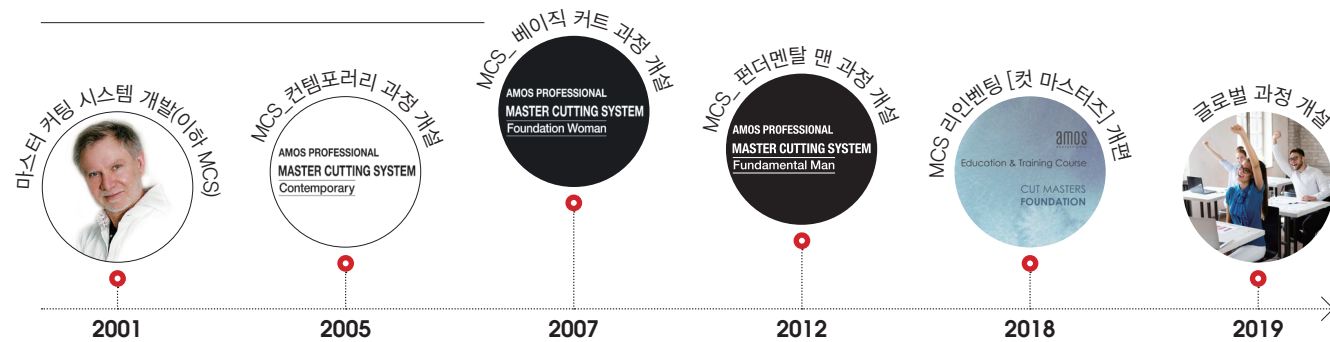
헤어 스타일링의 기본은 커트다. 같은 스타일도 고객의 얼굴형, 이목구비, 두상에 따라 다채로운 분위기를 연출할 수 있기 때문이다. 기초는 물론 다양한 고객과의 만남을 통해 노하우를 다져야 하는 커트 스타일에 대한 이야기를 들어보자.

긴 역사를 자랑하는 혁신적 커트 시스템 정기 교육 커트 마스터즈 과정의 시작

아모스 커트 마스터즈 과정은 2001년 드와이트 밀러와 함께 개발되어 지금까지 약 18년간 계속해서 발전해왔다. 전 세계 헤어 산업의 마스터라 불리는 드와이트 밀러가 과거 아모스 아트 디렉터로 활동하면서 만들어낸 과정으로, 수년간에 걸친 교육 경험과 다양한 활동 등을 바탕으로 탄생시킨 21세기형 커트 시스템의 완성본이다. 이 과정은 헤어 디자이너로서 갖춰야 할 탄탄한 기본기부터 이를 크리에이티브로까지 승화시키는 방법을 체계적이고 단계적으로 제공한다. 그 결과 아모스 커트 마스터즈 과정은 당시 국내 헤어 디자이너의 수준을 세계적 수준의 이론과 기술 범위로 올려놓은 발전적 산물이라는 평을 받기도 했다.



기초를 바탕으로 트렌드를 더하다 커트 마스터즈 과정이 걸어온 길



개설 이후 18 년	정규 강의 420 회	수강생 63,000 명	강사 배출 36 명
----------------------	-----------------------	------------------------	----------------------

2001년 아모스 커트 마스터즈 과정이 신규 개설된 이후 지금까지 정기 교육으로 총 420회 강의를 진행했고 수강한 교육생 수는 총 6만3000명에 이른다. 커트 마스터즈 과정을 통해 수강생 교육뿐만 아니라 아모스 강사 트레이너를 36명 배출했으며, 현재 12명이 아모스 아카데미와 에듀센터 등에서 강사진으로 활동을 이어나가고 있다.



커트의 기본기와 감성 테크닉을 동시에 제공한다 2019년 커트 마스터즈 과정

아모스 커트 마스터즈 과정은 4단계의 총 16주차 과정으로 구성되어 체계적인 커트 교육을 원하는 디자이너와 살롱에서 베이직 커트 코스로 활용할 수 있는 과정이다. 최근 쉽고 빠른 감성 커트가 유행하고 있지만 기본기가 갖춰져 있지 않다면 어떤 커트 스타일도 쉽게 완성하기 어렵다. 그렇기에 주니어 디자이너뿐 아니라 경력이 많은 디자이너부터 원장님들까지도 커트의 기본기를 확실하게 정비하기에 적합한 과정이다.

아모스 커트 마스터즈 과정은 단순한 커트 기술만을 강조하지 않는다. 정석이 되는 테크닉을 바탕으로 한 다양한 응용법과 고객 개개인에 맞는 디자인까지 토털 시스템을 제안한다. 1차적으로는 기술적인 면에서의 커트 원리, 방법 등을 학습해 기본기를 갖추고, 2차적으로 디자인적 감성 트레이닝을 통해 헤어 디자이너로서의 완성된 자질을 갖추도록 도와준다.

아모스 커트 마스터즈 과정만의 특화된 또 하나의 새로운 요소는 스타일을 마무리하는 커트 테크닉인 리폼 커트다. 리폼 커트는 헤어 커트를 완성한 후 개 개인의 얼굴형과 조건에 맞게 헤어스타일을 보정하는 데에 사용하는 테크닉을 말한다. 이미 헤어 디자이너들의 생활 속에 자리 잡고 일상의 작업에서 사용되고 있는 일련의 테크닉들을 아모스 커트 마스터즈 과정에서 리폼 커트로 정리 구분해 제시한다.

커트 마스터즈 과정 소개

- 파운데이션 과정** 커트의 기본인 자세와 WET 커트에 대한 정확한 원리의 이해를 바탕으로 반복적인 실습을 통해 헤어 디자이너의 기본기를 익히며 탄탄하게 다지는 시간. 주요 스타일 7가지를 소개하며, 여성 커트 시 사용하는 대부분의 테크닉을 학습할 수 있다.
 - * 커트의 가장 기본 과정이기 때문에 커트 실무를 시작하기 전에 들으면 좋다. 주니어 이상에게 추천
- 펀더멘탈 과정** 크리에이티브 커트 스타일을 가능하게 하는 응용 테크닉 등을 체계적으로 학습함으로써 디자인에 대한 감성을 향상시키는 시간.
 - 맨** 주요 스타일 8가지를 소개하며, 남성 커트 시 사용하는 대부분의 테크닉을 학습할 수 있다.
 - 우먼** 주요 스타일 7가지를 소개하며, 다양한 응용 테크닉을 익혀 고객의 두상을 보완하고 커트 디자인의 감성을 올려준다.
 - * 파운데이션 과정에 이은 응용 과정으로 주니어부터 디자이너까지 추천



일정

파운데이션	5월, 7월, 9월, 11월
펀더멘탈 맨	6월, 8월, 10월, 12월
펀더멘탈 우먼	5월, 7월, 9월, 11월

* 커트 과정은 파운데이션 이수 후 펀더멘탈 과정을 들어야 수월하게 수강하실 수 있습니다.

- 커트 마스터즈 과정은 본사에서만 진행하며, 아모스 아카데미 모바일 앱을 통해 신청할 수 있습니다.
- 모바일 아카데미 SNS 또는 페이스북 아모스 아카데미에서 각 과정에 대한 소개 및 현장 스케치를 확인할 수 있습니다.
- 정기 교육 관련 문의 사항은 아카데미(02)6040-2088로 연락바랍니다.



2019 COLOR CHART

제품 컬러 안내

염색 전 기준 모발
15레벨 기준



칼리제너 트루싱크 S 1제 80ml	BASIC	1.0 흑색	3.0 밤색	5.0 흑갈색	5.6 자주빛 흑갈색	6.46 자주 구리빛 어두운 갈색	7.0 갈색	7.23 황녹빛 갈색	7.36 자주 황빛 갈색	7.41 잿구리빛 갈색	7.56 자주적빛 갈색	8.31 잿황빛 밝은 갈색	8.7 보라빛 밝은 갈색	9.18 청보라잿빛 어두운 황갈색	9.3 황빛 어두운 황갈색	9.41 잿구리빛 어두운 황갈색		
		9.46 자주구리빛 어두운 황갈색	10.0 황갈색	10.2 녹빛 황갈색	10.23 황녹빛 황갈색	10.4 구리빛 황갈색	11.1 잿빛 밝은 황갈색	11.3 황빛 밝은 황갈색	11.41 잿구리빛 밝은 황갈색	12.13 황잿빛 금색	12.3 황빛 금색	12.4 구리빛 금색	13.0 밝은 금색	13.41 잿구리빛 밝은 금색				
	INTENSE	2.11 강한 잿빛 어두운 밤색	7.17 보라 잿빛 갈색	7.51 잿적빛 갈색	7.57 보라적빛 갈색	8.11 강한 잿빛 밝은 갈색	8.21 잿빛 밝은 갈색	8.22 강한 녹빛 밝은 갈색	8.47 보라구리빛 밝은 갈색	8.55 강한 적빛 밝은 갈색	9.76 자주 보라빛 어두운 황갈색	11.21 잿빛 밝은 황갈색	11.34 황구리빛 밝은 황갈색	11.46 자주 구리빛 밝은 황갈색	12.56 자주적빛 금색	13.33 강한 황빛 밝은 금색		
칼리제너 잇츠 글로우 1제 80ml	GRAY COVER	5.00 진한 흑갈색	5.03 진한 황빛 흑갈색	5.04 진한 구리빛 흑갈색	6.03 진한 황빛 어두운 갈색	6.04 진한 구리빛 어두운 갈색	6.05 진한 적빛 어두운 갈색	7.00 진한 갈색	7.03 진한 황빛 갈색	7.04 진한 구리빛 갈색	8.00 진한 밝은 갈색	8.03 진한 황빛 밝은 갈색	8.04 진한 구리빛 밝은 갈색	8.05 진한 적빛 밝은 갈색				
	RB	6RB 자주빛 어두운 갈색	7RB 자주빛 갈색	8RB 자주빛 밝은 갈색	9RB 자주빛 황갈색	5YB 황빛 밤색	6YB 황빛 어두운 갈색	7YB 황빛 갈색	8YB 황빛 밝은 갈색	9YB 황빛 황갈색	10YB 자연스러운 밝은 황갈색	6OB 녹빛 어두운 갈색	7OB 녹빛 갈색	8OB 녹빛 밝은 갈색	9OB 녹빛 황갈색			
보타너 캄 (컬러) 1제 80ml	NB	3NB 자연스러운 어두운 흑갈색	5NB 자연스러운 밤색	6NB 자연스러운 어두운 갈색	7NB 자연스러운 갈색	8NB 자연스러운 밝은 갈색	9NB 자연스러운 황갈색	10NB 자연스러운 밝은 황갈색	6MB 담적빛 어두운 갈색	7MB 담적빛 갈색	8MB 담적빛 밝은 갈색	6GB 금빛 어두운 갈색	7GB 금빛 갈색	8GB 금빛 밝은 갈색	7AB 잿빛 갈색	8AB 잿빛 밝은 갈색	9AB 아주 연한 잿빛 베이지색	
	AB	7AB 잿빛 갈색	9AB 잿빛 황갈색	7LB 연보라빛 갈색	9LB 연보라빛 황갈색	5BB 담갈빛 밤색	7BB 담갈빛 갈색	9BB 담갈빛 황갈색	7CB 구리빛 갈색	9CB 구리빛 황갈색	7GB 금빛 갈색	9GB 금빛 황갈색	5NB 자연스러운 밤색	7NB 자연스러운 갈색	9NB 자연스러운 황갈색	7OB 녹빛 갈색	9OB 녹빛 황갈색	
칼리제너 녹차빛채 1제 150g, 2제 150ml	WARM NATURAL	1.0 흑색	3.0 어두운 갈색	5.0 밝은 갈색	GOLD			4.34 오렌지 골드빛 갈색	5.3 밝은 골드빛 갈색	8.3 밝은 골드빛 황갈색	COPPER			5.43 밝은 골드 구리빛 갈색	7.43 골드 구리빛 황갈색	8.46 밝은 자주 구리빛 황갈색		
	MONO TONE	00 쉬머링 글로스	88 슬레이트 그레이	08 카본 블랙	NATURAL - LIGHT			L74 시에나 오렌지 브라운	L75 시에나 베이지 브라운	L7 시에나 브라운	NATURAL - MEDIUM			M7 엄버 브라운	M71 엄버 레드 브라운	M74 엄버 오렌지 브라운	M76 엄버 바이올렛 브라운	NATURAL - DARK
칼리루시드 200g	FASHION	01 카민 레드	02 네이플스 옐로우	03 코발트 블루	04 버밀리언 오렌지	05 비리디언 그린	06 울트라 바이올렛	11 셀 핑크				55 셉 그린 카키						

*인쇄된 컬러와 실제 모발에서 구현된 색상이 다소 차이가 날 수 있습니다.

2019 PRODUCT LINE UP

COLOR

영구 염도

- 칼라제닉 트루싱크 S 80 ml
- 칼라제닉 잇츠 글로우 80 ml
- 칼라제닉 녹차빛채 150 g·150 ml

헤어 매니큐어

- 칼라루시드 200 g

염도 기타

- 칼라제닉 트루싱크 에스 디벨로퍼3 1000 ml
- 칼라제닉 트루싱크 에스 디벨로퍼6 1000 ml
- 칼라제닉 산화제 9% (35% 과산화수소수) 1000 ml
- 칼라제닉 헤어 블러치 500 g
- 칼라제닉 멀티 리무버 120 ml
- 칼라루시드 에이드 컨트롤러 500 ml
- 칼라제닉 퀵 펀드 300 ml
- 칼라제닉 잇츠 글로우 디벨로퍼3 1000 ml
- 칼라제닉 잇츠 글로우 디벨로퍼6 1000 ml

열평

- 루미네이터 익스트림 400 ml, 크림/리퀴드 500 ml
- 루미네이터 하드 400 ml, 크림/리퀴드 500 ml
- 루미네이터 노멀 400 ml, 크림/리퀴드 500 ml
- 루미네이터 소프트 400 ml, 뉴트럴라이징 리퀴드 500 ml
- 루미네이터 파워 리뉴 크림 300 ml
- 루미네이터 파워 리뉴 크림 500 ml
- 루미네이터 파워 컨트롤 크림 400 ml

열평

- 아미노 매직샷팅폼 익스트림 400 ml, 크림/리퀴드 500 ml
- 아미노 매직샷팅폼 노멀 400 ml, 크림/리퀴드 500 ml
- 볼륨샷팅폼 각 100 ml

PERM SUPPORT

- 너리상샷 CMC 500 ml
- 폼 뉴트럴라이징 리퀴드(중화제) 500 ml
- 3D-하이퍼 PPT 300 ml×2 개

멀티폼

- 실키 블루잉폼 각 150 ml
- 발효곡물폼 100 ml·125 ml
- 휘핑크림폼 각 150 ml
- 아쿠아 메메이드 폼 각 150 ml
- 아쿠아-인 플라스 각 400 ml
- 아쿠아-인 에센셜 각 150 ml
- 인리치 스왑폼 각 150 ml
- 피엔피 치옴폼 각 100 ml

일반 폼

베이지케어

- 칼라&폼 샴푸, 컨디셔너 1000 g·1000 ml
- 딤 클린 샴푸, 컨디셔너 1000 g·1000 ml
- 아쿠아 밸런싱 마스크 1000 ml
- 모이스처 밸런싱 헤어 로션 300 ml
- 소프트닝 컨디셔너 250 ml

BOTANICAL CALM COLOR

보타닉 캄

- 보타닉 캄(컬러) 80 ml
- 보타닉 캄 디벨로퍼3 1000 ml
- 보타닉 캄 디벨로퍼6 1000 ml

CARE

- 보타닉 캄 딤 퓨리파이 샴푸 300 g
- 보타닉 캄 모이스처 너리싱 샴푸 300 g
- 보타닉 캄 컨센트레이티드 너리싱 마스크 150 ml
- 보타닉 캄 에센셜 오일 30 ml

SCALP

퓨어스마트

- 퓨어스마트 샴푸 (프레시) 500 g
- 퓨어스마트 샴푸 (모이스트) 500 g
- 퓨어스마트 샴푸 (쿨) 500 g
- 퓨어스마트 팩 300 ml
- 퓨어스마트 필링 20 ml×6 개
- 퓨어스마트 데오 콜 미스트 100 ml
- 센시더마 샴푸 500 g
- 센시더마 스킵 수더 100 ml

녹차실감

- 녹차실감 샴푸 (지성두피 타입) 500 g
- 녹차실감 샴푸 (중·건성두피 타입) 500 g
- 녹차실감 샴푸 (민감성두피 타입) 500 g
- 녹차실감 모이스처 팩 250 ml
- 녹차실감 토닉 80 ml
- 녹차실감 볼륨 미스트 140 ml
- 녹차실감 볼륨 무스 200 ml
- 녹차실감 스킵 딤 클렌저 15 ml

리페어포스

- 리페어포스 샴푸 500 g
- 리페어포스 키토 트리트먼트 750 ml·250 ml
- 리페어포스 키토 트리트먼트 CMC 200 ml
- 리페어포스 리뉴 마스크 CMC 200 ml
- 리페어포스 헤어 BB크림 100 ml
- 리페어포스 테라피 에센셜 오일 100 ml
- 리페어포스 픽스-업 버스터 15 ml×10 개
- 인리치 샴푸 500 g
- 히트-업 솔루션 200 ml
- 에너지 오일 세럼 80 ml
- 인리치 나이트 크림 180 ml

리페어사인

REPAIR

컬링 에센스

- 컬링 에센스 2X 150 ml
- 컬링 에센스 150 ml

EXTEND CURVE

칼라포스

- 칼라포스 프로텍티브 샴푸 500 g
- 칼라포스 리브 인 트리트먼트 180 ml
- 칼라포스 CC 미스트 140 ml

EXTEND COLOR

SATIN PLEASURE

- 샤넬 플래저 오일 50 ml
- 샤넬 플래저 오일 미스트 110 ml

그린티 액티브

- 그린티 액티브 스킵 스케일러 15 ml×6 개
- 그린티 액티브 샴푸 350 g
- 그린티 액티브 마스크 200 ml
- 그린티 액티브 앰플 15 ml×6 개

PERFECT RENEW

아미노바이탈

- AF 바이탈 픽서 250 ml
- A0 멀티 리무버 500 g
- A1 케라틴 베이스 250 ml
- A2 컬러 프로텍티브 180 ml, A2 폼 프로텍티브 300 ml
- A3 컬러 실러 300 ml, A3 폼 실러 300 ml
- A4 인텐시브 크림 100 ml
- 아미노바이탈 샴푸 300 g

HAIR CARE PROGRAM

스타일 익스프레스

- 크래프트 텍스처 왁스 80 ml
- 크래프트 포마드 왁스 80 ml
- 크래프트 매트 왁스 80 ml
- 크래프트 내추럴 왁스 80 ml
- 크래프트 프리즈 왁스 110 ml
- 몰딩 젤 300 ml
- 몰딩 클레이즈 300 ml
- 락킹 스프레이 300 ml
- 디자인 스프레이 450 ml
- 락킹 피니셔 200 ml
- 글램 피니셔 200 ml
- 볼륨 프라이머 200 ml

amos

PROFESSIONAL