

HAIR STORY

www.amosprofessional.com



10

OCTOBER 2020

CONTENTS



COVER

칼라제닉 트루싱크 S 9.41과 9.3으로 염색한 리얼 레트로 룩, 사이드 뱅과 리버스 레이어드 C컬로 완성하고 리페어샤인 모이스트 에센스로 마무리했다.

- 02 **ZOOM IN**
칼라제닉 잇츠 글로우 패션 그레이로 완성한 농익은 가을 컬러! 이미지가 더욱 아름답고 선명해진다.
- 06 **RECOMMEND**
지난 5월 리뉴얼 출시된 그린티 액티브, 탈모인에게 가장 두려운 계절 가을을 이겨내볼 것.
- 08 **HOT ISSUE**
촉촉함이 남다른 모이스트 에센스 줄까, 볼륨과 컬이 살아나는 컬링 에센스 줄까?
- 10 **HOW TO**
왠지 더 멋져 보이는 화려한 프레임의 거울, 컬러가 선명히 보이는 맑은 거울, 보디가 길어 보이는 마법의 거울.
- 12 **PLAN A**
팬데믹 시대에 비포 & 애프터 서비스가 더욱 중요해졌다. 고객과의 연결 고리를 이어가면서 유대감을 높이는 서비스는?
- 14 **SUPER PROFESSIONAL**
많은 헤어업계 종사자들이 존경하는 인물로 손꼽는 런던의 한국 헤어 스타일리스트 주형선.
- 16 **ACADEMY**
아모스 아카데미 정기 교육 프로그램
- 17 **AMOS NEWS**
프로페셔널이라면 누구보다 빨리 알아야 할 뉴스!

아모스프로페셔널 헤어 스토리 통권 199호
발행일 2020년 10월 1일 발행처 (주)아모스프로페셔널 발행인·편집인 노상철 책임 편집 이현
편집 진행 더북컴퍼니 <STYLER> 편집팀 편집장 김윤아 에디터 이다은 디자인 뮤트스튜디오 출력·인쇄 동아출판

제품 구입 안내 아모스프로페셔널은 헤어 살롱 전문 브랜드로, 제품 입점 문의는 아모스프로페셔널 공식 채널 (www.amosprofessional.com/080-023-0707)을 통해 확인할 수 있습니다.

고객상담실 080-023-0707

FASHION INSPIRED
PROFESSIONAL TOUCHED

amos
PROFESSIONAL

센수얼한 가을 컬러로
헤어를 물들이고 나면
마치 인생의 첫날인 것처럼
마음이 새로워진다.
통제된 일상에 헤어만큼은
자유를 부여해도 좋을 것이다.



HEALING COLOR



가을 컬러로 물들이다

아모스프로페셔널이
가을의 빛과 색을 담은
네 가지 컬러를 제안한다.
칼라제닉 잇츠 글로우
패션 그레이로 완성한 룩으로,
이미지가 더욱 아름답고
선명하게 살아난다.

샹그리아 브라운

SANGRIA BROWN

RECIPE

베이스 새치량 30% 기준



9RB
잇츠 글로우 패션 그레이



12.56
트루싱크 S

STYLING 새틴 플레저 오일, 컬링 에센스

개인 모발의 특성에 따라 염색 결과가 다르게 나타날 수 있습니다.

헤어 레시피
영상으로 보세요.
10월 1일 오픈!



SCAN IT
TAKE IT

미스티 그레이프

MISTY GRAPES

RECIPE

베이스 새치량 30% 기준



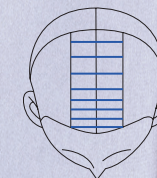
7NB
잇츠 글로우 패션 그레이



8.88
트루싱크 S

STYLING 리페어샤인 모이스트 에센스

* 개인의 모발 특성에 따라 염색 결과가 다르게 나타날 수 있습니다.



1 신생모(뿌리) 부터 염모제 도포한다.
2 하이라이트 탈색(호일워크) 작업.
호일 오프 후 탈색약 견어낸다.
3 샴푸실에서 5분 동안 에멀전 작업.
필요 시 토닝 작업도 함께 한다.

토피브라운

TOFFEE BROWN

RECIPE

베이스 새카맣 30% 기준



7YB
잇츠 글로우 패션 그레이



8.81
트루싱크 S

STYLING 컬링 에센스

• 개인의 모발 특성에 따라 염색 결과가 다르게 나타날 수 있습니다.

ZOOM IN

BY 헤어 디자이너 제니



DESIGNER SAYS

“요즘은 3545세대 중에서도 새치 인구가 적지 않아요. 이를 효과적으로 커버하면서도 밝고 다양한 컬러를 구현하는 아모스프로페셔널의 잇츠 글로우 패션 그레이 어떤 컬러든지 빠르고 고급스럽게 연출해보세요.”

테라올리브

TERRA OLIVE

RECIPE

베이스 새카맣 30% 기준



90B
잇츠 글로우 패션 그레이



11.21
트루싱크 S

STYLING 리페어샤인 모이스트 에센스, 크래프트 내추럴 왁스

• 개인의 모발 특성에 따라 염색 결과가 다르게 나타날 수 있습니다.

탈모 관리의 골든 타임을 잡아라

지난 5월 리뉴얼 출시된 그린티 액티브, 두피 노화 중 가장 큰 스트레스인 탈모 증상을 완화하는 기능성 제품 라인이다. 탈모인에게 가장 두려운 계절, 가을을 가쁘히 나보자.

녹차의 힘

그린티 액티브에 함유된 녹차 뿌리 추출물 성분은 두피 탄력을 증진한다. 특히 그린티 액티브 앰플에는 토탈 녹차 성분*이 52.95%나 들어 있다.

*토탈 녹차 성분이란?
녹차수 + 녹차 뿌리 추출물 + 녹차 추출물 종합 진액

RECOMMEND

“그린티 액티브 샴푸 좋은 거야 이미 알고 있는 사실이지. 두피까지 바를 수 있는 탈모 증상 완화 기능성 팩은 별 5개!”

- 일반 고객 이** (천호동)

“앰플 좋은 거 고객님들이 먼저 알고 찾으세요. 두피와 모발을 힘 있게 가꿔주거든요.”

- 헤어 디자이너 손**



그린티 액티브는 오직 '살롱'에서만 판매해요

그린티 액티브는 오직 살롱에서만 만날 수 있는 제품이다. 고객에게 자신 있게 구매를 제안하자.

디자이너와 고객 모두 만족한 제품!

그린티 액티브 샴푸, 앰플, 팩 전 라인이 탈모 증상 완화 기능성 제품으로, 출시 이후 고객의 많은 사랑을 받고 있다. 좋은 제품은 고객이 먼저 알아보는 법.

샴푸 테크닉, 다시 배워보자!

그린티 액티브 샴푸와 함께하는 두피 안티에이징 샴푸법. 비결은 두피의 리프팅 포인트 존 네 곳을 자극하는 것!



EVENT

10월 한 달간 그린티 액티브 구매 감사 이벤트를 진행합니다! 한 달간, 그린티 액티브 5개 이상 구매 시 푸짐한 경품이 평평! 자세한 내용은 <HAR STORY> p.17 이벤트 내용을 참고하세요.



그린티 액티브 샴푸 테크닉 보기



마무리 끝판왕

건조한 가을에 촉촉한 에센스를 발라 피부 컨디션을 최상으로 끌어올리는 것처럼 헤어도 마찬가지. 모발 고민과 상황에 따라 에센스 종류를 선별해 맞춤 사용하는 것이 중요하다. 건강하고 매력적인 모발을 갖기 위해, 지금 꼭 필요한 에센스를 고민하고 있다면 다음을 참고해보자.

VS

리페어샤인 모이스트 에센스

컬링 에센스 2X

해당하는 상황이 많은 쪽이 바로 당신을 위한 에센스!

헤어가 가는 편이라면?

펴거나 염색 후엔 헤어가 부쩍 건조해져 정전기가 생긴다면?

헤어에 윤기가 없어서 나이 들어 보이고 푸석푸석해 생기가 없어 보인다면?

헤어 오일 사용 후 손에 남아 끈적이는 촉감이 싫다면?

매일 부담 없이 사용할 수 있는 헤어 에센스가 필요하다면?

정기적으로 펴를 즐겨 한다면?

펴를 했을 때 컬이 잘 나오지 않는 모발이라면?

루즈한 컬보다 탱글탱글하면서 가벼운 컬 느낌을 선호한다면?

헤어의 쫄쫄한 탄력과 볼륨을 획기적으로 살려줄 프로페셔널한 제품이 필요하다면?

웨이브 모발에 건강한 윤기가 필요하다면?



SALON TALK! TALK!

전 헤어 오일 잘 안 써요. 눅눅하고 무거운 느낌이 들어서요.



아모스프로페셔널 모이스트 에센스를 추천해요! 가는 모발에도 눅눅해지거나 처짐 없이 가볍게 마무리된답니다. 또 건조하고 푸석한 모발을 케어해주죠.

리페어샤인 모이스트 에센스 100ml

FOR 수분감 가득한 헤어를 쉽게 관리하고 싶은 고객

HOW TO 젖은 모발에 바르고 드라이로 말린 후 스타일링한 다음 다시 바르면 촉촉하면서 웨이브가 예쁘게 살아난다. 심하게 건조한 펴 헤어라면 컬링 에센스 2X와 모이스트 에센스를 1:1로 섞어 발라도 좋다.

SALON TALK! TALK!

언제나 방금 펴를 한 것 처럼 탄력 있게 연출하고 싶어요!



아모스프로페셔널 컬링 에센스 2X를 사용해요! 모발을 촉촉하고 건강하게 가꿔 탄력 있고 윤기 흐르는 컬을 완성해줍니다.

아모스프로페셔널 컬링 에센스 2X 150ml

FOR 탄력 있는 컬과 에센스 효과를 원하는 고객

HOW TO 스타일에 따라 타월 드라이 또는 블로우 드라이 후 내용물을 손바닥에 적당량 덜어 얇게 펴바른 후 웨이브를 중심으로 발라주면 건강한 윤기와 함께 컬을 탄력 있게 연출할 수 있다.



이 거울, 왠지 예뻐 보이는데?

왠지 더 멋져 보이는 화려한 프레임의 거울, 헤어 컬러가 선명해 보이는 맑은 거울, 보디가 길어 보이는 마법의 거울!
 살롱 인테리어에 영감을 주는 명품 거울을 모아보았다.

좋은 거울은 유리 원료에서부터 결정된다. 투명 유리 뒷면을 불투명하게 칠해서 만드는 것이 거울인데, 얇지 않고 고르게 칠하는 것이 좋은 거울을 좌우하는 기술이다. 철 함량에 따라 유리 색상이 결정되는데, 철분이 많이 들어 있으면 블루나 그린 컬러를 띠고, 저철분 유리는 투명하다. 철분량을 0.02% 정도로 낮춘 투명도가 좋은 유리(백유리)는 조명을 비추어보았을 때 장점이 부각된다.

CHECK

| 우리 살롱 거울에 비산 방지 처리가 되어 있나?

혹시 거울이 깨졌을 때 산산조각 나는 것을 방지해주는 처리다. 저렴한 제품은 비산 방지 처리를 하지 않았을 수도 있다. 안전사고를 대비해 꼭 확인하자.

| 보디가 길어 보이는 거울로 고객 서비스

보디가 길어 보이는 거울의 비결은 중간 부분만 제외하고 위아래를 1~1.5cm 두께의 합판을 덧대는 것. 이렇게 하면 오목거울이 되면서 보디가 길어 보인다. 기성품도 출시되고, 거울 업체에서 맞춤 제작할 수도 있다.



기사 출처: <스타일미러 주꾸리생활>

데드라인 미러

Deadline Mirror

브랜드 카시나(Cassina)
 디자이너 론 길라드(Ron Gilad)
 사이즈 50cm(H)×50cm(W)×5cm(D)부터

카시나와 처음 협업한 디자이너 론 길라드의 작품이다. 프레임 안에 12mm 간격으로 2개의 사각 틀을 삽입했는데, 보는 각도에 따라 다른 컬러와 모양으로 보이는 것이 재미있다. 살롱 벽면에 2개의 거울을 나란히 놓아도 좋다. 크리에이티브렌.



▶ 스펀드 드랭 Sturm und Drang

브랜드 글라스 이탈리아(Glass Italia)
 디자이너 피에로 리소니(Piero Lissoni)
 사이즈 230cm(H)×210cm(W)×20cm(D)

이탈리아 무라노섬의 유리공예 기술과 미학을 한눈에 확인할 수 있는 제품이다. 앤트크 문양을 섬세하게 새긴 유리 프레임이 인상적이다. 매장 입구 쪽에 살롱의 정체성을 상징하는 오브제로 적합하다.



▶ 브렌하임 라지 미러 푸치아 Blenheim Large Mirror Fuchsia

브랜드 티앤비(T&V)
 디자이너 토머스 & 바인스(Thomas & Vines)
 사이즈 185cm(H)×122cm(W)

디자이너 토머스 & 바인스는 여러 가지 컬러의 패브릭을 물건에 입히는 방식으로 제품을 디자인한다. 특히 거울은 그들만의 섬세한 수공예 기술이 가장 잘 드러나는 제품이다. 부드러운 벨벳으로 감싼 프레임과 톡톡 튀는 컬러로 인테리어 포인트가 되어준다. 보에.



▲ 스몰 페일 바로크 미러 Small Pale Baroque Mirror

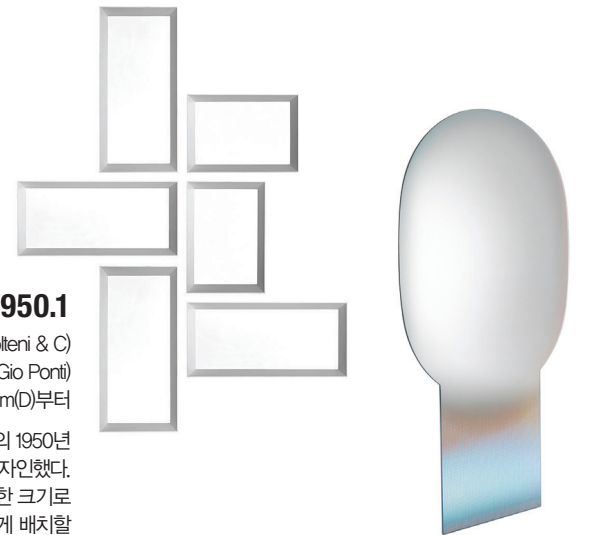
브랜드 티머시 울턴(Timothy Oulton)
 디자이너 티머시 울턴 디자인팀
 사이즈 240cm(H)×13.5cm(W)

영국 렉스 시네마에 실제 설치되어 있던 아르데코 스타일의 상트리에에서 영감을 받아 만들었다. 거울을 둘러싼 361개의 메탈 링이 거울 속 사람 또한 화려한 주인공으로 만들어준다. VIP룸이나 헤어 마무리 후 고객을 배웅하는 장소에 비치하면 좋을 디자인. 까사 알렉시스.

▶ 도미노 미러 Domino Mirror

브랜드 몰테니앤씨(Molteni & C)
 디자이너 니콜라 갈리치아(Nicola Gallizia)
 사이즈 210cm(H)×90cm(W)

은도금한 유리 와 사이니 크롬으로 마감한 프레임으로 구성된 제품. 윗부분을 벽 위에 기대는 방식으로 설치한다. 밀라노 출신 디자이너 니콜라 갈리치아 특유의 깔끔한 디자인이 돋보이는 제품이다. 몰테니앤씨.



▶ D.950.1

브랜드 몰테니앤씨(Molteni & C)
 디자이너 조 폰티(Gio Ponti)
 사이즈 17.7cm(H)×24.8cm(W)×8cm(D)부터

세계적인 디자이너 조 폰티의 1950년 작품을 새롭게 디자인했다. 화이트 컬러 우드 프레임도 다양한 크기로 제작했다. 여러개의 거울을 자유롭게 배치할 수 있다는 아이디어를 준다. 몰테니앤씨.



▲ 시머 스페치-SHS03 Shimmer Specchi-SHS03

브랜드 글라스 이탈리아(Glas Italia)
 디자이너 파트리시아 우르키올라(Patricia Urquiola)
 사이즈 1800cm(H)×100cm(W)

스페인 출신의 세계적 디자이너 파트리시아 우르키올라가 2016년에 디자인한 '시머 스페치' 시리즈는 거울 표면의 반사를 극대화한 디자인이 포인트다. 표면을 매끄럽게 처리한 덕분에 더욱 미니멀하게 느껴진다. 유리 커팅과 그 사이로 컬러를 스며들게 한 기술이 놀란다. 보에.



요즘 살롱 애프터서비스

코로나19 팬데믹 시대를 맞아 비포 & 애프터 서비스가 더욱 중요해졌다. 고객과의 연결 고리를 계속 이어가고 유대감을 높이는 데 도움이 되는 서비스는?

코로나19 팬데믹 시대 고객의 속마음은?

말말말

요즘 같은 댄 위생을 철저히 하는 모습을 보고 나면 단골이 되고 싶어요.
위례 한라비발디 로얄주부 님

TIP 고객에게 정기적으로 발송하는 문자메시지에는 소독과 위생 관리 현황을 꼭 언급할 것
“카톡! 안녕하세요:) 저희 살롱은 고객 간 동선이 겹치지 않도록 사전 예약제를 실시하고 있습니다. 수시로 환기를 하고, 의자는 물론 가운과 각종 빗, 드라이어를 케어가 끝날 때마다 소독합니다. 음료는 일회용 컵에 드리며, 결제는 앞은 자리에서 네이버 페이로 해주시면 됩니다.♥”

육아하다 보면 집 앞 상가 미용실 가기도 힘들어요. 아이를 다정하고 능숙하게 해주면 그만큼 고마운 게 없죠.
잠실 파크리오 예코그린 님



TIP 맘 고객을 사로잡으려면 키즈 케어에 신경 써야 한다. 요즘 아이들 사이에 유행하는 장난감 구비는 기본!
“지수는 이 편라켓 알아? 엄마 머리하는 동안 이모랑 편라켓 하면서 간혀 있는 공주 구해볼까?”

내 사진이 디자이너의 인스타그램에 올라가면 모델이 된 것 같아 기분이 좋더라고요!
상왕십리 센트라스 센트7 님

TIP 요즘 고객들은 디자이너 개인의 인스타그램에 올라온 헤어 샘플 사진을 보고 살롱을 선택한다. 고객을 모델로 적극 활용하자.
“고객님, 오늘 헤어 정말 잘됐는데 촬영 해서 제 인스타그램에 올려도 될까요? 반응이 정말 좋을 것 같아요.”



모발이 너무 건조한데 코로나19 때문에 미용실을 정기적으로 못 가서 속상해요.
잠실 헬리오맘 앤젤 님

TIP 아모스프로페셔널의 미니 샘플과 파우치는 홈 케어에 제격이다. 사용법을 영상으로 제작해 발송하면 더욱 감동!
“사랑하는 고객님! 트리트먼트하실 때 됐는데 살롱에 내방하지 못해 답답하시죠? 아모스프로페셔널의 미니 샘플과 파우치로 홈 케어 한번 해보세요. 3~4일은 수분 가득 찰랑찰랑~”



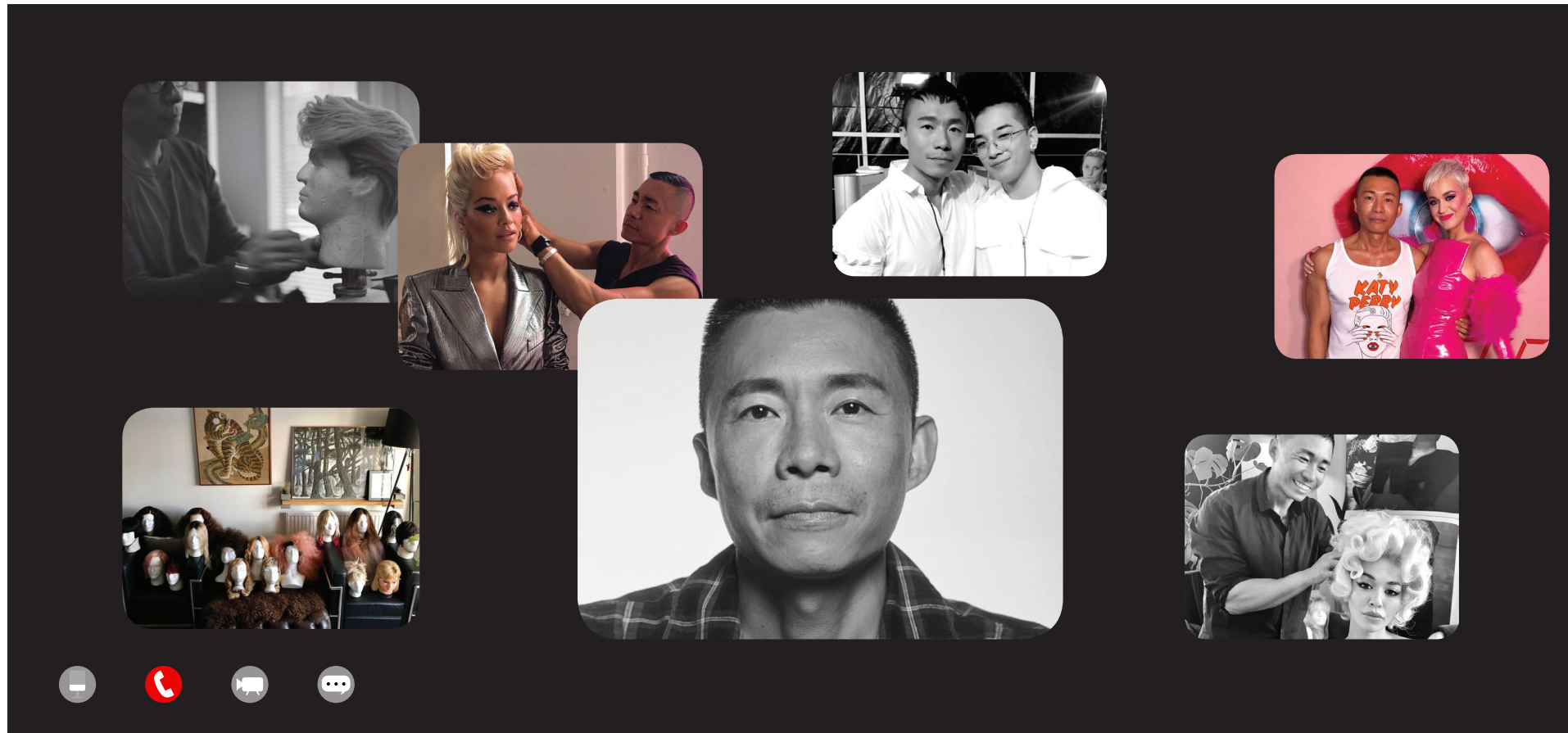
홈 케어 팁과 함께 나눠주면 좋은 리퍼어 시카 트리트먼트 샘플

좋은 성분에 관심이 많아 염모제도 순한 제품으로 추천받고 싶어요. 의외로 추천을 잘 안 해주세요.
반포 센트럴자이 다혜맘 님

TIP 제품을 권유하면 고객이 불쾌해할 거라고 생각하면 오산! 건강이 중요한 시기인 만큼 좋은 성분의 제품은 적극 추천하자.
“아모스프로페셔널의 보타닉칼 라인 써보셨어요? 보타닉칼 염모제는 모발을 건강하고 아름답게 물들이는 내추럴 무드의 염모제예요. 이번 염색은 보타닉 칼으로 해보는 거 어떠세요?”



보타닉칼(컬러)
80ml



런던의 헤어 크리에이터 주형선

한국의 많은 헤어 종사자들이 존경하는 인물로 주형선(순주, Shon Ju)를 꼽는다. 한국은 물론 세계적인 헤어 디자이너를 다수 배출한 런던에서도 실력을 인정받은 그를 온라인으로 인터뷰했다.

틸다 스윈턴, 샤를로트 갱스부르, 케이트 페리 등 슈퍼스타들과 일하다 갑자기 집에 있는 시간이 많아지니 무료할 것 같다. 영국도 마찬가지로 코로나19 때문에 거의 모든 화보 촬영이 중단된 상태다. 6월부터 조금씩 다시 시작할 것 같기도 했는데 지연되거나 취소되는 경우가 많았다. 집에서 장비나 가발, 익스텐션 등을 재정비했고, 운동을 하고 요리도 만들며 평범하고 건강하게 지내고 있다.

영국에서 어학을 공부하던 중 현재의 촬영 현

장을 경험하면서 정착하기로 결심하고 어시스턴트부터 시작했다고 들었다. 영국에 오기 직전인 2001년, 한국사진가협회에서 주는 '헤어 드레서 오브 더 이어'상을 받았다. 2002년 무렵엔 아모레퍼시픽과 무척 많은 일을 한 것으로 기억한다. 그러니까 한국에선 어느 정도 인정을 받은 것이다. 그런데 좀 더 새로운 걸 보고 배우고 느끼고 싶은 마음이 들었다. 단지 헤어 뿐 아니라 언어, 문화까지. 2002년 영국으로 이주하면서 인생을 다시 설계했다. 랭귀지 스쿨

을 다니는 동안 500장 넘는 이력서를 보냈는데 단 두 곳에서 연락이 왔다. 그마저도 사람을 구하지 않는다는 내용이었다. 오히려 헤어 살롱에서 일하는 친구들을 통해 에이전시를 소개받을 수 있었다. 그렇게 2년 9개월을 다시 어시스턴트로 돌아가 일했다.

2년 9개월 동안 어떤 일을 하면서 보냈나. 그저 어시스턴트로서 해야 할 일에 묵묵히 집중했다. 간혹 시간이 날 때는 영국으로 출장 오는 광고·화보 촬영팀과 작업하는 것으로 일에 대

"해외 진출을 꿈꾸는 헤어 종사자들이 많아지고 있다. 모든 일은 시간이 걸리기 마련이다. 조금씩 생각해가지 말고 하나하나 차곡차곡 실력을 향상시키다 보면 분명 기회가 올 것이다."



각종 비주얼 작업에 사용하기 위해 만든 가발들. 주형선은 크리에이티브한 스타일링을 위해선 분야를 한정 짓지 않고 모든 것에 감각을 열어두는 것이 중요하다고 말한다.

한 갈등을 조금은 풀 수 있었다.

한 인터뷰 중 "프로는 프로를 알아볼 거라는 믿음이 있었다"라는 말이 특히 인상 깊다. 어시스턴트 기간 동안 주어진 일만 열심히 했다. 너무 외부 활동을 안 하는 것 아닌가 싶을 정도로. 그런데 이미 다른 아티스트나 에이전트 사이에 내 이야기가 돌고 있었다. 결국 영국 패션 잡지 <아이디>와 첫 작업을 하게 됐다.

영국에서 새롭게 배운 점이 있다면? 문화부터 트렌드까지 많이 다르다고 느꼈다. 펌, 컬러, 커트 등 선호하는 헤어스타일에 차이가 극명해 적응하는 데 노력이 필요했다. 가장 많이 다르고 어려운 부분은 머릿결이었다.

가끔 처음 가위를 잡았던 시절을 떠올리기도 하나? 칼 라거펠트와 일하고 패션 위크 백스테이지에서 활약할 거라고 상상해본 적 있나? 어려서부터 손재주가 좋았고, 가족들의 제안으로 열아홉 살 어린 나이에 헤어업계에 발을 들였다. 다행히 너무 재밌었다. 당연히 지금의 나를 상상하지 못했다. 명동에서 손에 물집이 잡히도록 커트 연습을 하던 시절엔 더더욱.

에이전시 '더 월 그룹(The Wall Group)'에 소속되어 있는데

지금 에이전시로 옮긴 지는 1년 6개월 되어간다. 더 월 그룹은 2000년에 설립된 글로벌 아티스트 에이전시다. 런던 뿐 아니라 뉴욕, LA, 파리에도 지사가 있는 글로벌 팀으로 세계 각지의 패션 스타일리스트, 메이크업 아티스트 등도 소속되어 있어 그들에게서 받는 영감도 상당하다. 에이전시에는 많은 크루가 있지만 내게는 스케줄과 커리어를 관리하는 2명의 크루가 있고 후원과 컨설팅을 받는다.

2020 F/W 헤어 트렌드에서 눈길이 가는 것은? 코로나19 팬데믹 영향으로 헤어 트렌드도 정체된 느낌이지만 여전히 아주 컬러풀하게 염색한 헤어 컬러가 트렌드하다는 걸 발견할 수 있다. 경쾌한 단발(bob)도 올해처럼 꾸준히 사랑받을 거라고 본다.

헤어를 스타일링했던 수많은 슈퍼스타 중에서 가장 애착이 가는 인물은? 케이트 페리. 그녀는 가발을 써야 할 때마다 나에게 의뢰한다. 오랫동안 케이트의 머리를 담당해온 만큼 착문척, 무엇을 좋아하는지 잘 알고 있기 때문에 더 많이 고민하고, 리서치하고 준비한다. 물론 즐거운 고민이다.

가발로 연출하는 크리에이티브한 작품을 완성하는 데 시간은 얼마나 소요되는지. 촬영 전 미팅이나 리서치, 프랩을 통해 90% 이상 완성해 간다. 나머지 10%를 촬영장에서 모델이나 상황에 따라 최종적으로 마무리한다. 돌발 상황에 대비해 많은 준비물을 가지고 다닌다.

인스타그램(@shonju)의 #Stayhome #playingwithwigs 태그의 피드를 즐겁게 보고 있다. 소유하고 있는 가발이 너무 많아서(웃음) 다른 아티스트들에게 동기를 부여해주고 싶었다. 재택하면서도 크리에이티브한 작업을 할 수 있다면 정신 건강에 좋지 않을까 해서.

수많은 글로벌 브랜드와 셀러브리티가 주형선에게 기대하는 것은 무엇이라고 생각하나? 어떤 상황이나 열악한 작업 환경에서도 신속하고 자유롭게 스타일에 변화를 줄 수 있다는 걸 알고 있기 때문에 나를 찾는 게 아닐까 한다. 다양한 헤어 텍스처를 가지고 볼륨과 밸런스의 실험을 즐기며 위기 상황에 강하다.

2020 아모스 아카데미 정기 교육 프로그램

코로나19(코로나바이러스감염증-19) 확산 방지를 위해

정부 지침과 사회적 상황에 맞게 일부 교육과정을 연기·취소할 수 있습니다.

자세한 내용은 해당 시점의 공지를 참고해주세요.

교육 시작 일자

10월 11월

마스터 칼라 시스템	칼라 비기닝 스태프	컬러 입문 과정으로 색채의 세 가지 속성을 이해하고, 살롱 워크를 위한 컬러 기초 이론과 컬러 시술별 도포 테크닉을 익혀 전반적인 컬러의 기초를 마스터하는 과정	본사 5·12·19일(월)	
	칼라 엑스퍼트 주니어	효과적인 컬러 시술을 위한 필수 과정으로, 아모스 염모제 라인의 다양한 활용법을 통한 헤어 살롱 염색 시술의 기본을 다지는 컬러 실무 과정	본사 5·12·19일(월) 부산 6·13·20일(화)	광주 4·11·18일(수)
	마스터 아베체 디자인 디자이너	다양한 컬러 연출을 위한 디자인 테크닉, 모발 타입별 매칭 및 응용 디자인을 접하고, 고객의 이미지를 진단해 장점을 더 매력적으로 돋보이게 만들어줄 디자인 컬러 고급 과정		본사 3·10·17·24일(화)
마스터 펌 시스템	베이직 와인딩 스태프	두피에 의한 각도와 와인딩 시술 방법을 이해해 가로, 세로, 사선, 트위스트 등 여러 가지 기본 와인딩 테크닉과 컬이 형성되는 원리를 익혀 볼륨감을 연출해보는 과정	본사 6·13·20일(화)	
	핫팁 테크닉 주니어	열펌의 이론적 접근과 시술적 응용 매뉴얼로 매칭해 웨이브·곱슬·교정·손상 케어를 위한 열펌 시술 완성도를 높이는 과정	대구 12·19일(월)	본사 3·10일(화) 부산 17·24일(화)
	에이징 컷&펌 디자이너	중·장년층을 겨냥해 고객이 원하는 헤어스타일을 분석한 후 쉽고 빠르게 스타일 시연이 가능하게 하는 토틸 테크닉 교육	대구·광주 6·13·20·27일(화)	본사 2·9·16·23일(월) 대전 3·10·17·24일(화)
마스터 컷팅 시스템	파운데이션 우먼 주니어	컷팅 입문 과정으로 이론과 기초 실습을 바탕으로 헤어 살롱에서의 컷팅 실무를 대비한 여성 베이직 컷팅 과정		본사 3·10·17·24일(화)
	파운데이션 맨 주니어	컷팅 입문 과정으로 기초 실습을 바탕으로 헤어 살롱에서의 컷팅 실무를 대비한 남성 베이직 컷팅 과정	본사 7·14·21·28일(수)	
	마스터 관 살롱 컷 디자이너	스타일을 이해하는 데 도움이 되는 테크닉과 형태의 이해, 살롱 스타일 디스커션, 응용 컷팅 사용법 및 텍스처 등을 익혀 개성 있는 헤어 디자인을 완성하기 위한 트렌드 스타일 컷팅 과정	대전 6·13·20·27일(화)	광주 3·10·17·24일(화)
마스터 스타일링 시스템	스타일링 베이직 스태프	드라이가 형성되는 과정과 얼굴형, 두상에 따른 이미지를 연출하기 위해 드라이기와 아이론을 사용해 다양한 스타일을 만들어내는 과정		본사 4·11일(수)
	매직 드라이 주니어	살롱에서 사용하고 있는 매직기, 아이론을 활용해 다양한 유행 헤어스타일을 완성하는 교육으로, 기기를 활용한 스타일링 테크닉을 익히는 과정		

| 정기 교육 문의 아모스 아카데미 02-6040-2088

| 접수 방법 교육 시작 1개월 전부터 아모스온을 통해 신청 가능(매월 1~28일 23시)

| 정기 교육 일정 확인 홈페이지, 헤어 스토리, 페이스북, 아모스온을 통해 일정 확인

| 교육 취소 규정 아모스온 취소 및 환불 규정에 따라 진행, 자세한 사항은 아모스온 참고

SCAN IT



정기 교육 신청하기
아모스온 앱

TAKE IT

프로페셔널이라면 가장 빨리 알아야 할 뉴스!

그린티 액티브 구매 살롱에 푸짐한 경품이 평평!

그린티 액티브 구매 살롱 감사 이벤트

10월 한 달간! 그린티 액티브 제품을 5개 이상 구매하시면 이벤트에 자동 응모!

이벤트 기간 10월 1일(목) ~ 31일(토)
참여 방법 그린티 액티브 제품 5개 이상 구매 시 응모권 1매, 25만원 이상 구매시 응모권 2매 자동 응모
응모 및 경품 추첨 안내

STEP 1 그린티 액티브 5개 이상 구매	STEP 2 경품 응모 번호 개별 문자 발송	STEP 3 11월 10일(화) 라이브 경품 추첨 후 당첨자 개별 연락
----------------------------	-----------------------------	--

삼성 의료 건조기(2명) | 삼성 드림 세탁기(2명)
삼성 갤럭시 탭(4명) | 유닉스 에어샷 프로(20명)
아모스 드라이어(300명) | 아모스 제품 3중(600명)

* 살롱별 경품 중복 당첨은 불가합니다.

* 제세공과금은 아모스 본사에서 부담합니다.

* 자세한 내용은 홈페이지(www.amosprofessional.com) 및 인스타그램 공식 계정(@amosprofessional_official)을 참고해주세요.

APPLY!

아모스 아카데미 파트너 강사 모집

2020년 아모스 아카데미를 빛낸 파트너 강사
마스터 관과 아베체를 이을 2021년 파트너 강사는 누구?
지금 바로 지원하세요.

모집 인원 0명

지원 자격 자체 교육 콘텐츠 보유자, 프로페셔널 헤어 교육 유경험자

지원 방법 프로필, 강의 이력서,

교육 커리큘럼(양식 자유, 교육 영상 첨부 시 우대)을

이메일 접수(lmsh08@amoshair.co.kr)

1차 서류 선발 2차 데모 강의

모집 일정 10월 19일(월) ~ 30일(금) 오후 4시까지

* 기타 자세한 사항은 고객센터(080-023-0707)로 문의 바랍니다.





칼라제닉 트루싱크 S 1제 80ml	BASIC	1.0 흑색	3.0 밤색	5.0 흑갈색	5.6 자주빛 흑갈색	6.46 자주 구리빛 어두운 갈색	7.0 갈색	7.23 황녹빛 갈색	7.36 자주 황빛 갈색	7.41 잿구리빛 갈색	7.56 자주 적빛 갈색	8.31 잿황빛 밝은 갈색	8.7 보라빛 밝은 갈색	9.18 청보라잿빛 어두운 황갈색	9.3 황빛 어두운 황갈색	9.41 잿구리빛 어두운 황갈색				
		9.46 자주구리빛 어두운 황갈색	10.0 황갈색	10.2 녹빛 황갈색	10.23 황녹빛 황갈색	10.4 구리빛 황갈색	11.1 잿빛 밝은 황갈색	11.3 황빛 밝은 황갈색	11.41 잿구리빛 밝은 황갈색	12.13 황잿빛 금색	12.3 황빛 금색	13.0 밝은 금색	13.41 잿구리빛 밝은 금색							
		2.11 강한 잿빛 어두운 밤색	7.17 보라 잿빛 갈색	7.57 보라적빛 갈색	8.11 강한 잿빛 밝은 갈색	8.21 잿녹빛 밝은 갈색	8.22 강한 녹빛 밝은 갈색	8.47 보라구리빛 밝은 갈색	8.55 강한 적빛 밝은 갈색	8.81 잿청보라빛 밝은 갈색	8.88 진한 청보라빛 밝은 갈색	9.76 자주 보라빛 어두운 황갈색	11.21 잿녹빛 밝은 황갈색	11.34 황구리빛 밝은 황갈색	11.46 자주 구리빛 밝은 황갈색	12.56 자주적빛 금색	13.33 강한 황빛 밝은 금색			
칼라제닉 잇초 클로우(매션 그레이)	RB	6RB 자주빛 어두운 갈색	7RB 자주빛 갈색	8RB 자주빛 밝은 갈색	9RB 자주빛 황갈색	5YB 황빛 밤색	6YB 황빛 어두운 갈색	7YB 황빛 갈색	8YB 황빛 밝은 갈색	9YB 황빛 황갈색	10YB 자연스러운 밝은 황갈색	60B 녹빛 어두운 갈색	70B 녹빛 갈색	80B 녹빛 밝은 갈색	90B 녹빛 황갈색					
		3NB 자연스러운 어두운 흑갈색	5NB 자연스러운 밤색	6NB 자연스러운 어두운 갈색	7NB 자연스러운 갈색	8NB 자연스러운 밝은 갈색	9NB 자연스러운 황갈색	10NB 자연스러운 밝은 황갈색	6MB 담적빛 어두운 갈색	7MB 담적빛 갈색	8MB 담적빛 밝은 갈색	6GB 금빛 어두운 갈색	7GB 금빛 갈색	8GB 금빛 밝은 갈색	7AB 잿빛 갈색	8AB 잿빛 밝은 갈색	BASE 아주 연한 잿빛 베이지색			
		7N 자연스러운 갈색	9N 자연스러운 황갈색	11N 자연스러운 금색	7Y 황빛 갈색	9Y 황빛 황갈색	11Y 황빛 금색	70 녹빛 갈색	90 녹빛 황갈색	110 녹빛 금색	7R 자주빛 갈색	9R 자주빛 황갈색	11R 자주빛 금색							
칼라제닉 잇초 클로우(매션)	NB	3NB 자연스러운 어두운 흑갈색	5NB 자연스러운 밤색	6NB 자연스러운 어두운 갈색	7NB 자연스러운 갈색	8NB 자연스러운 밝은 갈색	9NB 자연스러운 황갈색	10NB 자연스러운 밝은 황갈색	6MB 담적빛 어두운 갈색	7MB 담적빛 갈색	8MB 담적빛 밝은 갈색	6GB 금빛 어두운 갈색	7GB 금빛 갈색	8GB 금빛 밝은 갈색	7AB 잿빛 갈색	8AB 잿빛 밝은 갈색	BASE 아주 연한 잿빛 베이지색			
		7N 자연스러운 갈색	9N 자연스러운 황갈색	11N 자연스러운 금색	7Y 황빛 갈색	9Y 황빛 황갈색	11Y 황빛 금색	70 녹빛 갈색	90 녹빛 황갈색	110 녹빛 금색	7R 자주빛 갈색	9R 자주빛 황갈색	11R 자주빛 금색							
		7AB 잿빛 갈색	9AB 잿빛 황갈색	7LB 연보라빛 갈색	9LB 연보라빛 황갈색	5BB 담갈빛 밤색	7BB 담갈빛 갈색	9BB 담갈빛 황갈색	11BB 담갈빛 아주밝은 황갈색	7CB 구리빛 갈색	9CB 구리빛 황갈색	7GB 금빛 갈색	9GB 금빛 황갈색	3NB 자연스러운 어두운 흑갈색	5NB 자연스러운 밤색	7NB 자연스러운 갈색	9NB 자연스러운 황갈색	11NB 자연스러운 아주밝은 황갈색	70B 녹빛 갈색	90B 녹빛 황갈색
칼라제닉 잇초 클로우(매션)	NATURAL	7N 자연스러운 갈색	9N 자연스러운 황갈색	11N 자연스러운 금색	7Y 황빛 갈색	9Y 황빛 황갈색	11Y 황빛 금색	70 녹빛 갈색	90 녹빛 황갈색	110 녹빛 금색	7R 자주빛 갈색	9R 자주빛 황갈색	11R 자주빛 금색							
		7AB 잿빛 갈색	9AB 잿빛 황갈색	7LB 연보라빛 갈색	9LB 연보라빛 황갈색	5BB 담갈빛 밤색	7BB 담갈빛 갈색	9BB 담갈빛 황갈색	11BB 담갈빛 아주밝은 황갈색	7CB 구리빛 갈색	9CB 구리빛 황갈색	7GB 금빛 갈색	9GB 금빛 황갈색	3NB 자연스러운 어두운 흑갈색	5NB 자연스러운 밤색	7NB 자연스러운 갈색	9NB 자연스러운 황갈색	11NB 자연스러운 아주밝은 황갈색	70B 녹빛 갈색	90B 녹빛 황갈색
		7N 자연스러운 갈색	9N 자연스러운 황갈색	11N 자연스러운 금색	7Y 황빛 갈색	9Y 황빛 황갈색	11Y 황빛 금색	70 녹빛 갈색	90 녹빛 황갈색	110 녹빛 금색	7R 자주빛 갈색	9R 자주빛 황갈색	11R 자주빛 금색							
칼라제닉 잇초 클로우(매션)	AB	7AB 잿빛 갈색	9AB 잿빛 황갈색	7LB 연보라빛 갈색	9LB 연보라빛 황갈색	5BB 담갈빛 밤색	7BB 담갈빛 갈색	9BB 담갈빛 황갈색	11BB 담갈빛 아주밝은 황갈색	7CB 구리빛 갈색	9CB 구리빛 황갈색	7GB 금빛 갈색	9GB 금빛 황갈색	3NB 자연스러운 어두운 흑갈색	5NB 자연스러운 밤색	7NB 자연스러운 갈색	9NB 자연스러운 황갈색	11NB 자연스러운 아주밝은 황갈색	70B 녹빛 갈색	90B 녹빛 황갈색
		7N 자연스러운 갈색	9N 자연스러운 황갈색	11N 자연스러운 금색	7Y 황빛 갈색	9Y 황빛 황갈색	11Y 황빛 금색	70 녹빛 갈색	90 녹빛 황갈색	110 녹빛 금색	7R 자주빛 갈색	9R 자주빛 황갈색	11R 자주빛 금색							
		7N 자연스러운 갈색	9N 자연스러운 황갈색	11N 자연스러운 금색	7Y 황빛 갈색	9Y 황빛 황갈색	11Y 황빛 금색	70 녹빛 갈색	90 녹빛 황갈색	110 녹빛 금색	7R 자주빛 갈색	9R 자주빛 황갈색	11R 자주빛 금색							
칼라제닉 북차일드 1제 150ml, 2제 150ml	WARM NATURAL	1.0 흑색	3.0 어두운 갈색	5.0 밝은 갈색	4.34 오렌지 골드빛 갈색	5.3 밝은 골드빛 갈색	8.3 골드빛 밝은 황갈색	5.43 밝은 골드 구리빛 갈색	칼라제닉 디파이너 1제 80ml									VIOLET 진한 보라색	ASH 어두운 회색	
		00 쉬머링 글로스	88 슬레이트 그레이	08 카본 블랙	NATURAL - LIGHT 시에나 오렌지 브라운	L74 시에나 베이지 브라운	L75 시에나 브라운	L7 시에나 브라운	NATURAL - MEDIUM 엄버 브라운	M7 엄버 오렌지 브라운	M74 엄버 바이올렛 브라운	M76 엄버 바이올렛 브라운	NATURAL - DARK 세피아 다크 브라운	D7 세피아 다크 레드 브라운	D71 세피아 다크 레드 브라운					
		01 카민 레드	02 네이플스 옐로우	03 코발트 블루	04 버릴리언 오렌지	05 비리디언 그린	06 울트라 바이올렛	11 셀 핑크	55 샴 그린 카키											

인쇄된 컬러와 실제 모발에서 구현된 색상이 다소 차이가 날 수 있습니다.

COLOR	영구 염모	컬러제닉 트루싱크 S 80 ml	컬러제닉 잇츠 글로우 패션 그레이 80 ml	컬러제닉 잇츠 글로우 패션 80 ml	컬러제닉 디파이너 1세 80 ml	컬러제닉 녹차빛채 150 ml · 150 ml				
	헤어 매니큐어	컬러루시드 200 g	컬러제닉 트루싱크 S 디벨로퍼3 1000 ml	컬러제닉 트루싱크 S 디벨로퍼6 1000 ml	컬러제닉 트루싱크 S 디벨로퍼9 1000 ml	컬러제닉 잇츠 글로우 디벨로퍼3 1000 ml	컬러제닉 잇츠 글로우 디벨로퍼6 1000 ml	컬러제닉 잇츠 글로우 디벨로퍼9 1000 ml		
COLOR	영모 기타	컬러제닉 헤어 블리치 500 g	컬러제닉 멀티 리무버 120 ml	컬러제닉 칩 본드 300 ml	컬러루시드 에시드 컨트롤러 500 ml					
	염염	루미네이터 익스트림 400 ml, 크림/리퀴드 500 ml	루미네이터 하드 400 ml, 크림/리퀴드 500 ml	루미네이터 노멀 400 ml, 크림/리퀴드 500 ml	루미네이터 소프트 400 ml, 뉴트럴라이징 리퀴드 500 ml					
PERM	염염	루미네이터 파워 버퍼 300 ml	루미네이터 파워 리뉴 크림 500 ml	루미네이터 파워 컨트롤 크림 400 ml	아미노 매직셋팅폼 익스트림 400 ml, 크림/리퀴드 500 ml	아미노 매직셋팅폼 노멀 400 ml, 크림/리퀴드 500 ml	볼륨셋팅폼 각 100 ml			
	멀티퍼م	발효곡물폼 100 ml · 125 ml	실키 블루밍폼 각 150 ml	아쿠아 메메이드 폼 각 150 ml	휘핑 컷리폼 각 150 ml	컬업 롤링폼 각 150 ml	아쿠아-인 플러스 각 400 ml	인리치 스왑폼 각 150 ml	피언피 치오피폼 각 100 ml	니리상샷 CMC 500 ml
SUPPORT	베이스 케어	컬러&폼 샴푸, 컨디셔너 1000 g · 1000 ml	딥 클린 샴푸, 컨디셔너 1000 g · 1000 ml	아쿠아 밸런싱 마스크 1000 ml	모이스처 밸런싱 헤어 로션 300 ml	소프트닝 컨디셔너 250 ml				
	보타닉 람	보타닉 람(컬러) 80 ml	보타닉 람 디벨로퍼3 1000 ml	보타닉 람 디벨로퍼6 1000 ml	보타닉 람 딥 퓨리피잉 샴푸 300 g	보타닉 람 모이스처 너리상 샴푸 300 g	보타닉 람 컨센트레이티드 너리상 마스크 150 ml	보타닉 람 에센셜 오일 30 ml		
BOTANIC CALM	CARE	보타닉 람(컬러) 80 ml	보타닉 람 디벨로퍼3 1000 ml	보타닉 람 디벨로퍼6 1000 ml	보타닉 람 딥 퓨리피잉 샴푸 300 g	보타닉 람 모이스처 너리상 샴푸 300 g	보타닉 람 컨센트레이티드 너리상 마스크 150 ml	보타닉 람 에센셜 오일 30 ml		

SCALP	퓨어스마트	퓨어스마트 샴푸 (프레시) 500 g	퓨어스마트 샴푸 (모이스트) 500 g	퓨어스마트 샴푸 (쿨) 500 g	퓨어스마트 팩 300 ml	퓨어스마트 필링 20 ml × 6 개					
	녹차실감	녹차실감 샴푸 (지성 두피 타입) 500 g	녹차실감 샴푸 (중·건성 두피 타입) 500 g	녹차실감 샴푸 (민감성 두피 타입) 500 g	녹차실감 모이스처 팩 250 ml	녹차실감 스킵 토닉 80 ml	녹차실감 볼륨 미스트 140 ml	녹차실감 볼륨 무스 200 ml			
EXTEND WAVE	컬링 에센스	컬링 에센스 2X 150 ml	컬링 에센스 150 ml								
	리페어 시카	리페어 시카 워터폼 750 ml	리페어 시카 프로틴 750 ml	리페어 시카 루미 750 ml	리페어 시카 트리트먼트 200 ml	리페어샤인 히트업 슬루션 200 ml	리페어샤인 오일 세럼 80 ml	리페어샤인 나이트 크림 180 ml	리페어샤인 모이스트 에센스 100 ml		
REPAIR DAMAGE	리페어포스	리페어포스 샴푸 500 g	리페어포스 키토 트리트먼트 750 ml · 250 ml	리페어포스 키토 트리트먼트 CMC 200 ml	리페어포스 리뉴 마스크 CMC 200 ml	리페어포스 헤어 BB크림 100 ml	리페어포스 테라피 에센셜 오일 100 ml				
	칼라포스	칼라포스 프로텍티브 샴푸 500 g	칼라포스 리브 인 트리트먼트 180 ml	칼라포스 CC 미스트 140 ml							
EXTEND COLOR	새틴 플레저	새틴 플레저 오일 50 ml	새틴 플레저 오일 미스트 110 ml								
	미용 기기	매직기 32mm Flat	매직기 25mm Flat	매직기 19mm Round							
STYLE EXPRESSION	스타일 익스프레션	크래프트 매트 왁스 80 ml	크래프트 내추럴 왁스 80 ml	크래프트 프리즈 왁스 110 ml	몰딩 젤 300 ml	몰딩 글레이즈 300 ml	락킹 스프레이 300 ml	디자인 스프레이 450 ml	락킹 피니셔 200 ml	글램 피니셔 200 ml	볼륨 프라이머 200 ml

amos
PROFESSIONAL