

HAIR STORY

www.amosprofessional.com



02

FEBRUARY 2020

CONTENTS



COVER

2월을 위한 데님 블루 하프 포니테일, 트루싱크 S로 완성한 신비로운 데님 블루 컬러와 컬이 아름다운 하프 포니테일의 조화가 물란을 연상시킨다.

- 02 **RECOMMEND**
아침마다 손에 잡은 그 샴푸가 10년 헤어의 운명을 좌우한다.
- 04 **ZOOM IN**
컬을 탄력 있게, 웨이브를 풍성하게 연출하는 컬 업 롤링 폼에 주목!
- 06 **PLAN A**
잘나가는 뷰티 살롱이 2020 S/S 트렌드 폼을 공개했다.
- 08 **SUPER PROFESSIONAL**
모델 아이린의 컬러 이미지 메이킹을 완성한 염색 전문가 김선우.
- 10 **HOT ISSUE**
알수록 보이는 것, 새치 커버.
- 12 **COMING SOON**
3월 신제품, 손상 케어 리페어 시카 라인 엿보기.
- 14 **ACADEMY**
3월에 열릴 아모스 트렌드 콘서트와 유튜브 크리에이터 양성스쿨 1기 소식.
- 17 **AMOS NEWS**
프로페셔널이라면 누구보다 빨리 알아야 할 뉴스!

아모스프로페셔널 헤어 스토리 통권 191호
발행일 2020년 2월 1일 발행처 (주)아모스프로페셔널 발행인·편집인 노상철 책임 편집 이현
편집 진행 더북컴퍼니 <STYLER> 편집팀 편집장 김윤아 에디터 윤자경, 이다은 디자인 뮤트스튜디오 출력·인쇄 동아출판

제품 구입 안내 아모스프로페셔널은 헤어 살롱 전문 브랜드로, 제품 입점 문의는 아모스프로페셔널 공식 채널
(www.amosprofessional.com/080-023-0707)을 통해 확인할 수 있습니다.

고객상담실 080-023-0707

FASHION INSPIRED
PROFESSIONAL TOUCHED

amos
PROFESSIONAL

SPRING REFRESH

명실공히 아모스프로페셔널의 대표 탈모 증상 완화 샴푸로 자리매김한 녹차실감 샴푸 [지성 두피 타입]과 퍼펙트리뉴 그린티 액티브 샴푸. 건강한 모발과 두피는 미의 기준인 동안과도 직결된다. 이 두 제품이 꾸준히 사랑받아온 저력과 전문성, 노하우를 집중 탐구한다.

녹차실감 샴푸 [지성 두피 타입] 탈모 증상을 완화할 뿐 아니라 극차광 녹차 성분을 담아 모발의 건강을 책임진다. 500g

퍼펙트리뉴 그린티 액티브 샴푸 두피를 건강하게 가꾸고 모발에 자연스러운 볼륨을 부여한다. 350g



선택의 순간

아침마다 손에 잡은 샴푸가 10년은 족히 어려 보이는 건강한 헤어스타일을 결정한다.



두피 타입별 탈모 증상 케어를 경험해보고 싶다

- ☑ 탈모 증상 완화 샴푸를 써봤으나 효과가 미미했다
- ☑ 믿을 수 있는 탈모 증상 완화 샴푸를 찾고 있다

아미노산이 3배 풍부한 녹차로 더욱 강력해진 녹차실감 샴푸 [지성 두피 타입] 노화나 잦은 염색, 펌으로 힘 없이 상하기 쉬운 것이 바로 모발. 머리카락이 가늘어지고 머릿술이 적어지는 것이 고민인 지성 두피라면 평소에 꾸준히 녹차실감 샴푸 [지성 두피 타입]으로 관리하는 노력이 필요하다.

EDITOR SAYS

아미노산이 풍부한 녹차 성분이 세정은 물론 모발을 건강하게 가꾼다는 사실을 아세요? 녹차실감 샴푸는 일반 녹차 성분보다 아미노산이 무려 3배나 풍부해 스트레스로 약해진 두피와 모발에 작용하죠.



두피와 모발에 느껴지는 영양감	91.6%
모발에 탄력이 생긴 느낌	87.5%
뚝뚝 끊기는 현상이 줄어든 느낌	83.3%

사용 6주 후 소비자 만족도 조사
조사 기간 2019.1.11~2.22 조사 대상 만 30~59세 성인 여성 24명
조사 기관 P&K 피부임상연구소
조사 제품 녹차실감 샴푸 [지성 두피 타입]

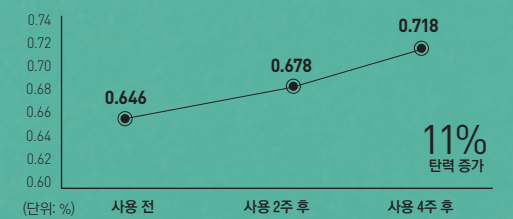
헤어라인의 콤플렉스를 케어하고 싶다

- ☑ 두피 탄력이 가장 큰 고민이다
- ☑ 모발의 볼륨이 없어 나이 들어 보인다

두피는 탄력 있게, 모발은 힘 있게 잡아주는 퍼펙트리뉴 그린티 액티브 샴푸 두피도 염연한 피부다. 두피의 장벽을 강화하고 탄력을 11%나 끌어올려주는 그린티 액티브 샴푸를 경험해볼 것! 풍부한 거품과 청량한 향으로 피지와 노폐물을 클렌징하며, 탈모 증상을 완화하는 기능성 샴푸다.

EDITOR SAYS

두피가 처지면 얼굴 전체의 탄력도 떨어지기 마련이에요. 그래서 요즘 두피 관리에 신경 쓰는 분들이 정말 많죠. 퍼펙트리뉴 그린티 액티브 샴푸는 두피를 탄력 있게 가꾸고, 헤어의 볼륨을 자연스럽게 연출해준답니다.



사용 4주 후 소비자 조사 결과
조사 기간 2017.6.19~7.18 조사 대상 만 20~50세 성인 여성 21명 조사 기관 P&K 피부임상연구소
조사 제품 퍼펙트리뉴 그린티 액티브 샴푸 시험 항목 헤어라인 탄력



컬앤롤!

모발의 컬을 탄력 있게 업시켜 풍성한 웨이브 스타일을 연출하는 '컬 업 롤링 폼'. 폼을 효율적으로 완성하는 노하우를 소개한다.

건강모는 물론 약손상모에까지 쓸 수 있는 만능 멀티폼제가 프로페셔널들을 기쁘게 하고 있다. 바로 아모스프로페셔널이 소개하는 '컬 업 롤링 폼'. 저분자 환원제 함유량이 높아 침투력이 뛰어나고 더욱 탱글탱글한 컬을 만든다. 다양한 폼 헤어를 즐기는 젊은 층은 물론, 모발이 연모화되어 뿌리 볼륨이 가라앉는 시니어에게 추천하기 좋다.

진주 추출물

진주 단백질이 컬을 정돈해주고 라인을 선명하게 완성한다. 은은한 플로럴 계열의 향 포물러로 거부감 없는 향취는 덤이다.

침투력 강화

저분자 환원제 함유로 모발 침투력이 증대됐다. 컬링 효과가 뛰어나고 폼 시간은 단축된다.

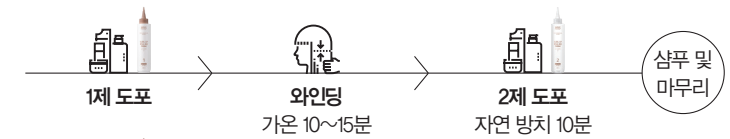


손상모에도 탱글탱글 살아 있는 컬의 생명력을!

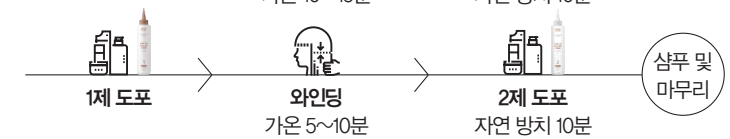
- ✔ 발수성 모발 및 강모 등 모질에 따라 추가 가온
- ✔ 강모 뿌리 볼륨을 더할 땐 사전 열처리 권장
- ✔ 손상모는 전처리 필수 및 폼제 1제에 퀵 본드 믹스 권장

RECIPE

일반 폼
for 건강·보통모



일반 폼
for 약손상모



직폼
for 건강모



벨벳스윙펌

“잔머리까지도 우아하게 느껴지는 벨벳스윙펌을 소개합니다. 글래머러스하고 탱글탱글한 볼륨감이 특징인 기존 스윙펌에 좀 더 부드럽고 자연스러움을 가미한 스타일이죠. 쇄골 라인보다 기장이 조금 더 길도록 펴를 한 후, 볼륨이 더욱 풍성하게 연출되도록 부분적으로 커트 라인에 높낮이를 주었어요. 균일하게 잡힌 무게감에 잔잔하고 굽게 흐르는 웨이브로 꾸민 듯 안 꾸민 듯, 일명 ‘손이고 스타일’을 펴므로 완성한 것! 여기에 머릿결이 부드러워 보이도록 밝은 브라운 컬러로 염색해 전체적인 헤어의 무게감을 덜어준 것이 특징입니다.”

by 제니하우스 청담힐 소영 원장



우리 살롱을 대표할 펴름은?

잘나가는 뷰티 살롱이 하이 시즌을 앞두고 준비 중인 2020 S/S 펴름 6가지.



베니쉬펌

“헤어 볼륨으로 얼굴형을 커버할 수 있는 장점인 돋보이는 스타일입니다. 얼굴형에 맞는 단발 길이로 커트한 후 볼륨감을 주기 위해 전체적으로 레이어드 커트를 했어요. 웨이브가 전체적으로 들어가면 얼굴이 커 보일 수 있기 때문이죠! C컬 위주로 펴를 하고 페이스 라인을 감쌀 수 있도록 중간에 굽은 S컬을 살짝 가미한 것이 포인트. 또 두상에 맞게 연출해야 하므로 뿌리에 볼륨을 주어 길고 각진 얼굴형을 보완하거나, 곱슬기가 있는 경우 뿌리 부분은 깨끗하게 펴고 끝부분의 웨이브와 자연스럽게 이어지도록 섬세하게 작업하는 것이 중요하답니다.” by 꼬나비앙 박정은 대표원장

레이컷&펌

“확연히 드러나는 레이어드가 아닌, 은은하게 층을 낸 레이어드로 가볍고 부드럽게 헤어의 움직임을 연출한 아주 여성스러운 커트와 펴름입니다. 기존 레이어드 커트가 시간이 지날수록 점점 모발 끝이 쉽게 손상되는 것을 확인할 수 있었어요. 하지만 이 레이컷은 층을 많이 내지 않아 셀프 스타일링을 하기도 쉽고 모발이 손상되어 보이는 단점까지 보완했죠. 여기에 레이펌을 하면 오래도록 자연스러운 스타일을 유지할 수 있어요. 레이어드의 흐름에 따라 컬의 굽기와 방향을 달리해 똑같은 레이어드 스타일이 아닌, 한층 자연스러운 느낌을 더했습니다. 여기에 밀키한 브라운 컬러를 입혀 더욱 여성스럽고 우아한 분위기까지 업!”

by 제니하우스 프리모 선정 원장(커트), 청담힐 수현 원장(펌)

레오핌

과감하게 레이어드하고 이를 최대한 살린 채 굽은 웨이브를 넣은 디자인입니다. 커트한 라인을 그대로 살렸기 때문에 모발 한 올 한 올 움직임이 잘 표현돼 보이고, 세련되면서도 자유분방한 느낌! 무엇보다 레오핌은 관리와 연출 방법에 따라 컬의 움직임이 다양해 큰 인기를 끌 것으로 전망하고 있어요. 반묶음이나 포니테일 헤어를 할 때도 자연스러운 웨이브가 멋스럽죠.”

by 순수 청담본점 김은서 원장



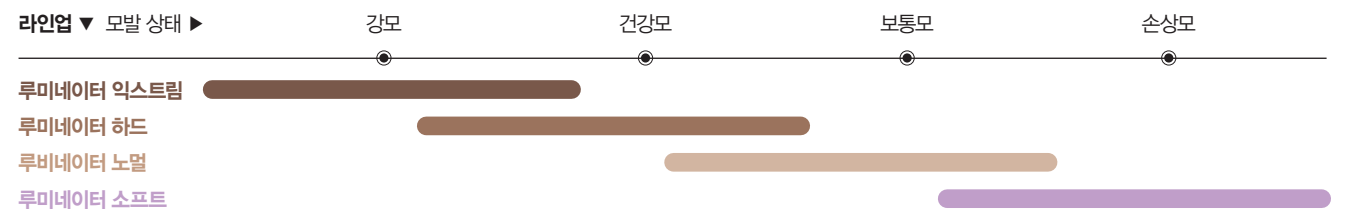
실키코튼펌

“마치 공기처럼 느껴질 정도로 가벼운 긴 단발의 레이어드 커트입니다. 이름처럼 실키하고 부드럽게 흐르는 컬이 돋보이는 펴름이죠. 무엇보다 얼굴 라인을 따라 흐르는 옆머리를 다른 머리와 자연스럽게 연결되도록 레이어드 하는 것이 중요해요. 또 레이어드 커트로 긴 단발의 무거운 느낌을 중화하고, 전체적으로 웨이브가 있지만 옆모습에서 더욱 굽은 S컬을 발견할 수 있도록 넣는 것이 포인트입니다.”

by 제니하우스 청담힐 효정 부원장



PLUS 이번 야심작 펴름에 루미네스한 광채까지 더하고 싶다면?



프리미엄 열평제인 루미네이터 펴름. 매끄럽게 빛나고 건강하고 글래머러스한 텍스처를 완성하는 펴름 제품이다. 단백질과 여러 가지 비타민 성분으로 구성된 추출물 함유로 모발에 영양을 부여하고, 거칠고 건조한 모발엔 수분을 공급한다. 시어버터를 함유해 건조한 계절, 모발 보습에도 좋다.

WHAT'S YOUR COLOR?

모델 아이린의 헤어 컬러 하나로 스타덤에 오른 염색 전문가 김선우. 그에 대해 그간 궁금했던 것들.



지난 몇 년간 김선우는 전형적인 헤어 컬러링 틀을 깨고 두세 가지 파스텔 톤 컬러를 과감히 믹스하거나 정교한 그라데이션 효과가 돋보이는 옹브레 컬러링 트렌드를 국내에 정착시켰다. 뛰어난 스킬과 노하우로 그가 완성한 헤어 컬러는 패션이라 해도 과언이 아니다.

모델 아이린의 전매특허 스타일인 핑크 옹브레 헤어를 탄생시킨 주인공으로, 헤어 디자이너보다 컬러링 전문가로 더 이름을 알렸다.

아이린과 나는 신인 시절을 함께했다. 그녀의 옹브레 헤어는 서로 포트폴리오를 만들어보자는 생각에서 시작했다. 그 시절 아이린은 투톤 염색을 직접 할 정도로 열성적이었다. 비록 완성도는 떨어졌지만 우리는 둘 다 재미있어했고, 그 후로도 즐기는 마음으로 세련되어 보일 때까지 반복했다.

아이린 염색, 비용이 제일 궁금하다.

한 번 해서 나오는 색이 아니다. 기본적으로 탈색을 서너 번 하고, 염색도 두세 번 해야 한다. 또 포일 워크(foil work) 기술이 들어가기 때문에 시간도 오래 걸린다. 염색도 중요하지만, 시간이 지나면서 색이 어떻게 빠질지까지 철저히 계산해 염색을 진행한다. 그렇기 때문에 비용이 100만 원 훌쩍 넘는다.

머릿속의 색을 구현하는 데엔 오랜 시간 쌓은 경험이 중요할 것 같다.

나는 염모제 비율을 정해두지 않는다. 사람마다 모질, 두피 상태, 피부 톤, 얼굴형 등 컬러링에 영향을 미치는 요소가 너무나 많기 때문이다. 타고나길 붉은 기가 많이 도는 모발이 있고, 또 유난히 검은 머리가 있다. 고객의 오리지널 헤어 컬러를 염두에 두고 컬러를 구현하는 것이 관건이다. 이를 잘하기 위해서는 한 가지 방법밖에 없다. 연습하고 또 연습하기.

좀 더 구체적으로 방법을 제시한다면?

고객들의 긴 머리를 커트하고 남은 모발로 손 한 뼨 정도 길이의 샘플러를 만든다. 거기에 탈색을 한 번 했을 때와 두 번 했을 때 그리고 염색약을 몇 번 발랐을 때 어떤 색이 나오는지 등 경험을 통해 습득한다. 이게 바로 나만의 자산이 된다. 데이터베이스가 충분히 쌓이면 어떤 모발을 염색하더라도 컬러를 구현할 수 있다.

헤어 컬러링이 유행이라 헤어 케어에도 관심이 높다.

염색 과정에서 모발 손상은 불가피하다. 손상을 줄이는 팁을 더하자면, 컬러를 바꿀 때 '스텝 바이 스텝' 규칙을 권장한다. 예를 들어 핑크에서 보라, 그리고 보라에서 파란색으로 바꾸는 식이다. 대비되는 색을 넘나들지 말고 비슷한 컬러로 바꾸는 것. 불가피하게 대비되는 색상으로 바뀌어야 할 경우엔 원래 색을 빼고 새로운 색을 다시 입히는 과정에서 모발은 물론 두피도 상

하게 된다. 염색할 때 반드시 헤어 클리닉을 함으로써 모발을 최대한 보호해야 한다.

올해의 트렌드 헤어 컬러로 공략하는 컬러는?

블루 블랙. 2020년에도 1990년대 레트로 무드가 계속 될 것으로 전망한다. 차분하면서도 예지 있는 느낌을 연출할 수 있다. 최근 설현이나 아이유도 블루 블랙에 애시 컬러를 더한 이미지로 변신했다.

그런데 결국 자신에게 가장 잘 어울리는 컬러를 선택하게 되는 것 같다.

피부 톤과 잘 어울리는 컬러를 선택해야 실패 확률을 줄일 수 있다. 예를 들어 노란 기가 많이 도는 피부 톤은 노란색 계열을 피하는 게 좋다. 특히 고객과 상담할 때는 민낯은 물론, 평소 화장을 쿨 톤으로 하는지 웬 톤으로 하는지까지 꼼꼼히 체크하는 편이다. 쿨 톤인데도 붉은 기가 도는 화장을 선호한다면 그에 맞는 컬러로 선택하는 것이 맞다.

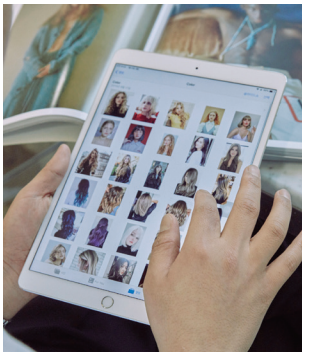
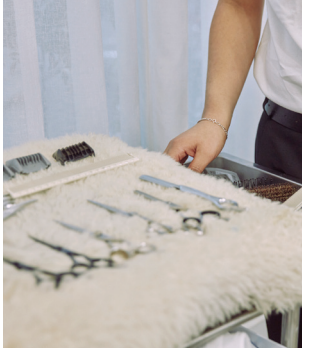
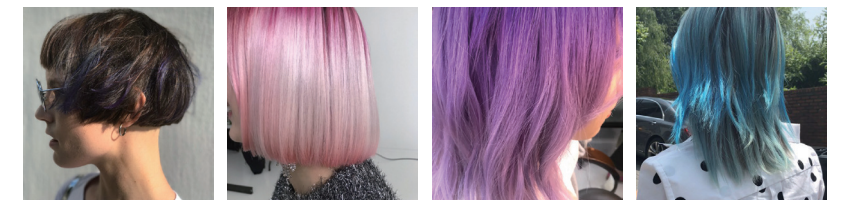
어디에서 영감을 얻는지?

외국 매거진과 컬렉션 컷, 핀터레스트를 포함한 각종 온라인 서치는 기본. 외국 헤어 아티스트로는 귀도 팔라우(Guido Palau)의 작품을 좋아한다. 수많은 컬렉션과 매거진, 광고 등 그의 손길이 닿지 않은 곳이 없다.

외부 활동이 많아 만나기가 쉽지 않을 것 같다.

아무리 바빠도 인연을 이어온 고객들과의 관계를 가장 중요하게 생각한다. 고객층이 10~20대일 것 같지만 최근 40~50대 고객이 빠르게 늘고 있다. 요즘은 나이를 불문하고 자신만의 스타일을 자신 있게 추구하는 시대라는 걸 실감하고 있다.

"많은 고객이 특별한 컬러의 헤어를 구현하기 위해 저를 찾습니다. 놀라운 건 10대뿐 아니라 40~50대 여성 고객도 많다는 거예요. 이처럼 요즘은 나이를 불문하고 자신만의 스타일을 자신 있게 추구하는 시대입니다."



알수록 보이는 것: 새치 커버

출시 2주년을 맞이한 칼라제닉 잇츠 글로우_패션 그레이, 새치로 고민하는 연령대가 낮아지면서 더욱 주목받고 있다.

40대에 접어들면서 본격적으로 나기 시작하는 흰머리는 전형적인 노화 현상이지만, 스트레스나 호르몬, 영양 불균형과 부족 등의 영향으로 최근 20대에도 나타나고 있다. 흰머리는 검은 머리보다 두껍게 나기 때문에 염색하기 까다롭다. 그렇다고 무턱대고 뽑으면 탈모의 원인이 되기도 한다. 최신 기술을 접목해 만든 새치용 염색약으로 멋스럽게 염색하는 것이 최선. '칼라제닉 잇츠 글로우_패션 그레이'는 명도와 반사 빛이 다양해 모든 연령대가 소화할 수 있다. 또한 염색 후 윤기와 모발 컨디션이 매우 우수해 한 번 사용해본 고객들이 마니아층을 형성하고 있다.

SOLUTION

"칼라제닉 잇츠 글로우_패션 그레이는 모발에 부드럽게 발려 염색할 때 한결 편하실 거예요. 또 화사한 컬러로 새치, 흰머리 커버뿐 아니라 고객의 라이프스타일과 니즈에 맞게 패셔너블하게 제안하기가 좋습니다. 색이 바래도 촌스럽지 않은 것은 물론, 재염색 시에도 자연스럽게 어우러지죠."

-아모스프로페셔널 BM팀 김소연



BRIEFING

흰머리 vs 새치

머리카락 색은 모낭 속 멜라닌 세포가 결정한다. 그런데 색소를 생성하는 세포의 기능이 저하되면 머리카락이 하얗진다. 통상적으로 이른 나이에 나는 흰머리를 새치라고 한다. 흰머리가 노화에 의해 넓게 분포되어 나타나는 반면, 새치는 모발 사이에 드문드문 섞여 자라며 유전적·환경적 영향이 크다.

Q

새치 커버에도 '패션'이 필요한 이유가 뭐예요?

- ### 1 NATURAL BROWN

6NB(자연스러운 어두운 갈색) 따뜻하고 차분한 느낌의 클래식 내추럴 브라운 컬러. 모질과 새치에 구애되지 않고 자연스럽게 안정감 있게 커버한다.

TIP 새치가 많고 모발이 굵은 고객에겐 6NB를 단독 사용해볼 것.

PLUS 8Lv 이상의 고명도 컬러 시술 시 6NB를 베이스로 사용하면 안정감 있는 커버와 화사한 컬러를 동시에 구현할 수 있다. 꼭 함께 활용해볼 것!
- ### 2 YELLOW BROWN

8YB(황빛 밝은 갈색) 쿨 브라운 베이스의 붉은 기 없이 화사한 옐로 브라운 컬러. 도시적이고 세련된 느낌이다.

TIP 8YB에 깊이를 더하고 싶다면 6NB를 함께 사용해볼 것. 6NB 톤 고유의 붉은 기를 자연스럽게 중화하면서도 세련된 느낌으로 새치를 커버할 수 있다.

PLUS 8YB, 9YB, 10YB 컬러는 새치가 적은 젊은 고객에게 멋 내기 염색 같은 느낌을 주어 인기가 많다.
- ### 3 ROSE BROWN

8RB(자주빛 밝은 갈색) 레드와 바이올렛이 어우러진 매혹적이고 우아한 로즈 브라운 컬러. 얼굴에 생기를 더해 새치 커버는 물론, 피부에 조명을 켜 듯 화사하다.

TIP 새치가 많은 고객이 생기 있는 컬러를 원한다면 8RB와 6NB를 함께 사용해보자. 6NB의 안정감 있는 커버와 8RB의 밝고 화사한 로즈 컬러가 어우러져 붉은색을 부담스러워하는 고객도 즐기 좋다.



“시간을 다투는 고객들이
 펌과 영양 케어 모두 빠르게
 해달라는 니즈가 높아지고
 있어요. 요즘 염색이나
 펌을 할 때 영양 케어는
 기본이잖아요.
 ‘리페어 시카’ 라인이라면
 살롱의 부가가치를
 높일 수 있습니다.”



3월, 손상모를 구할 슈퍼 히어로: 리페어 시카

오는 3월, 마음이 아플 만큼 손상된 모발을 매끄럽게 가꿔줄 솔루션이 등장한다.

손상 케어 맛집은 바로 여기!

우리 살롱을 손상 케어 맛집으로 만들 수 있는 비결! 다양한 가격대의 니즈별 영양 케어 제품을 구비하는 것이다. 최근 고객들의 모발은 잦은 염색과 펌, 여러 유해 환경으로 인해 손상이 가중되고 있다. 하지만 바쁜 현대인이 오직 헤어 케어만을 위해 시간을 따로 내기란 쉽지 않다. 아모스프로페셔널에서는 이런 트렌드에 맞춰 혁신적으로 간편한 헤어 케어 라인을 출시한다. 시카 단백질™* 이 콘셉트 성분으로 손상 모발을 힘 있고 매끄럽게 가꿔주는 시카 케어 솔루션, ‘리페어 시카’ 라인이 바로 그것이다. 비비드 컬러나 은은한 파스텔 컬러를 구현하기 위해 탈색을 자주 하는 젊은 고객에게도 적합한 헤어 케어 라인이다. 3월에 출시되는 리페어 시카 라인으로 성수기를 제대로 준비해볼 것! *시카 단백질™: 마데카소사이드 X 식물성 단백질

- 수분 케어
 1 리페어 시카 워터풀 750ml
 탄력 케어
 2 리페어 시카 프로틴 750ml
 광채 케어
 3 리페어 시카 루미 750ml



COMING SOON



3월엔 트렌드 콘서트로 오세요

프로페셔널이 마스터해야 할 헤어 트렌드가 궁금하다면
2020 S/S 아모스 트렌드 콘서트에서 그 답을 찾아볼 것!

2020 S/S AMOS TREND CONCERT

오는 3월 아모스프로페셔널이 헤어 전문가를 대상으로 '2020 S/S 아모스 트렌드 콘서트'를 전국 5개 지역에서 진행한다. 작년 7월, 10월 전국적으로 뜨거웠던 지난 아모스 트렌드 콘서트 열기에 대한 응답으로, 앞으로는 연 2회 정례화해 열리게 되며, 살롱 매뉴얼에 대한 인사이트를 제공하는 특별한 시간이 될 것이다. 이번 콘서트에서는 S/S 시즌 유행할 헤어스타일부터 커트, 스타일링 테크닉까지 미용인에게 유용한 정보를 가득 전달할 예정이다.

더불어 올 3월 출시될 새로운 헤어케어 라인 '리페어 시카'를 스타일 시연과 함께 선보여 염색, 펌 등으로 인해 손상된 모발을 힘 있고 매끄럽게 가꿔주는 시카 케어의 솔루션을 직접 눈으로 확인할 수 있다. 실용적인 테크닉 노하우와 감각적인 라이브 쇼로 헤어 전문가를 만족시킬 이번 콘서트는 아모스프로페셔널 각 대표 지역 대리점을 통해 신청 가능하다. 아모스 TV 및 아모스 아카데미 페이스북에 업로드된 초청장을 소지하면 자유롭게 참석할 수 있다.

지금은 크리에이터 시대

여러 SNS 채널 중 특히 유튜브는 남녀노소 가리지 않고 사랑받는 플랫폼으로 자리 잡았다. 이것이 자기 PR과 마케팅을 위해 유튜브 세계로 뛰어들어야 할 이유!

아모스프로페셔널이 여러분의 콘텐츠를 캐스팅합니다!

아모스프로페셔널이 유튜브 양성스쿨을 새롭게 운영한다. 지난 1월 6일 본격적으로 모집을 시작해 1월 24일 1기 모집을 마감했다. 이번 모집에는 헤어 살롱의 디자이너뿐만 아니라 많은 일반인의 문의가 빗발치며 큰 관심을 끌었다. 선발된 15명의 1기 크리에이터는 영상 촬영 기초부터 편집 스킬, 유튜브가 꼭 알아야 할 실질적인 저작권 문제, 광고 집행, 콘텐츠 제휴 방법까지 이론과 실습을 총망라한 교육을 받게 된다. 또한 마케팅 활용에 대한 커리큘럼을 세분화해 개별 멘토링과 트레이닝도 받을 수 있다. 아모스 1기 크리에이터들의 톡톡 튀는 행보와 콘텐츠를 기대해보자.

크리에이터 양성스쿨을 주목해야 하는 이유

- 혼자 시작하기 어려운 유튜브 운영 지원**
영상 촬영부터 편집, 업로드, 영상 네이밍... 생각만으로도 머리가 지끈지끈해 시작할 엄두가 안 난다면? 걱정하지 마시라. 아모스프로페셔널 유튜브 크리에이터 양성스쿨은 영상 실무뿐만 아니라 콘텐츠 제휴, 저작권, 광고 집행까지 A to Z에 대한 교육을 지원한다.
- 뷰티, 특히 헤어에 관심 있는 예비 유튜버라면 금상첨화!**
이번 1기 크리에이터 양성스쿨에서는 교육비뿐만 아니라 콘텐츠 제작에 필요한 아모스 제품을 무상 지원할 예정이다. 뷰티, 특히 헤어에 관심 있는 헤어 디자이너와 예비 유튜버라면 금상첨화가 아닐까?
- 개인의 성장 및 디자이너와의 다양한 교류**
양성스쿨은 나와 비슷한 고민을 하고 있는 예비 유튜버들의 소통의 장이 될 전망이다. 개별 멘토에게 받는 트레이닝도 교육적으로 도움이 되는 것은 물론, 유튜브를 활용한 개개인의 진로 고민에도 큰 도움이 될 것이다.



유튜브 크리에이터 양성스쿨 1기 일정을 공개합니다!

- 교육 기간**
2월 19일(수)~6월 3일(수) 총 8회
- 교육 내용**
콘텐츠 기획과 전략
콘텐츠 개발을 위한 실무 실습 : 모바일 촬영과 연출, 편집과 특수 효과 스킬
유튜브 콘텐츠 마케팅 전략 1 : 커머셜 영상 제작 방법 채널 유통 전략
유튜브 콘텐츠 마케팅 전략 2 : 마케팅 분석과 광고 집행 실습, 콘텐츠 제휴 방법
크리에이터 특강, 유튜브 저작권 교육
유튜브를 위한 스피치 커뮤니케이션
- 혜택**
양성스쿨 교육비 전액 지원, 아모스프로페셔널 제품 지원, 촬영 장비 패키지 증정, 유튜브 스튜디오 무료 대관, 우수 과제 시상 등

* 최종 선발자는 2월, 아모스프로페셔널 공식 홈페이지(www.amosprofessional.com)에 공개할 예정입니다.

2020 아모스 아카데미 정기 교육 프로그램

교육 시작 일자
02월 03월

마스터 컬러 시스템	컬러 비기닝 스텝	컬러 입문 과정으로 색채의 세 가지 속성을 이해하고, 살롱 워크를 위한 컬러 기초 이론과 컬러 시술별 도포 테크닉을 익혀 전반적인 컬러의 기초를 마스터하는 과정		
	컬러 캠프 주니어	효과적인 컬러 시술을 위한 필수 과정으로, 아모스 염모제 라인의 다양한 활용법을 통한 헤어 살롱 염색 시술의 기본을 다지는 컬러 실무 과정	본사 3·10·17일(월) 부산, 대구, 광주 4·11·18일(화)	대전 3·10·17일(화)
마스터 아베체 디자인	디자이너	다양한 컬러 연출을 위한 디자인 테크닉, 모바일 타입별 매칭 및 응용 디자인을 접하고, 고객의 이미지를 진단해 장점을 더 매력적으로 돋보이게 만들어줄 디자인 컬러 고급 과정	본사 4·11·18·25일(화)	부산 3·10·17·24일(화)
	베이징 와인딩 스텝	두피에 의한 각도와 와인딩 시술 방법을 이해해 가로, 세로, 사선, 트위스트 등 여러 가지 기본 와인딩 테크닉과 컬이 형성되는 원리를 익혀 볼륨감을 연출해보는 과정		
마스터 폼 시스템	찾폼 테크닉 주니어	열펌의 이론적 접근과 시술적 응용 메뉴얼로 매칭해 웨이브·곱슬·교정·손상 케어를 위한 열펌 시술 완성도를 높이는 과정		본사 3·10일(화)
	에이징 컷&폼 디자이너	중·장년층을 겨냥해 고객이 원하는 헤어스타일을 분석한 후 쉽고 빠르게 스타일 시연이 가능하게 하는 토털 테크닉 교육		본사 2·19·16·23일(월)
마스터 컷팅 시스템	파운데이션 우먼 주니어	컷팅 입문 과정으로 이론과 기초 실습을 바탕으로 헤어 살롱에서의 컷팅 실무를 대비한 여성 베이식 컷팅 과정	광주 5·12·19·26일(수)	대구 3·10·17·24일(화)
	파운데이션 맨 주니어	컷팅 입문 과정으로 기초 실습을 바탕으로 헤어 살롱에서의 컷팅 실무를 대비한 남성 베이식 컷팅 과정	본사 5·12·19·26일(수)	
	마스터 쿼 살롱 컷 디자이너	스타일을 이해하는 데 도움이 되는 테크닉과 형태의 이해, 살롱 스타일 디스커백션, 응용 컷팅 사용법 및 텍스처 등을 익혀 개선 있는 헤어 디자인을 완성하기 위한 트렌드 스타일 컷팅 과정	본사 4·11·18·25일(화)	본사 3·10·17·24일(화)
마스터 스타일링 시스템	스타일링 베이직 스텝	드라이가 형성되는 과정과 얼굴형, 두상에 따른 이미지를 연출하기 위해 드라이기와 아이론을 사용해 다양한 스타일을 만들어내는 과정		
	매직 드라이 주니어	살롱에서 사용하고 있는 매직기, 아이론을 활용해 다양한 유형 헤어스타일을 완성하는 교육으로, 기기를 활용한 스타일링 테크닉을 익히는 과정	대전 4·11일(화)	본사 4·11일(수)

| 정기 교육 문의 아모스 아카데미 02-6040-2088
| 접수 방법 교육 시작 1개월 전부터 아모스온을 통해 신청 가능(매월 1~28일 23시)
| 정기 교육 일정 확인 홈페이지, 헤어 스토리, 페이스북, 아모스온을 통해 일정 확인
| 교육 취소 규정 아모스온 취소 및 환불 규정에 따라 진행, 자세한 사항은 아모스온 참고



프로페셔널이라면 가장 빨리 알아야 할 뉴스!

컬링 에센스, 판매 신기록을 세우다

컬링 에센스는 헤어 디자이너는 물론 일반 소비자들에게 꾸준히 사랑받는 아모스프로페셔널의 스테디셀러다. 모발을 윤기 있고 부드럽게 가꿔주는 컬링 에센스와 탄력 있는 스타일 유지를 도와주는 컬링 에센스 2X가 누적 판매 2,400만 개를 돌파했다(분품 기준).

이는 국민 절반 가까이 되는 인구가 컬링 에센스를 구매한 것으로, 지금 이 순간에도 1분에 3개씩 팔리고 있는 셈이다. 머릿결을 정리하는 에센스와 스타일을 잡아주는 왁스의 장점을 담아 출시된 컬링 에센스는 편리한 사용법과 사용 후에도 손에 잔여감이 없어 고객에게 큰 사랑을 받고 있다. 2009년 9월 출시 이후 꾸준히 사랑받는 컬링 에센스의 매력에 빠져보자.



녹차실감 샴푸 [지성 두피 타입] 코스모 뷰티 어워즈 베스트 샴푸 선정

아모스프로페셔널의 녹차실감 샴푸 [지성 두피 타입]이 '코스모 뷰티 어워즈 2019'의 베스트 샴푸에 선정됐다. 이번 어워즈는 온·오프라인으로 약 1만 명 이상이 참여를 했으며, 빅데이터 조사기관 MON DATA와 함께 진행하여 공정성, 정확성을 높이고 신뢰를 기준으로 결과를 선정했다고. 녹차실감 [지성 두피 타입]은 아모스프로페셔널의 스테디셀러로 탈모 증상 완화 기능과 더불어 향긋한 허브향과 쿨링감으로 사랑받고 있는 제품이다.

EDITOR'S PICK

2020년 1월 각종 매거진에 소개된 아모스프로페셔널!



<그라치아>



<스타일러>



<코스모폴리탄>



칼라제닉 트루싱크 S 1제 80ml		BASIC	1.0 흑색	3.0 밤색	5.0 흑갈색	5.6 자주빛 흑갈색	6.46 자주 구리빛 어두운 갈색	7.0 갈색	7.23 황녹빛 갈색	7.36 자주 황빛 갈색	7.41 잿구리빛 갈색	7.56 자주 적빛 갈색	8.31 잿황빛 밝은 갈색	8.7 보라빛 밝은 갈색	9.18 청보라잿빛 어두운 황갈색	9.3 황빛 어두운 황갈색	9.41 잿구리빛 어두운 황갈색				
			9.46 자주구리빛 어두운 황갈색	10.0 황갈색	10.2 녹빛 황갈색	10.23 황녹빛 황갈색	10.4 구리빛 황갈색	11.1 잿빛 밝은 황갈색	11.3 황빛 밝은 황갈색	11.41 잿구리빛 밝은 황갈색	12.13 황잿빛 금색	12.3 황빛 금색	13.0 밝은 금색	13.41 잿구리빛 밝은 금색							
		INTENSE	2.11 강한 잿빛 어두운 밤색	7.17 보라 잿빛 갈색	7.51 잿적빛 갈색	7.57 보라적빛 갈색	8.11 강한 잿빛 밝은 갈색	8.21 잿녹빛 밝은 갈색	8.22 강한 녹빛 밝은 갈색	8.47 보라구리빛 밝은 갈색	8.55 강한 적빛 밝은 갈색	9.76 자주 보라빛 어두운 황갈색	11.21 잿녹빛 밝은 황갈색	11.34 황구리빛 밝은 황갈색	11.46 자주 구리빛 밝은 황갈색	12.56 자주적빛 금색	13.33 강한 황빛 밝은 금색				
GRAY COVER	5.00 진한 흑갈색	5.03 진한 황빛 흑갈색	5.04 진한 구리빛 흑갈색	6.03 진한 황빛 어두운 갈색	6.04 진한 구리빛 어두운 갈색	6.05 진한 적빛 어두운 갈색	7.00 진한 갈색	7.03 진한 황빛 갈색	7.04 진한 구리빛 갈색	8.00 진한 밝은 갈색	8.03 진한 황빛 밝은 갈색	8.04 진한 구리빛 밝은 갈색	8.05 진한 적빛 밝은 갈색								
칼라제닉 잇초 클로우(매션 그레이)		RB	6RB 자주빛 어두운 갈색	7RB 자주빛 갈색	8RB 자주빛 밝은 갈색	9RB 자주빛 황갈색	5YB 황빛 밤색	6YB 황빛 어두운 갈색	7YB 황빛 갈색	8YB 황빛 밝은 갈색	9YB 황빛 황갈색	10YB 자연스러운 밝은 황갈색	60B 녹빛 어두운 갈색	70B 녹빛 갈색	80B 녹빛 밝은 갈색	90B 녹빛 황갈색					
		NB	3NB 자연스러운 어두운 흑갈색	5NB 자연스러운 밤색	6NB 자연스러운 어두운 갈색	7NB 자연스러운 갈색	8NB 자연스러운 밝은 갈색	9NB 자연스러운 황갈색	10NB 자연스러운 밝은 황갈색	6MB 담적빛 어두운 갈색	7MB 담적빛 갈색	8MB 담적빛 밝은 갈색	6GB 금빛 어두운 갈색	7GB 금빛 갈색	8GB 금빛 밝은 갈색	7AB 잿빛 갈색	8AB 잿빛 밝은 갈색	BASE 아주 연한 잿빛 베이지색			
칼라제닉 잇초 클로우(매션)		NATURAL	7N 자연스러운 갈색	9N 자연스러운 황갈색	11N 자연스러운 금색	YELLOW	7Y 황빛 갈색	9Y 황빛 황갈색	11Y 황빛 금색	OLIVE	70 녹빛 갈색	90 녹빛 황갈색	110 녹빛 금색	ROSE	7R 자춧빛 갈색	9R 자춧빛 황갈색	11R 자춧빛 금색				
		AB	7AB 잿빛 갈색	9AB 잿빛 황갈색	LB 연보라빛 갈색	9LB 연보라빛 황갈색	BB	5BB 담갈빛 밤색	7BB 담갈빛 갈색	9BB 담갈빛 황갈색	CB	7CB 구리빛 갈색	9CB 구리빛 황갈색	GB	7GB 금빛 갈색	9GB 금빛 황갈색	NB	5NB 자연스러운 밤색	7NB 자연스러운 갈색	9NB 자연스러운 황갈색	OB
칼라제닉 녹차일체		WARM NATURAL	1.0 흑색	3.0 어두운 갈색	5.0 밝은 갈색	GOLD	4.34 오렌지 골드빛 갈색	5.3 밝은 골드빛 갈색	COPPER	5.43 밝은 골드 구리빛 갈색	칼라제닉 디파이너	1제 80ml	VIOLET	진한 보라색	ASH	어두운 회색					
		MONO TONE	00 쉬머링 클로스	88 슬레이트 그레이	08 카본 블랙	NATURAL - LIGHT	L74 시에나 오렌지 브라운	L75 시에나 베이지 브라운	L7 시에나 브라운	NATURAL - MEDIUM	M7 엄버 브라운	M71 엄버 레드 브라운	M74 엄버 오렌지 브라운	M76 엄버 바이올렛 브라운	NATURAL - DARK	D7 세피아 다크 브라운	D71 세피아 다크 레드 브라운				
칼라루시드		FASHION	01 카민 레드	02 네이플스 옐로우	03 코발트 블루	04 버릴리언 오렌지	05 버리디언 그린	06 울트라 바이올렛	11 셀 핑크	55 셀 그린 키키											

인쇄된 컬러와 실제 모발에서 구현된 색상이 다소 차이가 날 수 있습니다.

COLOR CHART

COLOR	영구 염모	컬러제닉 트루싱크 S 80 ml	컬러제닉 잇츠 글로우 패션 그레이 80 ml	컬러제닉 잇츠 글로우 패션 80 ml	컬러제닉 디파이너 1제 80 ml	컬러제닉 녹차빛채 150 ml·150 ml		
	헤어 매니큐어	컬러루시드 200 g	컬러제닉 트루싱크 S 디벨로퍼3 1000 ml	컬러제닉 트루싱크 S 디벨로퍼6 1000 ml	컬러제닉 트루싱크 S 디벨로퍼9 1000 ml	컬러제닉 잇츠 글로우 디벨로퍼3 1000 ml	컬러제닉 잇츠 글로우 디벨로퍼6 1000 ml	컬러제닉 잇츠 글로우 디벨로퍼9 1000 ml
COLOR	염모 기타	컬러제닉 헤어 블러치 500 g	컬러제닉 멀티 리우버 120 ml	컬러제닉 퀵 본드 300 ml	컬러루시드 애시드 컨트롤러 500 ml			
	열평	루미네이터 엑스트림 400 ml, 크림/리퀴드 500 ml	루미네이터 하드 400 ml, 크림/리퀴드 500 ml	루미네이터 노멀 400 ml, 크림/리퀴드 500 ml	루미네이터 소프트 400 ml, 뉴트럴라이징 리퀴드 500 ml			
PERM	열평	루미네이터 파워 버퍼 300 ml	루미네이터 파워 리뉴 크림 500 ml	루미네이터 파워 컨트롤 크림 400 ml	아미노 매직셋팅폼 엑스트림 400 ml, 크림/리퀴드 500 ml	아미노 매직셋팅폼 노멀 400 ml, 크림/리퀴드 500 ml	볼륨셋팅폼 각 100 ml	
	멀티폼	발효과물폼 100 ml·125 ml	실키 블루밍폼 각 150 ml	아쿠아 메이드 폼 각 150 ml	휘핑 컬러폼 각 150 ml	컬업 롤링폼 각 150 ml	아쿠아-인 플라스 각 400 ml	인리치 스왈폼 각 150 ml
PERM SUPPORT	일반폼	너리상샷 CMC 500 ml	폼 뉴트럴라이징 리퀴드(중화제) 500 ml	3D-하이퍼 FPT 300 ml×2 개				
	폼 기타	폼 뉴트럴라이징 리퀴드(중화제) 500 ml	3D-하이퍼 FPT 300 ml×2 개					
SUPPORT	베이스 케어	컬러폼 샴푸, 컨디셔너 1000 g·1000 ml	딤 클린 샴푸, 컨디셔너 1000 g·1000 ml	아쿠아 밸런스 마스크 1000 ml	모이스처 밸런스 헤어 로션 300 ml	소프트닝 컨디셔너 250 ml		
	보타닉 캄	보타닉 캄(컬러) 80 ml	보타닉 캄 디벨로퍼3 1000 ml	보타닉 캄 디벨로퍼6 1000 ml	보타닉 캄 딤 퓨리파이 샴푸 300 g	보타닉 캄 모이스트 너리싱 샴푸 300 g	보타닉 캄 컨센트레이티드 너리싱 마스크 150 ml	보타닉 캄 에센셜 오일 30 ml
BOTANICAL CALM	CARE	보타닉 캄(컬러) 80 ml	보타닉 캄 디벨로퍼3 1000 ml	보타닉 캄 디벨로퍼6 1000 ml	보타닉 캄 딤 퓨리파이 샴푸 300 g	보타닉 캄 모이스트 너리싱 샴푸 300 g	보타닉 캄 컨센트레이티드 너리싱 마스크 150 ml	보타닉 캄 에센셜 오일 30 ml

SCALP	퓨어스마트	퓨어스마트 샴푸 (프레시) 500 g	퓨어스마트 샴푸 (모이스트) 500 g	퓨어스마트 샴푸 (쿨) 500 g	퓨어스마트 맥 300 ml	퓨어스마트 필링 20 ml×6 개	센시더마 샴푸 500 g	센시더마 스킵 수더 100 ml					
	녹차실감	녹차실감 샴푸 (자성 두피 타입) 500 g	녹차실감 샴푸 (중·건성 두피 타입) 500 g	녹차실감 샴푸 (민감성 두피 타입) 500 g	녹차실감 모이스처 팩 250 ml	녹차실감 토너 80 ml	녹차실감 볼륨 미스트 140 ml	녹차실감 볼륨 무스 200 ml	녹차실감 스킵 딤 클렌저 15 ml×6 개				
REPAIR DAMAGE	리페어포스	리페어포스 샴푸 500 g	리페어포스 키토 트리트먼트 750 ml·250 ml	리페어포스 키토 트리트먼트 CMC 200 ml	리페어포스 리뉴 마스크 CMC 200 ml	리페어포스 헤어 BB크림 100 ml	리페어포스 테라피 에센셜 오일 100 ml	리페어사인 히트업 솔루션 200 ml	리페어사인 오일 세럼 80 ml	리페어사인 나이트 크림 180 ml	리페어사인 모이스트 에센스 100 ml		
	칼링 에센스	칼링 에센스 2X 150 ml	칼링 에센스 150 ml	칼라포스 프로텍티브 샴푸 500 g	칼라포스 리브 인 트리트먼트 180 ml	칼라포스 CC 미스트 140 ml	새틴 플레저 오일 50 ml	새틴 플레저 오일 미스트 110 ml					
EXTEND WAVE	칼라포스	칼라포스 프로텍티브 샴푸 500 g	칼라포스 리브 인 트리트먼트 180 ml	칼라포스 CC 미스트 140 ml	새틴 플레저 오일 50 ml	새틴 플레저 오일 미스트 110 ml							
	그린티 액티브	그린티 액티브 샴푸 350 g	그린티 액티브 마스크 200 ml	그린티 액티브 스킵 스케일러 15 ml×6 개	그린티 액티브 앰플 15 ml×6 개	AF 바이탈 픽서 250 ml	A0 멀티 리우버 500 g	A1 케라틴 베이스 250 ml	A2 컬러 프로텍터 180 ml, A2 폼 프로텍터 300 ml	A3 컬러 실러 300 ml, A3 폼 실러 300 ml	A4 인텐시브 크림 100 ml	아미노바이탈 샴푸 300 g	
PERFECT RENEW	스타일 익스프레스	크래프트 텍처 왁스 80 ml	크래프트 포마드 왁스 80 ml	크래프트 매트 왁스 80 ml	크래프트 내추럴 왁스 80 ml	크래프트 프리즈 왁스 110 ml	물딩 젤 300 ml	물딩 글레이즈 300 ml	락킹 스프레이 300 ml	디자인 스프레이 450 ml	락킹 피니셔 200 ml	글램 피니셔 200 ml	볼륨 프라이머 200 ml
	HAIR CARE PROGRAM	AF 바이탈 픽서 250 ml	A0 멀티 리우버 500 g	A1 케라틴 베이스 250 ml	A2 컬러 프로텍터 180 ml, A2 폼 프로텍터 300 ml	A3 컬러 실러 300 ml, A3 폼 실러 300 ml	A4 인텐시브 크림 100 ml	아미노바이탈 샴푸 300 g					

amos
PROFESSIONAL