

HAIR STORY

www.amosprofessional.com



04

APRIL 2020

CONTENTS



COVER

미소녀 같은 픽시 커트에 말간 핑크빛 컬러가 부드럽게 녹아든 플라밍고 스타일.

- 02 **ZOOM IN**
후광이 비치듯 얼굴을 더욱 빛나게 해주는 헤어 시그니처 컬러를 찾아라! 올봄, 아름다움을 위한 특별한 미션이다.
- 08 **SUPER PROFESSIONAL**
수많은 여배우와 아이돌이 청담동 100번지 '프리티 살롱' 난초 수석 실장을 직접 찾아가는 이유.
- 10 **RECOMMEND**
흔히 헤어 매니큐어라고 불리는 칼라 루시드의 비비드한 세계로!
- 12 **AMBASSADOR**
2020년 주목해야 할 영 & 슈퍼 아티스트 4인. 바로 아모스프로페셔널이 새롭게 선정한 앰배서더 그룹, '크리에이터 유닛'
- 14 **PLAN A**
소유하지 말고 공유하라! 공유 오피스와 공유 주방에 이어 공유 미용실도 등장했다.
- 16 **ACADEMY**
아모스 아카데미 정기 교육 프로그램.
- 17 **AMOS NEWS**
프로페셔널이라면 누구보다 빨리 알아야 할 뉴스.

아모스프로페셔널 헤어 스토리 통권 193호
발행일 2020년 4월 1일 발행처 (주)아모스프로페셔널 발행인·편집인 노상철 책임 편집 이현
편집 진행 더북컴퍼니 <STYLER> 편집팀 편집장 김윤아 에디터 윤자경, 이다은 디자인 뮤트스튜디오 출력·인쇄 동아출판

제품 구입 안내 아모스프로페셔널은 헤어 살롱 전문 브랜드로, 제품 입점 문의는 아모스프로페셔널 공식 채널 (www.amosprofessional.com/080-023-0707)을 통해 확인할 수 있습니다.

고객상담실 080-023-0707

FASHION INSPIRED
PROFESSIONAL TOUCHED

amos
PROFESSIONAL

I'M GLOWING

후광이 비치듯 얼굴을 더욱 빛나게 해주는 헤어 시그니처 컬러를 찾아라! 올봄, 아름다움을 위한 특별한 미션이다. 아모스프로페셔널의 칼라제닉 잇츠글로우 '패션 그레이'와 '패션'이 그 해답이 되어줄 것.



칼라제닉 잇츠글로우
패션 그레이
균일한 염료력과 풍부한
컬러로 고급스러운
새치 커버 연출. 80ml

칼라제닉
잇츠글로우 패션
부드러운 발색으로
세련되고 크림미한
쉬폰 컬러 연출. 80ml



염색계의 챔피언스 리그

“왜 이렇게 컬러가 금세 빠져요?”
 “염색하고 나니 모발이 마치 페이크 퍼처럼 부쩍 건조해진 느낌이에요!”
 안타까운 사연의 고객들에게 인생 염색을 제안해야 할 임무가 당신에게 주어졌다.
 염모제 사총사가 든든한 해결책이 되어줄 테니 주목할 것.



보타닉 칼 컬러

- | 식물 유래 성분을 함유한 제형으로 수분과 영양이 풍부한 생기 있는 헤어 완성
- | 인공 향이 나지 않는 쾌적한 프리미엄 염색 과정
- | 성분에 관심 많고 건강한 컬러링을 원하는 고객에게 추천



칼라제닉 잇츠글로우_패션

- | 파스텔 느낌의 옅은 쉬폰 컬러로 발색
- | 컨디셔닝 복합체를 함유해 머릿결을 부드럽게 연출
- | 부드럽고 세련된 색감을 원하는 고객에게 추천



칼라제닉 잇츠글로우_패션 그레이

- | 풍부한 컬러와 발색으로 스마트한 백모 컬러링
- | 동양인의 붉은 베이스에 세련된 그레이 커버
- | 화사하고 고급스러운 새치 커버를 원하는 고객에게 추천



칼라제닉 트루싱크 S

- | 모발에 풍부한 반사 빛을 더해 더욱 선명한 컬러
- | 강렬하고 트렌디한 컬러 연출
- | 강하고 선명한 컬러 표현을 원하는 고객에게 추천

균일한 염색, 풍부한 컬러! 커버 그 이상의 매력을 지닌



BASE 15Lv

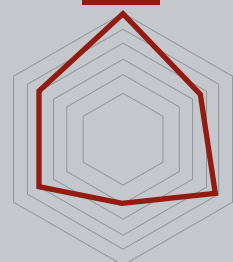
8.55 트루싱크 S 9.76 트루싱크 S



상상하던 모든 컬러가 현실이 되다

#트렌디 #고발색
by 칼라제닉 트루싱크 S 80ml

신명함



커버력
*일부 호수에 한함



BASE 5Lv

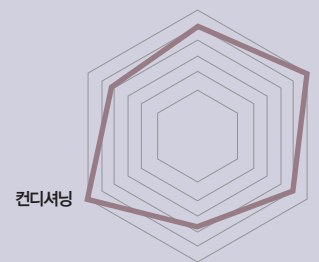
11BB NEW 보타닉 캄 4월의 뉴 컬러!



자연을 닮은 컬러, 건강하게 숨 쉬는 보타닉 헤어 케어

#건강한 #자연의컬러
by 보타닉 캄 80ml

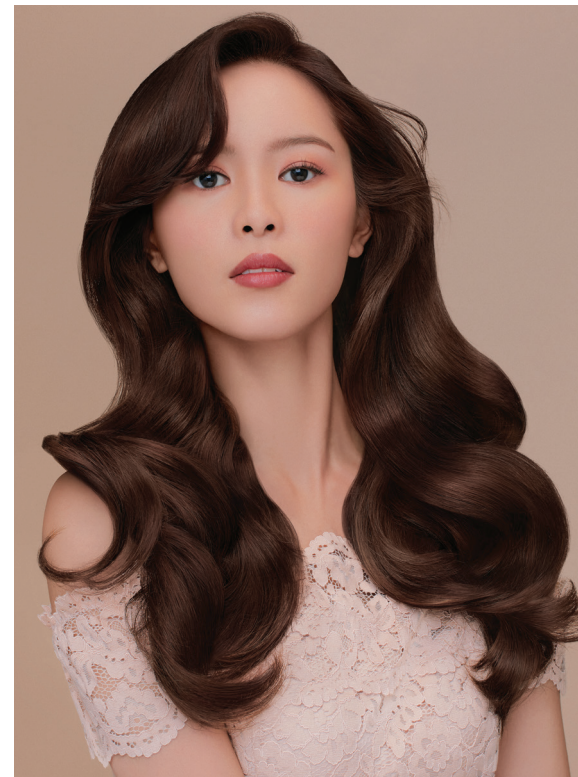
프리미엄



컨디셔닝

커버력
*일부 호수에 한함

아모스프로페셔널 염모제 사총사의 하이 시즌이 돌아왔다!



BASE 5Lv

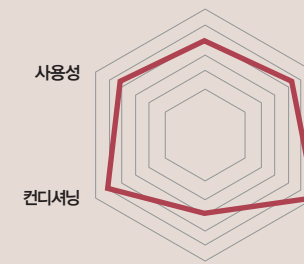
8NB 잇츠글로우_패션 그레이



우아하고 고급스러운 새치 커버, 오래도록 빛나는 나만의 자신감을 완성하다

#화사한 #밝은새치커버
by 칼라제닉 잇츠글로우_패션 그레이 80ml

사용성



컨디셔닝

커버력



BASE 15Lv

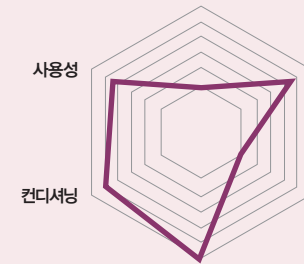
11A 잇츠글로우_패션 11V 잇츠글로우_패션



세련되고 크림미한 쉬폰 컬러, 부드럽게 빛나는 나만의 매력을 완성하다

#파스텔 #은은한
by 칼라제닉 잇츠글로우_패션 80ml

사용성



컨디셔닝

자연스러움

*모발 톤, 컨디션에 따라 컬러가 다를 수 있습니다.

ZOOM IN

PROFESSIONAL
COLOR

COLOR
GENIC
It's Glow

evenly dyes and adds
rich color, fashionable
grey cover turning
additional attractive hair

80 ml

얼리 그레이 세대, 밝고 화사한 컬러를 즐기다

트렌드에 민감한 3545 얼리 그레이(early grey) 세대.
그러나 잡초 같은 강한 생명력의 새치가 삶의 질을 떨어뜨린다.
이를 완벽히 감추고 싶지만 그렇다고 어둡고 칙칙한 컬러는
용납할 수 없는 3545 세대에게 밝고 화사한 채도의
새치 커버는 물론 건강하게 빛나는 컬러링,
칼라제닉 잇츠글로우_패션 그레이를 제안한다.



염색 맛집, 아모스프로페셔널 리포트 ①탄

칼라제닉 잇츠글로우_패션 그레이의 모든 것!

새치 커버를
자주 하는 고객은
두피 자극과 향에
민감하니깐!

1

“장시간 도포해도 두피에 부담이 없고
향도 좋아 한번 경험해본 고객은
꼭 먼저 찾아요.”

얼리 그레이 세대는
화사한 컬러를
선호하니깐!

2

“요즘 얼리 그레이 세대는 명도와
색상을 바꿔가며 염색을 자주 해요.
잇츠글로우_패션 그레이로 매뉴얼을
다양화해 객단가를 높일 수 있습니다.”

애쉬, 로즈 등 반사 빛도
다양하니깐!

3

“고객 TPO에 따라 퍼스널 컬러를
제안하기 좋아요. 요즘엔 새치 커버도
어두운 컬러로 안 하거든요.
그러니 안 쓸 이유가 없죠.”

염색 작업 환경까지 생각한
프로페셔널 제품이니깐!

4

“고객도 중요하지만 요즘엔 저를 위해 좋은
걸 써요. 향이 좋고 부드럽게 발리는 장점을
확실히 느낄 수 있었죠. 제형이 뽀뽀하면
작업 시간이 오래 걸려 결국 안 쓰게 되거든요.”

시간이 지나도
자연스러운 컬러니깐!

5

“새치 커버는 자칫 컬러가 촌스럽다는
편견이 있었는데, 컬러가 다소 바랜 이후에도
자연스럽게 어우러져 다음 염색할 때
기존 헤어 컬러와 연결이 잘돼요.”

PROFESSIONAL'S
PICK!

올봄엔 이 컬러로!



9NB
자연스러운 황갈색

경쾌하고 화사한 봄에 어울리는
라이트 브라운 컬러.

TIP 흑모가 많아 리프팅과 커버가
필요할 때 사용해 보세요!
PLUS 7 레벨을 함께 사용하면 색소가
더해져 풍부하게 발색되는 것은 물론
커버력을 높일 수 있어요. 보다 안정감
있게 커버하고 싶거나 헤어가 난색이라면
5NB를, 한색이라면 5YB를 함께
사용해 보세요.



90B
녹빛 황갈색

젊은 고객, 남성 고객에게
추천하는 베스트 컬러.

TIP
난색 대비 커버력이 약한 한색으로
염색할 때 붉은 기 없는 5YB를 함께
사용해 보세요. 커버력과 매트함이
더해져 트렌디한 컬러로 새치를
커버할 수 있어요.

붙임 머리, 메인스트림으로 떠오르다

수많은 여배우와 아이돌이 청담동 100번지 '프리티 살롱' 난초 수석 실장을 직접 찾아가는 이유.



두피 트러블, 탈모, 부자연스럽다는 부정적 평가를 뒤로 하고, 붙임 머리는 헤어 전문가들의 수많은 시도와 노력 끝에 틈새시장에서 안정된 시장으로 성장했다. 붙임 머리 살롱 양대 산맥 중 하나인 '프리티 살롱'은 송혜교, 오연서, 수지도 찾는 곳. 아이돌의 화려한 헤어를 금손으로 탄생시키는 난초 수석 실장을 만났다.

많은 미용 분야 중 붙임 머리를 선택한 결정적 계기가 있나요? 뷰티학을 전공했을 정도로 진로가 확실했어요. 대학 졸업 후 미용실에 근무하면서 기본 스킬과 경험을 충분히 쌓았죠. 그러던 중 남들과는 다른 나만의 길을 개척해야겠다는 생각에 가채 기술을 배우게 되었죠. 어릴 적 인형 머리 딸기를 좋아했는데 집중력 좋은 기질에도 딱 맞았어요. 붙임 머리는 섬세함과 인내력이 필요한 작업으로, 누가 하는지에 따라 결과물이 확연히 차이 나더라고요. 그리고 4년 전 프리티 살롱으로 이직해 기술을 연마하고 있어요.

여전히 붙임 머리를 단순히 헤어 길이를 늘이는 걸로 인식하는 이들이 많더라고요. 그렇지 않아요. 진짜 헤어에는 표현할 수 없는 특수 컬러나 옹브레 피스로 개성을 살리는 패션의 일환이죠. 프리티 살롱에는 자체 제작한 특수 컬러 헤어를 50가지나 보유하고 있어 선택의 폭도 넓어요. '일대일 두상 맞춤 디자인'이라고, 모발이 특히 얇거나 솔이 없는 이들은 두상을 꼼꼼히 체크한 후 단점을 보완하기도 하고요. 아이돌을 꿈꾸는 10대나 한껏 멋 부릴 시기인 20~30대 여성뿐만 아니라 머리숱이 적어 고민인 60대까지 다양한 연령층이 방문해요.

프리티 살롱이 붙임 머리 시장의 양대산맥이라던데요. 오랜 시간 쌓아온 노하우와 개인의 퍼스널 컬러를 볼 줄 아는 눈이 있는 덕분이죠. 충분한 상담 후 진행하기 때문에 대부분 만족스러워하고 특히 제 손이 누구보다도 빠르다고 하세요. 붙임 머리는 보통 2~3시간 걸리는 작업으로, 고객들이 지루해하고 피곤해하죠. 그래서 정확하면서도 빠르게 1시간이 내에 완성하려고 해요. 비용은 평균 50만원 선이에요.

붙임 머리 기술도 그동안 많은 발전을 거듭했군요. 예전에는 라텍스를 녹여 접착하는 방식, 실리콘이나 링을 활용한 방법으로 했어요. 그런데 이는 탈모는 물론 각종 두피 트러블로 이어지곤 하죠. 하지만 프리티 살롱에선 레게 머리에서 영감을 얻어 땅는 방법으로 진행해요. 본인의 머리카락과 붙임 머리를 함께 땅아 연결하는 섬세한 기술이죠. 특히 프리티 살롱에서 교육받은 '더블 슬림 땅기 방식'은 개인의 두상이나 습관에 맞춰 디자인하고 아주 소량의 머리카락을 잡아 땅아요. 이렇게 하면 가벼우면서도 견인성 탈모 위험이 적고, 빨리 건조되거든요. 또 제거할 때도 약품이나 열을 이용하지 않는다는 것이 장점이지요!

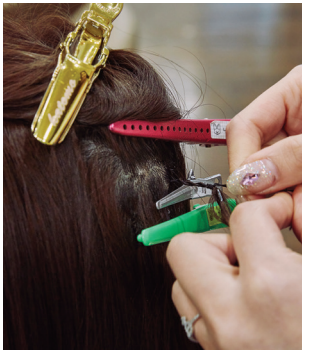
요즘 담당하는 연예인들의 요구 사항이 궁금해요. 대개 길이 연장이나 자연스러운 솔 추가가 많아요. 머리 카락이 풍성해야 화면에 얼굴도 작아 보이고 이목구비가 뚜렷해 보이는 효과가 있거든요. 또 오랜 공백기간 후 컴백하는 배우나 새 앨범 출시를 앞둔 가수들은 두툼 붙임 머리로 확실한 이미지 변신을 하기도 해요. 최근 수지의 웨이브 붙임 머리도 일반인들에게 꾸준히 인기 있고, 레드벨벳 아이린의 흑발이나 블랙핑크 제니의 카키 브라운 긴 머리, 로제의 핑크베이지톤의 긴 금발도 전화가 불통될 정도로 문의가 많았어요. 웨이브나 특수 컬러 가발 헤어는 모두 프리티 살롱 자체 제작한 제품입니다. 매 시즌 업그레이드된 신제품을 선보이고 있어요.

앞으로의 시장은 어떻게 전망하시나요? 틈새시장이었던 붙임 머리가 최근엔 메인스트림일 정도로 인기가 많아졌어요. SNS로 마케팅하기 쉬워지면서 시작하려는 분이 많은데, 붙임 머리라는 한 가지 기술만으로 승부를 봐야 하기 때문에 뛰어난 실력을 갖춰야 해요. 검증된 아카데미에서 정식 교육을 받고 안정적으로 성장해야 하죠. 두상에 대한 이해와 끊임없는 노력, 배우려는 열정이 필요해요.

난초 실장님의 요즘 자기 계발은? 유튜브 채널 '난초(NANICHO)'를 운영하고 있어요. 고객들의 궁금증 위주로 Q&A 콘텐츠, 붙임 머리 리터칭 등 붙임 머리의 관한 모든 것을 담으려고 노력하는 중이에요. 콘텐츠를 만들려면 A부터 Z까지 내용을 확실히 정리해야 하기 때문에 자기 계발에도 도움이 많이 돼요.

붙임 머리를 오래 즐기기 위해선

"두피 케어에 특별히 신경 써야 해요. 셀프 관리가 생명이지요. 붙임 머리를 했다면 두피만 조심스럽게 샴푸 후 충분히 헹궈주세요. 또 드라이어로 완벽하게 말려야 해요. 대충 말리면 땅는 부분이 빠지거나 엉킬 수 있기 때문이지요. 그 후 아모스프로페셔널 리페어샤인 오일과 모이스처 에센스를 머리 끝 부분에 발라 빗질해 마무리하면 굿!"



칼라루시드

COLOR LUCID

칼라루시드

200 g

200 g

200 g

200 g

거부할 수 없는 너의 매력은 : 칼라루시드

강렬한 컬러와 부드러운 모발, 둘 다 가지고 싶은 욕심쟁이라면? 답은 산성 염모제에 있다. 흔히 헤어 매니큐어로 불리는 칼라루시드의 세계로!



다양한 컬러와 비비드한 발색으로 많은 사랑을 받아온 칼라루시드가 더욱 쫄쫄한 크림 제형과 상큼한 잔향으로 업그레이드되어 돌아왔다. 헤어도 패션인 시대, 하늘 아래 같은 헤어 컬러는 없다! 비비드한 컬러를 원하는 고객에게는 칼라루시드 단독 사용으로 보다 생동감 있는 컬러를, 은은한 파스텔 컬러를 원하는 고객에게는 칼라루시드 + 루미네이터 PC와 6% 산화제를 더해 봄맞이 이미지 변신을 시도해볼 수 있다.

이런 고객에게 권하세요!

탈색 후 파스텔 컬러나 비비드한 컬러로 표현하고 싶어 하는 고객

염색 대비 손상이 적은 새치 커버를 원하는 고객

염색 후 컬러를 보충하고 싶은 고객

코발트 블루, 슬레이트 그레이



버밀리언 오렌지



셀 핑크



칼라루시드의 응용 매뉴얼이 더 궁금하다면?

모발 톤과 컨디션, 사용 비율에 따라 컬러가 다를 수 있습니다.

RECOMMEND

트렌드 저격수들

현업에서 왕성하게 활동하는 헤어 디자이너 4인이 아모스프로페셔널과 만나 케미가 터진다!

2020년 주목해야 할 영 & 슈퍼 아티스트 4인이 공개됐다. 바로 아모스프로페셔널이 새롭게 선정한 앰배서더 그룹, '크리에이터 유닛'으로 전문가 제품 아모스프로페셔널을 리뷰하고 홍보할 주인공들이다.

아모스프로페셔널에서 2020년 새롭게 론칭하는 프로젝트 '크리에이터 유닛'에 선정된 4명의 디자이너를 만났다. 무진(빗앤붓), 그루(조이87), 윤하(순수 청담본점), 제니가 그 주인공. 크리에이터 유닛은 헤어 디자이너로 구성된 앰배서더 그룹으로, 2020년 한 해 동안 아모스프로페셔널과 함께 다양한 홍보 활동을 진행한다. 우선 각자 자신의 SNS 채널을 통해 다양한 제품 후기 등 아모스 관련 콘텐츠를 가장 먼저 선보인다. 또한 매거진과 연계한 비주얼 촬영도 진행한다. 아모스 공식 인스타그램에서는 소비자들의 고민 해결사로 활동하는 등 전문가로서 아끼지 않고 정보를 제공할 예정이다. 감각적인 인플루언서 그룹인 크리에이터 유닛과 아모스프로페셔널의 협업을 기대해보자.

MINI INTERVIEW

- ① 살롱
- ② 인스타그램 아이디
- ③ 나를 표현하는 키워드
- ④ 요즘 관심사
- ⑤ 강력 추천 제품



그루 실장

① 조이87 ② @h.gru ③ #남자커트 #남자스타일링 #화보스타일링 ④ 여행, 고단하던 심신이 힐링되고 낯선 곳에서의 긴장감, 여유, 환대를 받는 경험 등이 삶에 긍정적인 영향을 준다. 마인드 컨트롤이 되어야만 훌륭한 작업을 해낼 수 있다고 생각하기에 온전히 나를 위한 휴식 시간을 갖기 위해 노력한다. 요즘은 스케줄이 바쁘고 코로나19 때문에 여행하기 어렵지만, 틈틈이 다음 여행에 대한 정보를 모으며 행복한 상상을 하곤 한다. ⑤ 컬링에센스, 히트업솔루션 남자 스타일링의 최애템! 마무리 스타일링에 늘 사용한다. 소프트하면서도 모발 결감을 잘 나타내주고 모발도 충분히 보호해 애정하는 제품.

"아모스프로페셔널과의 첫 작업이라서 많이 설레네요. 늘 함께하며 더 좋은 결과를 낼 수 있도록 할게요!"

무진 실장

① 빗앤붓 ② @bit.boot_mujiin ③ #컬러장인 #발레아주옹브레 #연예인머리 ④ 매년 떠나는 2주간의 여행. 매년 한 나라씩 가보고 싶었던 곳으로 떠나는데, 여행을 계획하고 출발하기까지의 과정이 마치 일상에서 벗어나 새로운 삶을 계획하는 것처럼 설렌다. 그 에너지가 다시 시작하는 1년을 더 열정적으로 살 수 있게 해주는 원동력이 된다. 그리고 코어 강화에 좋은 번지 피지오, 건강한 운동을 통해 자기 관리를 꾸준히 하는 것이 중요하다고 생각한다. 장시간 서 있는 미용인에게 이만한 운동이 없다. ⑤ 컬링에센스, 디자인 스프레이, 모발 질감과 볼륨, 잔머리 표현하기 용이해서 화보 및 광고, 뮤직비디오 등 거의 모든 촬영 현장에서 애용한다.

"아모스프로페셔널의 컬러 및 스타일링 제품을 많은 미용인이 접할 수 있도록 전문적인 하우투와 후기를 공유하겠습니다."



윤하 부원장

① 순수 청담본점 ② @yoonha_ssaem ③ #손상없는컬러전문가 #디테일뿌리핀 #복구핀 ④ 핫 플레이스 찾기. 서울의 핫한 지역과 근교를 다니며 카페에서 책을 보거나 인테리어를 감상한다. 뉴 플레이스나 자연 풍경이 아름다운 카페에서 감수성을 채워나간다. 날이 따뜻해지면 좋아하는 음악과 함께 자전거를 타며 한강 곳곳에서 힐링할 예정. 이런 소확행을 사랑한다. ⑤ 디자인 스프레이, 끈적이거나 굳지 않아 신부, 셸럽 등 고객의 스타일링 마무리에 제격. 새벽부터 늦은 밤까지 하루 종일 함께할 정도로 필수품이다. 고정력도 좋고 번들거리거나 하얗게 일어나지도 않아 강력 추천

"다양한 아모스프로페셔널 제품을 써보면서 고객에게 알리고 싶어요. 피부처럼 모발에도 관심을 가진다면 더욱 동안으로 보일 수 있을 거예요."

제니 실장

① 휴직 중 ② @pp_dol ③ #염색탈색장인 #열정 #무한공정 ④ 요즘 갈을 때는 넷플릭스 시간이 날 때면 집에서 영화나 드라마를 자주 본다. 뉴트로가 유행인 만큼 옛날 영화를 보며 트렌드 공부하기에도 제격. 최근 짐 캐리 주연의 코미디 영화를 보며 재미와 더불어 1990년대 사람들의 의상, 헤어스타일 등을 엿볼 수 있어 도움이 많이 됐다. 영화 <트루먼 쇼>, <브루스 울마이트>, <엑스맨>을 추천! ⑤ 퓨어스마트 샴푸, 키토 트리트먼트. 오후만 되면 정수리에 기름이 생기는 지성 두피라면 적극 추천 한창 유분이 많은 10대 고객이 사용 후 두피가 뽕뽕송해졌다고 극찬하기도. 염색이나 탈색 모발은 키토 트리트먼트 CMC를 사용하면 미끌거리지 않으면서 산뜻하게 케어할 수 있다.

"애정하는 브랜드와 함께 활동할 수 있게 되어 기쁘고, 앰배서더로서 사람들에게 좋은 제품을 많이 소개할 수 있을 것 같아 기대돼요!"



미용실도 공유다

소유하지 말고 공유하라! 공유 오피스와 공유 주방에 이어 최신 미용 장비와 고급스러운 공간을 나눠 쓰는 공유 미용실이 등장했다.

1년 후를 예측할 수 없을 만큼 경제가 불황인 데다 젊은 'Z세대' 헤어 디자이너들의 성향상 공유 미용실이 좋은 대안으로 주목받고 있다. 초역세권에서도 저비용으로 창업이 가능하고, 경우에 따라 마케팅은 공유 미용실 운영자가 대행해 준다. 또 하나의 큰 장점은 근무시간이 자유롭다는 것! 헤어 디자이너 본연의 업무에 집중할 수 있도록 돕는 이 착한 시스템, 과연 헤어 디자이너와 고객이 상생하고 모두가 만족할 수 있을지 귀추가 주목된다.

SHOP 1 살롱 포레스트



헤어부터 메이크업, 클래스까지 열리는 라이프스타일 라운지

살롱 포레스트는 헤어뿐 아니라 네일 아트, 속눈썹 시술, 에스테틱, 메이크업 서비스까지 제공하는 토털 뷰티 공유 살롱이다. 입주 계약 기간은 최소 6개월이며, 월 멤버십제로 운영한다. 투어 신청을 하면 공간을 미리 보고 월 금액을 상담받을 수 있다. 또 메이크업 클래스, 와인 클래스, 가방 만들기, 독서 모임, 결혼 준비 강좌 등을 운영해 좋은 반응을 얻고 있다. 입주 상담 날짜는 홈페이지에서 예약한다.

주소 서울시 강남구 테헤란로 142
문의 02-6959-9291, www.salonforrest.com



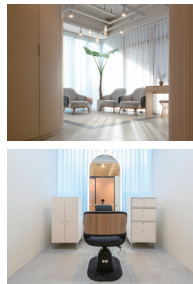
SHOP 2 쉐어스팟



매니저와 카운터가 없어요

'쉐어스팟'은 다른 공유 살롱보다 더 프라이빗하게 이용할 수 있는 곳이다. 안내 데스크엔 매니저 대신 키오스크가 있어 고객이 체크인을 하면 디자이너가 나와 룸으로 안내한다. 스태프와의 불필요한 대화에서 느끼는 피로감에서 벗어나고 싶은 고객에게 인기가. 배정받은 룸은 헤어 디자이너의 취향대로 꾸밀 수 있으며, 고객의 모바일에 맞는 제품과 프로세스를 추천해주고, 펌이나 염색 시술 시 예상 결과물을 시뮬레이션으로 보여주는 서비스도 제공할 예정이다.

주소 서울시 강남구 역삼로4길 20 우림빌딩
문의 010-8006-3533, shairspot.com



SHOP 3 팔레트에이치



마케팅과 브랜딩까지 도와주는 올인원 시스템

강남역에서 도보 1분 거리의 초역세권에 위치한 '팔레트에이치'. 이동 가능한 거울을 이용해 공간을 자유롭게 활용하는 인테리어가 돋보인다. 고객들이 몰려도 유연하게 응대할 수 있는 것, 유튜브 촬영 룸을 따로 마련해줘 마케팅을 돕기까지 한다. 매일매일 신경 써야 하는 미용 자료는 구독 시스템을 통해 좀 더 편리하게 구매할 수 있다. 팔레트에이치 홈페이지에서 투어 신청을 하면 된다.

주소 서울시 서초구 서초대로78길 22 4층
문의 02-597-3377, www.palette-h.kr



PLAN A

심사위원의 평가
"평소 두피 쪽 모발이 쉽게 처지는 편이라 고민이 많았는데, 녹차실감 샴푸를 사용하면서 모발에 힘이 생겨 탱탱해지고, 두피 쪽 볼륨이 한결 풍부해진 듯하다. 또한, 두피 특유 각질이 제거돼 샴푸 후 두피가 한결 깨끗하고 상쾌하다."

HAIR CARE
**AMOS
PROFESSIONAL**

**THE GREEN TEA
SHAMPOO**

녹차실감 샴푸 지성용
스트레스로 약해진 두피를 더욱더 탈모 증상을 완화하는 탈모 완화 기능성 샴푸. 부드러운 거품 입자가 두피에 쌓인 묵은 각질을 제거해 두피 환경을 개선한다. 500g, 구획 살롱 문의.

**NATIONAL
AWARD**

2019년 역시 헤어 케어 제품이 쏟아지며 치열한 경쟁을 펼쳤다. 올해 프리텍셀랑스 드 라 보테 내셔널 어워드 헤어 케어 부문 수상의 영광은 아모스 프로페셔널의 녹차실감 샴푸에 돌아갔다. 녹차실감 샴푸는 탈모 증상을 완화하는 기능성 샴푸로 2007년 처음 출시된 이래 지금까지 오랜 시간 많은 소비자에게 우수한 품질을 인정받았다. 지난 2019년에는 기존 제품보다 아미노산이 3배 풍부한 극차광 녹차 성분으로 한 단계 더 발전했다. 극차광 녹차 성분은 아미노레시틴이 개발한 성분으로 원료와 약해진 모발에 힘을 실어 탄력을 높여주는 효과가 있다. 녹차실감 샴푸는 지성, 중건성, 민감성으로 나눠 출시해 자신의 두피 타입에 맞춰 사용 가능하다. 아모스 프로페셔널의 모든 제품은 살롱에서만 만날 수 있다.

녹차실감 샴푸 [지성 두피 타입], 마리끌레르 PEB National Award 헤어 부문 수상

아모스프로페셔널의 녹차실감 샴푸 [지성 두피 타입]이 '2020 PEB National Award' 헤어 부문에 선정되었다. 올해 34주년을 맞이한 PEB(Prix D'excellence de la Beauté, 프리텍셀랑스 드 라 보테)는 소비자를 위한 세계 최고 권위의 뷰티 어워드, 세계를 대표하는 뷰티 에디터와 전문가가 공정하게 심사해 소비자의 제품 선택 지표로 의미가 크다고, 녹차실감 샴푸 [지성 두피 타입]은 탈모 증상을 완화하는 기능성 샴푸로 2007년 출시된 이래 지금까지 오랜 시간 많은 소비자에게 사랑받아왔다. 2019년에는 기존 제품보다 아미노산이 3배 더 풍부한 극차광 녹차 성분을 더해 한 단계 업그레이드되었다. 또한 자신의 두피 타입에 맞게 지성·중건성·민감성 샴푸 중 선택 가능하며, 쿨링감 있는 사용감과 향긋한 허브 향으로 큰 사랑을 받고 있는 스테디셀러다.

2020 아모스 아카데미 정기 교육 프로그램

코로나 바이러스(코로나바이러스감염증-19) 확산 방지를 위해 정부 지침과 사회적 상황에 맞게 일부 교육과정을 연기·취소 할 수 있습니다. 자세한 내용은 해당 시점의 공지를 참고해주세요.

교육 시작 일자

04월 05월

마스터 컬러 시스템	컬러 비기닝 스텝	컬러 입문 과정으로 색채의 세 가지 속성을 이해하고, 살롱 워크를 위한 컬러 기초 이론과 컬러 시술별 도포 테크닉을 익혀 전반적인 컬러의 기초를 마스터하는 과정	본사 1·8·22일(수)	
	컬러 엑스퍼트 주니어	효과적인 컬러 시술을 위한 필수 과정으로, 아모스 염모제 라인의 다양한 활용법을 통한 헤어 살롱 염색 시술의 기본을 다지는 컬러 실무 과정	본사 6·13·20일(월) 대전 14·21·28일(화)	부산·대구 12·19·26일(화)
마스터 아베체 디자인 디자이너	마스터 아베체 디자인 디자이너	다양한 컬러 연출을 위한 디자인 테크닉, 모발 타입별 매칭 및 응용 디자인을 접하고, 고객의 이미지를 진단해 장점을 더 매력적으로 돋보이게 만들어줄 디자인 컬러 고급 과정		본사 4월 28일(월) 5월 12·19·26일(화)
	베이지 와인딩 스텝	두피에 의한 각도와 와인딩 시술 방법을 이해해 가로, 세로, 사선, 트위스트 등 여러 가지 기본 와인딩 테크닉과 컬이 형성되는 원리를 익혀 볼륨감을 연출해보는 과정	본사 6·13·20일(월)	
	핫펌 테크닉 주니어	열펌의 이론적 접근과 시술적 응용 매뉴얼로 매칭해 웨이브·곱슬·교정·손상 케어를 위한 열펌 시술 완성도를 높이는 과정	대전 7·14일(화)	
마스터 펌 시스템	에이징 컷&펌 디자이너	중·장년층을 겨냥해 고객이 원하는 헤어스타일을 분석한 후 쉽고 빠르게 스타일 시연이 가능하게 하는 토털 테크닉 교육	대구 7·14·21·28일(화)	본사 4·11·18·25일(월) 대전 6·13·20·27일(수)
	파운데이션 우먼 주니어	컷트 입문 과정으로 이론과 기초 실습을 바탕으로 헤어 살롱에서의 컷트 실무를 대비한 여성 베이스 컷트 과정		본사 4·11·18·25일(월)
	파운데이션 맨 주니어	컷트 입문 과정으로 기초 실습을 바탕으로 헤어 살롱에서의 컷트 실무를 대비한 남성 베이스 컷트 과정		광주 6·13·20·27일(수)
마스터 스타일링 시스템	마스터 관 살롱 컷 디자이너	스타일을 이해하는 데 도움이 되는 테크닉과 형태의 이해, 살롱 스타일 디스커넥션, 응용 컷트 사용법 및 텍스처 등을 익혀 개성 있는 헤어 디자인을 완성하기 위한 트렌드 스타일 컷트 과정		본사 4월 28일(월) 5월 12·19·26(화)
	스타일링 베이지 스텝	드라이가 형성되는 과정과 얼굴형, 두상에 따른 이미지를 연출하기 위해 드라이기와 아이론을 사용해 다양한 스타일을 만들어내는 과정		본사 6·13일(수)
	매직 드라이 주니어	살롱에서 사용하고 있는 매직기, 아이론을 활용해 다양한 유행 헤어스타일을 완성하는 교육으로, 기기를 활용한 스타일링 테크닉을 익히는 과정	광주 13·20일(월)	

| 정기 교육 문의 아모스 아카데미 02-6040-2088
| 접수 방법 교육 시작 1개월 전부터 아모스온을 통해 신청 가능(매월 1~28일 23시)
| 정기 교육 일정 확인 홈페이지, 헤어 스토리, 페이스북, 아모스온을 통해 일정 확인
| 교육 취소 규정 아모스온 취소 및 환불 규정에 따라 진행, 자세한 사항은 아모스온 참고



정기 교육 신청하기 아모스온 앱

프로페셔널이라면 가장 빨리 알아야 할 뉴스!

COMING SOON

그린티 액티브에 주목!

5월 COMING SOON, 더욱 강력하게 돌아오다

아모스프로페셔널 그린티 액티브 라인이 5월, 리뉴얼 출시된다. 기존 그린티 액티브는 탈모 증상 완화 기능뿐만 아니라 사용감에 대한 높은 만족도가 입소문 나면서 꾸준히 호응을 얻은 제품. 이에 기존 제품의 장점을 극대화하고 아쉬운 점은 보완해 드디어 5월, 성분을 강화한 그린티 액티브 라인이 고객 곁을 찾아간다.

지금은 피부뿐 아니라 두피도 안티에이징하는 시대! 6주간 진행된 외부 인체 적용 시험 결과 또한 매우 놀라웠다고 하니 올 5월, 동안 두피를 위한 노화 시그널을 케어해줄 그린티 액티브의 매력적 변화를 기대해보자.

NEW COLOR

보타닉 캄의 S/S 뉴 컬러 출시!



환절기, 더 건강하게 염색할 수 있는 방법은 없을까?
화사하게 염색하고 싶지만 환절기 두피 건강이 고민이라면 6가지 무첨가로 편안하고 건강하게 컬러링이 가능한 보타닉 캄을 선택하자.
새치 커버부터 트렌디한 애쉬 베이스의 패션 컬러까지 다양하게 구성되어 한결 건강해 보이는 헤어 컬러를 연출할 수 있다. 특히 새로 추가된 3가지 컬러를 확인할 것.

EDITOR'S PICK

2020년 3월호 각종 매거진에 소개된 아모스프로페셔널!





칼라제닉 트루싱크 S 1제 80ml	BASIC	1.0	3.0	5.0	5.6	6.46	7.0	7.23	7.36	7.41	7.56	8.31	8.7	9.18	9.3	9.41				
		흑색	밤색	흑갈색	자주빛 흑갈색	자주 구리빛 어두운 갈색	갈색	황녹빛 갈색	자주 황빛 갈색	잿구리빛 갈색	자주 적빛 갈색	잿황빛 밝은 갈색	보라빛 밝은 갈색	청보라잿빛 어두운 황갈색	황빛 어두운 황갈색	잿구리빛 어두운 황갈색				
		9.46	10.0	10.2	10.23	10.4	11.1	11.3	11.41	12.13	12.3	13.0	13.41							
		자주구리빛 어두운 황갈색	황갈색	녹빛 황갈색	황녹빛 황갈색	구리빛 황갈색	잿빛 밝은 황갈색	황빛 밝은 황갈색	잿구리빛 밝은 황갈색	황잿빛 금색	황빛 금색	밝은 금색	잿구리빛 밝은 금색							
칼라제닉 인츠오 클로우(매션 그레이)	INTENSE	2.11	7.17	7.57	8.11	8.21	8.22	8.47	8.55	9.76	11.21	11.34	11.46	12.56	13.33					
		강한 잿빛 어두운 밤색	보라 잿빛 갈색	보라적빛 갈색	강한 잿빛 밝은 갈색	잿녹빛 밝은 갈색	강한 녹빛 밝은 갈색	보라구리빛 밝은 갈색	강한 적빛 밝은 갈색	자주 보라빛 어두운 황갈색	잿녹빛 밝은 황갈색	황구리빛 밝은 황갈색	자주 구리빛 밝은 황갈색	자주적빛 금색	강한 황빛 밝은 금색					
		5.00	5.03	5.04	6.03	6.04	6.05	7.00	7.03	7.04	8.00	8.03	8.04	8.05						
		진한 흑갈색	진한 황빛 흑갈색	진한 구리빛 흑갈색	진한 황빛 어두운 갈색	진한 구리빛 어두운 갈색	진한 적빛 어두운 갈색	진한 갈색	진한 황빛 갈색	진한 구리빛 갈색	진한 밝은 갈색	진한 황빛 밝은 갈색	진한 구리빛 밝은 갈색	진한 적빛 밝은 갈색						
칼라제닉 인츠오 클로우(매션 그레이)	RB	6RB	7RB	8RB	9RB	5YB	6YB	7YB	8YB	9YB	10YB	60B	70B	80B	90B					
		자주빛 어두운 갈색	자주빛 갈색	자주빛 밝은 갈색	자주빛 황갈색	황빛 밤색	황빛 어두운 갈색	황빛 갈색	황빛 밝은 갈색	황빛 황갈색	자연스러운 밝은 황갈색	녹빛 어두운 갈색	녹빛 갈색	녹빛 밝은 갈색	녹빛 황갈색					
		3NB	5NB	6NB	7NB	8NB	9NB	10NB	6MB	7MB	8MB	6GB	7GB	8GB	7AB	8AB				
		자연스러운 어두운 흑갈색	자연스러운 밤색	자연스러운 어두운 갈색	자연스러운 갈색	자연스러운 밝은 갈색	자연스러운 황갈색	자연스러운 밝은 황갈색	담적빛 어두운 갈색	담적빛 갈색	담적빛 밝은 갈색	금빛 어두운 갈색	금빛 갈색	금빛 밝은 갈색	잿빛 갈색	잿빛 밝은 갈색				
칼라제닉 인츠오 클로우(매션 그레이)	NB	3NB	5NB	6NB	7NB	8NB	9NB	10NB	6MB	7MB	8MB	6GB	7GB	8GB	7AB	8AB				
		자연스러운 어두운 흑갈색	자연스러운 밤색	자연스러운 어두운 갈색	자연스러운 갈색	자연스러운 밝은 갈색	자연스러운 황갈색	자연스러운 밝은 황갈색	담적빛 어두운 갈색	담적빛 갈색	담적빛 밝은 갈색	금빛 어두운 갈색	금빛 갈색	금빛 밝은 갈색	잿빛 갈색	잿빛 밝은 갈색				
		이주 연한 잿빛 베이지색																		
칼라제닉 인츠오 클로우(매션 그레이)	NATURAL	7N	9N	11N	7Y	9Y	11Y	70	90	110	7R	9R	11R							
		자연스러운 갈색	자연스러운 황갈색	자연스러운 금색	황빛 갈색	황빛 황갈색	황빛 금색	녹빛 갈색	녹빛 황갈색	녹빛 금색	자주빛 갈색	자주빛 황갈색	자주빛 금색							
		7AB	9AB	7LB	9LB	5BB	7BB	9BB	11BB	7CB	9CB	7GB	9GB	3NB	5NB	7NB	9NB	11NB	70B	90B
		잿빛 갈색	잿빛 황갈색	연보라빛 갈색	연보라빛 황갈색	담갈빛 밤색	담갈빛 갈색	담갈빛 황갈색	담갈빛 아주밝은 황갈색	구리빛 갈색	구리빛 황갈색	금빛 갈색	금빛 황갈색	자연스러운 어두운 흑갈색	자연스러운 밤색	자연스러운 갈색	자연스러운 황갈색	자연스러운 아주밝은 황갈색	녹빛 갈색	녹빛 황갈색
칼라제닉 녹차발채 1제 150ml, 2제 150ml	WARM NATURAL	1.0	3.0	5.0	4.34	5.3	8.3	5.43												
		흑색	어두운 갈색	밝은 갈색	오렌지 골드빛 갈색	밝은 골드빛 갈색	골드빛 밝은 황갈색	밝은 골드 구리빛 갈색												
		칼라제닉 디파이너 1제 80ml	VIOLET	ASH																
		진한 보라색	어두운 회색																	
칼라제닉 200g	MONO TONE	00	88	08	L74	L75	L7	M7	M71	M74	M76	D7	D71							
		쉬머링 글로스	슬레이트 그레이	카본 블랙	시에나 오렌지 브라운	시에나 베이지 브라운	시에나 브라운	엄버 브라운	엄버 레드 브라운	엄버 오렌지 브라운	엄버 바이올렛 브라운	세피아 다크 브라운	세피아 다크 레드 브라운							
		01	02	03	04	05	06	11	55											
		카민 레드	네이플스 옐로우	코발트 블루	버릴리언 오렌지	버릴리언 그린	울트라 바이올렛	셀 핑크	셀 그린 키키											

인쇄된 컬러와 실제 모발에서 구현된 색상이 다소 차이가 날 수 있습니다.

COLOR CHART

PROFESSIONAL	COLOR	<p>영구 염모</p> <ul style="list-style-type: none"> 칼라제닉 트루싱크 S 80 ml 칼라제닉 잇츠 글로우 패션 그레이 80 ml 칼라제닉 잇츠 글로우 패션 80 ml 칼라제닉 디파이너 1개 80 ml 칼라제닉 녹차빛체 150 ml · 150 ml <p>헤어 매니큐어</p> <ul style="list-style-type: none"> 칼라루시드 200 g <p>염모 기타</p> <ul style="list-style-type: none"> 칼라제닉 트루싱크 S 디벨로퍼3 1000 ml 칼라제닉 트루싱크 S 디벨로퍼6 1000 ml 칼라제닉 트루싱크 S 디벨로퍼9 1000 ml 칼라제닉 잇츠 글로우 디벨로퍼3 1000 ml 칼라제닉 잇츠 글로우 디벨로퍼6 1000 ml 칼라제닉 잇츠 글로우 디벨로퍼9 1000 ml
	COLOR	<p>염모 기타</p> <ul style="list-style-type: none"> 칼라제닉 헤어 블리치 500 g 칼라제닉 얼티 리우버 120 ml 칼라제닉 퀵 본드 300 ml 칼라루시드 애시드 컨트롤러 500 ml <p>PERM</p> <p>염염</p> <ul style="list-style-type: none"> 루미네이터 익스트림 400 ml, 크림/리퀴드 500 ml 루미네이터 하드 400 ml, 크림/리퀴드 500 ml 루미네이터 노멀 400 ml, 크림/리퀴드 500 ml 루미네이터 소프트 400 ml, 뉴트럴라이징 리퀴드 500 ml
PROFESSIONAL	PERM	<p>염염</p> <ul style="list-style-type: none"> 루미네이터 파워 버퍼 300 ml 루미네이터 파워 리뉴 크림 500 ml 루미네이터 파워 컨트롤 크림 400 ml 아미노 매직샷팅폼 익스트림 400 ml, 크림/리퀴드 500 ml 아미노 매직샷팅폼 노멀 400 ml, 크림/리퀴드 500 ml 블름샷팅폼 각 100 ml <p>멀티염</p> <ul style="list-style-type: none"> 발효곡물염 100 ml · 125 ml 실키 블룸염 150 ml 아쿠아 머메이드 염 150 ml 휘핑 컬러염 150 ml 컬 업 롤링염 150 ml 아쿠아-인 플러스 400 ml <p>일반염</p> <ul style="list-style-type: none"> 인리치 스윙염 150 ml 피엔피 치오염 100 ml <p>PERM SUPPORT</p> <ul style="list-style-type: none"> 너리상샷 CMC 500 ml 폼 뉴트럴라이징 리퀴드(중화제) 500 ml 3D-하이퍼 PPT 300 ml × 2 개
	SUPPORT	<p>베이직 케어</p> <ul style="list-style-type: none"> 칼라&폼 샴푸, 컨디셔너 1000 g · 1000 ml 딥 클린 샴푸, 컨디셔너 1000 g · 1000 ml 아쿠아 밸런싱 마스크 1000 ml 모이스처 밸런싱 헤어 로션 300 ml 소프트닝 컨디셔너 250 ml
BOTANIC CALM	COLOR	<p>보타닉 캄(컬러) 80 ml</p> <p>보타닉 캄 디벨로퍼3 1000 ml</p> <p>보타닉 캄 디벨로퍼6 1000 ml</p> <p>CARE</p> <ul style="list-style-type: none"> 보타닉 캄 딥 퓨리파잉 샴푸 300 g 보타닉 캄 노리상 샴푸 300 g 보타닉 캄 컨센트레이티드 너리상 마스크 150 ml 보타닉 캄 에센셜 오일 30 ml

SCALP	<p>퓨어스마트</p> <ul style="list-style-type: none"> 퓨어스마트 샴푸 (프레스) 500 g 퓨어스마트 샴푸 (모이스트) 500 g 퓨어스마트 샴푸 (물) 500 g 퓨어스마트 팩 300 ml 퓨어스마트 필링 20 ml × 6 개 센시더마 샴푸 500 g
	<p>녹차실감</p> <ul style="list-style-type: none"> 녹차실감 샴푸 (지성 두피 타입) 500 g 녹차실감 샴푸 (중 · 건성 두피 타입) 500 g 녹차실감 샴푸 (민감성 두피 타입) 500 g 녹차실감 모이스처 팩 250 ml 녹차실감 토닉 80 ml 녹차실감 볼륨 미스트 140 ml 녹차실감 볼륨 무스 200 ml
EXTEND WAVE	<p>컬링 에센스</p> <ul style="list-style-type: none"> 컬링 에센스 2X 150 ml 컬링 에센스 150 ml <p>REPAIR DAMAGE</p> <ul style="list-style-type: none"> 리페어 시카 워터폴 750 ml 리페어 시카 프로틴 750 ml 리페어 시카 루미 750 ml
	<p>리페어사인</p> <ul style="list-style-type: none"> 리페어사인 히트업 솔루션 200 ml 리페어사인 오일 세럼 80 ml 리페어사인 나이트 크림 180 ml 리페어사인 모이스트 에센스 100 ml
REPAIR DAMAGE	<p>리페어포스</p> <ul style="list-style-type: none"> 리페어포스 샴푸 500 g 리페어포스 키트 트리트먼트 750 ml · 250 ml 리페어포스 키트 트리트먼트 CMC 200 ml 리페어포스 리뉴 마스크 CMC 200 ml 리페어포스 헤어 BB크림 100 ml 리페어포스 테라피 에센셜 오일 100 ml
	<p>칼라포스</p> <ul style="list-style-type: none"> 칼라포스 프로텍티브 샴푸 500 g 칼라포스 리브 인 트리트먼트 180 ml 칼라포스 CC 미스트 140 ml <p>PERFECT RENEW</p> <ul style="list-style-type: none"> 그린티 액티브 샴푸 350 g 그린티 액티브 마스크 200 ml 그린티 액티브 스킵 스케일러 15 ml × 6 개 그린티 액티브 앰플 15 ml × 6 개
EXTEND COLOR	<p>스타일 익스프레션</p> <ul style="list-style-type: none"> 크래프트 텍처 왁스 80 ml 크래프트 매트 왁스 80 ml 크래프트 내추럴 왁스 80 ml 크래프트 프리즈 왁스 110 ml 몰딩 젤 300 ml 몰딩 글레이즈 300 ml 락킹 스프레이 300 ml 디자인 스프레이 450 ml 락킹 피니셔 200 ml 글램 피니셔 200 ml 볼륨 프라이머 200 ml
	<p>SATIN PLEASURE</p> <ul style="list-style-type: none"> 세틴 플레저 오일 50 ml 세틴 플레저 오일 미스트 110 ml

amos
PROFESSIONAL