

HAIR STORY

www.amosprofessional.com

05

MAY 2020

CONTENTS



COVER

할리우드 시상식의 바로 그 스타일,
블루블랙이 시크한 잉크블랙으로 돌아왔다.

- 02 **ZOOM IN**
두피와 모발의 안티에이징을 위한 스마트한 토탈 케어 솔루션,
NEW 아모스 그린티 액티브.
- 06 **ESSENTIAL**
자연을 닮은 생생한 컬러에 휴식을 더하다, 보타닉 캠프.
- 08 **RECOMMEND**
극손상모, 탈색모도 내추럴 웨이브를 가능하게 하는
루미네이터 소프트 활용 레시피.
- 10 **SUPER PROFESSIONAL**
“내 사전에 ‘뽀’ 불가란 없다!” 열평, 복구뽀만 연구해온
메이봄 지오 실장의 찐노하우.
- 12 **AMBASSADOR**
아모스프로페셔널 앰배서더 그룹 ‘크리에이터 유닛’의
아티스트 무진 실장이 알려주는 컬러링 노하우.
- 14 **SPECIAL GIFT**
가정의 달을 맞아 아모스프로페셔널이 준비한
스페셜 기프트 세트.
- 15 **CREATOR**
아모스프로페셔널 유튜브 크리에이터들이
전하는 별별 콘텐츠.
- 16 **ACADEMY**
아모스 아카데미 정기 교육 프로그램.
- 17 **AMOS NEWS**
프로페셔널이라면 누구보다 빨리 알아야 할 뉴스.

두피 노화 3대 시그널을 잡다

안티에이징에서 중요한 것은 치료보다 예방.
노화가 시작되면 견잡을 수 없기에
미리 그 신호를 감지하고 바로잡아줄
제품이 절실하다. 볼륨이 처지고 두피의
탄력이 떨어지기 시작할 때를 캐치해 관리해줄
토탈 안티에이징 솔루션, NEW 아모스 그린티
액티브 샴푸가 그 해답이 될 것이다.



아모스프로페셔널 헤어 스토리 통권 194호
발행일 2020년 5월 1일 발행처 (주)아모스프로페셔널 발행인·편집인 노상철 책임 편집 이현
편집 진행 더북컴퍼니 <STYLER> 편집팀 에디터 성정민 디자인 유트스튜디오 출력·인쇄 동아출판

제품 구입 안내 아모스프로페셔널은 헤어 살롱 전문 브랜드로, 제품 입점 문의는 아모스프로페셔널 공식 채널
(www.amosprofessional.com/080-023-0707)을 통해 확인할 수 있습니다.

고객상담실 080-023-0707

FASHION INSPIRED
PROFESSIONAL TOUCHED

amos
PROFESSIONAL

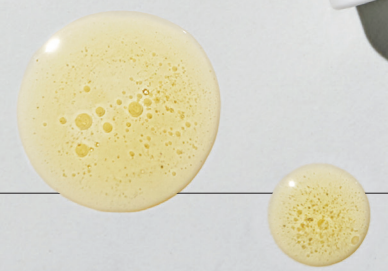


녹차 뿌리 에너지로 탄탄하게 시작하는 토탈 케어 솔루션, NEW 아모스 그린티 액티브

헤어도 안티에이징이 필요하다. 두피부터 모발까지 탄탄하게 시작하는 토탈 케어 솔루션을 도입해야 할 때.

Q 점점 처지고 힘없는 모발과 두피, 보다 스마트하게 관리할 수 있을까요?

피부에 노화가 찾아오듯 두피와 모발 역시 마찬가지. 두피와 모발에 힘이 없어지기 시작할 때 탄력을 되찾아줄 헤어 케어 제품이 절실하다. 샴푸, 팩, 앰플까지 3스텝으로 토탈 케어가 가능한 아모스 NEW 그린티 액티브라면 걱정 없다.



NEW 그린티 액티브가 특별한 이유

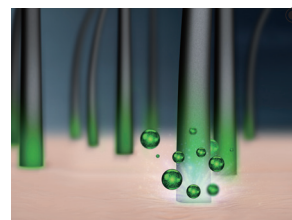
7 무첨가, 성분을 엄선하다

동물성 원료, 실리콘 오일, 합성 색소 등 7 무첨가*로 두피와 모발을 생각한 성분만 엄선!



탄력 안티에이징, 녹차 뿌리에서 발견하다

땅속 깊은 곳에서 끌어 올린 영양을 담은 녹차 뿌리의 에너지를 담아 모근 강화 및 안티에이징 케어를 돕는다.



풍성한 볼륨의 시작, 독자적 기술을 적용하다

힘없고 연약해진 모발을 뿌리부터 탄탄하게 세워 올려 풍성한 볼륨을 연출하는 독자적 볼륨 케어 기술**, 루트 볼륨 시그널™ 적용.

녹차 뿌리 에너지로 탄탄하게 시작하는 토탈 케어 솔루션



기능성 화장품

1

그린티 액티브 샴푸 500g
약해지는 모발과 두피에 활력을 부여해 탄력과 볼륨감을 강화하는 탈모 증상 완화 샴푸.

“미세하고 풍성한 거품이 두피를 깨끗하게 세정하면서도 모발은 부드러워져 만족스러웠죠.”



피부과테스트 완료
기능성 화장품

2

그린티 액티브 팩 250ml
약해진 두피와 모발에 수분과 영양을 공급하는 탈모 증상 완화 팩.

“두피와 모발이 동시에 촉촉하고 부드러워지는 느낌이에요. 특히 샴푸와 함께 사용했을 때 더 좋았어요.”



기능성 화장품

3

그린티 액티브 앰플 50ml
녹차 성분 52.95%를 담아 약해진 모근과 두피를 강화해 탈모 증상을 완화하는 앰플.

“산뜻한 사용감과 은은한 쿨링감은 물론 사용한 뒤 확실히 뿌리 쪽에 힘을 받는 느낌이 들었어요.”

*7 무첨가: 동물성 원료, 광물성 오일, 폴리뉴클레오이드, 이미다졸리디닐무레아, 트리에탄올아민, 실리콘 오일, 합성 색소
**독자적 볼륨 케어 기술: 국제특허출원 번호 10-2019-0116235

그린티 액티브 샴푸의 놀라운 효과!

두피와 모발에 노화 현상이 드리우기 전, 그 신호를 포착해 노화를 예방하는 토탈 안티에이징 솔루션, NEW 그린티 액티브 샴푸. 노화의 시그널을 잡는 증거와 실제 사용 후기까지.

**두피 유분 함유량 79.5%,
두피 수분 함유량 44.5% 개선
(사용 직후)**

**두피 탄력 4.5% 개선
(6주 사용 후)**

**탈모 증상 완화
라인 3종 전 제품
탈모 기능성 화장품**

NEW 그린티 액티브 샴푸를 평가하다!

두피에 탄력이 생긴 느낌 / 모발에 탄력이 생긴 느낌	95.4%
헤어 안티에이징 케어에 도움이 되는 느낌	95.4%
탈모 증상이 완화되는 느낌	95.4%
모발에 힘이 생긴 느낌	100%

100%

| 제품에 전반적으로 만족한다
| 계속 써보고 싶다
| 지인에게 추천하고 싶은 제품이다

사용 6주 후 소비자 만족도 조사
조사 기간 2020.01.02~02.18(6주간) 조사 대상 탈모 고민 또는 증상이 있는 자성 두피 타입의 만 30~50세 성인 여성 22명 시험 방법 사용 전, 사용 직후, 4주 후, 6주 후 평가 시험 기관 KC 피부임상연구소

BOTANIC CALM

보타닉 캄은 식물이라는 뜻의 'Botanic'과 차분한 무드를 의미하는 'Calm'의 합성어로 식물성 원료를 사용한 건강한 퍼포먼스와 자연을 닮은 생생하고 세련된 애쉬 베이스의 염모제다. 보타닉 캄만의 컬러 스파로 건강한 휴식과 특별한 컬러 리추얼 서비스를 경험해볼 것.



자연에 닮은 생생한 컬러에 휴식을 더하다, 보타닉 캄

피할 수 없는 스트레스와 유해 환경에 지친 두피와 모발. 잦은 염색과 펌을 삼가는 것이 가장 좋은 방법이지만 트렌디한 헤어 컬러를 포기할 수 없다면 주목하라. 식물 유래 성분을 함유한 제형과 자연을 닮은 생생한 컬러로 두피와 모발에 휴식과 아름다운 컬러를 동시에 선사하는 보타닉 캄을 소개한다.



염색 맛집, 아모스프로페셔널 리포트 ②탄

자연을 닮은 생생한 컬러, 보타닉 캄의 모든 것!

'나를 위한 가치 소비 트렌드 확대로 개인의 취향뿐 아니라 모발과 두피 컨디션을 고려해 제품을 선택하는 사람이 늘고 있다. 컬러는 물론 모발과 두피 건강을 지켜주는 단 하나의 솔루션, 바로 보타닉 캄이다.'

보타닉 캄이 추구하는 세 가지 가치



1 특별한 보타닉 식물 성분과 엄선한 포뮬러
아모레퍼시픽의 오랜 노하우를 바탕으로 식물의 영양과 자연의 성장 원리를 담았다. 여기에 인공적 화학 성분을 최소화했다.

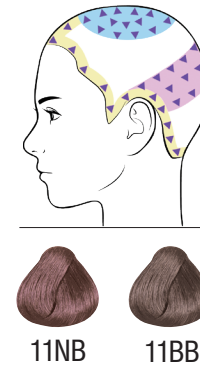


2 자연의 순간을 포착하듯 생생한 '내추럴 무드' 컬러
아름다운 헤어 컬러 실현을 위한 아모레퍼시픽만의 애쉬 리플렉션 시스템. 자연의 색을 물들인 듯 생생한 컬러 연출을 돕는다.



3 식물성 성분과 프로페셔널한 터치로 완성한 리추얼 서비스
시아버터와 동백 오일을 포함한 식물 유래 성분이 담긴 제형으로 건강한 윤기와 영양을 부여하며 완성도 높은 연출이 가능하다.

PROFESSIONAL'S PICK!



솜브레 완전 정복!

화사한 봄에 어울리는 라이트 브라운 컬러 만드는 팁

RECIPE

- TOP** 두상을 따라 정수리 부분 위빙.
- MIDDLE** 반묶음을 했을 때 보이도록 집중적으로 위빙.
- HAIRLINE** 포니테일 시 포인트가 될 수 있도록 헤어라인 위주로 위빙.

KEY POINT 3

- 1 헤어라인에 신경 써서 위빙. 어느 각도에서든 험하게!
- 2 색선별로 위빙 교차. 단, 위빙의 너비는 0.5mm.
- 3 솜브레를 원한다면 두상 모양 따라 U자 형태로 낮지 않게 올려서 넣을 것.



SCAN IT



솜브레 테크닉 알아보기
5월 1일, 레시피 공개!

TAKE IT



펌, 레시피로 완성되다 : 루미네이터 소프트

“고객님, 모발이 너무 손상돼 이 머리는 못 하실 것 같아요. 어찌죠?”라고 상담해본 적 있는가?
 더 이상 실망한 고객의 표정을 마주하고 싶지 않다면 주목! 극손상모, 탈색모도 내추럴 웨이브를 가능하게 하는 훌륭한 조력자,
 루미네이터 소프트와 완성도를 높이는 아모스 찌사용 디자이너가 추천하는 탈색모 웨이브 펌 레시피.

모발 컬러와 컨디션, 사용량에 따라 컬러가 다를 수 있습니다.

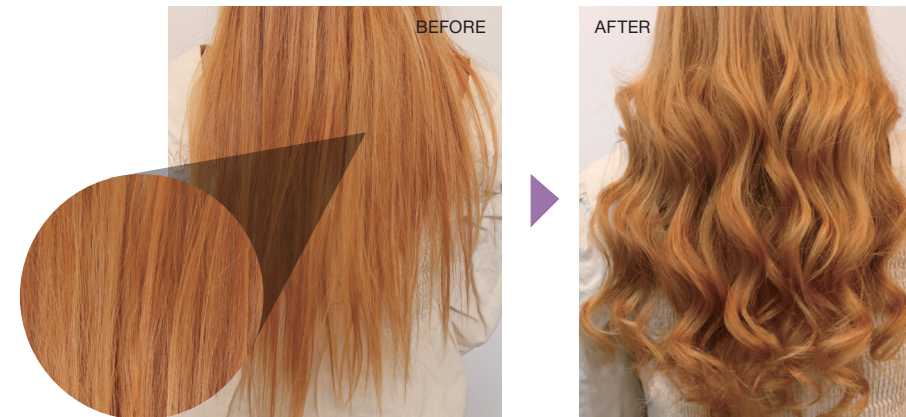


W헤어 / 유튜브 채널 '동진쌤'

Q 극손상된 탈색모에도 자연스러운 긴 머리 웨이브가 가능할까요?

탈색모에 펌을 할 때는 모발 상태를 정확하게 파악하고 그 모발에 적합한 제품을 선택하는 것이 중요합니다. 탈색모는 기본적으로 건조해서 쉽게 손상되기 때문에 건조함을 잡아줄 제품을 함께 사용해야 부드럽우면서도 윤기 있는 모발을 유지할 수 있다는 사실, 잊지 마세요!

아모스 찌사용 디자이너가 추천하는 탈색모 웨이브 펌 레시피



모발 상태 탈색 2회, 드라이기 및 매직기 스타일링

SCAN IT
 TAKE IT
 레시피를 영상으로
 확인하세요.
 5월 1일, 레시피 공개

☑️ 잦은 염색 or 열기구 사용으로 인해 손상되고 연화된 탈색모라면?



☑️ 매직 or 산성 컬러링으로 인해 손상되고 경화된 탈색모라면?



복구펌, 열펌은 내가 책임진다

“내 사전에 ‘펌 불가’란 없다”고 자신하는 복구펌계의 강자, 메이블헤어 지오 부원장을 만나다.



탈색모, 손상모로 고민하는 젊은이들이 많이 찾는 강남역 한복판에 위치한 메이블헤어. 자신만의 노하우로 오로지 복구펌과 열펌만 연구하고 익힌 지오 부원장은 ‘복구하지오’라는 별명으로 불릴 만큼 만족도 높은 펌 스타일링으로 입소문 났다. 겉으로 드러나지 않지만 헤어 스타일링 완성도를 좌지우지하는 펌 분야를 고수한 그만의 진실함과 우직함을 들여다봤다.



열펌, 복구펌을 전문 분야로 선택한 이유가 있나요?

처음 일한 곳이 강남역 한복판에 있는 대형 프렌차이즈 숍이었어요. 고객의 연령층도 낮고 디자이너들 역시 갓 들어온 신입이 많았죠. 그러다 보니 다양한 헤어 스타일링과 열기구를 사용해 머리가 손상된 정도에 비해 비싸고 좋은 열펌제를 사용하기 힘들었어요. 디자이너들도 아이디어는 많은데 헤어 스타일링의 기본인 펌에 대한 지식과 노하우가 부족해 고객의 머리를 태워먹는 경우도 있었죠. 그러한 문제점을 개선하고자 펌제의 혼합 비율과 펌 노하우 등을 혼자 많이 연구했어요.

지금은 펌에 대한 노하우가 많이 쌓였나요? 그럼요.

시행착오도 많이 겪었지만, 지금은 꼭 제가 사용하는 제품이 아니더라도 어디서든 저만의 노하우가 담긴 복구펌제 제조가 가능하죠.

열펌이나 복구펌에 제품력이 많은 비중을 차지하진 않나 봐요? 물론 좋은 펌제를 사용하면 모발의 건강은 물론 헤어 스타일링까지 모두 다 잘 나오게 할 수 있죠.

하지만 매년 그런 상황이 벌어지는 건 아니니까 대중적인 제품이나 합리적인 가격의 제품으로도 pH와 환원력만 잘 조절하면 고객의 헤어 상태에 맞는 적절한 펌제를 충분히 만들 수 있어요. 물론 그 노하우는 공개할 수는 없습니다. 제가 오랜 기간 노력한 끝에 완성했거든요.(하하) 물론 가격도 합리적인데 모발의 건강과 스타일링까지 생각한 제품에 아티스트의 노하우까지 더해진다면 더할 나위 없이 좋겠죠.

요즘 SNS에 복구펌을 검색하면 굉장히 많은 피드가 올라오는데요. 맞아요. 고객들이 손상모를 ‘복구’해준다고 생각하고 방문하는 경우가 많은데, 사실 복구펌은 건강한 헤어는 더 건강하게, 손상된 모발은 더 이상 손상되지 않게끔 하는 것이 목적이라고 생각합니다.

“동양인의 맛있게 각진 얼굴을 보완하는 데는 펌 스타일링이 그만입니다. 하지만 염색이나 커트처럼 드라마틱하지 않기에 시도하는 이들이 줄어들고 있어요. 펌도 계속 연구하고 발전시킨다면 손상모나 탈색모도 충분히 아름다운 스타일링을 완성할 수 있습니다.”

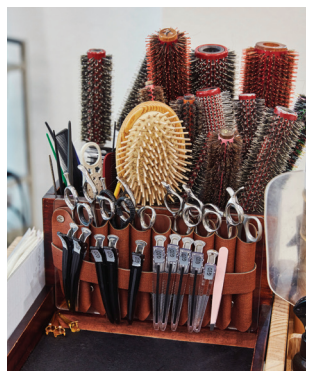
그리고 복구펌으로 다양한 스타일링을 하기 어려운 경우가 많아요. 일반적으로 복구펌이라고 하면 대부분 복구 매직이나 단조로운 스타일이 많은 것이 사실이죠. 하지만 제가 하는 복구펌은 일반 열펌 스타일처럼 건강한 머리에 할 수 있는 모든 펌 스타일이 가능하다고 자신할 수 있어요. 그걸 위해서 지금까지 열펌과 복구펌만 연구한 거고요.

많은 헤어 아티스트가 고객에게 펌을 권할 수 있는 모발 손상 정도를 판단하기 헛갈릴 것 같아요. 판단하는 기준이 있을까요? 맞습니다. 그래서 대부분 모발을 탈색했거나 손상된 고객에게 펌이나 염색보다는 커트를 권하는 경우가 많죠.

일반적인 펌제의 양으로 버틸 수 있는 정도인지 아닌지는 일단 삼푸하고 난 뒤에 정확하게 판단해야 합니다. 살짝 잡아당겼는데 머리카락이 툭툭 끊어질 정도로 손상되었다면 무리하게 펌을 권하지 않습니다.

극심하게 손상된 모발임에도 펌을 원하는 고객이 있다면요? 사실 펌을 하기로 한번 마음 먹은 고객님의 생각을 바꾸기란 쉽지 않습니다. 먼저 고객님의 신뢰를 쌓는 것이 중요하다고 생각해요. 고객의 헤어 고민부터 헤어 스토리, 일상생활 습관까지 모두 들어보고 그에 맞게 상담해드리면 대부분 이해하고 제 의견을 따라주세요.

앞으로도 계속 펌 전문가의 길을 걷고자 하시나요? 사실 펌은 염색이나 커트에 비해 할 수 있는 스타일링이 다양하지 않아요. 그래서 많은 헤어 스타일리스트가 펌만 하는 데 싫증 내고 염색이나 커트로 넘어가는 경우가 다반사죠. 하지만 펌은 한국인의 얼굴형과 모발의 특징을 보완하고 더 나은 스타일링을 하는 데 큰 조력자죠. 기본적으로 펌이 잘되어야 스타일링 완성도를 높일 수 있기도 하고요.





한끗 다른 컬러링, 빛앤봇 무진

아모스프로페셔널에서 선정한 앰배서더 그룹 '크리에이터 유닛'의 첫 번째 아티스트는 컬러 장인이라 불리며 연예인들의 핫한 헤어 스타일리스트로 떠오르고 있는 빛앤봇 무진. 그가 공개하는 아모스로 완성하는 컬러링 노하우를 들어보자.



“차분함과 세련미를
가미한 ‘그레이지
바이올렛 브라운’으로
새롭게 변신해보세요.”
- 아모스 크리에이터 유닛
빛앤봇 무진

RECIPE

1 톱 부분의 모발을 가닥가닥 떼서 70% 정도를 하이라이트 섹션으로 텍스처를 살려 탈색한다.

탈색

2 아모스 잇츠글로우 패션 9N + 디파이너 애쉬 10%(퀵본드 혼합)



9N 잇츠글로우 패션

디파이너 애쉬

PICK



ADD THIS!



단 한 방울로도 건조한 모발을 윤기 있게 가꿔주는 리페어샤인 오일 세럼 80ml



중간 정도의 흘림력과 깔끔한 마무리로 자연스러운 스타일을 연출하는 스타일 익스프레스션 디자인 스프레이 450ml



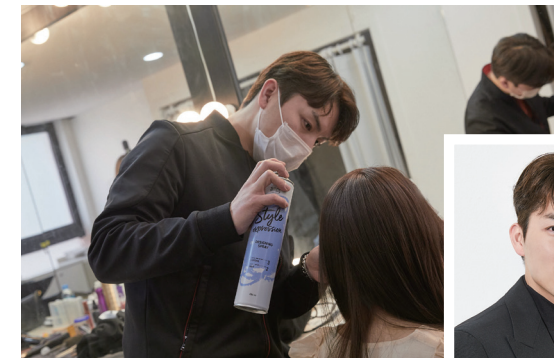
DESIGNER'S SAYS

Q 선명한 컬러를 얻으려면?

이런 컬러는 베이스를 잘 맞춰야 합니다. 베이스에 노란 기가 많으면 애쉬보다는 카키빛이 나올 수 있습니다. 이럴 땐 바이올렛을 조금 섞으면 더 선명한 색감을 얻을 수 있어요.

Q 어떤 고객에게 추천하면 좋을까요?

피부가 노랗거나 잡티가 있는 고객에겐 맑고 투명해 보이게 하는 그레이지 바이올렛 컬러를 추천해주세요.





마음을 담은 선물

5월 가정의 달을 맞아 아모스프로페셔널에서 선보인 녹차실감 스페셜 기프트 세트!
고마운 분들에게 특별한 선물로 마음을 전해보자.



녹차실감 샴푸
(지성·중건성 두피 타입)
#탈모증상완화
#두피솔루션
탈모 증상을 완화하며
두피 타입별로 솔루션을
제안해 세심한 관리가 가능
500g

녹차실감
모이스처 팩
#촉촉한두피
#부드러운모발
건조하고 거칠어진 모발에
수분과 윤기를 부여하는
탈모 증상 완화 팩
250ml

SET 1
지성 두피 타입



녹차실감 샴푸
[지성두피타입] 2EA
+
모이스처 팩 1EA

SET 2
중건성 두피 타입



녹차실감 샴푸
[중건성두피타입] 2EA
+
모이스처 팩 1EA

SPECIAL GIFT

아모스 유튜브 크리에이터들이 전하는 별★별★ 콘텐츠



지난 2월, 아모스프로페셔널은 유튜브 크리에이터 양성 스쿨 발대식을 시작으로 1인 전문 크리에이터를 꿈꾸는 헤어 디자이너 17명에게 영상 콘텐츠 기획 및 제작 교육 등 전문 컨설팅을 진행하고 있다. 17명의 크리에이터는 살롱 브이로그, K-뷰티 따라 하기, 아모스 신제품 뉴스 등 재미있고 기발한 방식으로 콘텐츠를 만들고 있다. 앞으로도 참신한 아이디어를 바탕으로 아모스 제품을 활용한 다양한 살롱 매뉴얼을 홍보할 예정이라고, 아모스 유튜브 크리에이터의 개성 있는 채널을 살펴보자!



달빛미녀 문미영

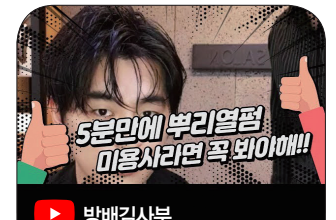
쉽고 재미있는 TIP 가득!

헤어 디자이너들만 보는 어려운 채널은 이제 그만! 누구나 즐길 수 있는 쉽고 재미있는 팁을 가득 담았다. 헤어 관련 궁금증을 속 시원하게 해결. **유튜브 채널 리스트** 달빛미녀 문미영 / 유비스타 / TV토시키

고객 소통 TIP! 홈 케어법은 덤으로!

방문하는 고객과의 소통법이 궁금하다면 주목. 살롱 방문 고객에게 추천할 다양한 헤어 관리법은 물론 홈 스타일링법 등 실속 있는 콘텐츠가 가득! **유튜브 채널 리스트** 짜르시오 / 압구정휘블리 / 머리하는쿨 TV / 풍알풍알

풍알풍알



방배김사부

특화된 디자이너의 고급 스킬에 주목!

전문 기술을 알기 쉽게 습득하고 싶은 디자이너들에게 추천. 연예인 컷, 열풍의 신, 두피 케어 꿀팁까지 개인별로 특화되어 있는 전문 노하우를 듬뿍 담았다. **유튜브 채널 리스트** Si tv 청담동클라쓰 / TV혁이쌤 / 방배김사부 / woohong hairTV



TV원장

아모스 제품 사용 꿀팁 대방출!

아모스 제품으로 살롱에서 활용할 수 있는 팁은 물론, 살롱 방문 고객에게 색다르게 제안할 수 있는 다양한 방법을 알려준다. 아모스 신제품 체험담 공유는 덤.

유튜브 채널 리스트

TV원장 / 동간쌤 / 헤어박사 미쌤 / 가을언니 / 별별 TV / 아름따움

ATTENTION

2020 아모스 아카데미 정기 교육 프로그램

코로나19 바이러스(코로나바이러스감염증-19) 확산 방지를 위해 정부 지침과 사회적 상황에 맞게 일부 교육과정을 연기·취소할 수 있습니다. 자세한 내용은 해당 시점의 공지를 참고해주세요.

교육 시작 일자
05월 06월

마스터 컬러 시스템	컬러 비기닝 스텝	컬러 입문 과정으로 색채의 세 가지 속성을 이해하고, 살롱 워크를 위한 컬러 기초 이론과 컬러 시술별 도포 테크닉을 익혀 전반적인 컬러의 기초를 마스터하는 과정		
	컬러 엑스퍼트 주니어	효과적인 컬러 시술을 위한 필수 과정으로, 아모스 염모제 라인의 다양한 활용법을 통한 헤어 살롱 염색 시술의 기본을 다지는 컬러 실무 과정	대구 12·19·26일(화)	본사 1·8·15일(월) 대전 8·15·22일(월)
마스터 아베체 디자인	디자이너	다양한 컬러 연출을 위한 디자인 테크닉, 모발 타입별 매칭 및 응용 디자인을 접하고, 고객의 이미지를 진단해 장점을 더 매력적으로 돋보이게 만들어줄 디자인 컬러 고급 과정	본사 6·13·20·27일(수) 부산 4/28·12·19·26일(화)	광주 2·9·15·22일(화)
	스텝	두피에 의한 각도와 와인딩 시술 방법을 이해해 가로, 세로, 사선, 트위스트 등 여러 가지 기본 와인딩 테크닉과 컬이 형성되는 원리를 익혀 볼륨감을 연출해보는 과정		
마스터 펌 시스템	찾팜 테크닉 주니어	열펌의 이론적 접근과 시술적 응용 매뉴얼로 매칭해 웨이브·곱슬·교정·손상 케어를 위한 열펌 시술 완성도를 높이는 과정		본사·대구 2·9일(화)
	디자이너	중·장년층을 겨냥해 고객이 원하는 헤어스타일을 분석한 후 쉽고 빠르게 스타일 시연이 가능하게 하는 토털 테크닉 교육	본사 4·11·18·25일(월) 대전 6·13·20·27일(수)	광주 3·10·17·24일(수)
마스터 컷팅 시스템	주니어	컷팅 입문 과정으로 이론과 기초 실습을 바탕으로 헤어 살롱에서의 컷팅 실무를 대비한 여성 베이식 컷팅 과정	본사 4·11·18·25일(월)	대전 2·9·15·22일(화)
	주니어	컷팅 입문 과정으로 기초 실습을 바탕으로 헤어 살롱에서의 컷팅 실무를 대비한 남성 베이식 컷팅 과정	광주 6·13·20·27일(수)	본사 2·9·15·22일(화)
마스터 관 살롱 컷	디자이너	스타일을 이해하는 데 도움이 되는 테크닉과 형태의 이해, 살롱 스타일 디스커넥션, 응용 컷팅 사용법 및 텍스처 등을 익혀 개성 있는 헤어 디자인을 완성하기 위한 트렌드 스타일 컷팅 과정	본사 4/28·12·19·26일(화)	대구 2·9·15·22일(화)
	스텝	드라이가 형성되는 과정과 얼굴형, 두상에 따른 이미지를 연출하기 위해 드라이기와 아이론을 사용해 다양한 스타일을 만들어내는 과정	본사 6·13일(수)	
마스터 스타일링 시스템	주니어	살롱에서 사용하고 있는 매직기, 아이론을 활용해 다양한 유행 헤어스타일을 완성하는 교육으로, 기기를 활용한 스타일링 테크닉을 익히는 과정		본사 3·10일(수)

| 정기 교육 문의 아모스 아카데미 02-6040-2088
| 접수 방법 교육 시작 1개월 전부터 아모스온을 통해 신청 가능(매월 1~28일 23시)
| 정기 교육 일정 확인 홈페이지, 헤어 스토리, 페이스북, 아모스온을 통해 일정 확인
| 교육 취소 규정 아모스온 취소 및 환불 규정에 따라 진행, 자세한 사항은 아모스온 참고



프로페셔널이라면 가장 빨리 알아야 할 뉴스!

고객을 생각하는 끊임없는 변화!
5월 COMING SOON, 녹차실감 스칼프 토닉이 새로워진다!

아모스프로페셔널 녹차실감 스칼프 토닉이 새롭게 변화하면서 고객들이 아쉬워했던 부분을 전면 개선해 돌아온다. 기존 녹차실감 토닉은 탈모 증상 완화 효과가 있는 기능성 제품으로, 영양 성분을 집중적으로 공급하기 위해 녹차실감 라인 제품 대비 극차광 녹차를 10배 더 함유해 좋은 반응을 얻어왔다. 이번 리뉴얼을 통해 기존 강점은 유지하되 강한 인삼 향은 완화하고 피부과 테스트를 거쳐 두피 자극까지 줄였다. 업그레이드된 사용감으로 고객의 마음을 또 한번 저격할 예정! 봄을 맞아 새로워진 녹차실감 스칼프 토닉을 기대해보자.

EDITOR'S PICK

2020년 4월호 각종 매거진에 소개된 아모스프로페셔널





칼라제닉 트루싱크 S 1제 80ml		BASIC	1.0 흑색	3.0 밤색	5.0 흑갈색	5.6 자주빛 흑갈색	6.46 자주 구리빛 어두운 갈색	7.0 갈색	7.23 황녹빛 갈색	7.36 자주 황빛 갈색	7.41 젯구리빛 갈색	7.56 자주 적빛 갈색	8.31 젯황빛 밝은 갈색	8.7 보라빛 밝은 갈색	9.18 청보라젯빛 어두운 황갈색	9.3 황빛 어두운 황갈색	9.41 젯구리빛 어두운 황갈색		
		9.46 자주구리빛 어두운 황갈색	10.0 황갈색	10.2 녹빛 황갈색	10.23 황녹빛 황갈색	10.4 구리빛 황갈색	11.1 젯빛 밝은 황갈색	11.3 황빛 밝은 황갈색	11.41 젯구리빛 밝은 황갈색	12.13 황젯빛 금색	12.3 황빛 금색	13.0 밝은 금색	13.41 젯구리빛 밝은 금색						
		2.11 강한 젯빛 어두운 밤색	7.17 보라 젯빛 갈색	7.57 보라적빛 갈색	8.11 강한 젯빛 밝은 갈색	8.21 젯녹빛 밝은 갈색	8.22 강한 녹빛 밝은 갈색	8.47 보라구리빛 밝은 갈색	8.55 강한 적빛 밝은 갈색	9.76 자주 보라빛 어두운 황갈색	11.21 젯녹빛 밝은 황갈색	11.34 황구리빛 밝은 황갈색	11.46 자주 구리빛 밝은 황갈색	12.56 자주적빛 금색	13.33 강한 황빛 밝은 금색				
GRAY COVER	5.00 진한 흑갈색	5.03 진한 황빛 흑갈색	5.04 진한 구리빛 흑갈색	6.03 진한 황빛 어두운 갈색	6.04 진한 구리빛 어두운 갈색	6.05 진한 적빛 어두운 갈색	7.00 진한 갈색	7.03 진한 황빛 갈색	7.04 진한 구리빛 갈색	8.00 진한 밝은 갈색	8.03 진한 황빛 밝은 갈색	8.04 진한 구리빛 밝은 갈색	8.05 진한 적빛 밝은 갈색						
칼라제닉 잇초 클로우(매션 그레이)		RB	6RB 자주빛 어두운 갈색	7RB 자주빛 갈색	8RB 자주빛 밝은 갈색	9RB 자주빛 황갈색	5YB 황빛 밤색	6YB 황빛 어두운 갈색	7YB 황빛 갈색	8YB 황빛 밝은 갈색	9YB 황빛 황갈색	10YB 자연스러운 밝은 황갈색	60B 녹빛 어두운 갈색	70B 녹빛 갈색	80B 녹빛 밝은 갈색	90B 녹빛 황갈색			
		NB	3NB 자연스러운 어두운 흑갈색	5NB 자연스러운 밤색	6NB 자연스러운 어두운 갈색	7NB 자연스러운 갈색	8NB 자연스러운 밝은 갈색	9NB 자연스러운 황갈색	10NB 자연스러운 밝은 황갈색	6MB 담적빛 어두운 갈색	7MB 담적빛 갈색	8MB 담적빛 밝은 갈색	6GB 금빛 어두운 갈색	7GB 금빛 갈색	8GB 금빛 밝은 갈색	7AB 젯빛 갈색	8AB 젯빛 밝은 갈색	BASE 아주 연한 젯빛 베이지색	
칼라제닉 잇초 클로우(매션)		NATURAL	7N 자연스러운 갈색	9N 자연스러운 황갈색	11N 자연스러운 금색	YELLOW	7Y 황빛 갈색	9Y 황빛 황갈색	11Y 황빛 금색	OLIVE	70 녹빛 갈색	90 녹빛 황갈색	110 녹빛 금색	ROSE	7R 자주빛 갈색	9R 자주빛 황갈색	11R 자주빛 금색		
		AB	7AB 젯빛 갈색	9AB 젯빛 황갈색	7LB 연보라빛 갈색	9LB 연보라빛 황갈색	5BB 담갈빛 밤색	7BB 담갈빛 갈색	9BB 담갈빛 황갈색	11BB 담갈빛 아주밝은 황갈색	7CB 구리빛 갈색	9CB 구리빛 황갈색	7GB 금빛 갈색	9GB 금빛 황갈색	3NB 자연스러운 어두운 흑갈색	5NB 자연스러운 밤색	7NB 자연스러운 갈색	9NB 자연스러운 황갈색	11NB 자연스러운 아주밝은 황갈색
칼라제닉 녹차젤채 1제 150ml, 2제 150ml		WARM NATURAL	1.0 흑색	3.0 어두운 갈색	5.0 밝은 갈색	GOLD	4.34 오렌지 골드빛 갈색	5.3 밝은 골드빛 갈색	8.3 골드빛 밝은 황갈색	COPPER	5.43 밝은 골드 구리빛 갈색	칼라제닉 디파이너 1제 80ml	VIOLET	진한 보라색	ASH	어두운 회색			
		MONO TONE	00 쉬머링 클로스	88 슬레이트 그레이	08 카본 블랙	NATURAL - LIGHT	L74 시에나 오렌지 브라운	L75 시에나 베이지 브라운	L7 시에나 브라운	NATURAL - MEDIUM	M7 엄버 브라운	M74 엄버 오렌지 브라운	M76 엄버 바이올렛 브라운	NATURAL - DARK	D7 세피아 다크 브라운	D71 세피아 다크 레드 브라운			
칼라제닉 200g		FASHION	01 카민 레드	02 네이플스 옐로우	03 코발트 블루	04 버릴리언 오렌지	05 비리디언 그린	06 울트라 바이올렛	11 셀 핑크	55 샴 그린 카키									

인쇄된 컬러와 실제 모발에서 구현된 색상이 다소 차이가 날 수 있습니다.

PROFESSIONAL	COLOR	<p>영구 염모</p> <ul style="list-style-type: none"> 칼라제닉 트루싱크 S 80 ml 칼라제닉 잇츠 글로우 패션 그레이 80 ml 칼라제닉 잇츠 글로우 패션 80 ml 칼라제닉 디파이너 1세 80 ml 칼라제닉 녹차빛체 150 ml · 150 ml <p>헤어 매니큐어</p> <ul style="list-style-type: none"> 칼라루시드 200 g <p>염모 기타</p> <ul style="list-style-type: none"> 칼라제닉 트루싱크 S 디벨로퍼3 1000 ml 칼라제닉 트루싱크 S 디벨로퍼6 1000 ml 칼라제닉 트루싱크 S 디벨로퍼9 1000 ml 칼라제닉 잇츠 글로우 디벨로퍼3 1000 ml 칼라제닉 잇츠 글로우 디벨로퍼6 1000 ml 칼라제닉 잇츠 글로우 디벨로퍼9 1000 ml
	COLOR	<p>염모 기타</p> <ul style="list-style-type: none"> 칼라제닉 헤어 블리치 500 g 칼라제닉 멀티 리우버 120 ml 칼라제닉 퀵 본드 300 ml 칼라루시드 애시드 컨트롤러 500 ml <p>PERM</p> <p>염펌</p> <ul style="list-style-type: none"> 루미네이터 익스트림 400 ml, 크림/리퀴드 500 ml 루미네이터 하드 400 ml, 크림/리퀴드 500 ml 루미네이터 노멀 400 ml, 크림/리퀴드 500 ml 루미네이터 소프트 400 ml, 뉴트럴라이징 리퀴드 500 ml
PERM	PERM	<p>염펌</p> <ul style="list-style-type: none"> 루미네이터 파워 버퍼 300 ml 루미네이터 파워 리뉴 크림 500 ml 루미네이터 파워 컨트롤 크림 400 ml 아미노 매직샷팅펌 익스트림 400 ml, 크림/리퀴드 500 ml 아미노 매직샷팅펌 노멀 400 ml, 크림/리퀴드 500 ml 볼륨샷팅펌 각 100 ml <p>멀티펌</p> <ul style="list-style-type: none"> 발효곡물펌 100 ml · 125 ml 실키 볼륨핑 150 ml 아쿠아 어메이드 펌 150 ml 휘핑 컬리핑 150 ml 컬 업 롤링펌 150 ml 아쿠아-인 플러스 400 ml <p>일반펌</p> <ul style="list-style-type: none"> 인리치 스윙펌 150 ml 피엔피 치오편 100 ml <p>PERM SUPPORT</p> <ul style="list-style-type: none"> 너리샷 CMC 500 ml 펌 뉴트럴라이징 리퀴드(중화제) 500 ml 3D-하이퍼 PPT 300 ml × 2 개
	SUPPORT	<p>베이직 케어</p> <ul style="list-style-type: none"> 칼라옴 샴푸, 컨디셔너 1000 g · 1000 ml 딥 클린 샴푸, 컨디셔너 1000 g · 1000 ml 아쿠아 밸런싱 마스크 1000 ml 모이스처 밸런싱 헤어 로션 300 ml 소프트닝 컨디셔너 250 ml
BOTANIC CALM	COLOR	<ul style="list-style-type: none"> 보타닉 캄(컬러) 80 ml 보타닉 캄 디벨로퍼3 1000 ml 보타닉 캄 디벨로퍼6 1000 ml <p>CARE</p> <ul style="list-style-type: none"> 보타닉 캄 딥 퓨리파잉 샴푸 300 g 보타닉 캄 노리샷 샴푸 300 g 보타닉 캄 컨센트레이티드 너리샷 마스크 150 ml 보타닉 캄 에센셜 오일 30 ml
	CARE	<p>보타닉 캄</p>

SCALP	SCALP	<p>퓨어스마트</p> <ul style="list-style-type: none"> 퓨어스마트 샴푸 (프레시) 500 g 퓨어스마트 샴푸 (모이스트) 500 g 퓨어스마트 샴푸 (물) 500 g 퓨어스마트 팩 300 ml 퓨어스마트 필링 20 ml × 6 개 센시더마 샴푸 500 g
	SCALP	<p>녹차실감</p> <ul style="list-style-type: none"> 녹차실감 샴푸 (지성 두피 타입) 500 g 녹차실감 샴푸 (중 · 건성 두피 타입) 500 g 녹차실감 샴푸 (민감성 두피 타입) 500 g 녹차실감 모이스처 팩 250 ml 녹차실감 스파프 토닉 80 ml 녹차실감 볼륨 미스트 140 ml 녹차실감 볼륨 무스 200 ml
EXTEND WAVE	EXTEND WAVE	<p>컬링 에센스</p> <ul style="list-style-type: none"> 컬링 에센스 2X 150 ml 컬링 에센스 150 ml <p>리페어 시카</p> <ul style="list-style-type: none"> 리페어 시카 워터폴 750 ml 리페어 시카 프로틴 750 ml 리페어 시카 루미 750 ml <p>리페어 샤인</p> <ul style="list-style-type: none"> 리페어샤인 히트업 솔루션 200 ml 리페어샤인 오일 세럼 80 ml 리페어샤인 나이트 크림 180 ml 리페어샤인 모이스트 에센스 100 ml
	REPAIR DAMAGE	<p>리페어포스</p> <ul style="list-style-type: none"> 리페어포스 샴푸 500 g 리페어포스 키트 트리트먼트 750 ml · 250 ml 리페어포스 키트 트리트먼트 CMC 200 ml 리페어포스 리뉴 마스크 CMC 200 ml 리페어포스 헤어 BB크림 100 ml 리페어포스 테라피 에센셜 오일 100 ml
REPAIR DAMAGE	REPAIR DAMAGE	<p>칼라포스</p> <ul style="list-style-type: none"> 칼라포스 프로텍티브 샴푸 500 g 칼라포스 리브 인 트리트먼트 180 ml 칼라포스 CC 미스트 140 ml <p>PERFECT RENEW</p> <ul style="list-style-type: none"> 그린티 액티브 샴푸 500 g 그린티 액티브 팩 250 ml 그린티 액티브 앰플 50 ml 그린티 액티브 스킵 스키퍼 15 ml × 6 개 <p>SATIN PLEASURE</p> <ul style="list-style-type: none"> 새틴 플래저 오일 50 ml 새틴 플래저 오일 미스트 110 ml
	EXTEND COLOR	<p>칼라포스</p> <ul style="list-style-type: none"> 칼라포스 프로텍티브 샴푸 500 g 칼라포스 리브 인 트리트먼트 180 ml 칼라포스 CC 미스트 140 ml <p>PERFECT RENEW</p> <ul style="list-style-type: none"> 그린티 액티브 샴푸 500 g 그린티 액티브 팩 250 ml 그린티 액티브 앰플 50 ml 그린티 액티브 스킵 스키퍼 15 ml × 6 개 <p>SATIN PLEASURE</p> <ul style="list-style-type: none"> 새틴 플래저 오일 50 ml 새틴 플래저 오일 미스트 110 ml
EXTEND COLOR	EXTEND COLOR	<p>칼라포스</p> <ul style="list-style-type: none"> 칼라포스 프로텍티브 샴푸 500 g 칼라포스 리브 인 트리트먼트 180 ml 칼라포스 CC 미스트 140 ml <p>PERFECT RENEW</p> <ul style="list-style-type: none"> 그린티 액티브 샴푸 500 g 그린티 액티브 팩 250 ml 그린티 액티브 앰플 50 ml 그린티 액티브 스킵 스키퍼 15 ml × 6 개 <p>SATIN PLEASURE</p> <ul style="list-style-type: none"> 새틴 플래저 오일 50 ml 새틴 플래저 오일 미스트 110 ml
	STYLE EXPRESSION	<p>스타일 익스프레션</p> <ul style="list-style-type: none"> 크래프트 텍처 왁스 80 ml 크래프트 매트 왁스 80 ml 크래프트 내추럴 왁스 80 ml 크래프트 프리즈 왁스 110 ml 몰딩 젤 300 ml 몰딩 글레이즈 300 ml 락킹 스프레이 300 ml 디자인 스프레이 450 ml 락킹 피니셔 200 ml 글램 피니셔 200 ml 볼륨 프라이머 200 ml

amos
PROFESSIONAL