

HAIR STORY

www.amosprofessional.com



08

AUGUST 2020

CONTENTS



COVER

아모스 염모제 트루싱크 S로 구현한 채도 높은 레드가 인상적인 브레이드 헤어.

- 02 **ZOOM IN**
힘 없는 모발에 풍성함과 옻지, 빛나는 광채까지 선사하는 루미네이터 소프트를 사용해 건강한 히피 웨이브를 연출해볼 것.
- 06 **HOT ISSUE**
2020년 상반기 글로벌 어워드 1위를 차지한 컬링 에센스 2X. 다시 보는 히스토리와 성공 시크릿!
- 08 **HOW TO**
헤어 스타일리스트들이 아모스 컬링 에센스 2X를 검증했다. "이렇게 사용하는 자가 고수!"
- 10 **RECOMMEND**
헤어는 정성을 들이는 만큼 보답한다.
- 12 **SUPER PROFESSIONAL**
지루한 헤어스타일만 고집하기엔 인생은 너무 짧다! 레드벨벳의 헤어 스타일링을 담당하는 '순수' 디자이너 서하.
- 14 **HAIR Q**
머리를 매만지고 옷을 입고 마스크를 쓴 후 외출하기 직전 헤어클립까지 꽂아야 오늘의 #OOTD가 완성된다.
- 16 **ACADEMY**
아모스 아카데미 정기 교육 프로그램
- 17 **AMOS NEWS**
프로페셔널이라면 누구보다 빨리 알아야 할 뉴스!



찾은 펴와 염색 그리고 시간이 흐르면서 손상되고 탈색된 상태로 헤어 살롱을 찾는 고객은 날고 기는 프로페셔널에게도 큰 숙제다. 하지만 걱정하지 말자. 열펌의 한계를 뛰어넘어 섬세하게 작용하고 모발에 볼륨과 옻지, 광채를 더하는 약산성 프리미엄 펴제 아모스 루미네이터 소프트가 있으니.

아모스프로페셔널 헤어 스토리 통권 197호
발행일 2020년 8월 1일 발행처 (주)아모스프로페셔널 발행인·편집인 노상철 책임 편집 이현
편집 진행 더북컴퍼니 <STYLER> 편집팀 편집장 김윤아 에디터 이다은 디자인 뮤트스튜디오 출력·인쇄 동아출판

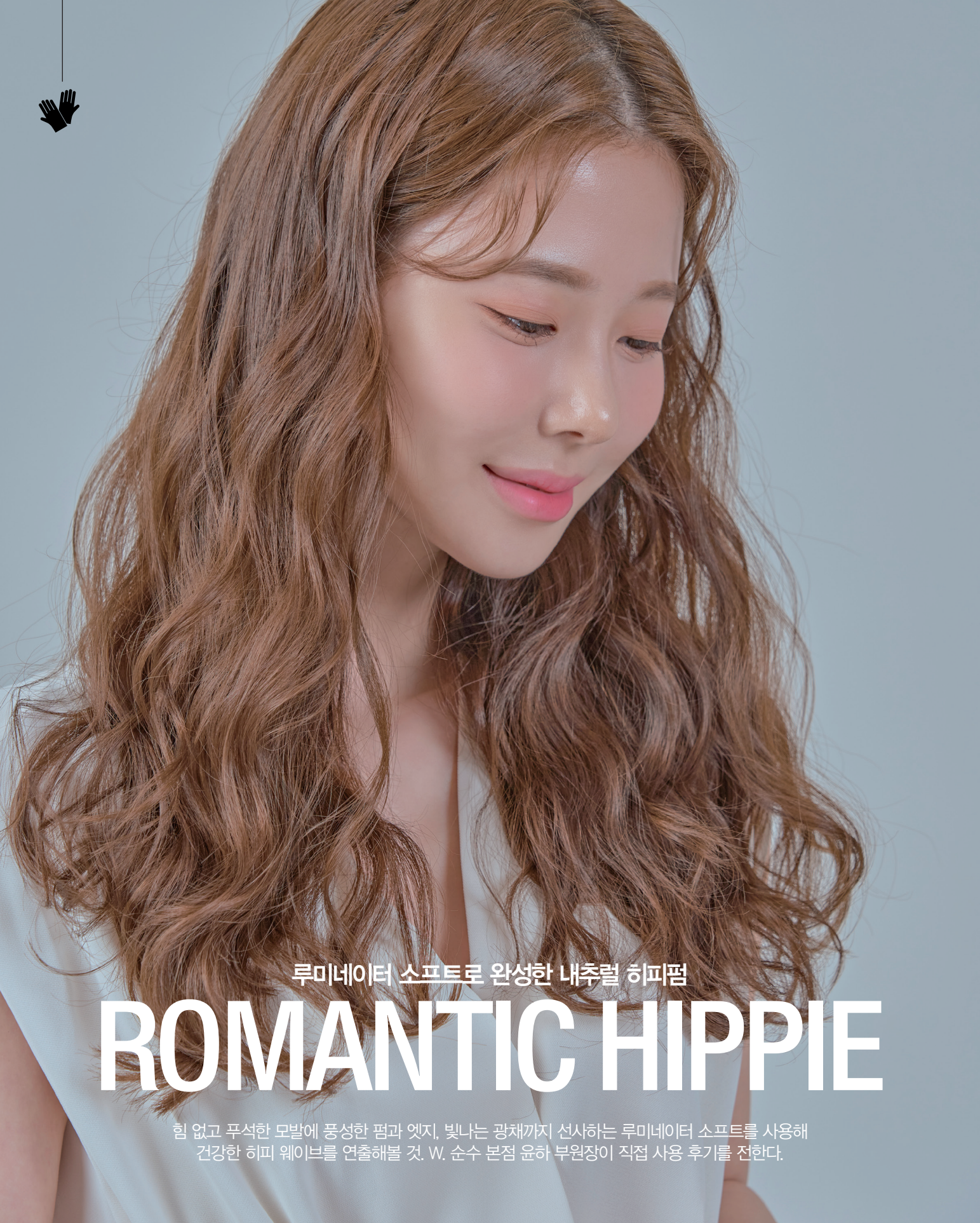
제품 구입 안내 아모스프로페셔널은 헤어 살롱 전문 브랜드로, 제품 입점 문의는 아모스프로페셔널 공식 채널 (www.amosprofessional.com/080-023-0707)을 통해 확인할 수 있습니다.

고객상담실 080-023-0707

FASHION INSPIRED
PROFESSIONAL TOUCHED

amos
PROFESSIONAL

SUMMER WAVES >>



루미네이터 소프트로 완성한 내추럴 히피펌

ROMANTIC HIPPIE

힘 없고 푸석한 모발에 풍성한 펌과 엷지, 빛나는 광채까지 선사하는 루미네이터 소프트를 사용해 건강한 히피 웨이브를 연출해볼 것. W. 순수 본점 윤하 부원장이 직접 사용 후기를 전한다.

ZOOM IN



W. 순수 본점 윤하 부원장



STYLE 1

빠르고 쉽게 관리할 수 있는 꾸안꾸 히피 웨이브

DESIGNER SAYS

“올해는 전형적이지 않은 웨어러블 히피펌이 강세입니다! 동양인에게 어울리는 굵은 웨이브와 자유롭게 볼륨을 살린 결감이 특징으로, 고객에게 어울리는 다양한 스타일을 제안해보세요. 루미네이터 소프트와 리페어 시카를 활용한다면 손상된 모발도 탄력 있는 웨이브를 연출할 수 있습니다.”

STYLE 2 로맨틱 히피펌, 릴랙스한 무드로 반묶음해보세요

DESIGNER SAYS

“무심한 듯 가볍게 모발을 잡고 한 바퀴 돌린 뒤 집게핀을 꽃아 앞머리와 옆머리를 가다가다 자연스럽게 빼주세요. 릴랙스한 무드의 단정한 스타일을 완성할 수 있어요.”



Kitsch by shopbop.com



Q 아모스 펌제 종류가 다양하던데, 손상모에 특별히 좋은 제품이 있을까요?

완성도 높은 펌을 위해 꼭 필요한 것은 정확한 모발 진단에 따른 펌제 선택! 아모스의 프리미엄 펌제 루미네이터는 모발 타입별로 제품이 세분화되어 있어요. 그중 루미네이터 소프트는 pH 6의 약산성 펌제로, 건강한 연화가 가능합니다. 모발 손상을 최대한 줄이고 저자극 알칼리 처방으로 팽윤 현상을 최소화하는 덕분이죠.

Q 건조하고 푸석푸석한 모발에 펌 시술을 하면 곱이 예뻐지는거녕 부스스하고 거칠어 보여요. 손상모에 열펌을 하면 열로 인해 자칫 모발 상태가 더욱 푸석푸석하고 건조해지곤 하죠. 루미네이터 소프트에 함유된 미로탐누스 플라벨리폴리아인 추출물은 모발에 수분을 충전해 선명한 릿지와 촉촉한 텍스처의 웨이브를 완성하는 데 도움을 줘요.

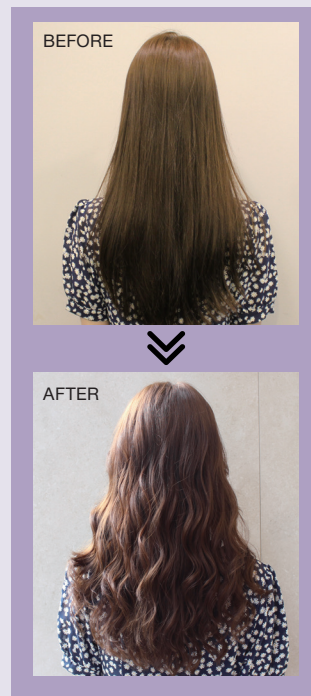
RECIPE

프리미엄 펌제, 루미네이터 소프트로 완성하는 히피펌 모발 13Lv 기준

사전 진단 전처리 1제 도포

- 1 샴푸 후 모발 컨디션 면밀히 체크
- 2 3D 하이퍼 PPT 및 리페어 시카 프로틴 분사 및 건조
- 3 루미네이터 소프트 도포 후 자연 방치(헤어 뿌리 부분이 눌리지 않도록 그루프 사용)
- 4 연화 테스트 후 파워 버퍼 분사, 리페어 시카 워터폴로 세정
- 5 리페어 시카 프로틴 분사 및 건조 후 루미네이터 파워 리뉴 크림 도포

루미네이터 파워 버퍼



열펌, 뿌리펌 2제 도포 스타일링

- 6 열펌 진행
- 7 룯드 아웃 후 뿌리 쪽 프레스 작업 및 아이론으로 볼륨 부여
- 8 루미네이터 2제로 거품 중화
- 9 루미네이터 파워 버퍼 도포 및 리페어 시카 루미로 가볍게 세정
- 10 리페어포스 에센스 오일 및 컬링 에센스 2X로 스타일링 마무리

컬링 에센스 2X

이 제품을 추가해보세요!



팽윤된 모발 pH 되찾기 루미네이터 파워 버퍼

펌으로 손상된 모발을 케어하고 pH 조절로 탄력을 회복하며 데미지 또한 최소화한다.



컬 탄력이 아직도 부족해? 리페어 시카 프로틴

시카 단백질이 가늘고 힘 없는 모발을 탄력 있게 가꾸어 생동감 넘치는 컬을 연출할 수 있다.



헤어 레시피 영상으로 보세요! 8월 1일 오픈!

SCAN IT TAKE IT

웬디 컷, 사밍 컷 아무나 만들 수 있나요?

지루한 헤어 스타일만 고집 하기엔 인생은 너무 짧다!
레드벨벳의 헤어 스타일링을 담당하는 '순수' 디자이너 서하는 트렌드를 창조하는 것이 즐겁다.



서하 디자이너에게 무엇보다 즐겁게 일하는 것이 중요한 가치다. 그래서 '순수'의 활기차고 역동적인 분위기가 잘 맞는다. 이 직업을 선택하길 정말 잘했다는 생각이 든 시기는 '웬디 컷'이 주목받았을 때. 웬디만을 위해 부담 없이 시도한 스타일이었는데 대중이 알아봐주었다. 레드벨벳의 '빨간 맛' 스타일링도 즐기고 노력한 만큼 구현됐다. 이처럼 그녀를 성장시키는 건 재미와 즐거움이다.

커리어 쌓은 과정을 알고 싶다. 어릴 땐 패션 위크 백 스테이지에서 일하는 헤어 아티스트를 꿈꿨다. 연예인을 담당하는 사수를 만나게 되어 프리랜서 팀에 들어가 활동하며 슈퍼주니어를 담당하게 되면서 화보 촬영부터 아이돌 스타일링까지 많은 일을 했다. 이렇게 SM과 맺은 인연이 레드벨벳까지 이어졌다.

아이돌 헤어는 어떤 과정을 거쳐 결정하는지 자세히 알고 싶다. 한 시즌을 한 콘셉트의 헤어스타일로 활동해야 하는 만큼 본인들의 의견을 가장 많이 듣는다. 그런 다음 회사가 정한 콘셉트, 아이돌 팀 고유의 분위기, 소화력, 트렌드를 반영한 프레젠테이션을 진행하면서 내 의견도 더한다. 퍼포먼스도 시뮬레이션하며 세밀하게 고려해야 하는 부분. 이처럼 의견을 공유하고 발전시키는 과정을 즐긴다.

웬디 컷, 사밍 컷 등 별명 붙은 스타일링으로 화제가 됐다. 최근 슬기의 블리치 스타일링까지. 웬디 컷은 비활동기에 손상된 모발을 정리하고 혼자 손질하기 쉽도록 시도한 커트였다. 사실 웬디와 자유롭게 의견을 공유하고 놀이하듯 커트한 스타일이었다. 블리치 컬러는 '사이코' 콘셉트를 위해 슬기와 시안을 공유했는데 같은 콘셉트의 시안을 찾아와서 서로 신기해했다. 그녀가 좋아하는 빌리 아일리시 혹은 세기말 감성이었으면 좋겠다는 의견을 반영해 탄생했다. 하지만 활동을 제대로 하지 못해 아쉬웠다. 요즘 앞머리 컬러 블리치가 유행인데, 이걸 너무 앞서가지 않았나 싶다.(웃음)

멤버도 많고, 스케줄도 빡빡해 속도감 있는 헤어스타일링 아이디어가 관건이겠다. 연예인들은 모발 손상 때문에 펴를 지양하는 편이다. 모발 상태가 온전치 못하면 스타일링할 때 시간이 배가 들기 때문이다. 되도록 헤어피스를 이용한다. 커트는 단차를 많이 내야 스타일링을 빠르게 할 수 있다.

레드벨벳의 아이린과 슬기가 하는 '놀이'의 스타일링을 맡았다고 들었다. 두 멤버가 쌍둥이처럼 보이는 콘셉트라 그런 느낌을 최대한 살렸다. 굉장히 강렬한 메이크업이기 때문에 헤어가 과하지 않도록 중심을 잡아줘야 했다. 그래서 깨끗하게 묶고 풀어서 스타일링

했다. 의상과 메이크업, 헤어가 마치 하나인 듯 조화로운 것이 가장 이상적이다. 한 발짝 뒤에서 의상과 메이크업을 관찰한 뒤 이 둘의 밸런스를 맞추는 데 초점을 맞춰 스타일링하는 편이다.

서하가 컬렉션한 영감 보드가 궁금하다. 정말 다양한 루트로 영감을 얻는다. 헤어 아티스트 주형선, 귀도 팔라우부터 런웨이 컬렉션, 돌체앤가바나 컬렉션 런웨이까지. 해외 스트리트 사진도 수집하는데, 이런 사진에서 남들은 지나칠 수도 있는 아주 작은 포인트까지 눈여겨본다.

사진발 잘 받는 메이크업이 따로 있듯이, 영상이나 무대 위 헤어도 마찬가지로 마찬가지인가?

사진 촬영 땐 제품을 최소화해 보송보송한 상태에서 스타일링한다. 하지만 영상과 무대의 경우 단단하지만 부드러운 스타일링을 유지할 수 있도록 밀 작업부터 꼼꼼하게 한다. 무대에서 격렬한 춤을 춘 후에도 스타일링이 제자리를 찾을 수 있도록 헤어라인 옆 부분의 볼륨을 최대한 살린다.

아이들이 잦은 탈색으로 모발과 두피 상태가 너무 안 좋아졌을 때는 어떻게 대처하나? 아이들은 거의 매일 염색한다고 해도 과언이 아니다. 피부 타입에 꼭 맞는 스킨케어도 중요하듯 항상 삼푸 먼저 바꾸게 한다. 활동기가 끝나자마자 두피와 모발 케어를 집중적으로 할 수 있도록 돕는다.

경쟁이 치열한 헤어 분야에서 자신감과 자존감을 지켜나가는 방법은? 스스로 위축되는 순간 완성도에서 차이가 난다. 신기하게도 미묘한 차이가 보이기에 무엇보다 자신감이 중요하다. 그래서 '난 잘하고 있어'라고 주문을 외우고 임한다. 약간은 자신에게 관대해질 필요도 있다. 오늘의 작업 결과가 마음에 들지 않을 땐 솔직하게 말하고 내일은 더 잘해보겠다고 이야기한다. 자존감이 떨어질 땐 그간의 작업물을 찾아보면서 부족함을 인정하고 노력하면서 회복한다. 앞으로 해내야 할 일이 많기 때문에 지금까지의 커리어만으로도 훌륭하다고 스스로를 다독이고, 못한 것에 대해선 쿨하게 인정하고 넘어가는 것. 내 나름의 방식이다.

"아이돌의 헤어는 색다르고 파격적인 시도가 가능하다는 것이 가장 큰 원동력이죠. 요즘 눈여겨보고 있는 것은 헤어 장식이에요. 진주를 길게 늘어뜨리거나 스와로브스키 크리스탈 같은 반짝이는 장식을 접목해볼 예정입니다. 아모스 스프레이는 아이들에게 없어서는 안 될 필수품으로, 10년 넘게 사용하고 있어요. 향에 민감한 아이들이 꽤 많은데, 무엇보다 향이 너무 좋아요."





헤어 디자이너의 손에서 탄생했다

단일 제품으로 누적 판매 2020만 개를 돌파한 컬링 에센스 2X. 다시 보는 히스토리와 성공 시크릿!



컬링 에센스 2X가 올해 누적 판매량 2020만 개를 돌파했다. 이와 더불어 상반기 글로벌픽 어워드에서 헤어 에센스/세럼 부문 1위를 차지했다는 반가운 소식까지! 아모스의 스타 아이템 컬링 에센스 2X는 2009년 디자이너들이 에센스에 왁스를 섞어 스타일링하는 것에서 영감을 얻어 디자이너와 공동 개발해 탄생했다. 헤어 디자이너는 물론 고객의 마음까지 사로잡아 아모스의 스테디셀러로 당당히 자리 잡은 지 오래. 모발에 영양과 수분을 공급하고 컬 연출에 최적화된 컬링 에센스 2X의 히스토리를 살펴보자.



컬링 에센스 2X HISTORY

헤어 디자이너들의 현장 노하우인 에센스에 왁스를 섞어 바르는 것에서 착안해 공동 연구 개발한 업계 최초의 스타일링 제품, 컬링 에센스!



컬링 에센스 2X로 완성한 한끗 스타일링

프로페셔널들이 직접 말하는 아모스 컬링 에센스 2X의
베네핏과 사용 노하우! "이렇게 사용하는 자가 고수!"



HOW TO



트렌디한 웨트 헤어에 좋아요

실키한 크림 타입이라 흐르지
않으면서도 세정 후 잔여감이 없어
자주 사용하게 되더군요. 모발에
윤기를 더하고 텍스처 하나하나
살리는 데 굵기 뭉치거나 딱딱해지지
않고요. 반곱슬머리나 손상모의
부스스함을 잡아주고 세련되고
건강해 보이는 스타일링이 가능해요.
팁을 더하자면, 젖은 모발에
전체적으로 가볍게 도포한 후
마지막에 가볍게 사용하세요. 요즘
남성 헤어스타일은 갈라진 듯 젖은
헤어가 유행인데, 새끼손톱만큼 덜어
전체적으로 퍼 바르고 스프레이로
고정하니 스타일링하기 쉽더라고요!
서울베이스 한결 원장



스타 아이템다운 최적의 밸런스

크림과 젤리 왁스가 섞인 듯한
텍스처가 인상적이에요. 단독으로
사용하면 글로시한 느낌이 강하고,
소프트 왁스와 적절히 섞어서
사용하면 픽싱력이 적당해요. 보통
왁스는 시간이 지나면서 굳는데,
이런 점을 중화해주어 더욱
좋았습니다. 또 펌 스타일링을
마무리하기에도 효과적이었어요.
히피뎀을 즐겨 하는데, 모발의
수분감이 유지되어 마음에
들었습니다. 컬을 잡아주는 고정력,
글로시한 연출 모두 만족스러운
멀티플레이어예요.
준오헤어 입구정점 고도희 디자이너



고객의 홈 스타일링용으로 추천하고 싶어요

릿지가 중요한 펌일수록 두피만
말리고 모발은 타월 드라이한 후
에센스를 바르면서 컬 모양을
잡아주세요. 특히 굵은 웨이브의 경우
전체적으로 손으로 빗질해주면서
웨이브에 컬링 에센스 2X를 바르면
탄력 있고 부드러운 컬을 유지할 수
있어요. 고객에게 이러한 노하우를
알려주세요. 곱슬머리나 탈색,
부스스함이 고민이라면 타월 드라이
후 소량 발라 은은한 바람으로
말린 다음, 빗질 후 에센스로
마무리하면 헤어의 단점을 보완할 수
있어요.
라뷰티코아 세이엇데이점 은화 실장



가닥가닥 디테일한 스타일링에 최적!

여름철이어서 히피뎀을 하러
숨을 찾는 분이 정말 많은데요.
컬링 에센스 2X를 전체는 물론이고
양쪽머리는 앞머리에 사용해보셨더니
효과 만점이었어요. 건조하고 손상된
S컬 앞머리를 윤기가 나면서
자연스럽게 고정하고 싶을 때,
촉촉함을 부여하고 싶을 때 손이
가더라고요. 저처럼 왁스와 컬링
에센스 2X를 믹스해 가닥가닥
잡아주면서 스타일링해보세요.
수분이 적당히 날아갈 때쯤
스프레이로 고정하면
자연스럽고도 트렌디해 보여요.
에이바이블 수희 디렉터



집콕 살롱

헤어는 정성을 들이는 만큼 보답한다.

찐 영양감 가득! 그린티 액티브 앰플

탈모, 헤어 볼륨이 고민인 고객에게 한 통에 반 이상의 *녹차 엑기스가 담긴 그린티 액티브 앰플을 자신 있게 추천하자.

*토달 녹차 성분 52.95%를 함유한 앰플로, 두피 장벽을 탄탄하게 케어한다. 모근 강화는 물론, 두피와 모발에 영양을 집중 공급하는 탈모 증상 완화 앰플이다.

- ✔ 힘 없는 모발에 자연스러운 볼륨감을 주고 싶다
- ✔ 탈모가 시작되는 것 같아 조바심이 난다
- ✔ 두피는 물론 모발까지 영양을 주고 싶다

REVIEW



“한 손에 쏙 들어오는 사이즈에 분사력까지 좋아 매일 편하게 사용했어요.”
@jenvly 젠블리



“3주간 사용했더니 모발에 힘이 생겼나 봐요! 뿌리 볼륨이 살아나고 있어요!”
@jenny5466 스윗제니

* 토달 녹차 성분(녹차 엑기스) : 녹차 수 + 녹차 뿌리 추출물 + 녹차 추출물 종합 진액을 더한 녹차 엑기스.



2분 헤어 스파, 리페어 시카 트리트먼트

샤워하는 동안 2분 투자해 살롱에서 케어받은 듯 헤어 스파를 즐겨보자.

늘어지고 갈라진 모발을 방지해선 안 된다. 살롱에서 케어받은 듯 손상된 모발을 힘 있고 매끄럽게 가꿔주는 홈 케어 트리트먼트, 리페어 시카. 샴푸 후 물기를 가볍게 제거한 뒤 두피에 닿지 않게 주의하면서 손상된 모발 위주로 도포한다. 마사지 후 2분간 두었다가 미온수로 깨끗이 헹구어낸다. 피부과 테스트도 완료했다. 200ml

- ✔ 시카 단백질™로 손상 모발을 힘 있게 케어한다.
* 시카 단백질 : 모발 인장 강도를 개선하는 마데카소사이드 X 식물성 단백질.
- ✔ 실크처럼 부드러운 텍스처
부드럽게 퍼지는 크림 제형으로 모발을 감싸며 매끄럽게 가꾼다.
- ✔ 핑크 부케 향
우아한 재스민을 중심으로 레드프루트 향이 더해져 하루 종일 활기차고 기분 좋은 향기를 선사한다.



1일 1 헤어 액세서리

머리를 매만지고 옷을 입고 마스크를 쓴 후 외출하기 직전 헤어클립까지 꽃아야 오늘의 #OOTD가 완성된다.



FENDI BY MATCHES FASHION

레트로 무드가 느껴지는 브라운 스트라이프 패턴의 헤어 스카프. 터번처럼 장식한다. 69만원대.



SIMONE ROCHA



JONATHAN COHEN

SOPHI BUHAI



VERSACE

고풍스러운 바로크 무드의 실크 스크런치. 묶은 자국이 남지 않는다. 가격 미정.



GIVENCHY

양면으로 활용 가능한 플라워 프린트 스카프. 가격 미정.



SHRIMPS

비즈 장식으로 꽃을 표현한 헤어클립. 10만원대.



PRADA

프라다 고유인 트라이앵글 로고를 활용한 플렉시글라스 소재 헤어클립. 34만원대.



SOPHI BUHAI

포인트 액세서리로 제격인 화려한 패턴의 헤어밴드. 가격 미정.



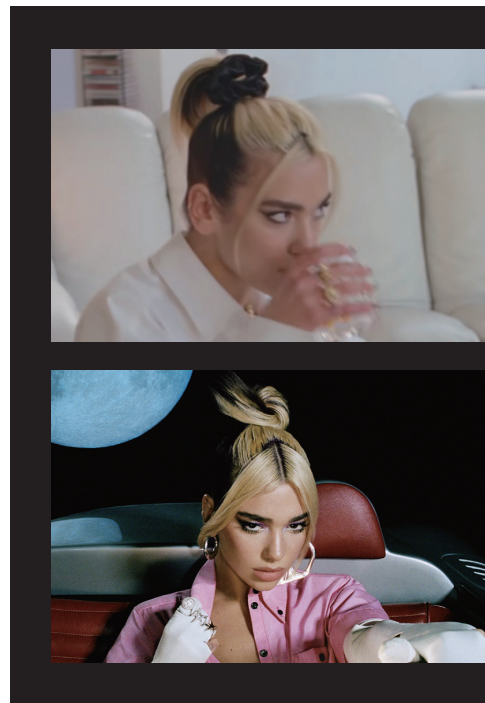
BURBERRY

브랜드 알파벳으로 과감히 디자인한 헤어클립. 56만원대.



CULT GAIA

입체적인 메탈 헤어클립을 여러 개 사용해 유니크하게 마무리해볼 것. 가격 미정. shopbop.com



STYLING

앞머리 블리치

블랙핑크 제니가 밝은 핑크 컬러로 얼굴 주변 모발을 염색해 화제가 되고 있다. 팝 스타 두아 리파도 <Future Nostalgia> 앨범을 발매하며 앞머리 블리치 스타일을 선보였다. 탈색은 물론 피부가 화사해 보이도록 그린, 핑크, 퍼플 등 비비드한 컬러로 염색하는 것이 2020 F/W 시즌 대세 스타일이 될 듯! 그녀처럼 크런치로 묶어 변화를 주기도 쉽다.

F/W에도 헤어 액세서리 붐!



두건

디올은 브랜드 로고 패턴을 가득 담은 스카프를 머리에 둘러 대부분의 룩을 마무리했다.



메탈

퓨처리스틱한 메탈 양관을 쓴 프라다 모델.



리본

지암 바티스타 발리는 헤어 액세서리를 룩의 중요한 요소로 사용하고 있다. 카다란 블랙 리본이 스타일을 좌우한다.



쇼트 베일

웨딩 베일이나 미사포가 연상되는 신비한 분위기의 쇼트 베일. 지암 바티스타 발리.

2020 아모스 아카데미 정기 교육 프로그램

코로나19(코로나바이러스감염증-19) 확산 방지를 위해 정부 지침과 사회적 상황에 맞게 일부 교육과정을 연기·취소할 수 있습니다. 자세한 내용은 해당 시점의 공지를 참고해주세요.

교육 시작 일자

08월 09월

마스터 컬러 시스템	컬러 비기닝 스텝	컬러 입문 과정으로 색채의 세 가지 속성을 이해하고, 살롱 워크를 위한 컬러 기초 이론과 컬러 시술별 도포 테크닉을 익혀 전반적인 컬러의 기초를 마스터하는 과정		
	컬러 익스퍼트 주니어	효과적인 컬러 시술을 위한 필수 과정으로, 아모스 염모제 라인의 다양한 활용법을 통한 헤어 살롱 염색 시술의 기본을 다지는 컬러 실무 과정	본사 5·12·19일(수) 부산 11·18·25일(화)	부산 11·18·25일(금) 대전 8·15·22일(화)
	마스터 아베체 디자인 디자이너	다양한 컬러 연출을 위한 디자인 테크닉, 모바일 타입별 매칭 및 응용 디자인을 접하고, 고객의 이미지를 진단해 장점을 더 매력적으로 돋보이게 만들어줄 디자인 컬러 고급 과정		대구 8·15·22·29일(화)
마스터 펌 시스템	베이직 와인딩 스텝	두피에 의한 각도와 와인딩 시술 방법을 이해해 가로, 세로, 나선, 트위스트 등 여러 가지 기본 와인딩 테크닉과 컬이 형성되는 원리를 익혀 볼륨감을 연출해보는 과정		
	핫펌 테크닉 주니어	열펌의 이론적 접근과 시술적 응용 매뉴얼로 매칭해 웨이브·곱슬·교정·손상 케어를 위한 열펌 시술 완성도를 높이는 과정		본사 7·14일(월)
	에이징 컷&펌 디자이너	중·장년층을 겨냥해 고객이 원하는 헤어스타일을 분석한 후 쉽고 빠르게 스타일 시연이 가능하게 하는 토틸 테크닉 교육		본사·부산 8·15·22·29일(화)
마스터 컷팅 시스템	파운데이션 우먼 주니어	컷팅 입문 과정으로 이론과 기초 실습을 바탕으로 헤어 살롱에서의 컷팅 실무를 대비한 여성 베이식 컷팅 과정	본사 3·10·17·24일(월) 대구 4·11·18·25일(화)	본사 2·16·23일(수) 광주 8·15·22·29일(화)
	파운데이션 맨 주니어	컷팅 입문 과정으로 기초 실습을 바탕으로 헤어 살롱에서의 컷팅 실무를 대비한 남성 베이식 컷팅 과정	대전 5·12·19·26일(수)	본사 7·14·21·28일(월)
	마스터 쿨 살롱 컷 디자이너	스타일을 이해하는 데 도움이 되는 테크닉과 형태의 이해, 살롱 스타일 디스커넥션, 응용 컷팅 사용법 및 텍스처 등을 익혀 개성 있는 헤어 디자인을 완성하기 위한 트렌드 스타일 컷팅 과정		본사 8·15·22·29일(화)
마스터 스타일링 시스템	스타일링 베이직 스텝	드라이가 형성되는 과정과 얼굴형, 두상에 따른 이미지를 연출하기 위해 드라이기와 아이론을 사용해 다양한 스타일을 만들어내는 과정	본사 5·12일(수)	
	매직 드라이 주니어	살롱에서 사용하고 있는 매직기, 아이론을 활용해 다양한 유형 헤어스타일을 완성하는 교육으로, 기기를 활용한 스타일링 테크닉을 익히는 과정		본사 2·9일(수)

| 정기 교육 문의 아모스 아카데미 02-6040-2088

| 접수 방법 교육 시작 1개월 전부터 아모스온을 통해 신청 가능(매월 1~28일 23시)

| 정기 교육 일정 확인 홈페이지, 헤어 스토리, 페이스북, 아모스온을 통해 일정 확인

| 교육 취소 규정 아모스온 취소 및 환불 규정에 따라 진행, 자세한 사항은 아모스온 참고

SCAN IT



정기 교육 신청하기
아모스온 앱

TAKE IT

프로페셔널이라면 가장 빨리 알아야 할 뉴스!

리페어 시카 장인 당첨자 발표



#시카 장인을 찾습니다 인스타그램 이벤트 당첨자 발표

지난 6월 진행한 아모스프로페셔널 인스타그램 이벤트, '리페어 시카 장인을 찾습니다'가 성황리에 종료됐다. 나만의 리페어 시카 활용법, 리페어 시카 사용기를 올리는 이번 이벤트에는 전국 각지의 헤어 디자이너들이 참여했다. 당첨자는 아모스프로페셔널 공식 홈페이지(www.amosprofessional.com)를 통해 확인할 수 있다. 힘 있는 모발, 빛나는 윤기를 책임지며 헤어 시카 열풍을 몰고 온 아모스 리페어 시카의 행보를 주목할 것!



cheong***_hair_

#리페어시카 #시카장인 #손쉬운사용 #확실한효과

"리페어 시카는 짧은 시간에 확실한 효과를 볼 수 있는 게 큰 장점이예요. 또 전·중·후처리할 때 모두 쓸 수 있어 좋아요. 여름이라 파스텔컬러 염색, 펌 손님이 많은데 모발 손상을 걱정하는 탈색 고객, 탱글탱글한 컬을 원하는 세미 펌 손님에게 리페어 시카를 적극 추천해요. 손님들도 한번 받으면 그 효과를 느껴서 꾸준히 받으시기도 하고요. 아모스 리페어 시카, 적극 추천합니다! - 이벤트 당첨자 청-헤어(여수) 원장



경품	순위	당첨자 인스타 계정
삼성 의료건조기	1인	@cheong***_hair_
신라호텔 숙박권	2인	@salon.h*** @salona_gan****ng
차량용 공기청정기	5인	@salon_**_h_anna @zz***_2v @mi_r***13 @_beauty_salon_****oung @b***_hair_

EDITOR'S PICK

2020년 7월호 각종 매거진에 소개된 아모스프로페셔널!



(그라피)



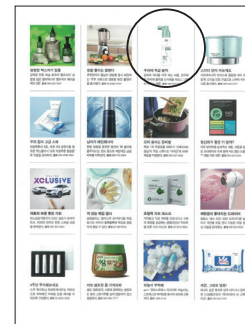
(그라피)



(에스테티카)



(에스테티카)



(스타일라)



(업루어)



칼라제닉 트루싱크 S 1제 80ml	BASIC	1.0	3.0	5.0	5.6	6.46	7.0	7.23	7.36	7.41	7.56	8.31	8.7	9.18	9.3	9.41				
		흑색	밤색	흑갈색	자주빛 흑갈색	자주 구리빛 어두운 갈색	갈색	황녹빛 갈색	자주 황빛 갈색	잿구리빛 갈색	자주 적빛 갈색	잿황빛 밝은 갈색	보라빛 밝은 갈색	청보라잿빛 어두운 황갈색	황빛 어두운 황갈색	잿구리빛 어두운 황갈색				
		9.46	10.0	10.2	10.23	10.4	11.1	11.3	11.41	12.13	12.3	13.0	13.41							
		자주구리빛 어두운 황갈색	황갈색	녹빛 황갈색	황녹빛 황갈색	구리빛 황갈색	잿빛 밝은 황갈색	황빛 밝은 황갈색	잿구리빛 밝은 황갈색	황잿빛 금색	황빛 금색	밝은 금색	잿구리빛 밝은 금색							
칼라제닉 인트ensely 그레이 (이) 1제 80ml	INTENSE	2.11	7.17	7.57	8.11	8.21	8.22	8.47	8.55	8.81	8.88	9.76	11.21	11.34	11.46	12.56	13.33			
		강한 잿빛 어두운 밤색	보라 잿빛 갈색	보라적빛 갈색	강한 잿빛 밝은 갈색	잿녹빛 밝은 갈색	강한 녹빛 밝은 갈색	보라구리빛 밝은 갈색	강한 적빛 밝은 갈색	잿청보라빛 밝은 갈색	진한 청보라빛 밝은 갈색	자주 보라빛 어두운 황갈색	잿녹빛 밝은 황갈색	황구리빛 밝은 황갈색	자주 구리빛 밝은 황갈색	자주적빛 금색	강한 황빛 밝은 금색			
		5.00	5.03	5.04	6.03	6.04	6.05	7.00	7.03	7.04	8.00	8.03	8.04	8.05						
		진한 흑갈색	진한 황빛 흑갈색	진한 구리빛 흑갈색	진한 황빛 어두운 갈색	진한 구리빛 어두운 갈색	진한 적빛 어두운 갈색	진한 황빛 갈색	진한 구리빛 갈색	진한 밝은 갈색	진한 황빛 밝은 갈색	진한 구리빛 밝은 갈색	진한 적빛 밝은 갈색							
칼라제닉 인트ensely 클로우 (매시 그레이) 1제 80ml	RB	6RB	7RB	8RB	9RB	5YB	6YB	7YB	8YB	9YB	10YB	60B	70B	80B	90B					
		자주빛 어두운 갈색	자주빛 갈색	자주빛 밝은 갈색	자주빛 황갈색	황빛 밤색	황빛 어두운 갈색	황빛 갈색	황빛 밝은 갈색	황빛 황갈색	자연스러운 밝은 황갈색	녹빛 어두운 갈색	녹빛 갈색	녹빛 밝은 갈색	녹빛 황갈색					
		3NB	5NB	6NB	7NB	8NB	9NB	10NB	6MB	7MB	8MB	6GB	7GB	8GB	7AB	8AB	BASE			
		자연스러운 어두운 흑갈색	자연스러운 밤색	자연스러운 어두운 갈색	자연스러운 갈색	자연스러운 밝은 갈색	자연스러운 황갈색	자연스러운 밝은 황갈색	담적빛 어두운 갈색	담적빛 갈색	담적빛 밝은 갈색	금빛 어두운 갈색	금빛 갈색	금빛 밝은 갈색	잿빛 갈색	잿빛 밝은 갈색	이주 연한 잿빛 베이지색			
칼라제닉 인트ensely 클로우 (매시) 1제 80ml	NATURAL	7N	9N	11N	7Y	9Y	11Y	70	90	110	7R	9R	11R							
		자연스러운 갈색	자연스러운 황갈색	자연스러운 금색	황빛 갈색	황빛 황갈색	황빛 금색	녹빛 갈색	녹빛 황갈색	녹빛 금색	자주빛 갈색	자주빛 황갈색	자주빛 금색							
		7AB	9AB	7LB	9LB	5BB	7BB	9BB	11BB	7CB	9CB	7GB	9GB	3NB	5NB	7NB	9NB	11NB	70B	90B
		잿빛 갈색	잿빛 황갈색	연보라빛 갈색	연보라빛 황갈색	담갈빛 밤색	담갈빛 갈색	담갈빛 황갈색	담갈빛 아주밝은 황갈색	구리빛 갈색	구리빛 황갈색	금빛 갈색	금빛 황갈색	자연스러운 어두운 흑갈색	자연스러운 밤색	자연스러운 갈색	자연스러운 황갈색	자연스러운 아주밝은 황갈색	녹빛 갈색	녹빛 황갈색
칼라제닉 북차일드 1제 150ml, 2제 150ml	WARM NATURAL	1.0	3.0	5.0	4.34	5.3	8.3	5.43												
		흑색	어두운 갈색	밝은 갈색	오렌지 골드빛 갈색	밝은 골드빛 갈색	골드빛 밝은 황갈색	밝은 골드 구리빛 갈색												
		칼라제닉 디파이너 1제 80ml	VIOLET	ASH																
		진한 보라색	어두운 회색																	
칼라제닉 스퀘어 200g	MONO TONE	00	88	08	L74	L75	L7	M7	M74	M76	D7	D71								
		쉬머링 글로스	슬레이트 그레이	카본 블랙	시에나 오렌지 브라운	시에나 베이지 브라운	시에나 브라운	엄버 브라운	엄버 오렌지 브라운	엄버 바이올렛 브라운	세피아 다크 브라운	세피아 다크 레드 브라운								
		01	02	03	04	05	06	11	55											
		카민 레드	네이플스 옐로우	코발트 블루	버릴리언 오렌지	비리디언 그린	울트라 바이올렛	셀 핑크	샬 그린 카키											

인쇄된 컬러와 실제 모발에서 구현된 색상이 다소 차이가 날 수 있습니다.

PROFESSIONAL	COLOR	<p>영구 염모</p> <ul style="list-style-type: none"> 칼라제닉 트루싱크 S 80 ml 칼라제닉 잇츠 글로우 패션 그레이 80 ml 칼라제닉 잇츠 글로우 패션 80 ml 칼라제닉 디파이너 1세 80 ml 칼라제닉 녹차빛체 150 ml · 150 ml <p>헤어 매니큐어</p> <ul style="list-style-type: none"> 칼라루시드 200 g <p>염모 기타</p> <ul style="list-style-type: none"> 칼라제닉 트루싱크 S 디벨로퍼3 1000 ml 칼라제닉 트루싱크 S 디벨로퍼6 1000 ml 칼라제닉 트루싱크 S 디벨로퍼9 1000 ml 칼라제닉 잇츠 글로우 디벨로퍼3 1000 ml 칼라제닉 잇츠 글로우 디벨로퍼6 1000 ml 칼라제닉 잇츠 글로우 디벨로퍼9 1000 ml
	COLOR	<p>염모 기타</p> <ul style="list-style-type: none"> 칼라제닉 헤어 블리치 500 g 칼라제닉 얼티 리우버 120 ml 칼라제닉 퀵 본드 300 ml 칼라루시드 애시드 컨트롤러 500 ml <p>PERM</p> <ul style="list-style-type: none"> 루미네이터 익스트림 400 ml, 크림/리퀴드 500 ml 루미네이터 하드 400 ml, 크림/리퀴드 500 ml 루미네이터 노멀 400 ml, 크림/리퀴드 500 ml 루미네이터 소프트 400 ml, 뉴트럴라이징 리퀴드 500 ml
PROFESSIONAL	PERM	<p>염perm</p> <ul style="list-style-type: none"> 루미네이터 파워 버퍼 300 ml 루미네이터 파워 리뉴 크림 500 ml 루미네이터 파워 컨트롤 크림 400 ml 아미노 매직셋팅폼 익스트림 400 ml, 크림/리퀴드 500 ml 아미노 매직셋팅폼 노멀 400 ml, 크림/리퀴드 500 ml 볼륨셋팅폼 각 100 ml <p>일반perm</p> <ul style="list-style-type: none"> 발효곡물폼 100 ml · 125 ml 실키 블루밍폼 각 150 ml 아쿠아 메메이드 폼 각 150 ml 휘핑 커피폼 각 150 ml 컬 업 롤링폼 각 150 ml 아쿠아-인 플러스 각 400 ml 인리치 스왑폼 각 150 ml 피언피 치오폼 각 100 ml <p>PERM SUPPORT</p> <ul style="list-style-type: none"> 너리상샷 CMC 500 ml 3D-하이퍼 PPT 300 ml × 2 개
	SUPPORT	<p>베이직 케어</p> <ul style="list-style-type: none"> 칼라&폼 샴푸, 컨디셔너 1000 g · 1000 ml 딥 클린 샴푸, 컨디셔너 1000 g · 1000 ml 아쿠아 밸런싱 마스크 1000 ml 모이스처 밸런싱 헤어 로션 300 ml 소프트닝 컨디셔너 250 ml
BOTANIC CALM	COLOR	<p>보타닉 캄</p> <ul style="list-style-type: none"> 보타닉 캄(컬러) 80 ml 보타닉 캄 디벨로퍼3 1000 ml 보타닉 캄 디벨로퍼6 1000 ml 보타닉 캄 딥 퓨리피잉 샴푸 300 g 보타닉 캄 모이스처 너리상 샴푸 300 g 보타닉 캄 컨센트레이티드 너리상 마스크 150 ml 보타닉 캄 에센셜 오일 30 ml <p>CARE</p>

SCALP	<p>퓨어스마트</p> <ul style="list-style-type: none"> 퓨어스마트 샴푸 (프레시) 500 g 퓨어스마트 샴푸 (모이스트) 500 g 퓨어스마트 샴푸 (물) 500 g 퓨어스마트 팩 300 ml 퓨어스마트 필링 20 ml × 6 개 센시더마 샴푸 500 g
	<p>녹차실감</p> <ul style="list-style-type: none"> 녹차실감 샴푸 (지성 두피 타입) 500 g 녹차실감 샴푸 (중·건성 두피 타입) 500 g 녹차실감 샴푸 (민감성 두피 타입) 500 g 녹차실감 모이스처 팩 250 ml 녹차실감 스파프 토닉 80 ml 녹차실감 볼륨 미스트 140 ml 녹차실감 볼륨 무스 200 ml
EXTEND WAVE	<p>컬링 에센스</p> <ul style="list-style-type: none"> 컬링 에센스 2X 150 ml 컬링 에센스 150 ml <p>리페어 시카</p> <ul style="list-style-type: none"> 리페어 시카 워터폴 750 ml 리페어 시카 프로틴 750 ml 리페어 시카 루미 750 ml 리페어 시카 트리트먼트 200 ml <p>리페어 샤인</p> <ul style="list-style-type: none"> 리페어샤인 히트업 솔루션 200 ml 리페어샤인 오일 세럼 80 ml 리페어샤인 나이트 크림 180 ml 리페어샤인 모이스처 에센스 100 ml
	<p>리페어포스</p> <ul style="list-style-type: none"> 리페어포스 샴푸 500 g 리페어포스 키트 트리트먼트 750 ml · 250 ml 리페어포스 키트 트리트먼트 CMC 200 ml 리페어포스 리뉴 마스크 CMC 200 ml 리페어포스 헤어 BB크림 100 ml 리페어포스 테라피 에센셜 오일 100 ml
REPAIR DAMAGE	<p>칼라포스</p> <ul style="list-style-type: none"> 칼라포스 프로텍티브 샴푸 500 g 칼라포스 리브 인 트리트먼트 180 ml 칼라포스 CC 미스트 140 ml <p>그린티 액티브</p> <ul style="list-style-type: none"> 그린티 액티브 샴푸 500 g 그린티 액티브 팩 250 ml 그린티 액티브 앰플 50 ml <p>새틴 플래저</p> <ul style="list-style-type: none"> 새틴 플래저 오일 50 ml 새틴 플래저 오일 미스트 110 ml
	<p>스타일 익스프레션</p> <ul style="list-style-type: none"> 크래프트 매트 왁스 80 ml 크래프트 내추럴 왁스 80 ml 크래프트 프리즈 왁스 110 ml 몰딩 젤 300 ml 몰딩 글레이즈 300 ml 락킹 스프레이 300 ml 디자인 스프레이 450 ml 락킹 피니셔 200 ml 글램 피니셔 200 ml 볼륨 프라이머 200 ml
EXTEND COLOR	<p>PERFECT RENEW</p> <ul style="list-style-type: none"> 칼라포스 프로텍티브 샴푸 500 g 칼라포스 리브 인 트리트먼트 180 ml 칼라포스 CC 미스트 140 ml 그린티 액티브 샴푸 500 g 그린티 액티브 팩 250 ml 그린티 액티브 앰플 50 ml
STYLE EXPRESSION	<p>스타일 익스프레션</p> <ul style="list-style-type: none"> 크래프트 매트 왁스 80 ml 크래프트 내추럴 왁스 80 ml 크래프트 프리즈 왁스 110 ml 몰딩 젤 300 ml 몰딩 글레이즈 300 ml 락킹 스프레이 300 ml 디자인 스프레이 450 ml 락킹 피니셔 200 ml 글램 피니셔 200 ml 볼륨 프라이머 200 ml

amos
PROFESSIONAL