

HAIR STORY



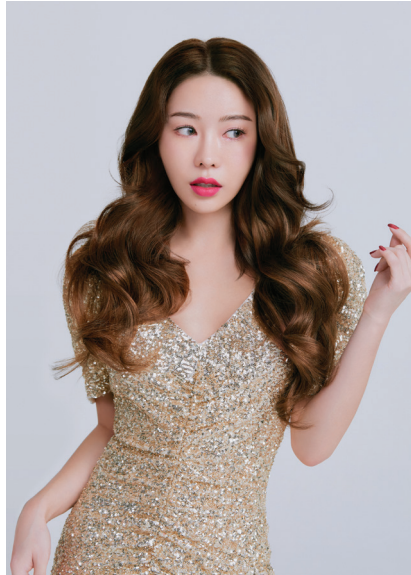
12

PROFESSIONAL

www.amosprofessional.com

VOL.213 DECEMBER 2021

DECEMBER 2021
CONTENTS



COVER

아모스프로페셔널의 2021 F/W 룩 '리글램(Re-Glam)' 중 마지막 시리즈인 '루미너스 웨이브'. 화려한 가운데 앤티크 무드가 가미된 스타일로 컬러는 칼라제닉 트루싱크 S 11.3과 9.41을 1:1로 사용했다. 컬링 에센스 2X로 컬의 탄력까지 풍성하게 살린 파티 룩이다.

- 02 **RECOMMEND**
가성비와 편리함으로 프로페셔널을 완전히 사로잡은 리페어 시카. 그들이 입을 모아 리페어 시카의 효과를 증명한다. 극손상모 고객에게 리페어 시카 살롱 클리닉과 홈 케어의 효과를 경험하게 할 것.
- 06 **ZOOM IN**
남성들의 니즈가 날이 갈수록 점점 까다로워지고 있다. 그들이 원하는 바를 모두 만족시키기 위해서는 스피디한 진행까지 가능한 아미노 매직셋팅폼으로 하는 열풍이 제격이다.
- 08 **HOT ISSUE**
부스스하고, 끊기고, 힘없이 늘어지는 모발 앞에서도 당황하지 말자. 칼라제닉 퀵 본드로 응급처치한다는 프로페셔널 3인의 증언! 완벽한 마무리 구원투수인 듀얼 퍼펙터까지, 그 활약상을 전해왔다.
- 10 **COMING SOON**
아모스프로페셔널은 자연과의 상생을 추구하는 비건 라이프 스타일에서 착안해 개발한 10 free 염모제를 2022년 1월 출시한다. 동물성 원료를 사용하지 않은 엄선한 원료로 자연의 아름다움을 담은 컬러를 연출한다.
- 12 **SUPER PROFESSIONAL**
태연의 시크릿 투톤과 핑크 헤어, 56만 유튜버 프리지아의 짜파게티 웨이브를 만든 위위 아틀리에 금꽃비 실장의 핫 & 힙한 헤어 스토리!
- 14 **TREND**
지금 메타버스 시장으로 사람과 돈이 몰려들고 있다. 미래를 준비하는 프로페셔널이라면 디지털 트윈을 갖고 3D 가상 헤어 살롱을 운영하며, Z세대 고객에게 서비스와 제품을 판매할 날이 머지않았다.
- 16 **AMOS NEWS**
프로페셔널이라면 누구보다 빨리 알아야 할 뉴스!

아모스프로페셔널 헤어 스토리 통권 213호
발행일 2021년 12월 1일 발행처 (주)아모스프로페셔널 발행인·편집인 박대훈 책임 편집 이현
편집 진행 더북컴퍼니 <STYLER> 김윤아 디자인 MUTESTUDIO.CO.KR 사진 이주혁, 이현진 출력·인쇄 동아출판
제품 구입 안내 아모스프로페셔널은 헤어 살롱 전문 브랜드로, 제품 입점 문의는 아모스프로페셔널 공식 채널 (www.amosprofessional.com/080-023-0707)을 통해 확인할 수 있습니다.
고객상담실 080-023-0707

amos
PROFESSIONAL
fashion inspired,
professional touched

LOVELY HOLIDAY

아름다움을 뽐낼 모임이 많은 시즌, 바라만 봐도 황홀해지는 헤어의 비결은 적재적소에 맞는 스타일링 제품을 사용하는 것. 화려한 컬 헤어를 원할 땐 컬링 에센스 2X 블라썸 에디션으로 탄력과 향기를 더하고, 매끄럽고 부티 나는 머릿결 연출엔 리페어 시카 프로틴 인텐시브 크림이 제격이다. 은은한 후광과 케어가 필요하다면 리페어포스 테라피 에센셜 오일로 마무리. 이 세 가지라면 연말을 위한 스타일링은 물론, 선물 세트를 구성하기에도 손색이 없다.



컬링 에센스 2X
블라썸 에디션 150ml

리페어포스 테라피
에센셜 오일 100ml

리페어 시카 프로틴
인텐시브 크림 150ml



HAIR CLINIC MANUAL

헤어 디자이너가 사랑하는 리페어 시카 클리닉. 핵심 솔루션만 담았다!

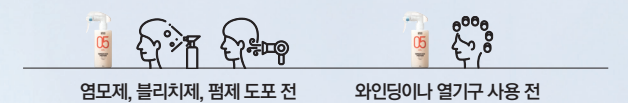
DESIGNER'S PICK, 시카 베이직 케어

리페어 시카 클리닉은 기본 중의 기본템이에요. 짧은 시간에 확실한 효과를 볼 수 있고요. 어느 작업에나 착 붙으니 기본으로 구비해놓죠.



DESIGNER'S PICK, 시카 프로틴 케어

리페어 시카 프로틴은 염색, 펴, 탈색에 전·중 처리제로 쓸 수 있어요. 사용법이 복잡한 제품에는 영 손이 안 가는데 시카 프로틴은 항상 손이 먼저 가죠.



설문 기간 2021년 7월 2일~8일 발송 대상 아모스 리페어 시카 케어 입점 샵 총 설문 대상 31명

ATTENTION

리페어 시카 클리닉을 오랫동안 사용해온 헤어 디자이너들! 그들이 리페어 시카 클리닉을 고집하는 이유는 무엇일까? 그 매력 포인트에 주목!

“빛도 들어가지 않을 정도로 거친 고객의 헤어 상태, 보이시죠? 하지만 당황하지 마세요. 리페어 시카 클리닉과 함께라면 문제 없어요.”

“푸석푸석하고 손상된 롱 헤어엔 무조건 리페어 시카 클리닉. 두말하면 잔소리죠. 위 사진 두 장만 봐도 그 효과를 단 번에 알 수 있어요.”

“리페어 시카 클리닉은 경험할수록 놀라워요. SNS에 올리면 대체 비결이 뭐냐고 묻는 댓글이 많더라고요. 주변에 강추하는 제품이에요.”

● 모발에 수분감을 부여하려면?
리페어 시카 워터풀 750ml



● 탄력 있는 머릿결을 원한다면?
리페어 시카 프로틴 750ml



● 윤기와 빛나는 머릿결을 원한다면?
리페어 시카 루미 750ml



한 해 동안 공들여 기른 헤어, 자르지 말고 리페어 시카 클리닉

가성비와 편리함으로 헤어 디자이너를 사로잡은 리페어 시카. 헤어 디자이너들이 입을 모아 리페어 시카의 효과를 증명했다. 극손상모 고객은 리페어 시카 라인을 갖춘 샵으로 고고!

원장님, 홈 케어도 추천해주세요!

이렇게 좋은 리페어 시카, 살롱에서 케어받는 것으로 끝내긴 아쉽다. 시카 단백질로 무장한 강력한 시카 홈 케어를 매일매일 꾸준히 하는 법, 아낌없이 고객에게 소개하자. 단번에 고객의 신뢰를 얻을 수 있을 것.



RECOMMEND

살롱 클리닉을 집에서 한다 리페어 시카 트리트먼트

“손상모 케어의 기본 중 기본! 이 제품은 손상된 모발을 힘 있고 매끄럽게 가꿔주는 홈 케어 전용 시카 트리트먼트예요. 샤워하는 동안 2분만 바르고 있어도 충분하죠. 집에서도 살롱에서처럼 헤어 스파를 즐겨보세요. 핑크 부케 향이 하루 종일 기분을 상쾌하게 해줄 거예요.”

- ✓ 시카 단백질™로 손상모를 힘 있게 케어
* 시카 단백질이란? 모발 인장강도를 개선하는 마데카소사이드 x 식물성 단백질
- ✓ 실크처럼 부드러운 텍스처



탈색모를 위한 구원템 리페어 시카 프로틴 인텐시브 크림

“시카 크림을 바르고 드라이를 하면 확실히 다른 걸 느낄 수 있죠. 모발 엉킴이 풀리면서 결이 매끄러워지고, 볼륨까지 잘 살아요. 손상으로 가늘고 힘이 없는 모발에 크림 바르듯 데일리 케어를 해보세요. 단백질 공급으로 탄력도 챙길 수 있어요.”

- ✓ 염색으로 인한 큐티클 손상 개선율 141%
- ✓ 230°C 고온에서도 모발 보호
- ✓ 염색으로 인한 모발 엉킴 개선율 43%

시험 항목: 염색으로 인한 손상 트레스(Tress)에서의 모발 큐티클 개선(거칠기), 염색으로 인한 손상 트레스에서의 모발 엉킴 개선, 인모 트레스에서의 모발 열 손상 보호(거칠기)
시험 기관: P&K 피부임상연구센터 | 시험 기간: 2020년 12월 22일~29일
시험 대상: 손상모 트레스 총 40개, 인모 트레스 총 40개 | 시험 제품: 리페어 시카 프로틴 인텐시브 크림

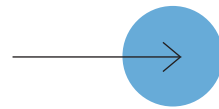
푸석하고 손상된 헤어에 빠질 수 없는 마무리템 리페어 시카 본딩 오일

“리페어 시카 본딩 오일을 두 번 펴서 바르면 즉각적으로 광채 헤어가 완성됩니다. 살롱 케어나 홈 케어를 소홀히 한 날 이 오일을 소지하고 다니면서 수시로 발라주세요. 염색으로 손상된 부스스한 헤어에 윤기를 더하고 생기를 불어넣어줍니다.”

- ✓ 손상모 단백질 보충 증가 178%
- ✓ 모발 굵기 개선 20%
- ✓ 염색모 손상 개선 25%

시험 항목: 염색모 트레스에서의 염색으로 인한 단백질 보충, 모발 굵기(인장강도), 모발 거칠기 인체 적용 시험
시험 기관: P&K 피부임상연구센터 | 시험 기간: 2021년 2월 15일~26일
시험 대상: 염색모 트레스
시험 제품: 리페어 시카 본딩 오일





TREND

요즘 남자에겐
이런 펌

스피드 다운펌

키트와 함께 30분 안에
완성할 수 있는 스피드
다운펌으로 효율과
완성도를 높여보세요.

어떤 고객에게 추천할까?
뜨는 옆머리가 고민인 고객

5:5 가르마펌

부스스함 없이
손질하기 쉬운
가르마펌을 제안해
펌 단가를 올려보세요.

어떤 고객에게 추천할까?
모발 손질을 쉽게 하고 싶은 고객

아미노 볼륨펌

아미노 볼륨펌으로
탄력 있는 볼륨 스타일을
제안해 살롱의
부가가치를 높여보세요.

어떤 고객에게 추천할까?
모발이 가늘고 숭이 없는 고객

MANUAL

1제 알칼리 펌제(pH 9대) 400ml + 2제 과산화수소 타입(pH 3대) 500ml

- ✔ 쉬운 연화 및 사용법(자연 방치 10~20분)
- ✔ 촉촉하고 탄력 있는 스타일 연출
- ✔ 자극적이지 않은 향취로 마일드하게 마무리

+ADD

남성 열펌 스타일링
마무리 끝판왕



스타일 익스프레션
크래프트 내추럴 왁스 80ml
산뜻한 사용감과 유연한 홀딩력으로
건강한 윤기를 연출하는
내추럴 왁스.



스타일 익스프레션
볼륨 프라이머 200ml
볼륨과 컬을 동시에 살릴 수 있는
헤어 볼륨 프라이머.

AMINO CHOICE | 남성 고객의 모발 컨디션에 따라 알맞은 펌제는?

모발 타입에 맞게 선택하는 남성 열펌제!

강모 타입의
모발이라면?

보통모 타입의
모발이라면?

아미노 매직셋팅펌 익스트림

아미노 매직셋팅펌 노멀



지금은 남성 열펌 시대

“인상이 부드럽고 분위기 있어 보이면 좋겠어요.” “손질하기 쉽게 해주세요.”
“어려 보이게 볼륨을 살려주면 안 될까요?” “옆머리 좀 차분하게 눌러주세요.”
남성들의 헤어에 대한 니즈가 점점 디테일해지고 있다. 그들이 원하는 바를 모두 만족시키기 위해서는
스피디한 진행까지 가능한 아미노 매직셋팅펌이 필요하다.



민헤어 손순영 원장

토스터가 오래된 빵을 되살리는 것처럼, 퀵 본드는 손상된 모발을 살리는 응급템이에요. 특히 탈색할 때 가장 좋더라고요. 보통 탈색을 하면 모발이 흔들거리기 마련인데, 칼라제닉 퀵 본드는 레벨 업은 동일하게 되면서 모발에 힘이 생겨요.



오늘도 예쁘다 이영지 원장

빛나는 윤기로 엔젤 링을 만들어줘요. 열 펴할 때 퀵 본드와 시카 단백질을 함께 쓰는데, 확실히 컬이 탱글탱글해지는 게 눈에 보이죠. 염색이나 펴 고객에게 퀵 본드를 서비스로 해드리니, 머릿결이 건강해지는 살롱이라는 이미지까지 생겼어요.



유튜브 채널 <염색반장> 운영자 염색반장

칼라제닉 퀵 본드는 구독자 3만 명의 유튜브 버로서 꾸준히 추천받은 제품이에요. 염색과 탈색 시 모발이 덜 손상되게 돕는 것과 동시에 발림성 또한 개선돼요. 염색 전문가라면 반드시 사용해야 할 제품이죠.

응급으로 처리해야 할 순간에

칼라제닉 퀵 본드와 함께라면 부스스하고, 끊기고, 힘이 없어지는 모발 앞에서 당황할 일이 없다. 퀵 본드로 해결한다는 프로페셔널 3인의 증언!



LUMINATOR MANUAL 요즘 핫한 매뉴얼! 루미네이터 결 케어



루미네이터 결 케어 매뉴얼을 자세히 보고 싶다면?

모두가 행복한 엔딩, 듀얼 퍼펙터

지난 3월 출시 이후 짧은 시간 안에 올인원 케어를 책임지는 완벽한 마무리 구원투수, 듀얼 퍼펙터. 프로페셔널들이 그 활약을 전해왔다.

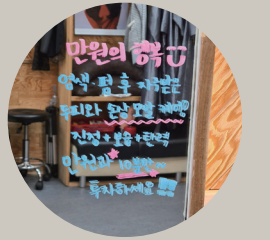


UPGRADE 이번 달부터 보다 실용적인 용기로 바뀌었어요!

ORIGINAL MANUAL 염색 & 펴 후 두피와 모발을 동시에 케어



SPIN OFF MANUAL 염색 & 펴 후 미스트기를 이용한 케어



고흥 사랑 헤어 정효주 원장

저는 '만원의 행복'이라는 메뉴를 만들어 손상모 고객에게 듀얼 퍼펙터를 꾸준히 권하고 있어요. 윤기를 충분히 부여하고, 손상모엔 영양을 콕콕 채워준다는 느낌이 확실히 들거든요. 제 머리를 펴거나 염색할 때도 반드시 사용하죠.



자니 헤어 조종윤 원장

저희 살롱은 아파트 상가 안에 있어요. 그러다 보니 맘 고객들이 몰릴 때면 마음이 조금해지곤 했는데, 듀얼 퍼펙터를 쓰기 시작한 이후엔 스피디해져 너무 좋더라고요. 펴를 할 때는 마지막에 한 번만 사용하면 되고, 윤기가 매우 잘 올라오죠.



남은희 헤어샵 남은희 원장

고객의 모발 상태에 따라 미스트기를 병행하고 있어요. 미스트기를 5~10분 정도 사용하면 모발이 확실히 더 부드러워지고 탄력이 생겨서 효과가 배가돼요. 듀얼 퍼펙터는 대체제가 없는 제품이에요.

PROFESSIONAL
COLOR

GREEN
FLAIR

BE S
BE I

GUESS WHAT?

자연의 아름다움을 빛은
건강한 염모제를 상상해보세요

자연주의 라이프 스타일 맞춤 염모제가 출시된다

코로나19 팬데믹으로 우리 삶이 멈추고 전례 없는 이상기후가 위협적인 이때,
다음 세대를 위한 지속 가능한 환경과 윤리적 소비에 대한 관심이 전 세계적으로 높아지고 있다.
아모스프로페셔널은 자연과의 상생을 추구하는 비건 라이프 스타일에서 착안해 개발한
10 free 염모제를 2022년 1월 출시한다.
동물성 원료를 사용하지 않은 마일드한 염모제로 또 한 번 프로페셔널과 고객을 감동시킨다.

COMING SOON

HINT

동물성 원료를
배제한
마일드한
염모제예요.

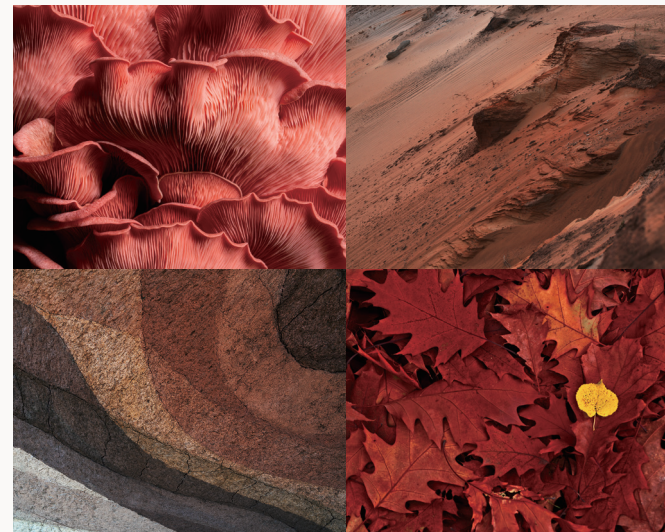
10 free의 건강한
포뮬러가 즐거운
컬러 퍼포먼스를
선사해요.

에코세라마이드
3종의 V-ceraplex가
보습까지 꼼꼼히
책임져요.

깊은 산속,
생명의 기운이
가득한 자연
향기를 담았어요.

COLOR PORTFOLIO

자연의 아름다움을 빛은 듯한 감동적인 컬러를 새로운 염모제에 담았습니다.



BRICK WOOD

브릭우드

고요하고 상쾌한 새벽녘, 금세라도 떨어질 것
같은 이슬을 머금은 아름드리 나무의 진한
회보랏빛 갈색입니다.

MISTY GRAY

미스티 그레이

질은 하늘, 부드러운 안개... 대기가
가리앉은 미스티한 오후가 연상되는
몽환적인 애쉬 컬러를 이제 헤어에도
표현할 수 있습니다.





핫이슈를 부르는 헤어 시크릿

'위위 아틀리에' 김꽃비 수석 실장은 태연의 시크릿 투톤, 56만 유튜버 프리지아의 짜파게티 웨이브로 최근 MZ세대 사이에서 가장 핫하고 힙한 헤어 디자이너로 알려져 있다. 데뷔하는 모델과 연습생들이 그녀에게 모여드는 이유!



“요즘엔 일반 고객도 연예인이나 셀러브리티 못지않게 데일리 스타일링에 투자해요. 태연의 브레이드 헤어, 프리지아의 디즈니 공주 반묶음과 짜파게티 웨이브를 보고 직접 하려고 찾아오는데, 일회성에 그만한 시간과 비용을 투자하기란 쉬운 일이 아니잖아요. 가치 소비, 가심비가 점점 중요해지는 시대인 것 같아요.”

태연의 핑크 헤어, 시크릿 투톤을 탄생시키며 2021년 가장 주목받는 헤어 스타일리스트로 떠올랐다.

태연 씨와는 마치 한 몸처럼 방송, 콘서트, 잡지·앨범 촬영 등 모든 스케줄을 함께 소화하고 있다. 그녀는 스타일 아이디어가 무척 많은 아티스트로 유명하다. 간단한 아이디어로 확실한 변화와 임팩트를 주면 좋겠다는 니즈를 참고해 시크릿 투톤 헤어를 탄생시켰고, <놀라운 토요일>에서도 매주 효과적으로 이미지 변신을 할 수 있었다. 항상 생각이 앞서가신 엄마의 권유로 중학생 때부터 헤어 디자이너라는 직업을 목표로 한 우물만 파왔는데, 요즘은 엄마가 고맙다는 생각을 많이 한다.

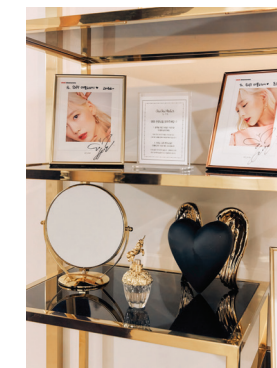
이른 나이부터 헤어 디자이너를 목표로 조기교육을 받은 경우는 흔치 않다. 일찍이 일본 아마노 미용 대학을 목표로 어학 공부를 했고 입시 시험, 논술 시험 등을 거쳐 입학해 다양한 경험을 쌓을 수 있었다. 10년 전 도쿄는 한국보다 쇼 비즈니스가 훨씬 발달했기에 자연스럽게 보고 배울 게 많았고, 해외 연수와 미용 대회를 통해 트레이닝했다. 일본에서 취직할 수도 있었지만 귀국해서 가장 핫했던 청담 순수에 입사해 커리어를 시작했다. 당시 지금의 위위 아틀리에 대표인 서옥 원장님을 만났다. 위위 아틀리에에는 '모든 것이 가능한 예술 작업장'이란 뜻을 가진 스타일 그룹이다. 벌써 3년째 몸담고 있다.

일본에서 보낸 시간을 통해 무엇을 얻었다고 생각하나? 철저한 기본기다. 대중 넘어가는 게 하나도 없었다. 요즘엔 오히려 다고 볼 수 있는 오리지널 업스타일을 잘 배워놓은 것이 지금 가장 큰 도움이 된다. 그 당시에는 예상하지 못했다.

벌써 한 해를 마무리하는 시점이다. 올해 가장 기억에 남는 일은? 2020년 12월 태연의 <What Do I Call You> 앨범을 작업하면서 연출한 시크릿 투톤이 큰 주목을 끌면서 많은 러브콜을 받았고, 각종 마케팅에 사용되는 걸 목격했다.

꽃비 실장의 시크릿 투톤, 남들과 다른 이유가 있나? 전 과정을 매끄럽게 진행할 수 있도록 작업 플로를 짜고, 모발이 더 이상 손상되지 않도록 꼼꼼히 본다. 그리고 베이스 톤을 아주 중요하게 생각한다. 또 완벽에 가까운 정도의 탈색 작업을 거친다. 시크릿 투톤은 아래쪽 헤어를 염색하는 경우가 많은데, 그 범위에 따라 얼굴의 장단점이 부각되곤 한다. 따라서 얼굴형과 두상, 모질에 따라 염색할 범위를 세심하게 정한다. 퇴색되는 색감도 매우 중요하다고 생각한다. 따라서 보색 삼꾸, 모발을 열로부터 보호하는 제품을 적극 추천한다. 무대 위의 아이들을 주로 담당하다 보니 헤어의 움직임도 고려한다.

짜파게티 웨이브, 디즈니 공주 반묶음, 리본 헤어 등 하이틴 무비를 찢고 나온 것 같은 스타일링을 보는 즐거움이 크다. 스타일 영감은 많이 보고 상상하는 만큼 나온다고 생각한다. 관찰력도 좋은 편이다. 스피디하면서도 화면발을 잘 받는 아이 디어는 걸 그룹을 오래 담당한 경험에서 즉흥적으로 나온다.



셀러브리티 헤어 스타일링에 필수적인 아모스 디자인 스프레이가 그녀의 트레이드에 놓여 있다.

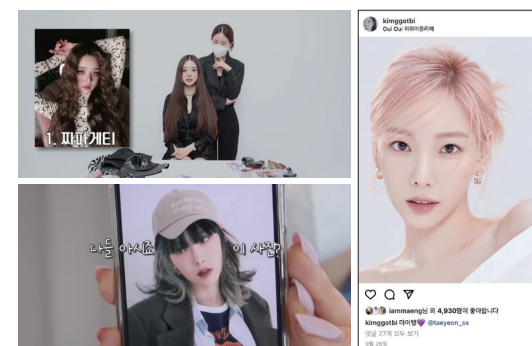
PLAN

2022년 꽃비의 스타일 플랜

1 2021년에는 핑크를 메인 컬러로 걸 그룹 스테이지의 헤어 작업을 하면서부터 원색 피스 스타일링을 다양하게 시도했다. 내년에는 이를 기반으로 컬러 피스를 활용한 스타일을 일반 고객에게도 적용하고 싶다. 최근에 일반 고객도 볼임 머리카락 피스를 많이 요청한다. 직접 구매해서 가지고 올 정도다.

2 롱 레이어드 헤어로 하게 될 것 같다. 그간 태연도 미디엄 레이어드컷(허쉬컷)을 고수했다. 마스크 생활에 얼굴선을 가리고 반묶음을 하기도 좋기 때문. 위드코로나로 전환되면서 얼굴형이 예뻐 보이는 롱 레이어드나 갈끔한 단발 태슬이 유행할 것 같다. 앞서기도 많이 소프트하고 사이드 밴드로 가볍게 연출할 듯!

YouTube 김꽃비 KIMGGOTBI



태연의 전담 헤어 스타일리스트로서 아이돌 헤어의 노하우를 그대로 전해준다.



2022 TREND

MZ세대 고객, 메타버스에서 만나볼까

격동 21세기를 바쁘게 살아가는 우리는 앞으로 가상세계의 삶까지 꾸려야 한다. 가상현실(AR)의 시선 2'로 불리고, 현실을 디러닝해 더욱 생생한 가상세계, 즉 메타버스 시대가 도래하기 때문이다. 지금 그곳에서 어떤 일들이 벌어지고 있는지 미래지향적 헤어 디자이너라면 촉각을 곤두세울 것.

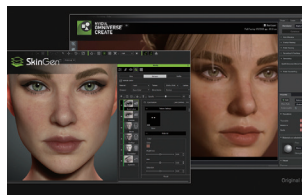
| Meta(추상, 초월) + Verse(세계) = 3차원의 가상세계 |

엔비디아, 마이크로소프트, 페이스북, 네이버 같은 수많은 빅테크 기업이 자신만의 메타버스 신대륙을 건설하고 신인류를 모으고 있다.

출퇴근 대신 화상회의가 많아지면서 2022년 마이크로소프트의 메타버스에서는 단지 목소리만으로 3차원 공간에서 내 아바타가 구현되며 타인과 회의를 할 수 있게 된다. 팀즈(Teams)에 이 기능을 적용하는데 360° 사운드와 자동 번역을 제공한다.

현재의 아바타는 대부분 애니메이션 수준이지만 앞으로는 점점 더 실제 인간과 꼭 닮게 된다. 엔비디아의 메타버스인 '옵티머스'에서 구현한 가상 인간. 생체 데이터를 디러닝하면 현실에서 데미지가 많은 인체 실험을 대신할 수도 있을 것이다.

'가상세계', '메타버스'라는 단어가 심심치 않게 들려오는 요즘, 일시적인 유행에 세상이 호들갑을 떠는 것 같다면 글로벌 브랜드, 엔터테인먼트 기업이 지금 메타버스와 유저의 80%를 차지하는 Z세대를 선점하기 위해 어떤 노력을 하고 있는지 알아야 한다. 네이버의 메타버스 애플리케이션 '제페토', 메타버스를 접목한 게임 '포트나이트'를 전부 보고 메타버스를 자칭 아바타가 존재하는 게임이나 소셜 미디어 공간쯤으로 여겨서는 오산이다. 비대면 시대, 메타버스 안에서의 또 다른 내가 훨씬 활동적이고 이익을 창출하는 삶을 살 수 있다. 세계 곳곳의 사람들과 언어 장벽 없이 소통하고, 쇼핑과 세계 여행을 자유롭게 하고, 부동산 거래로 수익을 올리며, 스타의 공연을 가장 앞 자리에서 관람하는 게 쉬워진다. 이에 대한 저작권과 라이선싱 사업은 메타버스의 대표적인 비즈니스 모델이다. 획기적인 디지털 기술 발전과 코로나 19 팬데믹이 야기한 비대면 라이프가 절묘하게 맞아떨어져, 메타버스는 새로운 사회·경제·문화 활동이 일어날 유토피아인 것. 그 곳에선 아바타가 당신 대신 고객에게 이벤트를 하고 컷, 검색, 폼을 제안하며 수입을 증대시킬 수 있지 않을까? 앞서가는 프로페셔널이라면, 메타버스는 거대한 파도에 기꺼이 몸을 싣고 감각을 집중해볼 것.



미래지향적인 브랜드가 지금 메타버스에서 벌이고 있는 일들

| 패션 기업 |



BALENCIAGA 발렌시아가는 대표적 메타버스 게임 포트나이트에서 모자, 티셔츠, 후드 등을 발매했다. 게임 내에서조차 자기표현이 중요한 포트나이트 유저들을 즐겁게 한 것. 덕분에 발렌시아가는 올 한 해 가장 핫한 브랜드 1위로 선정됐다.

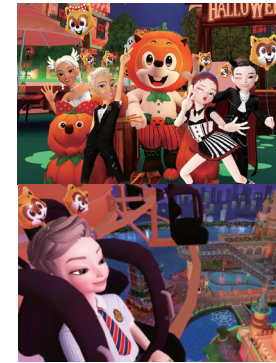


GUCCI 제페토를 이용한 구찌의 '구찌 빌라(zepeto.me/gucci)'는 근래 성공한 메타버스 마케팅으로 손꼽힌다. 구찌의 디오니소스 백은 메타버스 게임 플랫폼 '로블록스'에서 4,115달러에 판매되어 화제를 모았다.

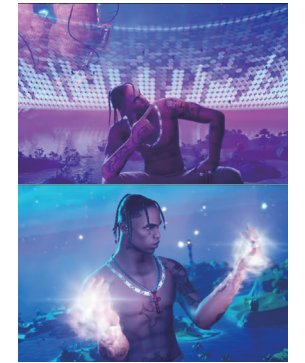


LOUIS VUITTON '루이 더 게임(Louis the Game)', #루이200 프로젝트라고도 불린다. 아이콘 비비엔과 함께 6개의 환상적인 메타버스 세계를 통해 200년에 걸친 루이 비통의 발자취를 되짚어볼 수 있다. 이를 통해 MZ세대에게 루이 비통의 역사를 자연스럽게 각인시킬 수 있다.

| 엔터 기업 |



LOTTE WORLD 지난 10월 21일 오픈한 제페토 롯데월드 맵엔 3주 만에 300만 명이 다녀갔다. 특히 해외 유저가 90%를 육박했는데, 팬데믹에도 롯데월드를 효과적으로 홍보할 수 있었다.



TRAVIS SCOTT 래퍼 트래비스 스코트는 게임 '포트나이트'의 메타버스에서 공연했다. 1,230만 명이 이 공연을 관람했다.



SM x AESPA SM의 에스파는 메타버스 시대를 공략하기 위해 기획한 걸 그룹이다. 가상의 멤버가 포함되어 있다.

아모스의 유튜브, 라이브 방송 한 편이 만들어지기까지

유튜브 채널 <아모스프로페셔널>의 '라이브 온' 코너를 즐겨 보고 있나요? 미용인이라면 꼭 알아야 하고 필요한 정보를 1년째 매달 둘째 주 수요일 오후 8시에 보내드리고 있습니다. 어떤 과정을 통해 아모스 라이브 온이 제작되는지 비하인드 신을 공개합니다.

START!



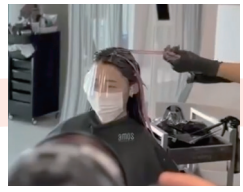
1 방송 한 달 전, 콘텐츠 기획
살롱에서 바로 적용할 수 있는 스타일부터 트렌드와 마케팅에 이르기까지 다양한 카테고리를 다루고 있어요. 아모스 교육팀 내 살롱 라이브 온 크루들이 고민해서 주제를 정합니다.



2 진행자를 섭외하고 미팅을 해요
주제가 정해지면 진행자를 섭외하고 미팅을 해요. 이때 콘텐츠 방향과 진행 시간, 이벤트 등 전반적인 내용을 정합니다.



3 1차 스크립트 작성과 모델 섭외
정해진 주제에 따라 스크립트를 꼼꼼히 작성합니다. 모델이 필요한 콘텐츠라면 섭외도 중요한 과정 중 하나죠. 매달 2명 정도 헤어 모델을 선정하는 일이 사실 제일 어려운 미션이에요.



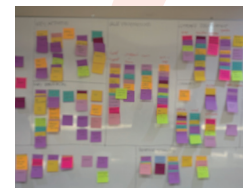
6 헤어 모델 사전 펌 & 염색 작업
라이브 방송에서 전 과정을 실시간으로 보여주려면 시간이 많이 소요되기 때문에 펌이나 염색은 미리 영상 촬영을 해요. 라이브 방송에선 요약본을 공개합니다.



5 SNS와 <HAIR STORY>에 공지
가능한 한 많은 분이 접할 수 있도록 <HAIR STORY>와 아모스프로페셔널 공식 인스타그램, 아모스 아카데미 인스타그램 계정에 홍보해요. 사전 이벤트를 위해 네이버 폼으로 질문을 받기도 하죠.



4 방송 홍보물 제작
진행자의 프로필과 홍보 영상을 촬영하고, 적재적소에 쓰일 이미지 제작과 미니 영상 편집도 마쳐요.



7 최종 스크립트 확정
스크립트에서 뺄 것과 추가할 것을 협의해 최종 버전을 결정합니다. 사전에 모델의 헤어 펌 & 염색 작업을 거치면 레시피나 멘트 구성이 변경되기 마련이죠. 전달력과 흐름도 적당한지 점검해요.



8 D-3 라이브 방송 준비
방송 화면에 사용할 이미지, 영상 편집본을 촬영팀에 전달해요. 이벤트 선물과 라이브 방송에서 사용할 물품도 구매하고요.



9 D-day! 라이브 송출
사전에 준비할 사항이 많아 1시에는 팀원 모두 모여요. 카메라 세팅과 멘트를 점검하죠. 1·2차 리허설을 차례로 진행한 후 8시에 정확히 방송을 시작해요.



10 방송 후
방송용인데도 완벽하게 연출되는 아모스프로페셔널의 제품력! 방송에 출연한 헤어 모델의 애프터 컷을 촬영해 아모스프로페셔널 아카데미 인스타그램 계정에 빠르게 업로드해요. 이벤트 당첨자도 꼼꼼히 정리해서 선물을 발송해드리고요, 늘 참여해주셔서 감사드립니다!

FINISH!

아모스프로페셔널 유튜브

유튜브에서 '아모스프로페셔널'을 검색, 구독·좋아요·댓글·알림 설정도 잊지 마세요!



아모스프로페셔널
유튜브 공식 채널
바로가기



LIVE ON amos professional



아모스프로페셔널
유튜브 공식 채널
바로가기

아모스프로페셔널의 Youtube LIVE ON 2022 아모스 NEW LOOK과 순수 청담본점 디자이너의 시그니처 스타일

연말이면 새로운 유행을 예측하는 정보가 쏟아집니다. 고품질의 최신 헤어 트렌드 정보는 아모스프로페셔널의 NEW LOOK을 주목해야죠. 오는 12월 8일, 유튜브 살롱 라이브 온에서 그 모든 트렌드 키워드가 공개되기 기대해주세요. 아모스프로페셔널의 2022 NEW LOOK을 함께 작업한 순수 회장 실장과 나은 디자이너가 출연해 직접 소개합니다. 그들의 시그니처 스타일도 공개한다니 알림 설정해두고 꼭 시청해주세요.

진행 순수 청담 회장 실장, 나은 디자이너
일시 12월 8일(수) 오후 8시
채널 아모스프로페셔널 유튜브 공식 계정

아모스프로페셔널 유튜브
유튜브에서 '아모스프로페셔널'을 검색,
구독·좋아요·댓글·알림 설정도 잊지 마세요!



순수 청담
회장 실장

순수 청담
나은 디자이너

NOTICE

아모스 아카데미는 2022년에 다시 만나요!

아모스프로페셔널은 코로나19로 인해 길어지는 사회적 거리 두기 조치로 아카데미 교육을 12월까지 잠정 중단하기로 했습니다. 당분간 고객님들을 직접 만날 수 없고, 기술과 노하우를 오프라인으로 나눌 수 없기에 아쉬움이 크지만 잠시 쉬어가는 기간 동안 더욱 퀄리티 높은 교육을 준비하겠습니다. 교육 재개 소식은 아모스프로페셔널 홈페이지, <HAIR STORY>, 각 대리점 영업사원 및 본사 교육 강사를 통해 전할 예정입니다.

아카데미에서 다시 만날 그날까지
아모스프로페셔널 유튜브, 아모스 TV의 콘텐츠에
많은 관심 부탁드립니다.



아모스 TV
바로가기



칼리제닉 트루싱크 S 1제 80ml	BASIC	1.0 흑색	3.0 밤색	5.0 흑갈색	5.6 자주빛 흑갈색	6.46 자주 구리빛 어두운 갈색	7.0 갈색	7.36 자주 황빛 갈색	7.41 잿구리빛 갈색	7.56 자주 적빛 갈색	8.7 보라빛 밝은 갈색	9.18 청보라잿빛 어두운 황갈색	9.3 황빛 어두운 황갈색	9.41 잿구리빛 어두운 황갈색						
		9.46 자주구리빛 어두운 황갈색	10.0 황갈색	10.2 녹빛 황갈색	10.4 구리빛 황갈색	11.1 잿빛 밝은 황갈색	11.3 황빛 밝은 황갈색	11.41 잿구리빛 밝은 황갈색	12.13 황잿빛 금색	12.3 황빛 금색	13.0 밝은 금색	13.41 잿구리빛 밝은 금색								
		2.11 강한 잿빛 어두운 밤색	6.18 청보라 잿빛 어두운 갈색	7.17 보라 잿빛 갈색	7.57 보라적빛 갈색	8.11 강한 잿빛 밝은 갈색	8.21 잿녹빛 밝은 갈색	HIT 8.22 강한 녹빛 밝은 갈색	HIT 8.55 강한 적빛 밝은 갈색	8.68 청보라 자줏빛 밝은 갈색	HIT 8.81 잿청보라빛 밝은 갈색	HIT 8.88 진한 청보라빛 밝은 갈색	9.76 자주 보라빛 어두운 황갈색	11.21 잿녹빛 밝은 황갈색	HIT 11.34 황구리빛 밝은 황갈색	11.46 자주 구리빛 밝은 황갈색	12.56 자주적빛 금색	13.33 강한 황빛 밝은 금색		
칼리제닉 잇초 클로우(매션 그레이)	NB	5.00 진한 흑갈색	5.03 진한 황빛 흑갈색	5.04 진한 구리빛 흑갈색	6.03 진한 황빛 어두운 갈색	6.04 진한 구리빛 어두운 갈색	6.05 진한 적빛 어두운 갈색	7.00 진한 갈색	7.03 진한 황빛 갈색	7.04 진한 구리빛 갈색	8.00 진한 밝은 갈색	8.03 진한 황빛 밝은 갈색	8.04 진한 구리빛 밝은 갈색	8.05 진한 적빛 밝은 갈색						
		6RB 자주빛 어두운 갈색	7RB 자주빛 갈색	8RB 자주빛 밝은 갈색	9RB 자주빛 황갈색	5YB 황빛 밤색	6YB 황빛 어두운 갈색	HIT 7YB 황빛 갈색	8YB 황빛 밝은 갈색	9YB 황빛 황갈색	10YB 자연스러운 밝은 황갈색	6OB 녹빛 어두운 갈색	7OB 녹빛 갈색	8OB 녹빛 밝은 갈색	9OB 녹빛 황갈색	HIT 9TB 금구리빛 황갈색	8TB 금구리빛 밝은 황갈색			
		3NB 자연스러운 어두운 흑갈색	5NB 자연스러운 밤색	HIT 6NB 자연스러운 어두운 갈색	HIT 7NB 자연스러운 갈색	8NB 자연스러운 밝은 갈색	9NB 자연스러운 황갈색	10NB 자연스러운 밝은 황갈색	6MB 담적빛 어두운 갈색	7MB 담적빛 갈색	8MB 담적빛 밝은 갈색	6GB 금빛 어두운 갈색	7GB 금빛 갈색	8GB 금빛 밝은 갈색	7AB 잿빛 갈색	8AB 잿빛 밝은 갈색				
칼리제닉 잇초 클로우(매션)	NATURAL	7N 자연스러운 갈색	9N 자연스러운 황갈색	11N 자연스러운 금색	YELLOW 7Y 황빛 갈색	9Y 황빛 황갈색	11Y 황빛 금색	OLIVE 7O 녹빛 갈색	9O 녹빛 황갈색	11O 녹빛 금색	ROSE 7R 자줏빛 갈색	9R 자줏빛 황갈색	11R 자줏빛 금색							
		7AB 잿빛 갈색	9AB 잿빛 황갈색	7LB 연보라빛 갈색	9LB 연보라빛 황갈색	5BB 담갈빛 밤색	7BB 담갈빛 갈색	9BB 담갈빛 황갈색	11BB 담갈빛 아주밝은 황갈색	7CB 구리빛 갈색	9CB 구리빛 황갈색	7GB 금빛 갈색	9GB 금빛 황갈색	3NB 자연스러운 어두운 흑갈색	5NB 자연스러운 밤색	7NB 자연스러운 갈색	9NB 자연스러운 황갈색	11NB 자연스러운 아주밝은 황갈색	7OB 녹빛 갈색	9OB 녹빛 황갈색
		1.0 흑색	3.0 어두운 갈색	5.0 밝은 갈색	GOLD 4.34 오렌지 골드빛 갈색	5.3 밝은 골드빛 갈색	8.3 골드빛 밝은 황갈색	COPPER 5.43 밝은 골드 구리빛 갈색	칼리제닉 프로 스피드 커버 150ml, 1000ml	블루 블랙	내추럴 브라운	칼리제닉 디파이너 80ml	본 프라이머	VIOLET 진한 보라색	ASH 어두운 회색	BLUE 진한청색				
칼리루이드 200g	MONO TONE	00 슈머링 글로스	88 슬레이트 그레이	08 카본 블랙	NATURAL - LIGHT L74 시에나 오렌지 브라운	L75 시에나 베이지 브라운	L7 시에나 브라운	NATURAL - MEDIUM M7 연버 브라운	M74 엄버 오렌지 브라운	칼리제닉 프리즘 믹스 80ml	MINT	PINK	YELLOW	RED						
		01 카민 레드	02 네이플스 옐로우	03 코발트 블루	04 버릴리언 오렌지	05 비리디언 그린	06 울트라 바이올렛	11 셀 핑크	55 샵 그린 카키	NATURAL - DARK D7 세피아 다크 브라운										

인쇄된 컬러와 실제 모발에서 구현된 색상이 다소 차이가 날 수 있습니다.

COLOR	<p>영구 염모</p> <p>칼라제닉 트루싱크 S 80 ml</p> <p>HIT 칼라제닉 잇츠 글로우 _패션 그레이 80 ml</p> <p>칼라제닉 잇츠 글로우 패션 80 ml</p> <p>칼라제닉 프로 스피드 커버 150 ml · 1000 ml</p> <p>칼라제닉 녹차빛채 150 ml · 150 ml</p>	<p>헤어 매니큐어</p> <p>칼라루시드 200 g</p>	<p>염모 기타</p> <p>칼라제닉 트루싱크 S 디벨로퍼 3 1000 ml</p> <p>칼라제닉 트루싱크 S 디벨로퍼 6 1000 ml</p> <p>칼라제닉 트루싱크 S 디벨로퍼 9 1000 ml</p>
	<p>염모 기타</p> <p>칼라제닉 잇츠 글로우 디벨로퍼 3 1000 ml</p> <p>칼라제닉 잇츠 글로우 디벨로퍼 6 1000 ml</p> <p>칼라제닉 잇츠 글로우 디벨로퍼 9 1000 ml</p> <p>칼라제닉 프리즘릭스 80 ml</p> <p>칼라제닉 디파이너 1x1 80 ml</p> <p>칼라제닉 헤어 블러치 500 g</p> <p>칼라제닉 퀵 본드 300 ml</p> <p>칼라제닉 멀티 리우버 120 ml</p> <p>칼라제닉 스킵 프로텍터 100ml</p> <p>칼라루시드 애시드 컨트롤러 500 ml</p> <p>칼라제닉 인터엘로우샴푸 500 g</p>		
<p>SALON MASTER</p> <p>듀얼퍼펙터 300 ml × 2 개</p>	<p>PERM</p> <p>루미네이터 익스트림 400 ml, 크림/리퀴드 500 ml</p> <p>루미네이터 하드 400 ml, 크림/리퀴드 500 ml</p> <p>루미네이터 노얼 400 ml, 크림/리퀴드 500 ml</p> <p>HIT 루미네이터 소프트 400 ml, 뉴트럴라이징 리퀴드 500 ml</p>		
<p>PERM</p> <p>루미네이터 파워 버퍼 300 ml</p> <p>루미네이터 파워 리뉴 크림 500 ml</p> <p>루미네이터 파워 컨트롤 크림 400 ml</p> <p>열점</p> <p>아미노 매직샷팅폼 익스트림 400 ml, 크림/리퀴드 500 ml</p> <p>아미노 매직샷팅폼 노얼 400 ml, 크림/리퀴드 500 ml</p> <p>볼륨샷팅폼 각 100 ml</p>	<p>열점</p> <p>루미네이터 파워 버퍼 300 ml</p> <p>루미네이터 파워 리뉴 크림 500 ml</p> <p>루미네이터 파워 컨트롤 크림 400 ml</p> <p>열점</p> <p>아미노 매직샷팅폼 익스트림 400 ml, 크림/리퀴드 500 ml</p> <p>아미노 매직샷팅폼 노얼 400 ml, 크림/리퀴드 500 ml</p> <p>볼륨샷팅폼 각 100 ml</p>		
<p>PERM</p> <p>발효곡물폼 100 ml · 125 ml</p> <p>HIT 실키 블루밍폼 각 150 ml</p> <p>아쿠아 매비드 폼 각 150 ml</p> <p>HIT 휘핑크림 각 150 ml</p> <p>컬업 롤링폼 각 150 ml</p> <p>아쿠아-인 플러스 각 400 ml</p> <p>일반폼</p> <p>인리치 스윙폼 각 150 ml</p> <p>피엔피 치오폼 각 100 ml</p> <p>PERM SUPPORT</p> <p>너러상샷 CMC 500 ml</p> <p>HIT 3D-하이퍼 PPT 300 ml × 2 개</p>	<p>PERM</p> <p>루미네이터 파워 버퍼 300 ml</p> <p>루미네이터 파워 리뉴 크림 500 ml</p> <p>루미네이터 파워 컨트롤 크림 400 ml</p> <p>열점</p> <p>아미노 매직샷팅폼 익스트림 400 ml, 크림/리퀴드 500 ml</p> <p>아미노 매직샷팅폼 노얼 400 ml, 크림/리퀴드 500 ml</p> <p>볼륨샷팅폼 각 100 ml</p>		
<p>SUPPORT</p> <p>칼라&폼 샴푸, 컨디셔너 1000 g · 1000 ml</p> <p>딥 클린 샴푸, 컨디셔너 1000 g · 1000 ml</p> <p>아쿠아 밸런싱 마스크 1000 ml</p> <p>모이스처 밸런싱 헤어 로션 300 ml</p> <p>소프트닝 컨디셔너 250 ml</p> <p>BOTANIC CALM</p> <p>보타닉 캄(컬러) 80 ml</p> <p>보타닉 캄 디벨로퍼3 1000 ml</p> <p>보타닉 캄 디벨로퍼6 1000 ml</p> <p>COLOR</p>	<p>PERM</p> <p>루미네이터 파워 버퍼 300 ml</p> <p>루미네이터 파워 리뉴 크림 500 ml</p> <p>루미네이터 파워 컨트롤 크림 400 ml</p> <p>열점</p> <p>아미노 매직샷팅폼 익스트림 400 ml, 크림/리퀴드 500 ml</p> <p>아미노 매직샷팅폼 노얼 400 ml, 크림/리퀴드 500 ml</p> <p>볼륨샷팅폼 각 100 ml</p>		

SCALP	<p>퓨어스마트</p> <p>HIT 퓨어스마트 샴푸 (프레시) 500 g</p> <p>퓨어스마트 샴푸 (모이스트) 500 g</p> <p>퓨어스마트 샴푸 (쿨) 500 g</p> <p>퓨어스마트 팩 300 ml</p> <p>퓨어스마트 필링 20 ml × 6 개</p> <p>퓨어스마트 노세럼 클러 120 ml</p> <p>PERFECT RENEW</p> <p>HIT 그린티 액티브 샴푸 500 g</p> <p>그린티 액티브 팩 250 ml</p> <p>그린티 액티브 앰플 50 ml</p>	<p>PERFECT RENEW</p> <p>HIT 그린티 액티브 샴푸 500 g</p> <p>그린티 액티브 팩 250 ml</p> <p>그린티 액티브 앰플 50 ml</p>
	<p>녹차실감</p> <p>HIT 녹차실감샴푸 (자성 두피용) 500 g · 1000 g</p> <p>녹차실감 샴푸 (중 · 건성 두피용) 500 g · 1000 g</p> <p>녹차실감 샴푸 (민감성 두피용) 500 g</p> <p>녹차실감 스무딩 팩 250 ml</p> <p>녹차실감 에센셜 토닉 80 ml</p> <p>녹차실감 볼륨 미스트 140 ml</p> <p>녹차실감 볼륨 무스 200 ml</p>	
<p>EXTEND WAVE</p> <p>HIT 컬링 에센스 2X 150 ml</p> <p>컬링 에센스 150 ml</p> <p>컬링 에센스 2X 블라썸 에디션 150 ml</p> <p>REPAIR DAMAGE</p> <p>리페어 시카 워터풀 750 ml</p> <p>리페어 시카 프로틴 750 ml</p> <p>리페어 시카 루미 750 ml</p> <p>리페어 시카 트리트먼트 200 ml</p> <p>리페어 시카 프로틴 인텐시브 크림 150 ml</p> <p>리페어 시카 분당오일 100 ml</p>	<p>REPAIR DAMAGE</p> <p>리페어 시카 워터풀 750 ml</p> <p>리페어 시카 프로틴 750 ml</p> <p>리페어 시카 루미 750 ml</p> <p>리페어 시카 트리트먼트 200 ml</p> <p>리페어 시카 프로틴 인텐시브 크림 150 ml</p> <p>리페어 시카 분당오일 100 ml</p>	
<p>리페어 샤인</p> <p>리페어샤인 히트업 솔루션 200 ml</p> <p>리페어샤인 오일 세럼 80 ml</p> <p>리페어샤인 나이트 크림 180 ml</p> <p>리페어샤인 모이스트 에센스 100 ml</p> <p>리페어샤인 샴푸 500 g</p> <p>리페어샤인 키트 트리트먼트 750 ml</p> <p>리페어샤인 키트 트리트먼트 CMC 330 ml · 200 ml</p> <p>리페어샤인 테라피 에센셜 오일 100 ml</p>	<p>리페어 샤인</p> <p>리페어샤인 히트업 솔루션 200 ml</p> <p>리페어샤인 오일 세럼 80 ml</p> <p>리페어샤인 나이트 크림 180 ml</p> <p>리페어샤인 모이스트 에센스 100 ml</p> <p>리페어샤인 샴푸 500 g</p> <p>리페어샤인 키트 트리트먼트 750 ml</p> <p>리페어샤인 키트 트리트먼트 CMC 330 ml · 200 ml</p> <p>리페어샤인 테라피 에센셜 오일 100 ml</p>	
<p>EXTEND COLOR</p> <p>칼라포스 프로텍티브 샴푸 500 g</p> <p>칼라포스 리브 인 트리트먼트 180 ml</p> <p>SATIN PLEASURE</p> <p>새틴 플레저 오일 50 ml</p> <p>BEAUTY TOOL</p> <p>매직기 32 · 25 · 19 mm</p> <p>아이론 18 · 12 · 6 mm</p>	<p>EXTEND COLOR</p> <p>칼라포스 프로텍티브 샴푸 500 g</p> <p>칼라포스 리브 인 트리트먼트 180 ml</p> <p>SATIN PLEASURE</p> <p>새틴 플레저 오일 50 ml</p> <p>BEAUTY TOOL</p> <p>매직기 32 · 25 · 19 mm</p> <p>아이론 18 · 12 · 6 mm</p>	
<p>STYLE EXPRESSION</p> <p>크래프트 매트 왁스 80 ml</p> <p>크래프트 내추럴 왁스 80 ml</p> <p>크래프트 프리즈 왁스 110 ml</p> <p>몰딩 젤 300 ml</p> <p>몰딩 글레이즈 300 ml</p> <p>락킹 스프레이 300 ml</p> <p>디자인 스프레이 450 ml</p> <p>락킹 피니셔 200 ml</p> <p>볼륨 프라이머 200 ml</p>	<p>STYLE EXPRESSION</p> <p>크래프트 매트 왁스 80 ml</p> <p>크래프트 내추럴 왁스 80 ml</p> <p>크래프트 프리즈 왁스 110 ml</p> <p>몰딩 젤 300 ml</p> <p>몰딩 글레이즈 300 ml</p> <p>락킹 스프레이 300 ml</p> <p>디자인 스프레이 450 ml</p> <p>락킹 피니셔 200 ml</p> <p>볼륨 프라이머 200 ml</p>	

amos
PROFESSIONAL