

HAIR STORY

02

PROFESSIONAL

www.amosprofessional.com

VOL.203 FEBRUARY 2021

FEBRUARY 2021
CONTENTS



COVER

트루싱크 S 11.3과 11.41로 완성한 소프트 옴브레 염색. 잔잔한 히피 컬로 산뜻하고 내추럴하게 마무리했다.

- 02 **ZOOM IN**
펌이나 드라이가 스타일링의 끝이 아니다. 실력 있는 헤어 디자이너의 마지막 단계는 언제나 컬링 에센스!
- 04 **RECOMMEND**
그레이스펌, 엘리자벳펌, 플라워펌, 히피펌 등 헤어는 점점 더 화려해지고 볼드해지는 추세. 그래서 펌 단계에서 모발 손상이 적고 윤기는 최대로 끌어올리는 루미네이터 펌제가 필요하다.
- 08 **JUST ARRIVED**
그토록 기다렸던 스피드 염모제가 탄생했다. 7분 만에 새치 커버가 가능한 염모제로 고객의 마음을 사로잡아보자.
- 10 **HOT ISSUE**
2월에 오픈하는 아모스×콜로소의 첫 콜라보 강의에 요닝 부원장이자 염색 마스터 마크가 등판한다.
- 12 **TREND**
16가지로 분류되는 고객의 MBTI를 알면 새로운 시즌 어떤 헤어스타일을 제안해야 할지 빠르게 판단할 수 있다.
- 16 **ACADEMY**
아모스 아카데미 정기 교육 프로그램
- 17 **AMOS NEWS**
프로페셔널이라면 누구보다 빨리 알아야 할 뉴스!

미용실을 나설 때는 여신 같았는데, 오늘은 간만에 컬이 완벽하게 연출된 날이었는데... 금세 힘없이 축 처지는 모발일수록 펌 후의 관리가 더 중요하다. 컬의 탱글탱글한 텐션을 높이고 반짝이는 윤기까지 부여하는 아모스프로페셔널의 베스트셀러, 컬링 에센스의 효과를 경험해볼 것!



SUPER EASY
CURL

아모스프로페셔널 헤어 스토리 통권 203호
발행일 2021년 2월 1일 발행처 (주)아모스프로페셔널 발행인·편집인 박대훈 책임 편집 이현
편집 진행 더북컴퍼니 <STYLER> 김윤아 디자인 뮤트스튜디오 제품 사진 아주혁 출력·인쇄 동아출판

제품 구입 안내 아모스프로페셔널은 헤어 살롱 전문 브랜드로, 제품 입점 문의는 아모스프로페셔널 공식 채널 (www.amosprofessional.com/080-023-0707)을 통해 확인할 수 있습니다.

고객상담실 080-023-0707

amos
PROFESSIONAL
fashion inspired,
professional touched





완벽한 컬의 마무리를 책임지는 컬링 에센스

펌이나 드라이가 스타일링의 끝이 아니다. 실력 있는 헤어 디자이너의 마지막 단계는 언제나 컬링 에센스!

펌 후 웨이브를 어떻게 관리하느냐에 따라 지속력은 크게 달라진다. 탱글거리는 웨이브 스타일을 오래 유지하고 싶다면 헤어 손질을 컬링 에센스로 마무리해야 한다. 금손이 아니더라도 컬링 에센스 하나면 헤어에 볼륨, 윤기, 컬 지속력을 극대화할 수 있다. 에센스의 윤기와 왁스에 버금가는 뛰어난 컬 고정력을 두루 갖춘 히트 아이템이기 때문.

컬링 에센스 2X 체험단의 TALK TALK

보라색 컬링 에센스가 유명한 데는 다 이유가 있는 것 같아요. 단 하나로 스타일링까지 되니 귀차니즘이 심한 겨울철엔 너무 편해요. @euni.moment

컬링과 탄력뿐 아니라 윤기 관리까지 한 번에 되는 제품이라 너무 좋아요. 산뜻한 사용감으로 누구나 컬 마무리를 쉽게 할 수 있을 듯하네요. @hee_ho_0511

웨이브 헤어에 컬링 에센스를 바르니 확실히 달라요. 퇴근할 때까지 컬을 잘 유지해주는 컬링 에센스 2X! @jkim12.25



컬링 에센스 2X의 텍스처

왁스의 홀딩과 에센스의 윤기를 한 번에

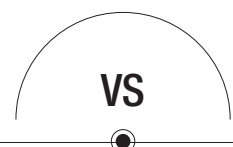
'왁스의 고정력과 에센스의 윤기를 모두 갖춘 제품은 왜 없을까?' 아모스프로페셔널 컬링 에센스는 이러한 헤어 디자이너들의 고민에서 탄생했다. 헤어 디자이너들이 개발에 참여한 제품으로도 유명하다.

3 STEP으로 완성하는 완벽 웨이브

- 1 모발이 엉키지 않도록 정돈한 뒤, 타월 드라이 혹은 약간의 블로우 드라이로 두피부터 물기를 건조한다.
- 2 모발이 완전히 마르기 전에 컬링 에센스를 바른다. 전체적으로 바른 뒤 헤어를 원하는 방향으로 끈 다음 드라이어 바람을 쐬어 컬을 고정한다.
- 3 컬이 약한 부분에는 컬링 에센스를 덧발라 완벽한 웨이브 스타일을 완성한다. 건강한 윤기는 살리고 연출된 컬은 오래도록 유지할 수 있다.

스타일에 따라 제품 선택 가능

웨이브 스타일에 엷지 있는 탄력을 부여하고 싶다면 보라색 컬링 에센스 2X를, 컬 스타일보다 부스스해 보이는 웨이브가 고민이라면 화이트 패키지의 컬링 에센스를 사용하면 된다.



컬링 에센스 2X

아쿠아폴리머, 알로에베라 추출물을 함유해 건강한 윤기를 부여하는 에센스. 늘어진 웨이브 헤어를 탄력 있게 홀딩하고 풍성하고 볼륨감 있게 바꿔준다.

FOR 릿지가 살아 있어 더욱 탄력 있어 보이는 웨이브, 150ml



컬링 에센스

알로에베라잎 성분이 부스스한 모발을 보습해 차분하게 연출한다. 다이아몬드 펄이 모발에 건강하면서도 반짝이는 윤기를 부여한다.

FOR 촉촉하고 윤기 흐르며 자연스러운 컬 스타일링, 150ml



펌을 할수록 헤어는 빛나야 한다

최근 펌 트렌드는 부스스한 신세경의 젤리펌처럼 드라이를 많이 하지 않아도, 세팅이 완벽하지 않아도 완성형으로 통한다. 이런 펌일수록 윤기를 최대로 끌어올리는 것이 바로 프로페셔널의 디테일이다.

RECOMMEND

DESIGNER SAYS

“고객의 모발 손상도와 저항성 모발에 따라 펌제를 다양하게 선택할 수 있다는 점이 루미네이터의 가장 큰 매력이에요.” 와이오유 지연

“요즘 머릿결이 거친 손상모를 해결하기 위해 찾아오는 고객이 많은데, 루미네이터로 펌을 하면 윤기와 매끄러움이 확실히 달라요.” 쌤시크 원식

모발 손상에 따른 펌 솔루션을 제공하는 루미네이터는 헤어 디자이너의 꾸준한 사랑을 받고 있는 제품. 윤기가 필요한 건조모나 단단한 경화 모발 고객의 헤어에 루미네이터 펌제를 사용해 한 올 한 올 건강하고 매끈하게 빛나는 광채 웨이브를 완성해보자.



루미네이터 익스트림 (강모용) 루미네이터 하드 (건강모용) 루미네이터 노멀 (보통모용) 루미네이터 소프트 (손상모용)

LUMINATOR 루미네이터

한 올 한 올 건강하고 매끄럽게 빛나는 광채 헤어를 연출해주는 프리미엄 열펌제.

루미네이터와 함께 쓰면 좋은 제품

리페어 시카 살롱 클리닉 라인

손상된 모발을 힘 있게 가꿔주는 시카 케어 라인.



리페어 시카 워터풀 750ml 리페어 시카 프로틴 750ml 리페어 시카 루미 750ml



루미네이터 파워 버퍼

외부 유해 환경으로부터 모발을 보호하고 탄력 있는 컬을 완성하는 데 도움을 주는 파워 버퍼. 연화 테스트 후 또는 중화제 도포 후 사용한다.

루미네이터 파워 버퍼 300ml





REEM ACRA



ALESSANDRA RICH

2021 S/S WAVE HAIR

마스크 생활로 오히려 헤어는 볼드해지고 화려해지는 경향이 있다. 굵은 S컬로 우아함과 여성스러움의 극치인 엘리자벳펌, 잔잔한 물결같은 루즈한 S컬이 꽃처럼 아름답다 해서 이름 붙여진 플라워펌, C컬과 S컬이 믹스되어 내추럴한 그레이스펌이 대표적. 지난해 대유행했던 히피펌은 젤리펌, 트위스트펌, 스크류펌 등으로 변형되었는데 2021 S/S 컬렉션 쇼 헤어로도 다수 등장해 꾸준히 대중적 인기를 이어갈 듯하다.

RECOMMEND

2021에도 주목할 스테디셀러 펌은?

컬처앤네이처의 브리드펌

긴 헤어에 굵고 자연스러운 웨이브를 넣어 더욱 사랑스럽고 여성스러움이 배가된 여신 펌입니다. 에어리하고 굵은 웨이브에서 마치 불기운을 불어넣은 듯 가볍고 기본 좋은 볼륨감을 느낄 수 있죠. 말리는 방법이나 손질하는 방법에 따라 여러 가지 스타일로도 연출할 수 있는 것이 장점입니다. 컬처앤네이처 본점 진영 부원장



요닝의 플루펌

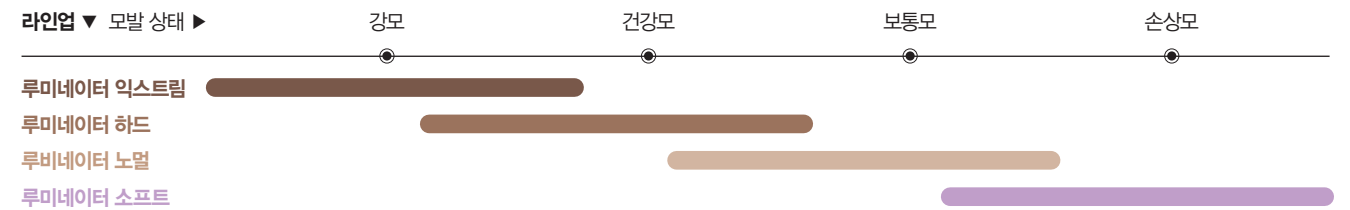
플루펌은 웨이브펌 중 페이스 라인부터 옆 라인 볼륨까지 자연스럽게 흐르는 것이 중요한 펌이에요. 펌이지만 커트가 가장 중요한 단계라고 봅니다. 자칫 층이 없어 무거워 보이지만 무게감이 부담스럽지 않도록 은은한 레이어드 커트를 했어요. 커트에 공을 들이지 않으면 펌을 했을 때 하단이 무거워 보여 스타일링을 해도 볼륨이 금방 가라앉고 답답하면서 초라한 느낌을 줘요. 그래서 얼굴형에 맞는 페이스 라인 커트와 뿌리펌 매직, C컬과 S컬을 믹스해 웨이브를 연출하고, 펌을 할 때도 웨이브가 너무 강하지 않게 조심해야 해요. 청담 요닝 큐 실장(q.n.kk)



순수의 볼드 웨이브 히피펌

모발 뿌리부터 볼륨 가득한 볼드 웨이브 히피펌은 기존의 부스스한 히피펌의 단점을 보완하고 볼륨감 넘치는 웨이브로 화려하게 재해석한 스타일입니다. 모발이 얇거나 술이 부족한 분들도 풍성한 컬을 가질 수 있고 손질도 한결 쉽습니다. 순수 청담 본점 목 탐장

PLUS 야심작에 루미너스한 광채까지 더하고 싶다면?



프리미엄 열평제인 루미네이터 펌은 매끄럽게 빛나면서 건강하고 글래머러스한 텍스처를 완성하는 제품이다. 단백질과 여러 가지 비타민 성분으로 구성된 추출물을 함유해 모발에 영양을 부여하고, 거칠고 건조한 모발엔 수분을 공급한다. 시어버터가 들어 있어 건조한 계절, 모발 보습에도 좋다.

새치도 7분이면 커버

그토록 기다렸던 *스피드 염모제가 탄생했다.
7분 만에 자연스러운 컬러로 커버 가능한
새치 커버 염모제로 고객의 마음을 사로잡아보자.

*스피드: 자 타사 대비 방치 시간 단축

1 Pigment Delivery System(등록 특허 기술)으로 7분 만에 염색 자·타사 염모제 대비 방치 시간 단축으로 빠른 염색 가능

2 보다 자연스러운 컬러로 새치 커버 가능 알모니아 무첨가 제형으로 편안한 염색 과정

3 염색 후 부드럽고 윤기 있는 머릿결 완성 호호바 오일, 아르간 오일 성분을 함유한 제형이 윤기 있어 보이는 모발 컬러를 연출

● 쿨 블랙

● 내추럴 브라운

FOR
지루함을 못 견디는 4050 새치 커버 고객, 염색 횟수가 잦은 짧은 모발의 고객

RECIPE

- 1 고객의 현재 백모 비율에 맞는 컬러를 쿨 블랙, 내추럴 브라운 중 선택한다.
- 2 1제와 2제를 1:1 비율로 혼합한다.
- 3 백모가 밀집된 부분을 먼저 도포한 후, 모발 전체를 5분 이내에 빠르게 도포한다.
- 4 7~10분간 자연 방치한다.
- 5 샴푸 후 마무리한다.



“저희 살롱은 경대가 3개뿐이라 시술 시간 단축이 생명이죠. 프로 스피드 커버 염모제의 빠른 효과와 자연스러운 컬러가 저에게 안성맞춤이네요.”
디비에이트 원우 원장

PROMOTION

2월까지
프로 스피드 커버
염모제 20%
추가 증정

SCAN IT



TAKE IT

디비에이트 원우 원장의
프로 스피드 커버 사용
영상 보러 가기

JUST ARRIVED

!
COMING SOON

빈틈없이 채우는 단백질 크림이 온다

바람이 사방에서 불어와 얼굴과 모발을 세차게 때리는 요즘, 손상모나 롱 헤어 여성들은 더욱 수난이다.
헤어를 넘기는 모습이 매력적이고 싶다면, 곧 탄생할 극손상모용 리브-인 크림의 지존을 만날 차례.

곧 탄생하는 프로틴 크림,
무엇이 다를까?

Super Protein Matrix™

시카 단백질™과 슈퍼 콜라겐 10%가 손상 모발에 작용해 영양을 공급하고 전반적인 헤어 컨디션을 향상.

AP Heating Protection™

특허받은 AP 히팅 프로텍션 기술 조성물이 포함된 제형으로 강한 열에서 모발을 보호.

Sliding Velvet Effect

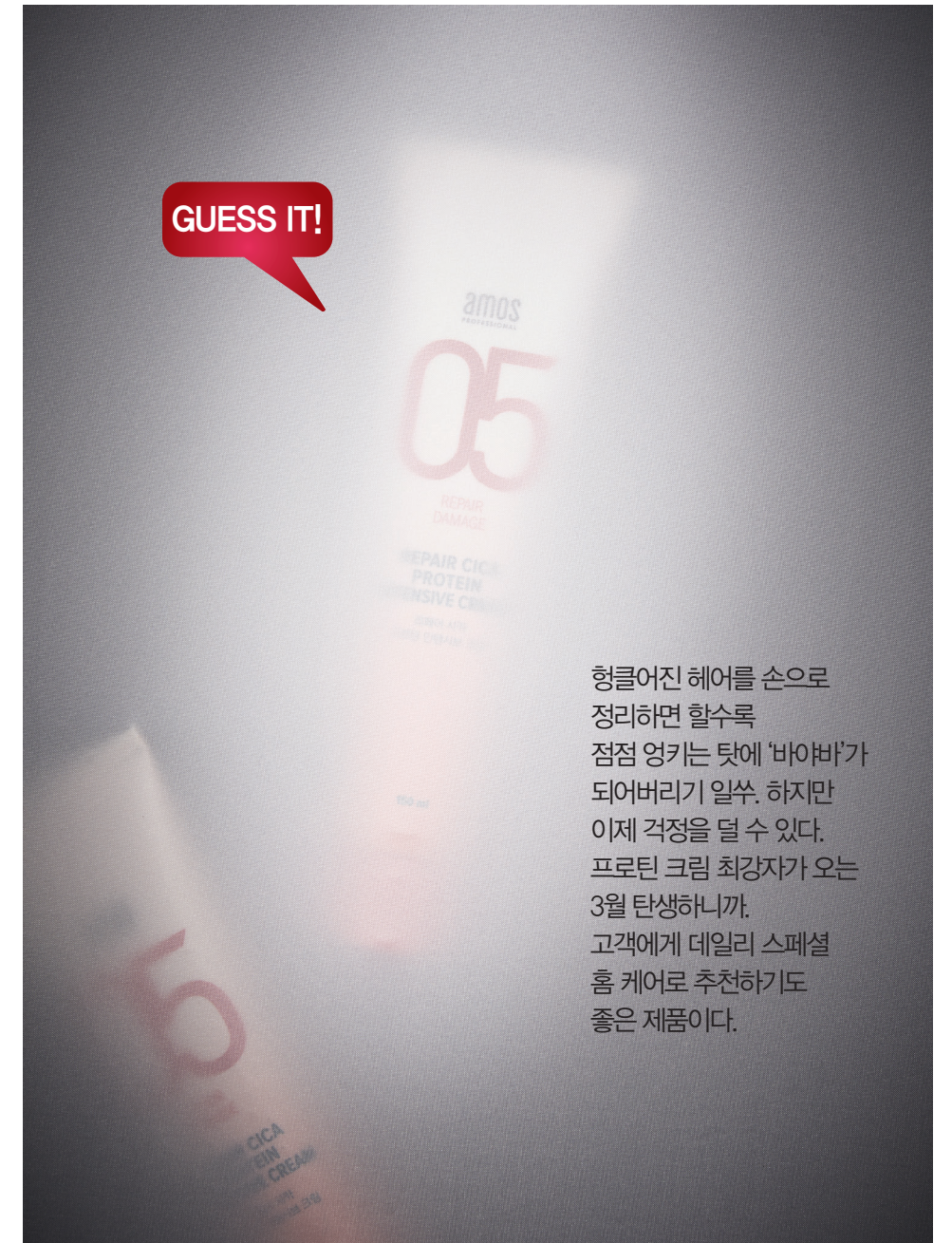
세정 후, 열린 큐티클에 영양을 공급하고 모발 코팅으로 끝까지 매끄럽고 부드러운 느낌 연출.

이런 고객에게 제안해보세요

| 반복적인 염색, 탈색,
펌으로 모발 손상이
심한 고객

| 영기고 끊어지고
푸석푸석한 모발을
케어하고 싶은 고객

GUESS IT!

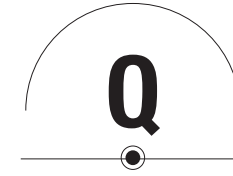


형클어진 헤어를 손으로 정리하면 할수록 점점 엉키는 탓에 '바이바'가 되어버리기 일쑤. 하지만 이제 걱정을 덜 수 있다. 프로틴 크림 최강자가 오는 3월 탄생하니까. 고객에게 데일리 스페셜 홈 케어로 추천하기도 좋은 제품이다.

염색 마스터 마크의 솔루션 3

점점 더 화려해지고 복잡해지는 2021년 염색 트렌드. 프로페셔널들은 얼룩과 모발 손상 등으로 실수한 부분이 금세 드러나는 염색이 가장 어렵다고 입을 모은다. 2월 1일에 열리는 아모스x콜로소의 첫 콜라보 강의에 요닝 부원장 마크가 고객과 프로페셔널이 함께 행복한 염색 솔루션을 제안하기 위해 등판한다!

강의 바로가기
2월 1일 OPEN



염색 시 미용인들이 가장 어려움을 겪는 경우는 어떤 상황일까?
현장에서 흔하게 마주하는 문제적 상황에 대한 솔루션까지 확인해볼 것.

염색, 그것은 케바케

"탈색하지 않고 고명으로 레벨을 올리면서 원하는 색상을 표현하는 게 어려워요." 프로페셔널 A씨

SOLUTION 톤 업 톤온톤 + 아모스 트루싱크 S

대부분의 고객은 탈색을 두려워한다. 하지만 완성도를 높이기 위해선 밝은 컬러를 포기할 수 없는 법! 마크 부원장은 고객이 원하는 만큼 톤을 업시키면서 색상을 제대로 표현하기 위해 산화제와 염모제를 얼마나 사용해야 하는지, 도포하는 방법과 방치 시간 등을 클래스를 통해 무료로 상세하게 알려줄 예정이다.

"탈색모에 톤 다운한 애쉬 브라운 컬러를 오래 유지할 수 있는 방법, 정말 있긴 하나요?" 프로페셔널 B씨

SOLUTION 톤 다운 + 아모스 트루싱크 S & 디파이너

아무리 어두운 색으로 염색한다 해도 고객에게 "색이 금방 빠지네요"라는 뼈아픈 말을 안 들을 수는 없다. 마크 부원장은 이런 경우에는 애쉬 브라운 컬러로 톤을 다운시킨다고, 그의 색소 2배 레시피는 아름다운 색상을 오래 유지하기 위한 최적의 방법인 셈이다. 염색 후 고객 만족도는 상당히 높은 편으로, 상세한 레시피와 염색 방법은 추후 클래스를 통해 공개할 예정이다.

"새치 커버를 많이 한 고객의 모발 컬러를 밝은 톤으로 체인지할 때 완성도를 높이는 노하우가 궁금해요." 프로페셔널 C씨

SOLUTION 새치 모발 커버 및 컬러 체인지 & 아모스 잇츠글로우 패션 그레이 & 트루싱크 S

새치는 대부분 어두운 색상으로 커버하기 마련. 그렇기에 새치 커버를 자주 해온 고객이 컬러 체인지를 원하면 머릿속이 복잡해지기 시작한다. 레벨을 올리면서 색상을 빼는 마크 부원장만의 독특한 레시피는 무엇일까? 새치 커버를 여러 번 진행한 고객의 모발이 증명도 이상으로 변화하는 과정은 물론, 고객이 원하는 색상에 딱 맞는 색소를 넣는 방법도 배울 수 있다.

마크(요닝 부원장)

페미닌 스타일의 대가! 유틸리티 있는 말솜씨로 고객을 즐겁게 하고, 섬세한 손길로 헤어 컬러링을 완성한다.



마크 원장님, 전국의 프로페셔널들에게 인사 부탁드립니다.

프로페셔널 여러분, 안녕하세요. 염색 위주로 작업하는 헤어 디자이너이자 새치 염색, 탈색에도 관심이 많아 끊임없이 공부하는 요닝 부원장 마크입니다.

하면 할수록 염색이 어려운 이유는 무엇 때문인가요?

염색은 펴고 달리 고객이 관여할 여지가 전혀 없죠. 펴고 완성 후에 머리를 말리고 스타일링하는 방향에 따라 고객이 스스로 보완할 수 있지만, 염색 이야말로 온전히 헤어 디자이너의 몫이에요. 또 탈색 단계에서 얼룩이 지면 수습하기가 좀처럼 쉽지 않아요. 그래서 헤어 디자이너의 경험과 실력이 무척 중요한 작업이라 생각합니다.

마크 부원장의 염색 노하우를 어떤 방식으로 알릴 예정인가요?

미용인들의 온라인 교육을 책임지고 있는 콜로소와 그들이 쓰는 제품을

만드는 아모스의 콜라보레이션으로 탄생한 온라인 클래스에서 공개할 예정입니다.

이번 온라인 클래스는 콜로소와 아모스의 첫 협업을 기념해 일정 기간 동안 강의 영상을 무료로 공개할 예정이라고 해요. 보다 많은 전국의 프로페셔널에게 제 노하우를 전할 수 있는 기회가 될 것 같아요. 또 클래스에서 사용한 제품도 선착순으로 제공한다고 하니 클래스 오픈일 알람을 설정해 두고 신청하길 바랍니다!

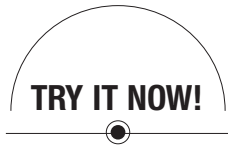
이번 온라인 클래스는 콜로소 최초의 무료 공개 강의로, 미용인들의 염색에 노하우를 A부터 Z까지 오픈할 예정입니다. 특히 평소 아모스프로페셔널 염모제에 관심이 있었던 살롱은 강의 수강 후 염모제 *샘플을 신청할 수 있으니 기회를 놓치지 말 것. 2월 1일, 콜로소 홈페이지에서 이 모든 내용을 확인해볼 수 있다. *염모제 미가래 실험 해택





고객의 MBTI를 알면 스타일이 보인다

세상 그 누구보다 자신을 바로 알고 싶어 하는 것은 인간의 본능. 16가지로 분류되는 고객의 MBTI에 따라 매치된 2021 S/S 스타일을 찾아보며 즐거운 대화를 시작해볼 것!



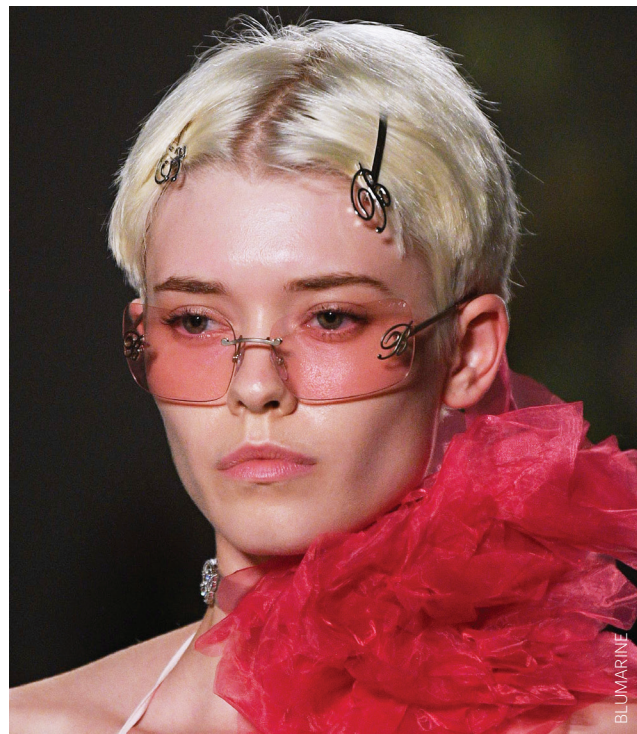
아직 자신의 MBTI를 모른다고요?

주의 1 자신이 이상적으로 생각하는 모습에 맞춰 답하지 말 것
주의 2 MBTI를 맹신하지 말고 매치된 헤어스타일도 재미로 볼 것
www.16personalities.com/ko/



ESTP 만능 엔터테이너

정보통이기 때문에 유행에 매우 민감하고 늘 새로운 걸 추구한다. 아마도 쇼핑할 때도 리미티드 컬렉션만 찾을 듯. 끼가 많고 말하는 것, 노는 것에 도가 텃으며 스릴과 자극을 선호하는 이 유형엔 헤어스타일도 남다른 것이 필요하다. 처음 시도해보는 스타일이나 액세서리 서비스라고 하면 무척 만족스러워할 것.



ENFJ 그저 여왕님

모든 MBTI 유형 중에서 상대방에게 가장 부드럽게 말을 잘하는 편이다. 기본적으로 다정다감한 성격. 사교적이고 주변의 모든 사람과 친구로 지내며, 그들과의 추억을 소중하게 여긴다. '블리'라는 별명을 붙이기 가장 좋은 타입. 이마 라인의 헤어를 떨어 빅 리본으로 장식하는 사랑스러운 스타일링을 시도해볼 만하다.



ESFJ 사교계의 꽃

인싸력이 뛰어나다. 정이 많고 공감 능력이 탁월하면서도 현실 주의자. 다수에 속해 있어야 안심이 되며, MBTI 유형 중 삶의 만족도가 매우 높은 편이다. 시간을 들여 쿠키를 만들어 나눠주고 사람들에게 받는 칭찬과 인기에 보람을 느끼는 스타일.

PLUS 낙관적인 인생관을 가진 인싸의 화려한 삶과 헤어스타일에 더욱 빛을 더해줄 리페어사인 오일 세럼.



ENFP 재기발랄한 활동가

'인싸' 속 '아싸'다. 흥부자이고 그룹 안에 누군가 소외되는 걸 싫어해서 내향적인 사람과도 공감이 잘 맞는다. 멋 내고 꾸미는 것을 좋아한다. 몽상가 혹은 공상가로 자유로운 삶을 갈망하기도 하며, 종종 일상에서 벗어나고 싶어 한다. 감정 기복이 심하고 작게라도 기분 전환을 자주 해줘야 한다.

PLUS 기분 전환을 위해 헤어스타일에 약간의 변화를 주는 것이 중요한 ENFP 유형. 컬링 에센스로 촉촉하고 윤기 있는 컬로 포인트를 줄 것.



ENTJ 과감한 통솔자

현대사회에서 살아남기 위한 기질은 거의 다 지녔다고 봐도 무방한 강한 타입이다. 실제로 사회적으로 성공할 확률도 높다. 세상에 믿을 사람은 '오직 나' 하 나라고 생각하는 넘치는 자신감으로 어딜 가든 리더십을 발휘한다. MBTI 유형 중에서 평균 연봉이 제일 높고, 평균 소득도 1위다. 그녀의 성공 가도에 도움이 될 만한 절도 있는 헤어스타일을 제안할 것.



ESFP 돈워리 비해피

타고난 연예인. 긍정적이고 낙천적인 성향을 지닌 자유로운 영혼이다. 고민을 하지 않기 때문에 정신적 문제가 생길 확률이 가장 낮은 유형이다. 센스와 유머, 사교성, 미적 감각이 두루 뛰어나고 특이한 디자인에 흥미를 느끼므로, 당신의 헤어 크리에이티브를 마음껏 펼칠 것.



ENTP 언리미티드 얼리어답터

MBTI가 이전 너무 지겹다고 말하는 사람이 바로 ENTP. 모든 유형 중에서 타인을 가장 편견 없이 바라보며, 또 그러기 위해 노력한다. 역으로 타인이 자신을 어떻게 평가하는지에도 관심이 없다. 모험심이 강하며, 위험을 감수하고 서라도 새로운 시도를 하고 도전을 즐긴다. 개인주의 성향이 강해 이기적으로 보이기도 한다.

PLUS 하루가 멀다 하고 염색을 자주 하는 그녀엔 컬러 유지와 헤어를 보호하는 칼라포스 프로텍티브 샴푸&트리트먼트!



ESTJ 엄격한 현실주의자

한국에서 매우 흔한 유형이다. 무게감 있는 선배, 교육자 등을 연상시키며 약속을 충실히 이행하는 엄격한 관리자 타입. 사회에선 리더나 정치인이 어울린다. 정직하고 안정적이며 완벽한 것을 좋아하는 반면 독창성, 창의력은 좀 부족하다. 예약과 계획을 생활화하며, 말과 걸음이 빠르고 매사에 목적 의식이 뚜렷하다.

PLUS 헤어 살롱에 앉아 있는 시간이 아까운 그녀에게 알맞은 제품은 7분 만에 새치까지 커버하는 칼라제닉 프로 스피드 커버.



ISFJ 배려킹

최고의 서포터이자 오지랖이 넓은 신데렐라형 스스로 가치 있다고 여기는 것에 시간과 투자를 아끼지 않고, 절차와 내실을 중요하게 여긴다. 스타일에 있어서는 튀는 것보다 은근한 멋을 추구한다. 파격적인 것은 선호하지 않고 정해진 틀을 깨는 것을 망설이므로, 그녀가 평소에 즐겨 하는 헤어 취향에서 크게 벗어나지 말 것



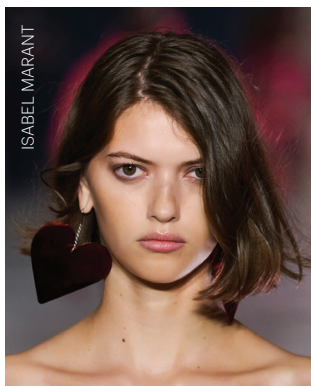
INFJ 신비로운 현자

내향적이고 사색을 즐기는 이상주의자. 영감이 뛰어나고 깊은 통찰력을 지닌 반면 자기 안에서 갈등이 많고 복잡하다. 풍부한 내적 생활을 통해 이상향이 높고, 그것을 이루기 위해 계엄을 피우지 않는다. 유행에는 큰 관심이 없으므로 차분하게 정리하는 것으로 충분.



INFP 자발적 아싸

신념이 강하고 이상주의자인 잔 다르크를 연상하면 된다. 내성적으로 보일지 모르지만 마음속에는 활활 타오르는 열정의 불꽃이 숨어 있다. 이해력과 포용력이 뛰어나고 세속적인 부귀영화에 무관심하며 자신은 남들과는 다른 특별한 존재라고 생각한다. 자유로운 오픈 마인드를 지녔기 때문에, 의외로 드라마틱한 스타일에 만족도가 높을 것이다.



ISFP 인간 고양이

호기심 많은 예술가다. 문학, 음악, 미술을 동경하지만 풍기는 이미지는 '조용하고 착한 아싸'. 딱딱하고 사무적인 태도나 규범을 싫어하며 순간과 모험을 즐기는 스타일이란 점에 착안해 언밸런스한 헤어&액세서리를 권유하면 즐거워할 것.



INTJ 지적인 단호박

돌부처 같은 원칙주의자. 관계성을 중시하는 인간적인 사람이기보다는 유능한 사람으로 비쳐지기를 바란다. 내적 이상과 기준이 높아 남과 자신에게 칭찬을 잘 하지 않는다. 타인이 칭찬을 해도 자기가 만족하지 못하면 무의미하다. 자신의 판단력에 대한 자신감이 넘칠 때는 의외의 모험을 감행하기도.

PLUS 미세먼치까지 완벽하게 케어하는 퓨어스마트 샴푸는 INTJ 유형이 만족할 만한 제품이다.



ISTP 고독한 에이스

위기 상황을 빠르게 해결할 줄 안다. 간섭과 권위주의를 싫어하고 사생활을 중요시하며 사회적 성공보다는 인생을 즐기는 대로 사는 편안함이 모토다. 그런가 하면 호기심이 왕성하며 낙관적이고 활기찬 편이므로 그에 맞는 헤어 컬러를 추천해도 좋겠다. 비교적 창의적이고 사고는 유연하면서 이해력이 빠른 편이니.



ISTJ 청렴결백한 논리주의자

학교 선생님들이 매우 좋아하는 유형이다. 튀지 않고 단정하며 정돈된 스타일이기 때문. 실제로 16가지 MBTI 유형 중 수능 성적 평균도 1위다. 논리적이고 책임감 있는 성격으로, 보수적이고 질서 있는 조직에서 일할 확률이 높다. 휴대폰에 지인들 이름이 모두 석자로 저장되어 있을 것.

PLUS 늘 반듯한 애티튜드에 헤어도 37 가르마를 선호하는 그녀에겐 크래프트 매트 왁스가 제격.



INTP 게으른 천재형

게으른 천재형

가끔은 지나치게 추상적이고 비현실적으로 생각하는 경향이 있다. 관심사에 대해서는 밤을 새워 말할 줄 아는 덕질파이지만, 주류 문화나 유행을 시도하는 데 관심이 없고 이를 사회적 현상으로 바라본다. 합리적인 비용에 관리하기도 쉬운 헤어스타일을 추천할 것.



2021 아모스 아카데미 정기 교육 프로그램

코로나19(코로나바이러스감염증-19) 확산 방지를 위해 정부 지침과 사회적 상황에 맞게 일부 교육과정을 연기·취소할 수 있습니다. 자세한 내용은 해당 시점의 공지를 참고해주세요.

교육 시작 일자

2월 3월

마스터 컬러 시스템	비기닝 스태프	컬러 입문 과정으로 색채의 세 가지 속성을 이해하고, 살롱 워크를 위한 컬러 기초 이론과 컬러 시술별 도포 테크닉을 익혀 전반적인 컬러의 기초를 마스터	본사 8·15·22일(월)	
	엑스퍼트 주니어, 디자이너	효과적인 컬러 시술을 위한 필수 과정으로, 아모스 염모제 라인의 다양한 활용법을 통한 헤어 살롱 염색 시술의 기본을 다지는 컬러 실무 과정	본사 8·15·22일(월) 부산 8·15·22일(월)	
마스터 펌 시스템	핫펌 테크닉 디자이너	열펌의 이론적 접근과 시술적 응용 매뉴얼로 매칭해 웨이브·곱슬·교정·손상 케어를 위한 열펌 시술 완성도를 높이는 과정	본사 3·10일(수)	광주 8·15일(월)
스페셜	마스터 관 살롱 컷 디자이너	스타일을 이해하는 데 도움이 되는 테크닉과 형태의 이해, 살롱 스타일 디스커백션, 응용 컷 사용법 및 텍스처 등을 익혀 개성 있는 헤어 디자인을 완성하기 위한 트렌드 스타일 컷 과정	본사 2·9·16·23일(화)	대구 2·9·16·23일(화)
	어라이브 씰 스타일 디자이너	컷트 선에 맞는 컬러 디자인과 완벽한 마무리를 위한 스타일링까지 완성하는 토틸 스타일 과정		본사 2·9·16일(화)
	살롱 커머셜 아이론 디자이너	아이론 펌을 하기 위한 이론부터 아이론 기초 테크닉, 남자 스타일과 여자 스타일을 완성해가는 과정	부산 2·9·16·23일(화) 대구 1·8·15·22일(월) 광주 2·9·16·23일(화)	본사 2·9·16·23일(화) 대전 2·9·16·23일(화)
	이미지 스타일링 스태프, 주니어	스타일링 이론 및 얼굴형과 모발 길이별 스타일 교육으로 고객 맞춤 제안이 가능한 스타일링 과정	본사 2·9·16일(화)	
	살롱 마케팅 디자이너	살롱에서 바로 활용할 수 있는 오프라인, 온라인 토틸 살롱 마케팅 과정		본사 2·9일(화)

| 정기 교육 문의 아모스 아카데미 02-6040-2088
| 접수 방법 교육 시작 1개월 전부터 아모스온을 통해 신청 가능(매월 1~28일 23시)
| 정기 교육 일정 확인 홈페이지, 헤어 스토리, 페이스북, 아모스온을 통해 일정 확인
| 교육 취소 규정 아모스온 취소 및 환불 규정에 따라 진행, 자세한 사항은 아모스온 참고



정기 교육 신청하기
아모스온 앱

SCAN IT TAKE IT

아모스프로페셔널의 Youtube LIVE ON 코로나19 속에서 살아남는 살롱 마케팅은?

모두가 어렵지만 코로나19 사태 속에서도 매출을 유지하기 위해 살롱을 재점검하고 대응해야 할 필요가 있다. 이를 위해 아모스프로페셔널 유튜브에서 살롱에 도움이 되는 선불권, 키핑, 묶음 판매, 각종 이벤트 등 적극적인 마케팅 방식은 물론 지치고 스트레스 받는 고객을 위한 힐링 매뉴얼에 대한 팁을 소개할 예정이다. 살롱 메뉴를 재설정해 바로 적용할 수 있는 유튜브 라이브 세미나에 모두 모일 것!

LIVE ON
amos professional

진행 미용실 마케터 뽀이사

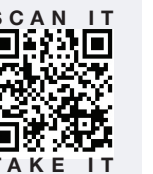
일시 2월 3일(수) 오후 8시

채널 유튜브 아모스프로페셔널 공식 계정

아모스프로페셔널 유튜브
유튜브에서 '아모스프로페셔널'을 검색
구독, 좋아요, 댓글, 알림 설정도 잊지 마세요!



아모스 유튜브 채널 QR코드



아모스프로페셔널
유튜브 공식 채널
바로가기
SCAN IT TAKE IT



COLORING TIME

코로나19로 야외에서 자연을 즐기거나 모임을 가지는 것이 어려운 요즘, 마음을 차분하게 하고 집중력을 키워주는 컬러링이 인기다. 아모스프로페셔널의 2021년 헤어 트렌드 룩으로 제작한 일러스트에 색칠을 하면서 5분만 힐링 타임을 가져보자.





칼라제닉 트루싱크 S 1제 80ml	BASIC	1.0	3.0	5.0	5.6	6.46	7.0	7.23	7.36	7.41	7.56	8.7	9.18	9.3	9.41					
		흑색	밤색	흑갈색	자주빛 흑갈색	자주 구리빛 어두운 갈색	갈색	황녹빛 갈색	자주 황빛 갈색	젓구리빛 갈색	자주 적빛 갈색	보라빛 밝은 갈색	청보라젓빛 어두운 황갈색	황빛 어두운 황갈색	젓구리빛 어두운 황갈색					
		9.46	10.0	10.2	10.23	10.4	11.1	11.3	11.41	12.13	12.3	13.0	13.41							
자주구리빛 어두운 황갈색	황갈색	녹빛 황갈색	황녹빛 황갈색	구리빛 황갈색	젓빛 밝은 황갈색	황빛 밝은 황갈색	젓구리빛 밝은 황갈색	황젓빛 금색	황빛 금색	밝은 금색	젓구리빛 밝은 금색									
칼라제닉 인트ensely 1제 80ml	INTENSE	2.11	7.17	7.57	8.11	8.21	8.22	8.55	8.81	8.88	9.76	11.21	11.34	11.46	12.56	13.33				
		강한 젓빛 어두운 밤색	보라 젓빛 갈색	보라적빛 갈색	강한 젓빛 밝은 갈색	젓녹빛 밝은 갈색	강한 녹빛 밝은 갈색	강한 적빛 밝은 갈색	젓청보라빛 밝은 갈색	진한 청보라빛 밝은 갈색	자주 보라빛 어두운 황갈색	젓녹빛 밝은 황갈색	황구리빛 밝은 황갈색	자주 구리빛 밝은 황갈색	자주적빛 금색	강한 황빛 밝은 금색				
		5.00	5.03	5.04	6.03	6.04	6.05	7.00	7.03	7.04	8.00	8.03	8.04	8.05						
진한 흑갈색	진한 황빛 흑갈색	진한 구리빛 흑갈색	진한 황빛 어두운 갈색	진한 구리빛 어두운 갈색	진한 적빛 어두운 갈색	진한 갈색	진한 황빛 갈색	진한 구리빛 갈색	진한 밝은 갈색	진한 황빛 밝은 갈색	진한 구리빛 밝은 갈색	진한 적빛 밝은 갈색								
칼라제닉 인트ensely 클로우(매션 그레이)	RB	6RB	7RB	8RB	9RB	5YB	6YB	7YB	8YB	9YB	10YB	60B	70B	80B	90B					
		자주빛 어두운 갈색	자주빛 갈색	자주빛 밝은 갈색	자주빛 황갈색	황빛 밤색	황빛 어두운 갈색	황빛 갈색	황빛 밝은 갈색	황빛 황갈색	자연스러운 밝은 황갈색	녹빛 어두운 갈색	녹빛 갈색	녹빛 밝은 갈색	녹빛 황갈색					
		3NB	5NB	6NB	7NB	8NB	9NB	10NB	6MB	7MB	8MB	6GB	7GB	8GB	7AB	8AB	BASE			
자연스러운 어두운 흑갈색	자연스러운 밤색	자연스러운 어두운 갈색	자연스러운 갈색	자연스러운 밝은 갈색	자연스러운 황갈색	자연스러운 밝은 황갈색	담적빛 어두운 갈색	담적빛 갈색	담적빛 밝은 갈색	금빛 어두운 갈색	금빛 갈색	금빛 밝은 갈색	젓빛 갈색	젓빛 밝은 갈색	아주 연한 젓빛 베이지색					
칼라제닉 인트ensely 클로우(매션)	NB	3NB	5NB	6NB	7NB	8NB	9NB	10NB	6MB	7MB	8MB	6GB	7GB	8GB	7AB	8AB				
		자연스러운 어두운 흑갈색	자연스러운 밤색	자연스러운 어두운 갈색	자연스러운 갈색	자연스러운 밝은 갈색	자연스러운 황갈색	자연스러운 밝은 황갈색	담적빛 어두운 갈색	담적빛 갈색	담적빛 밝은 갈색	금빛 어두운 갈색	금빛 갈색	금빛 밝은 갈색	젓빛 갈색	젓빛 밝은 갈색				
		7N	9N	11N	7Y	9Y	11Y	70	90	110	7R	9R	11R							
자연스러운 갈색	자연스러운 황갈색	자연스러운 금색	황빛 갈색	황빛 황갈색	황빛 금색	녹빛 갈색	녹빛 황갈색	녹빛 금색	자주빛 갈색	자주빛 황갈색	자주빛 금색									
보타닉 컬러	AB	7AB	9AB	7LB	9LB	5BB	7BB	9BB	11BB	7CB	9CB	7GB	9GB	3NB	5NB	7NB	9NB	11NB	70B	90B
		젓빛 갈색	젓빛 황갈색	연보라빛 갈색	연보라빛 황갈색	담갈빛 밤색	담갈빛 갈색	담갈빛 황갈색	담갈빛 아주밝은 황갈색	구리빛 갈색	구리빛 황갈색	금빛 갈색	금빛 황갈색	자연스러운 어두운 흑갈색	자연스러운 밤색	자연스러운 갈색	자연스러운 황갈색	자연스러운 아주밝은 황갈색	녹빛 갈색	녹빛 황갈색
		1.0	3.0	5.0	4.34	5.3	8.3	5.43	칼라제닉 프루 스포츠 커버 150ml, 1000ml	NEW	NEW	칼라제닉 디파이너 1제 80ml	VIOLET	ASH						
흑색	어두운 갈색	밝은 갈색	오렌지 골드빛 갈색	밝은 골드빛 갈색	골드빛 밝은 황갈색	밝은 골드 구리빛 갈색	블랙	내추럴 브라운	진한 보라색	어두운 회색										
칼라제닉 모노톤	MONO TONE	00	88	08	L74	L75	L7	M7	M74	D7										
		쉬머링 글로스	슬레이트 그레이	카본 블랙	시에나 오렌지 브라운	시에나 베이지 브라운	시에나 브라운	엄버 브라운	엄버 오렌지 브라운	세피아 다크 브라운										
		01	02	03	04	05	06	11	55											
카민 레드	네이플스 옐로우	코발트 블루	버릴리언 오렌지	버릴리언 그린	울트라 바이올렛	셀 핑크	샬 그린 카키													

인쇄된 컬러와 실제 모발에서 구현된 색상이 다소 차이가 날 수 있습니다.

COLOR CHART

COLOR	영구 염모	컬러제닉 트루싱크 S 80 ml	컬러제닉 잇츠 글로우 패션 그레이 80 ml	컬러제닉 잇츠 글로우 패션 커버 80 ml	컬러제닉 프로 스피드 150 ml · 1000 ml	컬러제닉 녹차빛채 150 ml · 150 ml	헤어 매니큐어	컬러루시드 200 g	컬러제닉 트루싱크 S 디벨로퍼3 1000 ml	컬러제닉 트루싱크 S 디벨로퍼6 1000 ml	컬러제닉 트루싱크 S 디벨로퍼9 1000 ml	컬러제닉 잇츠 글로우 디벨로퍼3 1000 ml	컬러제닉 잇츠 글로우 디벨로퍼6 1000 ml	컬러제닉 잇츠 글로우 디벨로퍼9 1000 ml		
	영모 기타	컬러제닉 디파이너 1개 80 ml	컬러제닉 헤어 블러치 500 g	컬러제닉 멀티 리우버 120 ml	컬러제닉 퀵 본드 300 ml	컬러루시드 에이드 컨트롤러 500 ml	컬러제닉 스텝 프로텍터 100 ml	영모 기타	루미네이터 익스트림 400 ml, 크림/리퀴드 500 ml	루미네이터 하드 400 ml, 크림/리퀴드 500 ml	루미네이터 노멀 400 ml, 크림/리퀴드 500 ml	루미네이터 소프트 400 ml, 뉴트럴라이징 리퀴드 500 ml	영모 기타	루미네이터 익스트림 400 ml, 크림/리퀴드 500 ml	루미네이터 하드 400 ml, 크림/리퀴드 500 ml	루미네이터 노멀 400 ml, 크림/리퀴드 500 ml
COLOR	영모 기타	컬러제닉 파워 샴푸 300 ml	컬러제닉 파워 리뉴 크림 500 ml	컬러제닉 파워 컨트롤 크림 400 ml	아미노 매직샷팅폼 익스트림 400 ml, 크림/리퀴드 500 ml	아미노 매직샷팅폼 노멀 400 ml, 크림/리퀴드 500 ml	블름샷팅폼 100 ml	영모 기타	루미네이터 파워 버퍼 300 ml	루미네이터 파워 리뉴 크림 500 ml	루미네이터 파워 컨트롤 크림 400 ml	아미노 매직샷팅폼 익스트림 400 ml, 크림/리퀴드 500 ml	아미노 매직샷팅폼 노멀 400 ml, 크림/리퀴드 500 ml	블름샷팅폼 100 ml		
	PERM	멀티퍼밍	발효곡물폼 100 ml · 125 ml	실기 블루밍폼 150 ml	아쿠아 메메이드 폼 150 ml	취핑 컷리폼 150 ml	컬업 롤링폼 150 ml	아쿠아-인 플러스 400 ml	일반퍼밍	인리치 스왑폼 150 ml	파인퍼 치오폼 100 ml	PERM SUPPORT	너리상샷 CMC 500 ml	3D-하이퍼 PPT 300 ml × 2 개		
PERM	PERM	루미네이터 파워 버퍼 300 ml	루미네이터 파워 리뉴 크림 500 ml	루미네이터 파워 컨트롤 크림 400 ml	아미노 매직샷팅폼 익스트림 400 ml, 크림/리퀴드 500 ml	아미노 매직샷팅폼 노멀 400 ml, 크림/리퀴드 500 ml	블름샷팅폼 100 ml	PERM	루미네이터 파워 버퍼 300 ml	루미네이터 파워 리뉴 크림 500 ml	루미네이터 파워 컨트롤 크림 400 ml	아미노 매직샷팅폼 익스트림 400 ml, 크림/리퀴드 500 ml	아미노 매직샷팅폼 노멀 400 ml, 크림/리퀴드 500 ml	블름샷팅폼 100 ml		
	PERM	멀티퍼밍	발효곡물폼 100 ml · 125 ml	실기 블루밍폼 150 ml	아쿠아 메메이드 폼 150 ml	취핑 컷리폼 150 ml	컬업 롤링폼 150 ml	아쿠아-인 플러스 400 ml	일반퍼밍	인리치 스왑폼 150 ml	파인퍼 치오폼 100 ml	PERM SUPPORT	너리상샷 CMC 500 ml	3D-하이퍼 PPT 300 ml × 2 개		
SUPPORT	베이직 케어	컬러&폼 샴푸, 컨디셔너 1000 g · 1000 ml	딥 클린 샴푸, 컨디셔너 1000 g · 1000 ml	아쿠아 밸런싱 마스크 1000 ml	모이스처 밸런싱 헤어 로션 300 ml	소프트닝 컨디셔너 250 ml	베이직 케어	컬러&폼 샴푸, 컨디셔너 1000 g · 1000 ml	딥 클린 샴푸, 컨디셔너 1000 g · 1000 ml	아쿠아 밸런싱 마스크 1000 ml	모이스처 밸런싱 헤어 로션 300 ml	소프트닝 컨디셔너 250 ml				
	보타닉 캄	보타닉 캄(컬러) 80 ml	보타닉 캄 디벨로퍼3 1000 ml	보타닉 캄 디벨로퍼6 1000 ml	보타닉 캄 딥 퓨리피잉 샴푸 300 g	보타닉 캄 모이스처 너리상 샴푸 300 g	보타닉 캄 컨센트레이티드 너리상 마스크 150 ml	보타닉 캄 에센셜 오일 30 ml								
BOTANIC CALM	CARE	보타닉 캄(컬러) 80 ml	보타닉 캄 디벨로퍼3 1000 ml	보타닉 캄 디벨로퍼6 1000 ml	보타닉 캄 딥 퓨리피잉 샴푸 300 g	보타닉 캄 모이스처 너리상 샴푸 300 g	보타닉 캄 컨센트레이티드 너리상 마스크 150 ml	보타닉 캄 에센셜 오일 30 ml								
	CARE	보타닉 캄(컬러) 80 ml	보타닉 캄 디벨로퍼3 1000 ml	보타닉 캄 디벨로퍼6 1000 ml	보타닉 캄 딥 퓨리피잉 샴푸 300 g	보타닉 캄 모이스처 너리상 샴푸 300 g	보타닉 캄 컨센트레이티드 너리상 마스크 150 ml	보타닉 캄 에센셜 오일 30 ml								

SCALP	퓨어스마트	퓨어스마트 샴푸 (프레시) 500 g	퓨어스마트 샴푸 (모이스트) 500 g	퓨어스마트 샴푸 (클) 500 g	퓨어스마트 팩 300 ml	퓨어스마트 필링 20 ml × 6 개	PERFECT RENEW	그린티 액티브 샴푸 500 g	그린티 액티브 팩 250 ml	그린티 액티브 앰플 50 ml			
	녹차실감	녹차실감 샴푸 (자성 두피 타입) 500 g	녹차실감 샴푸 (중·건성 두피 타입) 500 g	녹차실감 샴푸 (민감성 두피 타입) 500 g	녹차실감 모이스처 팩 250 ml	녹차실감 스킵 토닉 80 ml	녹차실감 볼륨 미스트 140 ml	녹차실감 볼륨 무스 200 ml					
EXTEND WAVE	컬링 에센스	컬링 에센스 2X 150 ml	컬링 에센스 150 ml	리페어 시카	리페어 시카 워터폴 750 ml	리페어 시카 프로틴 750 ml	리페어 시카 루미 750 ml	리페어 시카 트리트먼트 200 ml	리페어 시안	리페어시안 히트업 솔루션 200 ml	리페어시안 오일 세럼 80 ml	리페어시안 나이트 크림 180 ml	리페어시안 모이스처 에센스 100 ml
	REPAIR DAMAGE	리페어포스 샴푸 500 g	리페어포스 키트 트리트먼트 750 ml · 250 ml	리페어포스 키트 트리트먼트 CMC 200 ml	리페어포스 리뉴 마스크 CMC 200 ml	리페어포스 헤어 BB크림 100 ml	리페어포스 테라피 에센셜 오일 100 ml						
REPAIR DAMAGE	리페어포스	리페어포스 샴푸 500 g	리페어포스 키트 트리트먼트 750 ml · 250 ml	리페어포스 키트 트리트먼트 CMC 200 ml	리페어포스 리뉴 마스크 CMC 200 ml	리페어포스 헤어 BB크림 100 ml	리페어포스 테라피 에센셜 오일 100 ml						
	미용 기기	매직기 32 · 25 · 19 mm	아이론 18 · 12 · 6 mm										
EXTEND COLOR	칼라포스	칼라포스 프로텍티브 샴푸 500 g	칼라포스 리브 인 트리트먼트 180 ml	칼라포스 CC 미스트 140 ml	새틴 플레저	새틴 플레저 오일 50 ml	새틴 플레저 오일 미스트 110 ml	BEAUTY TOOL	매직기 32 · 25 · 19 mm	아이론 18 · 12 · 6 mm			
	STYLE EXPRESSION	크래프트 매트 왁스 80 ml	크래프트 내추럴 왁스 80 ml	크래프트 프리즈 왁스 110 ml	몰딩 젤 300 ml	몰딩 글레이즈 300 ml	락킹 스프레이 300 ml	디자인 스프레이 450 ml	락킹 피니셔 200 ml	볼륨 프라이머 200 ml			

amos
PROFESSIONAL