

HAIR STORY



03

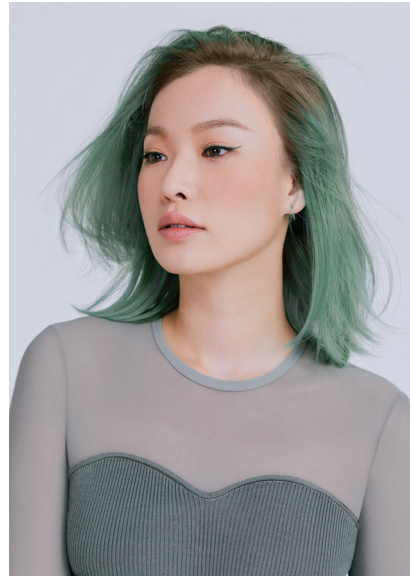
PROFESSIONAL

www.amosprofessional.com

VOL.204 MARCH 2021

MARCH 2021

CONTENTS



COVER

모발에 선명한 컬러와 윤기를 부여하는 컬러 매니큐어, 칼라루시드의 '비리디언 그린', '코발트 블루'로 완성한 파스텔 파라다이스 스타일.

- 02 **ZOOM IN**
사회적 거리 두기로 홈 케어가 필수인 상황이 됐다. 고객에게 리페어 시카 라인으로 하는 홈 케어를 적극 권장할 것.
- 04 **RECOMMEND**
매일 사용하는 샴푸 손상모나 두피에 대한 고민을 해결해주는 제품을 골라 사용해 볼 것. 니즈에 따라 아침저녁 샴푸를 선택하는 즐거움을 느껴보자.
- 06 **NEW**
헤어 디자이너들이 제품 개발에 참여한 살롱 마스터 라인의 첫 야심작! 듀얼 퍼펙터는 두피와 모발 손상을 원 스텝으로 해결한다.
- 08 **SUPER PROFESSIONAL**
컬처앤네이처 목혁수 원장이 완성한 헤어 사진에 언제나 '#펌끝나고마구말리기만한머리'라는 해시태그가 꼬리표처럼 달려 있는 이유.
- 10 **SERIES**
유튜브 채널 '염색반장레시피'의 성호 원장이 칼라제닉 트루싱크 S 8,22로 구현하는 카키 브라운 염색의 모든 노하우를 전격 공개한다.
- 12 **ASSIST U**
실력자에겐 응당 원기옥을 모으기 위해 쓰는 장비가 있기 마련. "내 튜레이에 10년 동안 자리 잡은 툴을 소개합니다!"
- 14 **HAIR Q**
고객이 생각하는 태슬컷과 헤어 디자이너가 익힌 태슬컷은 서로 다를 수 있다. 그 차이는 대체 왜 생기는 것일까?
- 16 **ACADEMY**
아모스 아카데미 정기 교육 프로그램
- 17 **AMOS NEWS**
프로페셔널이라면 누구보다 빨리 알아야 할 뉴스!

아모스프로페셔널 헤어 스토리 통권 204호
발행일 2021년 3월 1일 발행처 (주)아모스프로페셔널 발행인·편집인 박대훈 책임 편집 이현
편집 진행 더북컴퍼니 <STYLER> 김윤아 디자인 뮤트스튜디오 제품 사진 이주혁 출력·인쇄 동아출판

제품 구입 안내 아모스프로페셔널은 헤어 살롱 전문 브랜드로, 제품 입점 문의는 아모스프로페셔널 공식 채널
(www.amosprofessional.com/080-023-0707)을 통해 확인할 수 있습니다.

고객상담실 080-023-0707

amos
PROFESSIONAL
fashion inspired,
professional touched

| 리페어 시카 프로틴 인텐시브 크림



어떤 제품을 써도 개선되지 않는 초극손상모엔 빈틈없이 촘촘하게 단백질 침투시키는 것이 해답. 신제품 리페어 시카 프로틴 인텐시브 크림은 단백질 케어는 물론 강한 열로부터 모발을 보호하는 리브-온 타입 제품이다.

시카 단백질™에 슈퍼 콜라겐까지!
극손상모 구출 작전



극손상모 구하러 온 시카 군단

사회적 거리 두기로 홈 케어가 필수가 됐다. 펴이나 염색을 한 고객에게엔 리페어 시카 라인으로 홈 케어를 권해볼 것. 클리닉 라인에서 시작된 제품이기에 효과를 믿을 수 있다.



NEW

리페어 시카 프로틴 인텐시브 크림

리페어 시카 트리트먼트

손상모 큐티클
거칠기 개선 ↑
141%

230°C 열 손상
보호 ↑
(미처리 대비)
15.8%

손상모
영김 개선 ↑
43%

시험 항목 염색으로 인한 손상 tress에서의 모발 큐티클 개선(거칠기), 염색으로 인한 손상 tress에서의 모발 영김 개선 인모 tress에서의 모발 열 손상 보호(거칠기)
시험 기관 피앤케이 피부임상연구소(주)
기간 2020년 12월 22일~29일
시험 대상 손상모 tress 총 40개 (모발 큐티클 20개, 모발 영김 20개), 인모 tress 총 40개 (열 손상 보호 제품 사용군 20개, 미사용군 20개)
시험 제품 리페어 시카 프로틴 인텐시브 크림

ZOOM IN

“단 2분 투자로 마치
살롱에서 클리닉을 받은
느낌이에요.”

리페어 시카 트리트먼트
시카 콤플렉스로 모발을 힘 있게 케어한다.

TEXTURE 부드럽고 퍼짐성 좋은 크림 제형의 워시오프 타입 트리트먼트.

“빛자루같이 거칠고 뽀뽀한
모발도 매끄럽게 만들어줘요.”

NEW 리페어 시카 프로틴 인텐시브 크림
농축된 단백질 케어와 강한 열에도 우수한
보호력으로 매일 생기는 손상을 예방해준다.

TEXTURE 리브-온 타입 크림으로
손상된 모발을 매끄럽게 케어한다.

BEFORE
&
AFTER

영김·끊김·푸석함, 3종 헤어 고민 안녕~



A씨 탈색 4회, 염색 7회(6개월 이내) B씨 탈색 3회, 염색 3회(6개월 이내)

Before 자사 샴푸 사용(트리트먼트 무처리)
After 자사 샴푸, 리페어 시카 트리트먼트, 리페어 시카 프로틴 인텐시브 크림 사용
* 모발 상태에 따라 개인 차가 있을 수 있습니다. **활영 기관 피앤케이 피부임상연구소(주)**

함께 쓰면 좋은 제품

**리페어 시카
살롱 클리닉 라인**
모발의 손상정도와 타입에 따라 힘
있게 가꿔주는 시카 케어 라인.



탈색 N번 차도 달라지는
3 STEP 홈 케어



STEP 1 미온수로 샴푸를 한다.



STEP 2 타월로 가볍게 물기를 제거하고, 손상된 모발 위주로 적당량 도포한 다음 2분 후 행군다.



STEP 3 타월 드라이한 젖은 모발에 내용물을 덜어 손상된 모발 위주로 고르게 도포한 후 완벽하게 말린다.

선택의 즐거움

이 샴푸 한 병에 꽃과 민트 아로마는 물론, 손상모와 두피 고민을 해결하는 솔루션이 탑재되어 있다.
이를 매일 아침저녁 취사 선택하는 즐거움을 누리볼 것.

가장 쉬운 손상모 케어, 리페어포스 샴푸

- 1 모발 부드러움 강화**
FLOWER-SOFTNESS™
라벤더·연꽃·들국화 추출물로 이루어진 플라워 소프트닝 콤플렉스가 꽃잎 표면처럼 모발에 보습과 부드러움을 부여한다.
- 2 외부 보호막 강화**
OIL-PROTECTING LAYER
여섯 가지 오일 콤플렉스* 함유량 증가로 모발 장벽 보호력이 더욱 강화되어 외부 자극으로 인한 손상을 최소화한다.
* 6가지 오일 콤플렉스 아르간캐넌 오일, 호호바씨 오일, 마카다미아 오일, 포도씨 오일, 쌀겨 오일, 동백나무씨 오일
- 3 파우더리 그린 플로럴 향**
SENSORY SCENT
봄을 상징하는 신선한 튜립 향과 재스민 향이 어우러져 오감을 만족시킨다.



“리페어포스 샴푸는 손상된 모발을 즉각적으로 부드럽게 해줘요. 특히 샴푸 후 행굴 때 그 부드러움을 바로 느낄 수 있죠. 모발이 거칠어지고 자주 영킨다면, 새로워진 리페어포스 샴푸를 써보세요.”
아모스프로페셔널 BM팀 담당 박주현

하루 종일 산뜻한 두피, 퓨어스마트 샴푸

매일 사용하기 딱 좋은 온 가족 샴푸
비듬, 각질, 건조에 의한 가려움, 피지 등 복합적인 두피 고민을 해결하기 위해 5대 성분을 배합한 두피 청정 솔루션 스칼피어 콤플렉스* 기술을 적용했다. 또 초미세먼지 99.9% 제거 효과까지 발휘한다.
* 스칼피어 콤플렉스 두피의 복합적인 고민을 해결하는 두피 청정 솔루션(원료적 특성에 한함). 클림바졸, 소듐살리실레이트, 생강 추출물, 솔잎 추출물, 유칼립투스 복합 성분



+ 퓨어스마트 팩
미세먼지와 비듬까지 제거해주는 두피 청정 팩, 300ml



“두피가 민감한 편이라 사용하는 샴푸에 따라 두피 컨디션이 달라져요. 퓨어스마트 샴푸 프레시를 사용하니 두피가 기름지지 않고 깔끔한 느낌이 지속돼 편안했어요.” 블로거 아리푸

“왁스와 스프레이를 이용해 자주 스타일링하는 편이라 샴푸의 세정력을 아주 중요하게 생각해요. 퓨어스마트 샴푸 프레시는 뛰어난 세정력과 쿨링 효과가 느껴져 너무 좋았어요. 풍성하면서 부드러운 거품이 노폐물을 짝 빨아들이는 기분!” 블로거 솔직한 임균





두피 케어, 모발 케어 한 번에 안 될 이유 있나요?

살롱 마스터 듀얼 퍼펙터는 두피와 모발 손상을 모두 걱정하는 고객의 고민을 원 스텝으로 해결하기 위해 탄생했다. 잦은 염색과 펌으로 건조하고 예민해진 두피에 진정과 보습 효과를, 거칠어진 모발에는 탄력을 부여해보자. 살롱 마스터 1기 헤어 디자이너 5명이 개발부터 품평까지 참여했다.

NEW



살롱 마스터 듀얼 퍼펙터 탄생!

아모스 살롱 마스터 라인의 첫 제품, 듀얼 퍼펙터를 제일 처음 소개한다. 염색과 펌 후 두피와 모발을 동시에 케어하고 싶은 고객, 반복된 염색으로 모발 손상과 두피가 고민인 고객에게 꼭 필요한 제품이다.

2~3분이면 두피와 모발 케어 한 번에 완료!

염색 or 펌 → 샴푸 → 듀얼 퍼펙터 도포 후 약 2~3분간 핸드링한 다음 행귀서 마무리할 것.

* 모발 길이별 권장량: 턱선 아래 길이 10~15ml, 어깨선 아래 길이 20~25ml, 가슴선 아래 길이 30~35ml(머리숱에 따라 조절 가능)

살롱 마스터 듀얼 퍼펙터가 특별한 이유 4



모발 pH 케어

염색이나 펌 후 알칼리 중화에 영향을 미쳐 모발 pH 감소*에 도움.



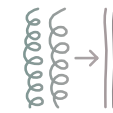
두피 보습 작용

염색이나 펌 후 자극받은 두피에 수분 공급을 통한 진정 & 보습.



모발 탄력 케어

Protein Botanic Solution™을 함유한 제형으로 염색, 펌 후 모발 탄력** 케어.



컨디셔닝 강화

모발에 착붙! 특허출원*** 조성물을 적용한 밀크 제형으로 모발 컨디셔닝 강화.

아모스 살롱 마스터 라인이란?

헤어 디자이너들의 현장 경험을 바탕으로 제품이 개발되는 신규 라인이다. 이를 통해 염색과 펌의 완성도를 한껏 높일 수 있으며, 첫 제품인 살롱 마스터 듀얼 퍼펙터를 시작으로 제품군이 점차 다양해질 예정이다 기대할 것.

* ** 염색과 펌 후 무처리 대비 살롱 마스터 듀얼 퍼펙터의 흑모 트레스 시험 결과 염색 아모스 잇츠클로우 6NB 펌 아모스 발효곡물 펌
*** 특허출원번호 10-2020-0122441

제품 개발에 참여한 헤어 디자이너 5인의 추천사



“특히 새치 염색 후 꼭 필요한 제품으로 추천합니다.”



“청량감 덕분에 남성 고객의 마음까지 사로잡을 수 있어요.”



“펌이나 염색 후 중간 단계 없이 한 번만 사용하면 돼요.”



“방치 시간이 짧아도 두피는 개운하고 모발은 부드러워져요.”



“혼자 많은 고객을 상대하는 헤어 디자이너에게 필수예요.”



염색반장의 아모스 컬러 깨기 ①탄

동양인에게 착붙, 카키 브라운

유튜브 채널 '염색반장레시피'를 운영 중인 성호 원장. 염색 분야를 끊임없이 탐구해온 결과물을 전국의 프로페셔널들과 5월까지 매달 나누고자 한다. 이달에는 칼라제닉 트루싱크 S 8.22로 구현한 붉은 기 없는 카키 브라운 염색법이다.

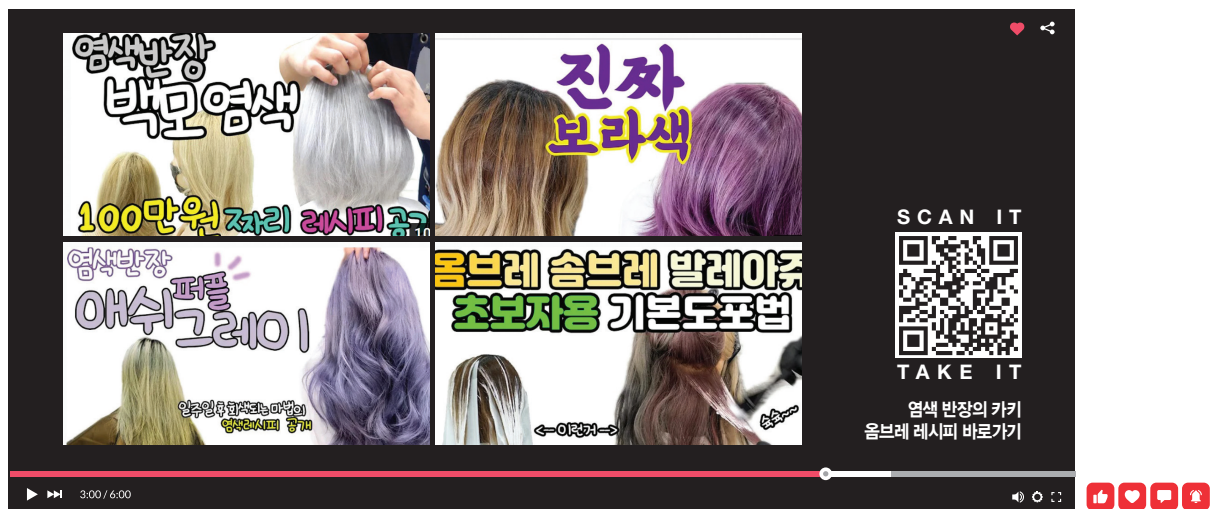


안녕하세요. 염색반장입니다. <HAIR STORY>를 통해 염색 시크릿 레시피를 소개하게 되어 기쁩니다. 제 방법이 정답은 아니지만, 이를 참고해서 자신만의 방식으로 정립하면 많은 도움이 될 거예요. 앞으로 기대해주세요.

새로운 시즌을 앞두고 이미지 변신을 하고 싶어 하는 고객들에게 자주 듣는 질문이 "이번 시즌 유행하는 컬러는 뭐예요?", "저에게 잘 어울리는 컬러를 추천해주세요"일 거예요. 그동안 무난한 브라운 계열을 추천했다면, 올해는 색다르게 카키 브라운 컬러를 추천하면 어떨까요?

붉은 기 없는 트루싱크 S 8.22는 동양인의 노랄고 붉은 피부 톤도 화사하게 표현해주는 마법 같은 제품입니다. 개인적으로 만족도가 가장 높은 아모스프로페셔널의 카키 컬러인 트루싱크 S 8.22를 사용한 레시피를 공개할게요. 우리 함께 성장해요!

YouTube KR



옴브레 효과가 더해진 카키 브라운

봄맞이 멋 내기 염색 고객에게 옴브레 카키 컬러를 추천해보세요. 옴브레 선을 높게 잡으면 오랫동안 스타일을 유지할 수 있어 주기적인 뿌리 염색이 부담스러운 고객들의 만족도가 높습니다. 탈색 후 카키 컬러가 입혀지기 때문에 단독으로 사용해 선명한 카키빛 연출이 가능합니다.



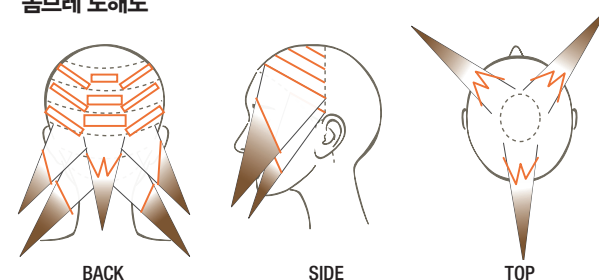
*베이스 레벨 옴브레 염색(14L)

RECIPE 트루싱크 S 8.22(3%, 6% 산화제 1:1)

자세한 레시피는 '염색반장레시피' 채널의 카키 옴브레 영상을 참고하세요.

TIP 두피에 가까운 뿌리 부분부터 원 터치 도포. 샴푸 시 에멀전(담수 행균) 필수

옴브레 도해도



새치와 퇴색된 모발을 위한 카키 브라운

새치 커버! 더이상 어둡게 하지 마세요. 새치가 있는 뿌리 부분에는 잇츠글로우 패션 그레이 80B로, 기염모 부분에는 트루싱크 S 8.22로 카키 브라운 염색을 해보세요. 새치 염색과 기염모 염색의 경계 부분에 꼼꼼한 핸들링 작업으로 얼룩 방지는 필수!



*베이스 새치 20%, 쿠퍼 브라운 염색 후 11~12L로 퇴색

RECIPE 뿌리 잇츠글로우 패션 그레이 80B(6% 산화제)

기염모 트루싱크 S 8.22(3% 산화제), 칼라루시드 샵 그린 카키 20%

TIP 탈색 없이 진한 카키를 원한다면 트루싱크 S 8.22에 칼라루시드 샵 그린 카키를 활용해 더욱 선명한 카키빛을 연출해볼 것. 모발 끝 쪽이 퇴색되었기 때문에 칼라루시드 애시드 컨트롤러로 pH 밸런스를 조절하고, 모발 컬러를 확인하며 평소보다 방치 시간을 길게 둔다.



| 개인의 모발 상태, 베이스 컬러 등에 따라 결과가 상이할 수 있습니다.
| 실제 눈에 보이는 카키빛으로 사진을 보정했습니다.
| 염색반장의 주관적 경험을 바탕으로 기술했습니다.

카키 브라운 염색, 이 세 가지도 꼭 기억하세요!

- 1 붉은 기를 싫어하는 고객에게는 트루싱크 S 8.22 단독 사용이 베스트였어요. 밝지 않은 기염모에는 매트한 브라운 컬러로 잘 표현됩니다.
- 2 트루싱크 S의 카키빛은 13~15L에서 가장 잘 구현됩니다. 당연히 버진 헤어 염색 시에는 매트한 브라운 컬러로 표현됩니다.
- 3 보다 선명한 컬러의 카키 반사 빛을 희망한다면? 트루싱크 S 8.22와 칼라루시드 샵 그린 카키를 함께 써주세요. 모발 내 카키 색소가 이중으로 작용해 선명한 카키빛이 연출돼요. 카키 반사 빛이 오래가고, 퇴색될 때 붉은 기 없는 매트 브라운이 잘 착색됩니다.





내 · 툴 · 소

“내 소중한 툴을 소개합니다!” 실력자에게엔
응당 원기옥을 모을 때 쓰는 장비가 있기 마련.
쓰면 쓸수록 감탄하게 되어
츄레이나 벨트에 늘 자리 잡고 있는 바로 그 툴!



미스틱 세라믹 포큐파인 롤 브러쉬

☑고객을 행복하게 하는 볼륨

카이작 원장 카이 SAYS 미스틱 세라믹 포큐파인 롤 브러쉬를 10년간 사용 중입니다. 폼이나 커트를 마치고 최종 드라이 단계에서 늘 이 롤 브러쉬로 뿌리 볼륨을 살려주면 고객들이 기뻐하시죠. 그래서 제겐 이 브러쉬가 제 2의 손! 꼬리빗으로 사이사이 끼여 있는 모발을 제거하고 살균 탈취제를 뿌려서 완벽히 건조시켜 관리합니다.



덴멘 카본 커트빗, 켄트 브러쉬

☑여성과 남성 헤어 마무리는 다르니까요

제니하우스 프리모 태성 팀장 SAYS 왼쪽의 덴멘 카본 커트빗은 드라이 후 헤어 결을 잡는 데 유용해서 정말 오래 쓰고 있어요. 특히 남성들의 포마드 헤어 결을 깔끔하게 잡는데 탁월하죠. 그런가 하면 켄트 브러쉬는 여성 고객의 머릿결을 부드럽게 만들어주는 툴로, 웨이브를 넣은 후 브러싱하면 공기를 가득 품은 듯 풍성한 스타일을 만들 수 있습니다.



가든 미용 가위와 핀셋

☑왼손잡이 디자이너의 선택

우선 헤어&메이크업 정다빈 부원장 SAYS 왼손잡이여서 왼손잡이용 가위를 찾다가 가든 미용 가위(Garden Scissors)를 만나게 되었는데요. 그림감이 좋고 커트도 잘돼서 슬라이싱, 장가위 등을 모두 구비해 사용 중입니다. 골드 컬러의 드라이 핀셋은 바다가 제품이에요. 술이 많거나 길면 힘이 흠뻑 흘러내리는 핀셋이 많은데, 이 제품은 모발을 단단하게 고정해줄 뿐 아니라 컬러도 참 예뻐 기분 좋아요. 하얀색 커트 핀셋은 다카라 제품으로, 역시 모발을 팽팽하게 잡아줘 커트할 때 최고예요.

WHAL 헤어 트리머

☑신속한 잔머리 라인 정리

빗앤북 원장 박내주 SAYS 바쁜 남자 아이돌을 다수 담당하고 있어서 어떻게 하면 좀 더 빠르고 정확하게, 또 편안하게 커트를 마칠 수 있을까 고민해요. 그러다 만난 것이 바로 이 헤어 트리머 WHAL Chromini T cut. 타사 제품보다 더 정교하고 깔끔하게 잔머리나 라인을 정리하기 좋아요. 디테일한 커트를 할 때 절삭력도 굿!



미즈다니 비드라이 가위

☑질감과 양감을 살리는 필살기

살롱하츠 원장 광대혁 SAYS 웨트 커트가 끝나고 드라이 커트 시에 질감 처리와 양감 처리를 위해 이 슬라이싱 가위를 사용합니다. 미즈다니 비드라이 가위는 한쪽 날이 더 날렵해 한결 슬라이딩하기 쉽고 디테일한 작업도 잘돼요. 이틀에 한 번은 가위 틈새까지 위생적으로 관리하고, 마감 후에는 오일로 깨끗하게 닦아줍니다.



조웰 가위

☑조각 커트에 특화

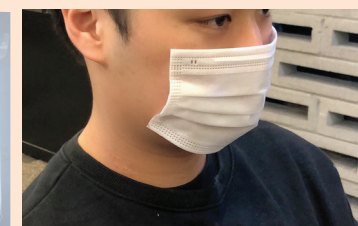
커티즘바이 원장 제시카 SAYS 영국 미용박람회에서 구입한 조웰 가위 5.5인치를 쓰고 있어요. 제가 추구하는 조각 커트에 특화되어 절대 밀리지 않죠. 10년 전 20만원에 구입했는데 현재 100만원 정도 하는 걸로 알고 있어요. 쓸 때마다 가격 대비 퀄리티가 정말 좋다고 쓸 때마다 생각해요. 따로 관리하지 않아도 날이 잘 유지돼 만족도 최상!



네트워크 기본 가위

☑16년 차에도 제 역할을 하는 연륜

MAVEN" by BUMHO 원장 범호 SAYS 2005년부터 줄기차게 사용한 네트워크의 가위(가운데) 6.6인치입니다. 이 정도 나이를 먹으면 밀려나기 마련인데, 이 가위는 정교함 대신 텍스처를 살려 감성적인 마무리하는 장점을 발휘하네요. 가위는 무척 예민하기 때문에 충격을 조심하며 모질에 따라 골라 쓰면 오래 사용할 수 있어요.



BCA 이어프리 데일리 마스크

☑고객들에게 사랑받는 위생용품 서비스

순수 청담본점 수석실장 예산 SAYS 서로의 안전과 쾌적한 살롱 워크를 위한 툴을 소개하고 싶어요. 바로 끈 없는 마스크인데요. 염색을 할 때 마스크 끈에 염색약이 묻어 고객이 얼마나 불편해하는지 몰라요. 프로페셔널들이 샴푸와 커트를 할 때도 참 거주중스럽죠. 이럴 때 BCA 이어프리 데일리 마스크의 의료용 양면테이프를 떼서 붙여드려요.



amos
PROFESSIONAL

×
Coloso.

아모스프로페셔널과
콜로소가 함께
매달 헤어 디자이너들의
다양한 공금증을
해결해드려요!

고객님, 이 태슬컷이 아니라고요?

배운 그대로 정성 들여 커트했는데 고객은 이 스타일이 아니라며 실망한다. 고객이 원하는 커트란 도대체 어떤 것이란 말인가? 같은 태슬컷이라도 헤어 디자이너가 배운 것과 고객이 원하는 포인트가 다를 수 있다는 사실!



태슬컷

헤어 디자이너 쿠키

내추럴하면서 관리하기 편한 스타일,
2030 여성 고객이 원하는
디자인을 구현해 많은 사랑받고 있는
헤어 디자이너 쿠키가
고객과 디자이너의 생각에
차이가 나는 원인을 알려준다.



애플컷 BEFORE AFTER

쿠키 선생님, 고객과 헤어 디자이너가 각자 생각하는 디자인이 왜 다른 걸까요?

시대에 따라 스타일이 변하기 때문이에요. 우리가 기존에 배운 디자인을 구현하는 방법은 최근 고객들이 많이 찾는 디자인과 기본 틀만 같을 뿐 결과물이 다릅니다. 그렇기 때문에 고객이 "태슬컷 하러 왔어요"라고 했을 때 머릿속에 있는 디자인을 살리기보다는 최근에 많이 하는 태슬컷을 사진으로 확인하고 진행하시길 추천합니다.

고객이 원하는 스타일을 잘 모르겠어요. 같은 디자인인 것 같은데...

같은 디자인도 질감 처리를 어떻게 하나에 따라 분위기가 달라져요. 태슬컷을 예로 들어볼게요. 우리가 배운 디자인은 끝이 무거운 형태의 도시적 느낌이 나는 똑단발이죠. 하지만 제 고객 대부분은 끝이 가벼운 깔끔한 느낌을 원하세요. 차갑고 도시적인 느낌을 원하는가, 깔끔하고 담백한 느낌을 원하는가, 그 차이에 있다고 봐요.

저는 요즘 태슬컷을 할 때 블런트를 사용하기보다 기장을 남겨두고 한 단계씩 커트하며 아웃 컵을 살려 따로 손질하지 않아도 자연스럽게 모양이 잡히도록 하고 있어요.

고객이 원하는 디자인을 빠르게 파악하는 방법은 무엇일까요?

헤어스타일은 유행에 아주 민감하잖아요. 시류에 따라 무거운 느낌의 원랭스컷이 유행하기도 하고, 얼마 되지 않아 가벼운 느낌의 레이어드 컷 마니아가 늘기도 하죠. 그렇기 때문에 트렌드를 빠르게 파악하고 그에 맞춰 디자인을 변형해 응용할 줄 알아야 한다고 생각합니다.

그렇다면 올해 유행할 헤어 디자인은 무엇일까요?

최근 몇 년 동안 유행 흐름을 보면 결과적으로 다 비슷한 방향으로 가고 있어요. 많은 헤어 디자이너가 계속 실력을 키워가고 있고, 예전과 다르게 고데기로 컵을 연출하기보다는 펴고 고데같이만 들어내고 있습니다. 그렇기 때문에 손질하기 편하고 쉬운 디자인이 더 각광받는 것 같아요. **히피컷, 옴브레, 태슬컷, 허쉬컷 등 다양한 디자인이 인기 있지만 최근 들어 손님들이 가장 많이 찾는 디자인은 쇼트컷이에요.** 하지만 쇼트컷은 두상과 얼굴형이 고스란히 드러나기에 더 어려울 수밖에 없고, 컴플레인이 들어올 가능성도 가장 높은 스타일이죠. 따라서 커트의 기본을 잘 익혀두는 것은 물론, 고객의 두상을 재빨리 파악해 섹션을 나눠 커트를 진행하는 게 중요해요. 쇼트컷의 포인트인 볼륨감을 살리는 것도 필수고요.



콜로소 강의
바로가기

2021 아모스 아카데미 정기 교육 프로그램

코로나19(코로나바이러스감염증-19) 확산 방지를 위해 정부 지침과 사회적 상황에 맞게 일부 교육과정을 연기·취소할 수 있습니다. 자세한 내용은 해당 시점의 공지를 참고해주세요.

교육 시작 일자
3월 4월

마스터 컬러 시스템	비기닝 스태프	컬러 입문 과정으로 색채의 세 가지 속성을 이해하고, 살롱 워크를 위한 컬러 기초 이론과 컬러 기술별 도포 테크닉을 익혀 전반적인 컬러의 기초를 마스터	본사 6·13·20일(화)
	엑스퍼트 주니어, 디자이너	효과적인 컬러 기술을 위한 필수 과정으로, 아모스 염모제 라인의 다양한 활용법을 통한 헤어 살롱 염색 기술의 기본을 다지는 컬러 실무 과정	본사 7·14·21일(수) 부산 6·13·20일(화) 대구 6·13·20일(화) 대전 6·13·20·27일(화)
마스터 펴밍 시스템	핫펌 테크닉 디자이너	열펌의 이론적 접근과 기술적 응용 매뉴얼로 매칭해 웨이브·곱슬·교정·손상 케어를 위한 열펌 기술 완성도를 높이는 과정	광주 3·10일(월)
스페셜	마스터 킷 살롱 컷 디자이너	스타일을 이해하는 데 도움이 되는 테크닉과 형태의 이해, 살롱 스타일 디스커백션, 응용 컷 사용법 및 텍스처 등을 익혀 개성 있는 헤어 디자인을 완성하기 위한 트렌드 스타일 컷 과정	대구 2·9·16·23일(화) 광주 3·10일(수) 광주 6·13·20·27일(화)
	어라이브 썸 스타일 디자이너	컷트 선에 맞는 컬러 디자인과 완벽한 마무리를 위한 스타일링까지 완성하는 토탈 스타일 과정	본사 2·9·16일(화)
	살롱 커머셜 아이론 디자이너	아이론 펴밍 하기 위한 이론부터 아이론 기초 테크닉, 남자 스타일과 여자 스타일을 완성해가는 과정	본사 2·9·16·23일(화) 대전 3·10·17·24일(수) 부산 6·13·20·27일(화) 대구 5·12·19·26일(월) 광주 6·13·20·27일(화)
	이미지 스타일링 스태프, 주니어	스타일링 이론 및 얼굴형과 모발 길이별 스타일 교육으로 고객 맞춤 제안이 가능한 스타일링 과정	본사 10·17·24일(수)
	살롱 마케팅 디자이너	살롱에서 바로 활용할 수 있는 오프라인, 온라인 토탈 살롱 마케팅 과정	본사 23·30일(화)

| 정기 교육 문의 아모스 아카데미 02-6040-2088
| 접수 방법 교육 시작 1개월 전부터 아모스온을 통해 신청 가능(매월 1~28일 23시)
| 정기 교육 일정 확인 홈페이지, 헤어 스토리, 페이스북, 아모스온을 통해 일정 확인
| 교육 취소 규정 아모스온 취소 및 환불 규정에 따라 진행, 자세한 사항은 아모스온 참고



아모스프로페셔널의 Youtube LIVE ON 2021 S/S 헤어 트렌드 속성 과정!

2021년 S/S 시즌, 고객에게 어떤 스타일을 제안할지 고민이 된다면? 3월 아모스프로페셔널의 유튜브 라이브-온 방송을 알림 설정해놓고 기다릴 것. 어렵지 않게 시도할 수 있는 트렌디한 스타일과 합하고 다채로운 스타일링까지, 실 원장이 공개하는 S/S 헤어 트렌드에 관한 모든 것을 만날 수 있다.

진행 3STORY 실 원장
일시 3월 10일(수) 오후 8시
채널 유튜브 아모스프로페셔널 공식 계정

아모스프로페셔널 유튜브
유튜브에서 '아모스프로페셔널'을 검색
구독, 좋아요, 댓글, 알림 설정도 잊지 마세요!



아모스 유튜브 채널 QR코드



아모스프로페셔널
유튜브 공식 채널
바로가기



녹차실감 샴푸 2종 1,000g 대용량 출시

썸 매니아 고객들이 살롱에서 지속적으로 찾는다는 바로 그 샴푸! 녹차실감이 3월 중 대용량에 디션을 추가한다. 녹차실감 샴푸는 5년 연속 브랜드 고객 만족도 1위, 2020 마리끌레르 PEB National Award Hair 프리텍셀랑스 드 라보떼 헤어 케어 카테고리 단독 선정(녹차실감 샴푸 지성 두피 타입에 한함) 등 다양한 상을 휩쓸며 탈모로 고민하는 고객들 사이에서 꾸준한 인기를 유지하는 대표 탈모 증상 완화 샴푸다. 고객들의 성원에 힘입어 1,000g 대용량으로 지성 두피 타입과 중건성 두피 타입 2종이 새롭게 출시되는 것. 더욱 상세한 녹차실감 샴푸 제품 정보는 아모스프로페셔널 홈페이지(www.amosprofessional.com)를 통해 확인할 수 있다.



칼라제닉 트루싱크 S 1제 80ml	BASIC	1.0 흑색	3.0 밤색	5.0 흑갈색	5.6 자주빛 흑갈색	6.46 자주 구리빛 어두운 갈색	7.0 갈색	7.23 황녹빛 갈색	7.36 자주 황빛 갈색	7.41 잿구리빛 갈색	7.56 자주 적빛 갈색	8.7 보라빛 밝은 갈색	9.18 청보라잿빛 어두운 황갈색	9.3 황빛 어두운 황갈색	9.41 잿구리빛 어두운 황갈색					
		9.46 자주구리빛 어두운 황갈색	10.0 황갈색	10.2 녹빛 황갈색	10.23 황녹빛 황갈색	10.4 구리빛 황갈색	11.1 잿빛 밝은 황갈색	11.3 황빛 밝은 황갈색	11.41 잿구리빛 밝은 황갈색	12.13 황잿빛 금색	12.3 황빛 금색	13.0 밝은 금색	13.41 잿구리빛 밝은 금색							
		2.11 강한 잿빛 어두운 밤색	7.17 보라 잿빛 갈색	7.57 보라적빛 갈색	8.11 강한 잿빛 밝은 갈색	8.21 잿녹빛 밝은 갈색	8.22 강한 녹빛 밝은 갈색	8.55 강한 적빛 밝은 갈색	8.81 잿청보라빛 밝은 갈색	8.88 진한 청보라빛 밝은 갈색	9.76 자주 보라빛 어두운 황갈색	11.21 잿녹빛 밝은 황갈색	11.34 황구리빛 밝은 황갈색	11.46 자주 구리빛 밝은 황갈색	12.56 자주적빛 금색	13.33 강한 황빛 밝은 금색				
칼라제닉 잇초 클로우(매션 그레이)	NB	5.00 진한 흑갈색	5.03 진한 황빛 흑갈색	5.04 진한 구리빛 흑갈색	6.03 진한 황빛 어두운 갈색	6.04 진한 구리빛 어두운 갈색	6.05 진한 적빛 어두운 갈색	7.00 진한 갈색	7.03 진한 황빛 갈색	7.04 진한 구리빛 갈색	8.00 진한 밝은 갈색	8.03 진한 황빛 밝은 갈색	8.04 진한 구리빛 밝은 갈색	8.05 진한 적빛 밝은 갈색						
		6RB 자주빛 어두운 갈색	7RB 자주빛 갈색	8RB 자주빛 밝은 갈색	9RB 자주빛 황갈색	5YB 황빛 밤색	6YB 황빛 어두운 갈색	7YB 황빛 갈색	8YB 황빛 밝은 갈색	9YB 황빛 황갈색	10YB 자연스러운 밝은 황갈색	6OB 녹빛 어두운 갈색	7OB 녹빛 갈색	8OB 녹빛 밝은 갈색	9OB 녹빛 황갈색					
		3NB 자연스러운 어두운 흑갈색	5NB 자연스러운 밤색	6NB 자연스러운 어두운 갈색	7NB 자연스러운 갈색	8NB 자연스러운 밝은 갈색	9NB 자연스러운 황갈색	10NB 자연스러운 밝은 황갈색	6MB 담적빛 어두운 갈색	7MB 담적빛 갈색	8MB 담적빛 밝은 갈색	6GB 금빛 어두운 갈색	7GB 금빛 갈색	8GB 금빛 밝은 갈색	7AB 잿빛 갈색	8AB 잿빛 밝은 갈색	BASE 아주 연한 잿빛 베이지색			
칼라제닉 잇초 클로우(매션)	NATURAL	7N 자연스러운 갈색	9N 자연스러운 황갈색	11N 자연스러운 금색	7Y 황빛 갈색	9Y 황빛 황갈색	11Y 황빛 금색	7O 녹빛 갈색	9O 녹빛 황갈색	11O 녹빛 금색	7R 자줏빛 갈색	9R 자줏빛 황갈색	11R 자줏빛 금색							
		7AB 잿빛 갈색	9AB 잿빛 황갈색	7LB 연보라빛 갈색	9LB 연보라빛 황갈색	5BB 담갈빛 밤색	7BB 담갈빛 갈색	9BB 담갈빛 황갈색	11BB 담갈빛 아주밝은 황갈색	7CB 구리빛 갈색	9CB 구리빛 황갈색	7GB 금빛 갈색	9GB 금빛 황갈색	3NB 자연스러운 어두운 흑갈색	5NB 자연스러운 밤색	7NB 자연스러운 갈색	9NB 자연스러운 황갈색	11NB 자연스러운 아주밝은 황갈색	7OB 녹빛 갈색	9OB 녹빛 황갈색
		1.0 흑색	3.0 어두운 갈색	5.0 밝은 갈색	4.34 오렌지 골드빛 갈색	5.3 밝은 골드빛 갈색	8.3 골드빛 밝은 황갈색	5.43 밝은 골드 구리빛 갈색	칼라제닉 프로 스포츠 커버 150ml, 1000ml	블 블랙	내추럴 브라운	칼라제닉 디파이너 1제 80ml	VIOLET 진한 보라색	ASH 어두운 회색						
칼라제닉 트루싱크 S	MONO TONE	00 슈머링 글로스	88 슬레이트 그레이	08 카본 블랙	NATURAL - LIGHT 시에나 오렌지 브라운	L74 시에나 베이지 브라운	L75 시에나 브라운	NATURAL - MEDIUM M7 엄버 브라운	M74 엄버 오렌지 브라운	NATURAL - DARK D7 세피아 다크 브라운										
		01 카민 레드	02 네이플스 옐로우	03 코발트 블루	04 버밀리언 오렌지	05 버리디언 그린	06 울트라 바이올렛	11 셀 핑크	55 샴 그린 카키											
		인쇄된 컬러와 실제 모발에서 구현된 색상이 다소 차이가 날 수 있습니다.																		

COLOR CHART

PROFESSIONAL	COLOR	영구 염모 칼라제닉 트루싱크 S 80 ml 칼라제닉 잇츠 글로우 패션 그레이 80 ml 칼라제닉 잇츠 글로우 패션 80 ml 칼라제닉 프로 스피드 커버 150 ml·1000 ml 칼라제닉 녹차빛채 150 ml·150 ml	헤어 매니큐어 칼라루시드 200 g	염모 기타 칼라제닉 트루싱크 S 디벨로퍼3 1000 ml 칼라제닉 트루싱크 S 디벨로퍼6 1000 ml 칼라제닉 트루싱크 S 디벨로퍼9 1000 ml 칼라제닉 잇츠 글로우 디벨로퍼3 1000 ml 칼라제닉 잇츠 글로우 디벨로퍼6 1000 ml 칼라제닉 잇츠 글로우 디벨로퍼9 1000 ml
	COLOR	염모 기타 칼라제닉 디파이너 1개 80 ml 칼라제닉 헤어 블리치 500 g 칼라제닉 멀티 리무버 120 ml 칼라제닉 퀵 본드 300 ml 칼라루시드 에이드 컨트롤러 500 ml 칼라제닉 스텝 프로텍터 100 ml	PERM 루미네이터 익스트림 400 ml, 크림/리퀴드 500 ml 루미네이터 하드 400 ml, 크림/리퀴드 500 ml 루미네이터 노멀 400 ml, 크림/리퀴드 500 ml 루미네이터 소프트 400 ml, 뉴트럴라이징 리퀴드 500 ml	
PROFESSIONAL	PERM	루미네이터 파워 버퍼 300 ml 루미네이터 파워 리뉴 크림 500 ml 루미네이터 파워 컨트롤 크림 400 ml	멀티퍼م 아미노 매직셋팅퍼م 익스트림 400 ml, 크림/리퀴드 500 ml 아미노 매직셋팅퍼م 노멀 400 ml, 크림/리퀴드 500 ml 볼륨셋팅퍼م 각 100 ml	
	PERM	멀티퍼م 발효곡물퍼 100 ml·125 ml 살키 블루인퍼 150 ml 아쿠아 머메이드 퍼 150 ml 휘핑 컬러퍼 150 ml 컬 업 롤링퍼 150 ml 아쿠아-인 플러스 400 ml	일단퍼م 인리치 스왑퍼 150 ml 파네피 치오퍼 100 ml	
PROFESSIONAL	SUPPORT	칼라&퍼 샴푸, 컨디셔너 1000 g·1000 ml 딥 클린 샴푸, 컨디셔너 1000 g·1000 ml 아쿠아 밸런싱 마스크 1000 ml 모이스처 밸런싱 헤어 로션 300 ml 소프트닝 컨디셔너 250 ml	PERM SUPPORT 너리샷 CMC 500 ml 3D-하이퍼 PPT 300 ml·2 개	
	SUPPORT	베이지 케어 아쿠아 밸런싱 마스크 1000 ml 모이스처 밸런싱 헤어 로션 300 ml 소프트닝 컨디셔너 250 ml	SALON MASTER 듀얼퍼펙터 300 ml	
BOTANIC CALM	COLOR	보타닉 캄(컬러) 80 ml 보타닉 캄 디벨로퍼3 1000 ml 보타닉 캄 디벨로퍼6 1000 ml	보타닉 캄 보타닉 캄 딥 퓨리파이 샴푸 300 g 보타닉 캄 모이스처 너리샷 샴푸 300 g 보타닉 캄 컨센트레이티드 너리샷 마스크 150 ml 보타닉 캄 에센셜 오일 30 ml	
	CARE	보타닉 캄(컬러) 80 ml 보타닉 캄 디벨로퍼3 1000 ml 보타닉 캄 디벨로퍼6 1000 ml	보타닉 캄 보타닉 캄 딥 퓨리파이 샴푸 300 g 보타닉 캄 모이스처 너리샷 샴푸 300 g 보타닉 캄 컨센트레이티드 너리샷 마스크 150 ml 보타닉 캄 에센셜 오일 30 ml	

SCALP	퓨어스마트 퓨어스마트 샴푸 (프레시) 500 g 퓨어스마트 샴푸 (모이스트) 500 g 퓨어스마트 샴푸 (쿨) 500 g 퓨어스마트 팩 300 ml 퓨어스마트 필링 20 ml·6 개	PERFECT RENEW 그린티 액티브 샴푸 500 g 그린티 액티브 팩 250 ml 그린티 액티브 앰플 50 ml
	녹차실감 녹차실감 샴푸 (자성 두피 타입) 500 g·1000 g 녹차실감 샴푸 (중·건성 두피 타입) 500 g·1000 g 녹차실감 샴푸 (민감성 두피 타입) 500 g 녹차실감 모이스처 팩 250 ml 녹차실감 스킵 토닉 80 ml 녹차실감 볼륨 미스트 140 ml 녹차실감 볼륨 무스 200 ml	
EXTEND WAVE	컬링 에센스 컬링 에센스 2X 150 ml 컬링 에센스 150 ml	리페어 시카 리페어 시카 워터폴 750 ml 리페어 시카 프로틴 750 ml 리페어 시카 루미 750 ml 리페어 시카 트리트먼트 200 ml 리페어 시카 프로틴 인텐시브 크림 150 ml
	리페어 샴푸 리페어 샴푸 500 g 리페어 샴푸 키트 트리트먼트 750 ml·250 ml 리페어 샴푸 키트 트리트먼트 CMC 200 ml 리페어 샴푸 리뉴 마스크 CMC 200 ml 리페어 샴푸 헤어 BB크림 100 ml 리페어 샴푸 테라피 에센셜 오일 100 ml	리페어 샴푸 리페어 샴푸 키트 트리트먼트 750 ml·250 ml 리페어 샴푸 키트 트리트먼트 CMC 200 ml 리페어 샴푸 리뉴 마스크 CMC 200 ml 리페어 샴푸 헤어 BB크림 100 ml 리페어 샴푸 테라피 에센셜 오일 100 ml
REPAIR DAMAGE	리페어 샴푸 리페어 샴푸 500 g 리페어 샴푸 키트 트리트먼트 750 ml·250 ml 리페어 샴푸 키트 트리트먼트 CMC 200 ml 리페어 샴푸 리뉴 마스크 CMC 200 ml 리페어 샴푸 헤어 BB크림 100 ml 리페어 샴푸 테라피 에센셜 오일 100 ml	리페어 샴푸 리페어 샴푸 500 g 리페어 샴푸 키트 트리트먼트 750 ml·250 ml 리페어 샴푸 키트 트리트먼트 CMC 200 ml 리페어 샴푸 리뉴 마스크 CMC 200 ml 리페어 샴푸 헤어 BB크림 100 ml 리페어 샴푸 테라피 에센셜 오일 100 ml
	리페어 샴푸 리페어 샴푸 500 g 리페어 샴푸 키트 트리트먼트 750 ml·250 ml 리페어 샴푸 키트 트리트먼트 CMC 200 ml 리페어 샴푸 리뉴 마스크 CMC 200 ml 리페어 샴푸 헤어 BB크림 100 ml 리페어 샴푸 테라피 에센셜 오일 100 ml	리페어 샴푸 리페어 샴푸 500 g 리페어 샴푸 키트 트리트먼트 750 ml·250 ml 리페어 샴푸 키트 트리트먼트 CMC 200 ml 리페어 샴푸 리뉴 마스크 CMC 200 ml 리페어 샴푸 헤어 BB크림 100 ml 리페어 샴푸 테라피 에센셜 오일 100 ml
EXTEND COLOR	칼라포스 칼라포스 프로테티브 샴푸 500 g 칼라포스 리브 인 트리트먼트 180 ml	SAVIN PLEASURE 새틴 플레저 오일 50 ml 새틴 플레저 오일 미스트 110 ml
	칼라포스 칼라포스 프로테티브 샴푸 500 g 칼라포스 리브 인 트리트먼트 180 ml	SAVIN PLEASURE 새틴 플레저 오일 50 ml 새틴 플레저 오일 미스트 110 ml
STYLE EXPRESSION	스타일 익스프레션 크래프트 매트 왁스 80 ml 크래프트 내추럴 왁스 80 ml 크래프트 프리즈 왁스 110 ml 몰딩 젤 300 ml 몰딩 글레이즈 300 ml 락킹 스프레이 300 ml 디자인 스프레이 450 ml 락킹 피니셔 200 ml 볼륨 프라이머 200 ml	스타일 익스프레션 크래프트 매트 왁스 80 ml 크래프트 내추럴 왁스 80 ml 크래프트 프리즈 왁스 110 ml 몰딩 젤 300 ml 몰딩 글레이즈 300 ml 락킹 스프레이 300 ml 디자인 스프레이 450 ml 락킹 피니셔 200 ml 볼륨 프라이머 200 ml
	스타일 익스프레션 크래프트 매트 왁스 80 ml 크래프트 내추럴 왁스 80 ml 크래프트 프리즈 왁스 110 ml 몰딩 젤 300 ml 몰딩 글레이즈 300 ml 락킹 스프레이 300 ml 디자인 스프레이 450 ml 락킹 피니셔 200 ml 볼륨 프라이머 200 ml	스타일 익스프레션 크래프트 매트 왁스 80 ml 크래프트 내추럴 왁스 80 ml 크래프트 프리즈 왁스 110 ml 몰딩 젤 300 ml 몰딩 글레이즈 300 ml 락킹 스프레이 300 ml 디자인 스프레이 450 ml 락킹 피니셔 200 ml 볼륨 프라이머 200 ml

amos
PROFESSIONAL