

# HAIR STORY



02

PROFESSIONAL

[www.amosprofessional.com](http://www.amosprofessional.com)

VOL.215 FEBRUARY 2022



FEBRUARY 2022

# CONTENTS



## THIS MONTH'S STYLE

루미네이터 펌제로 연출한 볼드 펌에 이 달의 신제품 컬링 크림으로 마무리한 내추럴 매트 웨이브 스타일.

## 02 | CHOICE

살롱 워크에 돌풍을 일으킬 범상치 않은 보랏빛 신제품이 출시된다. 내추럴한 결이 살아 있는 웨이브 펌을 더욱 프로페셔널하게 마무리할 수 있는 컬링 크림과 컬링 픽서다.

## 08 | HIGHLIGHT

오리지널 히피펌의 단점을 보완한 '굵은 히피펌'은 아모스프로페셔널과 함께 반드시 마스터할 것. 묽어도 풀어도 예쁜 굵은 히피펌의 인기가 이상향하고 있기 때문이다.

## 10 | COLOR DIARY

동물성 원료와 암모니아 등을 배제한 차원이 다른 염모제 '그린 플레이어'는 어떤 배경과 과정을 통해 탄생하게 되었을까? 아모스프로페셔널 개발자 김소연 님에게 비하인드 스토리를 듣는다.

## 12 | TECHNIQUE

홍대 상권에서 떠오르는 젊은 살롱 'TTBT'. 이곳에서 최근 유튜브 채널 <단발 백선생>을 운영하는 송백경 부원장을 만나 단발 컷의 매력을 튜토리얼을 통해 알리는 이유를 물었다.

## 14 | INSPIRATION

헤어 디자이너이기 전에 대한민국 국민으로서, 따뜻한 살롱의 운영자로서, 간실한 고용인으로서 알아야 할 2022년형 상식과 쏟아지는 정보, 내 것으로 만들면 든든한 힘이 된다.

## 16 | AMOS NEWS

아모스프로페셔널이 전국의 미용인들을 위해 기획한 아카데미 튜토리얼, 아모스 TV 프로그램, 각종 이벤트 소식, 프로페셔널이라면 누구보다 빨리 알고 누려야 할 뉴스!

아모스프로페셔널 헤어 스토리 통권 215호  
 발행일 2022년 2월 1일 발행처 (주)아모스프로페셔널 발행인·편집인 박대훈 책임 편집 이현  
 편집 진행 더북컴퍼니 <STYLER> 김윤아 디자인 MUTESTUDIO.CO.KR 사진 이주혁 출력·인쇄 동아출판

제품 구입 안내 아모스프로페셔널은 헤어 살롱 전문 브랜드로, 제품 입점 문의는 아모스프로페셔널 공식 채널 (www.amosprofessional.com/080-023-0707)을 통해 확인할 수 있습니다.

고객상담실 080-023-0707

amos  
 PROFESSIONAL  
 fashion inspired,  
 professional touched

올해 MZ세대에게 큰 인기를 얻을 헤어스타일은 에어리하고 내추럴한 롱 헤어! 이를 구현하기 딱 좋은 스타일링 제품이 출시된다. 산뜻하게 흡수되면서 힘 있게 컬을 잡아주는 매트한 질감과 결 포인트를 남기는 디테일까지! 연보라색 컬링 크림을 마지막 히든카드로 준비할 때다.



# Hey, Curling Cream

컬링 크림 150ml







NEW



## 2022 보랏빛 컬링 수호대

살롱 워크에 돌풍을 일으킬 범상치 않은 보랏빛 신제품이 출시된다.  
내추럴한 결이 살아 있는 웨이브 펌 기술을 더욱 프로페셔널하게 마무리할 수 있는 컬링 크림과 컬링 픽서다.  
요즘 고객이 선호하는 에어리한 내추럴 펌 스타일에 딱 맞는 이 보라색 듀오로  
고객에게 강렬하고 깔끔한 보랏빛 인상을 남길 것!

“당신의 헤어 스타일링이 하나의 세리머니라고 한다면  
피날레는 반드시 이 보라색 듀오여야 한다.”

몽침 없이 매트하고 산뜻하게,  
**NEW 컬링 크림**

- ✔ 스타일링한 컬 텍스처를 내추럴하게 그대로 잡아주는 세팅 효과
- ✔ 부드러운 흡수로 손에 남는 끈적임, 모발 녹짐 없이 매트한 마무리
- ✔ AP의 특허받은 히팅 프로텍션\* 기술을 적용한 제형으로 스타일링 기구의 열로 인한 모발 손상 케어\*\*

**FOR** 몽침 없이 가볍고 산뜻한 사용감과 내추럴한 릿지를 살려 탄력 있는 세팅력을 원하는 고객

힘없는 모발에 볼륨을 더해 픽스하는,  
**NEW 컬링 픽서**

- ✔ 끈적이지 않는 자연스러운 분사로 모발 볼륨, 웨이브 세팅 고정
- ✔ 건조한 모발에 영양 공급해 윤기 케어
- ✔ AP의 특허받은 히팅 프로텍션\* 기술을 적용한 제형으로 스타일링 기구의 열로 인한 모발 손상 케어\*\*

**FOR** 뿌리 볼륨 또는 잔머리의 디테일한 세팅 스타일링을 원하는 고객

\*등록 특허 10-1795533 \*\*시험 방법 200°C의 매직기로 5분간 열처리



에어리한 컬 고정에 딱! 컬링 크림



“ 요즘 페이스 라인을 잡아주는  
에어리한 폼이 유행입니다.  
새로 출시된 아모스 컬링 크림은  
내추럴한 에어리 폼에 딱 맞는  
제품이에요. 컬 텍스처가  
살아나면서 웨이브도 자연스럽게  
잡아주고 흡수가 잘돼 손에  
잔여감도 적어 만족스러워요.  
컬을 살리고 싶은 부위에  
여러 번 덧발라도 뭉치지 않죠. ”

- 요닝 작은 수정

7년 2022년 1월 1일 - 1월 15일 동안 설문조사 실시. 대상: 1000명. 설문조사 결과, 97.2%가 컬링 크림을 바르기도 모발이 축축하지 않은 느낌이다. 97.2%가 웨이브 스타일링을 하기 쉬울 것 같다. 94.4%가 매트하면서 내추럴한 웨이브 셋팅을 연출할 때, 한올 한올 컬이 살아있는 웨이브 셋팅을 연출하고 싶을 때, 모발에 산뜻하게 흡수되어 손에 잔여감이 적은 제품으로 컬 스타일링을 하고 싶을 때.



간간한 평가단이 만족한 컬링 크림,  
이럴 때 사용해보세요!

사용 직후 소감

- 손에 걸리는 것 없이 모발이 부드러다. YES! 97.2%
- 컬링 크림을 발라도 모발이 축축하지 않은 느낌이다. YES! 97.2%
- 웨이브 스타일링을 하기 쉬울 것 같다. YES! 94.4%

이럴 때 사용하세요!

- ☑ 매트하면서 내추럴한 웨이브 셋팅을 연출할 때
- ☑ 한올 한올 컬이 살아있는 웨이브 셋팅을 연출하고 싶을 때
- ☑ 모발에 산뜻하게 흡수되어 손에 잔여감이 적은 제품으로 컬 스타일링을 하고 싶을 때

HOW TO USE

요닝의 작은 수정은  
이렇게 사용해봤어요!



컬링 크림을 손바닥에 적당량  
깎니다.



만들어놓은 컬을 움켜쥐듯이  
크림을 바르세요.



드라이기의 열을 살짝 가하면  
컬이 오래 고정돼요.



에어리한 컬이 하루 종일  
그대로 유지됩니다.

SCAN IT



컬링 크림  
리얼 사용 영상  
바로 보기

TAKE IT



볼륨과 디테일을 살리다, 컬링 픽서

“볼륨은 스타일링의 핵심이죠. 다양한 픽서 제품을 써봤는데요, 아모스 컬링 픽서는 볼륨이 팽팽하게 살아나는 건 물론 내추럴하고 매트하게 마르면서 확실하게 고정되었어요. 마르고 난 후에도 딱딱하게 굳지 않고 자연스럽게 볼륨감을 연출해 주더라고요. 손으로 쓸어도 모발이 걸리는 느낌이 들지 않아요.”

-요녕 작은 수정



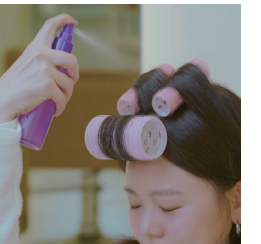
| 컬링 픽서, 이럴 때 사용하세요 |

- ✔ 컬링 크림으로 웨이브 세팅 후 지속력을 더 높이고 싶을 때
- ✔ 모발의 뿌리, 앞머리의 볼륨을 풍성하게 살리고 싶을 때
- ✔ 옆머리, 잔머리 등 헤어의 한 가닥 한 가닥에 디테일한 스타일링을 하고 싶을 때

HOW TO USE

요녕의 작은 수정은 이렇게 사용해봤어요!

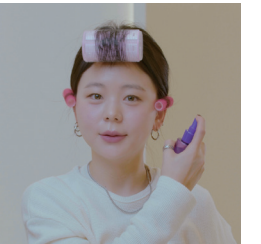
1



STYLING 1

**뿌리와 앞머리 볼륨**  
축 처진 앞머리, 옆머리, 정수리의 볼륨을 전체적으로 살려 고정해줍니다.

2



STYLING 2

**잔머리 포인트**  
스타일링을 원하는 부위에 헤어롤을 사용 한 후 제품을 분사해 잔머리와 원하는 헤어 가닥의 엷지를 디테일하게 살려 고정해줍니다.



컬링 픽서  
리얼 사용 영상  
바로 보기

SCAN IT  
TAKE IT

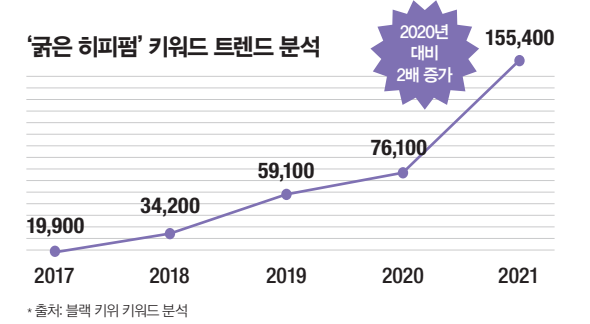




2022년에도 계속될 인기 폭발 '짧은 히피펌'은 루미네이터로!

# HIGHLIGHT

많은 펌 스타일 중에서 '히피펌'이 유독 사랑받는 이유가 있다. 컬이 또렷하고 볼륨이 극대화된다는 장점 때문. 반면에 금손이 아니라면 연출과 유지에 어려움을 겪을 수 있다는 단점이 있다. 그래서 대안으로 떠오른 것이 바로 짧은 히피펌이다. 묶어도 풀어도 예쁜, 뿌리부터 굵게 컬이 들어간 히피펌은 해가 갈수록 많은 사랑을 받고 있다. 최근 키워드 분석 그래프에서도 볼 수 있듯 히피펌에 대한 검색량은 지속적으로 증가하고 있는 것. 2022년에도 대세일 짧은 히피펌, 이제는 마스터가 되어보자.



## → 짧은 히피펌 맛집이 되려면?

1

**사전 케어 연화로 모발 손상에 대비하세요**  
 고객의 모발은 손상도가 모두 다르다. 극손상 헤어는 사전 케어 연화로 뿌리부터 모발 끝까지 건강한 컬을 완성할 수 있다.



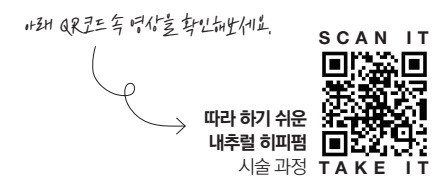
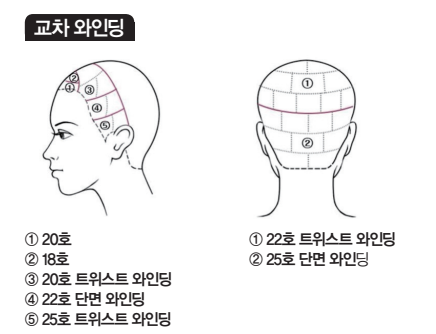
2

**앞머리 볼륨과 릿지의 생동감을 내추럴하게 고정해주세요**  
 앞머리 볼륨을 잔여감 없이 살릴 수 있는 컬링 픽서와 굵은 컬의 릿지를 꾸안꾸 스타일로 자연스럽게 마무리하는 컬링 크림으로 완성도를 높이자.



3

**트위스트와 단면 교차 와인딩으로 울동감을 주면 더 효과적!**  
 뿌리부터 모발 끝까지 굵으면서도 릿지를 잘 보여줄 수 있는 트위스트 & 단면 교차 와인딩으로 짧은 히피펌 장인이 될 수 있다.







## 마일드한 성분이 발휘하는 놀라운 컬러 퍼포먼스 그린 플레어 비하인드 스토리

동물성 원료와 암모니아 등을 배제한 내추럴 무드 염모제 '그린 플레어'는 어떤 배경과 과정을 통해 탄생하게 되었을까? 성분에 관심 많은 프로페셔널이라면 궁금하지 않을 수 없는 비하인드 스토리를 아모스프로페셔널 개발자 김소연 님에게 직접 듣는다.



# QA

### 그린 플레어 개발자에게 직접 듣다

**Q** 마일드한 10 free\* 염모제 그린 플레어! 론칭한 계기가 궁금해요

**A** 건강에 대한 관심이 무척 높아지면서 성분 하나하나를 꼼꼼히 살피는 고객이 늘고 있어요. 그뿐 아니라 전 세계적으로 불고 있는 환경을 위한 윤리 소비 역시 계기가 되었죠. 그린 플레어는 동물성 원료와 암모니아 등을 배제한 10 free 성분에 염색에 필요한 원료를 꼼꼼하게 엄선했어요. 식물 유래 성분을 함유한 제형으로 염색에 대한 부담감을 낮추면서 건강한 컬러 퍼포먼스 즐길 수 있도록 만들었죠.

**Q** 컬러명이 낭만적이에요. 구체적으로 어떤 컬러인가요?

**A** 자연의 아름다움을 닮은 맑고 투명한 매력을 담아 컬러명을 지었어요. 이슬에 촉촉히 젖은 나무의 진한 회보랏빛 갈색을 담은 '브릭우드'는 깊고 진한 초코 브라운 컬러예요. 퇴색되면서 은은하게 보이는 매트 브라운 컬러도 참 매력적입니다. '미스티그레이'는 부드러운 안개가 살포시 깃든 듯한 몽환적인 하늘을 닮은 컬러예요. 투명하고 맑은 은은한 그레이 컬러가 오묘한 빛을 띠거든요. 푸른빛이 많지 않아 개발 당시에도 많은 사랑을 받았어요.

**Q** 새치 커버도 가능한 염모제인가요?

**A** 멧내기부터 새치 커버까지, 염색에 부담을 느끼는 고객 누구나 편안하게 염색할 수 있기를 바라면서 개발했어요. 3레벨부터 6레벨에 이르는 깊이 있는 커버는 물론이고, 7레벨과 9레벨은 맑고 투명한 패션 컬러 연출도 가능하죠.



**Q** 염모제에서 이런 향기가 나다니! 암모니아 냄새는 어디 간 거죠?

**A** 숲속에 온 듯, 은은한 그린 허벌 계열의 향을 즐길 수 있어요. 종일 살롱에서 근무하는 헤어 디자이너와 염색을 자주 하는 고객 모두를 배려한 것이죠.

**Q** 아직 공개되지 않은 그린 플레어를 좀 더 사랑해주세요.

**A** 또 하나의 매력은 단상자예요. 환경을 생각하는 그린 플레어의 모토답게 FSC 인증을 받은 종이를 사용했어요. FSC는 인쇄소까지 환경 인증을 받아야 주어지는 마크입니다.



그린 플레어 단상자 옆면의 FSC 인증 마크를 확인하세요.



\* 10 free: 암모니아, 파라메닐렌디아민, 실리콘 오일, 동물성 원료, 광물성 오일, 동물성 원료, 동물성 원료, 광물성 오일, 파라메닐렌디아민, 이미다졸리딘닐루라이드, 이미다졸리딘닐루라이드, 설페이트 계면활성제, 트리메틸올아민, 타르 색소(예외 포함)





YouTube 유튜브 채널 <단발 백선생>



가장 검색량이 많았던 유튜브 영상. '30초안에 단발병 오는 영상'이라는 제목을 달았다. 현재 조회수가 516만인데, 매달 10만씩 상승하고 있다.



미니 고데기로 바깥으로 뺀게 한 후, 컬링 에센스나 크림으로 마무리하면 태슬컷에 변화를 주기 용이하다. 탈색 헤어는 오일보다 무조건 컬링 에센스라고.

“단발 컷을 주제로 유튜브를 운영하다 보니 이번 시즌의 단발컷 트렌드를 가장 많이 질문 받아요. 지난 시즌과 겨울에 태슬컷을 선호하는 분이 많아 본격적인 봄이 되면 중단발 레이어드, 단발 레이어드가 유행할 것 같아요. 저도 봄맞이 레이어드 영상을 준비 중이에요. 목 길이 맞춤형 레이어드인데요, 목이 긴 분은 레이어드를 충분히 넣어서 더 화려한 느낌을 연출할 수 있죠.”



@ttbt.100k에서 <단발 백선생>의 다양한 컷을 볼 수 있다.

## 단발 스타일 하면? 단발 백선생!

홍대 상권에서도 떠오르는 젊은 살롱 'TTBT'. 이곳에서 유튜브 채널 <단발 백선생>을 운영하는 송백경 부원장을 만났다. 단발을 위한 그의 모든 노하우가 담겨 있는 튜토리얼은 누가 봐도 이해가 빠르고 흥미롭다.

**오늘도 마지막 고객이 단발 컷이네요. 하루에 몇 명 정도 단발 컷 하시나요?**

한 달에 150명 정도 하고 있어요. 펴까지 진행 하면 3시간이 걸리죠. 인스타그램과 유튜브 운영에 강의까지 하고 있어 야근이 잦아지네요.

**<단발 백선생>에서 단발에 굉장한 자신감과 확신이 엿보입니다. 단발의 매력은 뭔가요?**

한때 미술을 전공했던 제게 즐거운 느낌을 주더라고요. 마치 조각을 하고 있는 것처럼요. 고객의 얼굴형이나 목선에 딱 맞아떨어지는 느낌을 완성하는 게 좋았어요.

**컷을 잘해놓으면 펴 안 해도 된다는 말이 있는데, 부원장님의 생각은요?**

저는 단발의 경우 펴는 무조건 해야 한다는 주의예요. 컷을 잘해놨을 때 매력이 사는 건 생머리인 경우일 거예요. 그렇지만 사실 생머리인 사람은 정말 몇 없거든요. 펴 없이 컷을 하면 꼭 한쪽으로 휘거나 짝짝이가 되어 만족도가 떨어지죠. 고객에게도 많은 옵션이 들어갔을 때 더 관리하기 쉽다고 조언하는 편입니다.

**단발 하나로 승부하기, 언제부터 염두에 뒀나요? 바로 전에 근무했던 숍도 홍대 상권에 있었**

는데 10명 정도의 헤어 디자이너가 각각 한 분야에 특기를 가지고 있는 스페셜리스트 살롱이었어요. 그래서 한 가지 스타일을 깊이 파고 개발하기 좋았던 것 같아요. 개인적으로 단발 스타일에 매력을 느끼기도 하고요.

**단발에 잘 어울리는 도트펌을 고안하셨다고요. 설명을 부탁드립니다.**

뒷머리는 목선에 맞춰서 C컬로 하고, 사이드뱅 이랑 S컬을 연결하는 것이 포인트입니다. S컬이 바깥쪽으로 뺀채서 굽은 컬로 보이면서 마치 긴 컬을 싹둑 자른 것 같은 느낌을 주죠. 세련

되고 인상을 한층 부드럽고 여성스러워 보이게 하죠. 유튜브에 모든 과정이 담겨 있습니다.

**최근 가장 많이 쓰는 염색 컬러는 무엇인가요? 불빛을 비춰봤을 때 동양인은 붉은빛, 노란빛이 많이 도는 것이 고민이잖아요. 이를 해결하는 컬러가 애쉬 브라운이군요. 전 염색약 세 가지 정도를 섞어서 써요.**

**유능한 헤어 디자이너는 프로젝트를 적재적소에 이용하죠. 단발 컷과 펴에 아주 잘 맞는 프로젝트를 추천해주세요.**

단발 펴의 생명은 '컬과 탄력'입니다. 단발은 모발이 얇으면 컬이 더욱 쉽게 처지기에 저는 개인적으로 탄력에 도움이 되는 아모스 컬링에 센스 이엑스를 즐겨 사용해요. 향도 호불호가 없고 가성비도 좋으며, 발림성과 고객이 중요하게 생각하는 유분감도 적당해서요. 뭉치는 느낌도 적어요. 떨어지기 전에 구비해놓죠.

**요즘 홍대 상권이 다시 부흥하는 느낌을 받고 있어요. 그중에서 TTBT가 오픈한 지 얼마 안 됐는데도 평점이 아주 높더군요.**

홍대 상권이지만 제 고객은 30~40대 직장인이 제일 많아요. 고급스러운 스타일의 단발을 제안해드려서 그런 것 같아요. TTBT 살롱의 어원은 영화 <로마의 휴일>에 오드리 헵번이 애송하는 시의 제목으로, '세월이 일러주는 아름다움의 비결'이라는 뜻이에요. 'Time Tested Beauty Tips'의 첫글자를 딴 것이죠. 저희 원장님의 뜻이 담겨 있어요.

**튜토리얼을 원하는 누군가가 있다면 <단발 백선생>을 강추할 거예요. 누구나 알아듣기 쉽게 설명을 굉장히 잘하시는 것 같아요.**

제대로 된 정보를 전달하려 신중하게 선정하고 설명해요. 보는 눈이 많으니까요. 최근엔 종종 세미나 강의 초청도 받는데요, 아마도 단발을 주제로 한 유튜브가 제가 처음이기 때문인 것

같기도 하고요. 어제 부산에서 한 강의는 고객이 스스로 오게 만드는 로드맵을 설계하는 것이었어요. 자신을 브랜딩해서 고객을 모이게 하는 '인 미디어'가 되어야 한다는 것이 요지였죠.

**단발 컷과 펴를 하는 데 아끼는 시술 도구가 있다면요?**

딱 하나를 고르자면, 메인 가위인 PMS 6.5인치 가위입니다.

**유튜브, 시작하려는 사람들에게 팁을 주자면?**

유튜브를 위한 대단한 영상을 제작한다고 생각하지 말고, 처음엔 인스타그램에 올릴 영상을 단순히 미러링해서 시작하도록 하세요. 유튜브에 최근 쇼츠(Shorts)라는 좋은 기능이 생겼으니까요. 영상을 꼭 다른 사람이 찍어줘야 한다는 편견도 버리세요. 저도 카메라 한 대로 혼자 하고 있습니다. 그래도 500만 뷰가 나오더라고요. 내용만 좋다면 편집은 앱만으로 충분하죠.





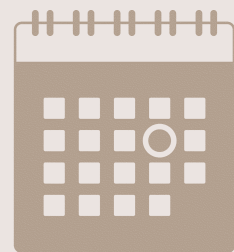
# MAKE YOUR PLAN

헤어 디자이너이기 전에 대한민국 국민으로서, 스마트한 살롱의 운영자로서, 건실한 고용인으로서 알아야 할 2022년형 상식과 정보. 쏟아지는 정보를 내 것으로 만들고 1년의 플랜을 구상해보세요.



### 영세 자영업자 카드 수수료 부담 완화

코로나19로 어려움을 겪고 있는 소상공인과 자영업자를 지원하기 위해 1월 31일부터 연매출 30억 원 이하 영세·중소 가맹점의 카드 우대 수수료율을 0.1~0.3%p 인하한 0.5~1.5%로 조정합니다.



### 법정 공휴일은 유급 휴일로 의무화

1월부터는 5~29인 사업장에서도 공휴일, 대체공휴일을 근로기준법상 '유급 휴일'로 의무화합니다. 불가피하게 빨간날 근무하게 된다면 휴일 대체일을 24시간 전 협의하거나 가산수당을 포함한 임금을 지급해야 해요.

### 노동시간 단축제도 적용, 30명 미만 사업장으로 확대돼요

노동시간 단축제란 노동자 본인의 필요(가족 돌봄, 본인 건강 문제, 은퇴 준비, 학업 등의 이유)에 의해 근로시간 단축을 요구할 수 있는 제도입니다. 2020년에는 공공 기관과 300인 이상 사업장만 적용되었는데요, 2022년부터는 30인 이상 사업장으로 확대 적용합니다. 노동시간을 주당 15~30시간 범위에서 1년 이내로 신청할 수 있고, 연장은 2년에 한 번 가능해요. 학업 사유는 연장을 포함해 총 1년 이내만 가능하고요.



### 진짜 임인년은 사실 2월 4일부터예요

2022년 임인년(壬寅年)은 '검은 호랑이의 해'라는 뜻이죠. 육십간지 중에서 39번째 해로, 임(壬, 흑색)에 호랑이 인(寅)을 더한 것입니다. 전통적으로는 24절기 중 입춘이 시작되는 2월 4일부터 진짜 임인년으로 봅니다.

# 5.1%

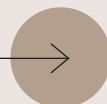
### 최저임금 5.1% 인상된 9,160원

월급으로 환산하면 주 40시간 + 주당 유급주휴 8시간 포함해 월 209시간 기준 191만4,400원입니다(2021년 최저임금은 시급 8,720원). 그런가하면 청년 일자리 도약 장려금 사업도 신설돼요. 5인 이상 중소기업이 취업애로청년을 신규 채용하여 6개월 이상 고용 유지시 월 80만원씩 최대 1년간 인건비를 지원하죠.



### 보행자 신호 시 자동차는 우회전 금지

업무상 운전이 필수라면 더욱 주목! 운행 중 우회전 시 횡단보도에 보행자가 있는데 무시하고 지나가면 현장 적발시 벌점 부과와 범칙금이 부과되고 자동차보험료까지 할증될 수 있습니다.

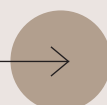


## FOR YOUNG



### 청년 창업엔 시기가 있으니까요

벤처기업·사회적기업 창업가, 창업경진대회 입상자가 창업을 이유로 입영일자를 연기할 땐 현행 2회의 횡수 제한이 폐지됩니다(2년 범위 내). 25세 이상 병역 의무자의 단기 해외여행 횡수 제한(현행 5회)도 폐지됩니다.



## FOR MOM & DAD



### 육아휴직 급여도 더 든든해져요

4~12개월 육아휴직 급여 한계가 80%로 상향됩니다. 최대 150만원까지 수급받을 수 있죠. 또한 3+3 부모 육아휴직제 도입으로, 자녀 생후 12개월 내 부모가 동시 또는 순차적 육아휴직 사용 시 첫 3개월에 한해서 부모 각각의 육아휴직 급여를 인상합니다.

### 청년 적금과 펀드에 도전해봐요!

1분기부터 청년희망적금을 도입해 총급여 3600만 원(종합소득 2600만 원) 이하인 만 19~34세 청년을 대상으로 시중 이자에 더해 적금 납입액의 2~4%를 저축장려금으로 지급하고 이자소득은 비과세합니다. 또 총급여 5000만 원(종합소득 3800만 원) 이하인 만 19~34세 청년이 3~5년간 펀드에 납입한 금액의 40%를 소득공제하는 '청년형 소득공제 장기펀드'도 신설한다고 해요. 이 외에도 청년들의 창업과 자산형성을 위한 정책이 확대되니, 기획재정부 [whatsnew.moef.go.kr](http://whatsnew.moef.go.kr)의 분야별 정책에서 금융·재정·조세 분야, 보건·복지·고용 분야를 꼼꼼히 확인하세요.

### 무주택 청년이라면

**월세 최대 20만 원 지원**  
원가구 중위소득은 100% 이하, 본인 중위소득은 60% 이하여야 해당됩니다.



# 2,000,000

### 첫만남 이용권

2022년 출생아부터는 200만 원의 바우처를 일시금으로 받게 됩니다. 바우처 신청은 1월 5일부터이며, 제도 시행 준비를 거쳐 4월부터 지급될 예정입니다. 사용 기간은 출생일로부터 1년까지입니다.



\* '2022년부터 이렇게 달라집니다'를 일부 발췌하고 편집한 내용입니다. 더욱 상세하고 다양한 분야별·시기별 정책과 신청방법을 [whatsnew.moef.go.kr](http://whatsnew.moef.go.kr)에서 확인하세요.



# 2022 아모스 아카데미 정기 교육 프로그램

코로나19(코로나바이러스감염증-19) 확산 방지를 위해 정부 지침과 사회적 상황에 맞게 일부 교육과정을 연기·취소할 수 있습니다. 자세한 내용은 해당 시점의 공지를 참고해주세요.

		교육 시작 일자	
		2월	3월
마스터 컬러 시스템	<b>비기닝 스탬</b>	컬러 입문 과정으로 색채의 세 가지 속성을 이해하고, 살롱 워크를 위한 컬러 기초 이론과 컬러 시술별 도포 테크닉을 익혀 전반적인 컬러의 기초를 마스터	본사 7·14·21일(월)
	<b>엑스퍼트 주니어, 디자이너</b>	효과적인 컬러 시술을 위한 필수 과정으로, 아모스 염모제 라인의 다양한 활용법을 통한 헤어 살롱 염색 시술의 기본을 다지는 컬러 실무 과정	부산/대구/광주/대전 8·15·22일(화)
마스터 펌 시스템	<b>핫펌 테크닉 디자이너</b>	열펌의 이론적 접근과 시술적 응용 매뉴얼로 매칭해 웨이브·곱슬·교정·손상 케어를 위한 열펌 시술 완성도를 높이는 과정	본사 7·14일(월) 부산 15·22일(화) 대구/광주 14·21일(월) 대전 15·22일(화)
	<b>아이론 펌 디자이너</b>	아이론 펌을 하기 위한 이론부터 아이론 기초 테크닉, 남자 스타일과 여자 스타일을 완성해가는 과정	

## 이달의 아모스 TV



핫한 살롱 요닝의 큐 부원장이 알려주는 플루펌 스타일, 손상모도 윤기 있고 건강해 보이는 결 케어 레시피까지 아낌없이 공개합니다.



베이바이허슬기 라벤더점 하임 실장의 허쉬펌 스타일링 방법, 너무 궁금했죠? 그녀가 평소에 루미네이터를 사용하면서 느낀 솔직한 후기와 노하우를 모두 확인할 수 있습니다.

| 정기 교육 문의 아모스 고객센터 080-023-0707  
| 접수 방법 교육 시작 1개월 전부터 아모스온을 통해 신청 가능(매월 1~28일 23시)  
| 정기 교육 일정 확인 홈페이지, 헤어 스토리, 페이스북, 아모스온을 통해 일정 확인  
| 교육 취소 규정 아모스온 취소 및 환불 규정에 따라 진행, 자세한 사항은 아모스온 참고



**LIVE ON**  
amos professional



아모스프로페셔널  
유튜브 공식 채널  
바로가기

## 아모스프로페셔널의 Youtube LIVE ON 루미 페이스 라인 펌 노하우 대방출!

요즘 펌 스타일의 옛지는 바로 페이스 라인 연출에 달려 있습니다. 이마를 커버하는 잔머리 펌과 자연스럽게 넘어가는 여신 앞머리 펌, 남녀노소 누구에게나 중요한 볼륨 펌까지 라이브로 중요한 팁을 알려드립니다. 매출 올리는 매뉴얼을 구성하는 방법과 컬링 크림, 컬링 픽서를 활용하는 법도 알려드릴 예정이니 꼭 알림 설정해주세요!

진행 요닝 작은 수정 부원장

일시 2월 9일(수) 오후 8시

채널 아모스프로페셔널 유튜브 공식 계정

아모스프로페셔널 유튜브  
유튜브에서 '아모스프로페셔널'을 검색,  
구독·좋아요·댓글·알림 설정도 잊지 마세요!



요닝 작은 수정 부원장



## 2월 LIVE ON에서 펼쳐지는 또 하나의 이벤트! For. 살롱 22년, 다 잘될 거야! 경품 추첨!

지난 1월, 코로나19 장기화로 지친 미용인의 몸과 마음을 위로하기 위해 진행한 '22년, 다 잘될 거야!' 이벤트의 경품 추첨이 2월 9일 오후 8시, 살롱 라이브 온 방송을 통해 펼쳐진다. 본 이벤트는 전국의 약 5,000여 곳의 살롱이 참여하여 성공리에 마감되었으며, 별도의 참여 신청 없이 1월 한 달간, 50만 원 이상 제품 구매만 경우 자동으로 이벤트에 응모되었다. 2월 살롱 라이브 온 생중계를 통해 경품을 추첨한다고 하니 50만 원권 여행 상품권 20매, 드라이어 100개, 염색 가운 3개씩 200세트를 가져갈 행운의 주인공이 되어보자.

이벤트 참여 살롱 경품 추첨 2월 9일(수) 오후 8시, 유튜브 살롱 라이브 온





**칼리제닉 트루싱크 S** 제 80ml

**BASIC**

1.0	3.0	5.0	5.6	6.46	7.0	7.36	7.41	7.56	8.7	9.18	9.3	9.41
흑색	밤색	흑갈색	자주빛 흑갈색	자주 구리빛 어두운 갈색	갈색	자주 황빛 갈색	젯구리빛 갈색	자주 적빛 갈색	보라빛 밝은 갈색	청보라젯빛 어두운 황갈색	황빛 어두운 황갈색	젯구리빛 어두운 황갈색
9.46	10.0	10.2	10.4	11.1	11.3	11.41	12.13	12.3	13.0	13.41		
자주구리빛 어두운 황갈색	황갈색	녹빛 황갈색	구리빛 황갈색	젯빛 밝은 황갈색	황빛 밝은 황갈색	젯구리빛 밝은 황갈색	황젯빛 금색	황빛 금색	밝은 금색	젯구리빛 밝은 금색		

**INTENSE**

2.11	6.18	7.17	7.57	8.11	8.21	HIT 8.22	HIT 8.55	8.68	HIT 8.81	HIT 8.88	9.76	11.21	HIT 11.34	11.46	12.56	13.33
강한 젯빛 어두운 밤색	청보라 젯빛 어두운 갈색	보라 젯빛 갈색	보라적빛 갈색	강한 젯빛 밝은 갈색	젯녹빛 밝은 갈색	강한 녹빛 밝은 갈색	강한 적빛 밝은 갈색	청보라 자줏빛 밝은 갈색	젯청보라빛 밝은 갈색	진한 청보라빛 밝은 갈색	자주 보라빛 어두운 황갈색	젯녹빛 밝은 황갈색	황구리빛 밝은 황갈색	자주 구리빛 밝은 황갈색	자주적빛 금색	강한 황빛 밝은 금색

**GRAY COVER**

5.00	5.03	5.04	6.03	6.04	6.05	7.00	7.03	7.04	8.00	8.03	8.04	8.05
진한 흑갈색	진한 황빛 흑갈색	진한 구리빛 흑갈색	진한 황빛 어두운 갈색	진한 구리빛 어두운 갈색	진한 적빛 어두운 갈색	진한 갈색	진한 황빛 갈색	진한 구리빛 갈색	진한 밝은 갈색	진한 황빛 밝은 갈색	진한 구리빛 밝은 갈색	진한 적빛 밝은 갈색

**칼리제닉 잇초 클로우(매선 그레이)** 제 80ml

**RB**

6RB	7RB	8RB	9RB	5YB	6YB	HIT 7YB	8YB	9YB	10YB	60B	70B	80B	90B	HIT 9TB	8TB
자주빛 어두운 갈색	자주빛 갈색	자주빛 밝은 갈색	자주빛 황갈색	황빛 밤색	황빛 어두운 갈색	황빛 갈색	황빛 밝은 갈색	황빛 황갈색	자연스러운 밝은 황갈색	녹빛 어두운 갈색	녹빛 갈색	녹빛 밝은 갈색	녹빛 황갈색	금구리빛 황갈색	금구리빛 밝은 황갈색

**NB**

3NB	5NB	HIT 6NB	HIT 7NB	8NB	9NB	10NB	6MB	7MB	8MB	6GB	7AB	8AB
자연스러운 어두운 흑갈색	자연스러운 밤색	자연스러운 어두운 갈색	자연스러운 갈색	자연스러운 밝은 갈색	자연스러운 황갈색	자연스러운 밝은 황갈색	담적빛 어두운 갈색	담적빛 갈색	담적빛 밝은 갈색	금빛 어두운 갈색	젯빛 갈색	젯빛 밝은 갈색

**칼리제닉 잇초 클로우(매선)** 제 80ml

**NATURAL**

7N	9N	11N	7Y	9Y	11Y	70	90	110	7R	9R	11R
자연스러운 갈색	자연스러운 황갈색	자연스러운 금색	황빛 갈색	황빛 황갈색	황빛 금색	녹빛 갈색	녹빛 황갈색	녹빛 금색	자줏빛 갈색	자줏빛 황갈색	자줏빛 금색

**NEW** **칼리제닉 그린 플레어** 80ml

**BW**

3BW	5BW	6BW	7BW	9BW	5MG	7MG	9MG	1.0	3.0	5.0	4.34	5.3	8.3	5.43
자연스러운 어두운 흑갈색	자연스러운 밤색	자연스러운 어두운 갈색	자연스러운 갈색	자연스러운 황갈색	젯빛 밤색	젯빛 갈색	젯빛 황갈색	흑색	어두운 흑갈색	밤색	오렌지골드빛 흑갈색	골드빛 밤색	골드빛 밝은 갈색	골드구리빛 밤색

**칼리제닉 포로 스피드 커버** 150ml, 2제 1000ml

**MONO TONE**

00	88	08	NATURAL - LIGHT	L74	L75	L7	NATURAL - MEDIUM	M7	M74	칼리제닉 디파이너 80ml	톤 프리아머	VIOLET	ASH	BLUE
쉬어링 글로스	슬레이트 그레이	카본 블랙	시애나 오렌지 브라운	시애나 베이지 브라운	시애나 브라운	암버 브라운	암버 오렌지 브라운	블 블랙	내추럴 브라운	아주 연한 젯빛 베이지색	진한 보라색	어두운 회색	진한청색	

**FASHION**

01	02	03	04	05	06	11	55	NATURAL - DARK	D7	칼리제닉 프리즘 미스 80ml	MINT	PINK	YELLOW	RED
카민 레드	네이플스 옐로우	코발트 블루	버릴리언 오렌지	비리디언 그린	울트라 바이올렛	셀 핑크	샵 그린 카키	세피아 다크 브라운	민트	핑크	옐로우	레드		

인색된 컬러와 실제 모발에서 구현된 색상이 다소 차이가 날 수 있습니다.

# COLOR CHART



PROFESSIONAL	COLOR	<p><b>영구 염모</b></p> <ul style="list-style-type: none"> <li>칼라제닉 트루싱크 S 80 ml</li> <li><b>HIT</b> 칼라제닉 잇츠 글로우 _패션 그레이 80 ml</li> <li>칼라제닉 잇츠 글로우_패션 80 ml</li> <li>칼라제닉 프로 스피드 커버 150 ml·1000 ml</li> <li>칼라제닉 녹차빛채 150 ml·1000 ml</li> </ul> <p><b>헤어 매니큐어</b></p> <ul style="list-style-type: none"> <li>칼라루시드 200 g</li> </ul> <p><b>염모 기타</b></p> <ul style="list-style-type: none"> <li>칼라제닉 트루싱크 S 디벨로퍼 3 1000 ml</li> <li>칼라제닉 트루싱크 S 디벨로퍼 6 1000 ml</li> <li>칼라제닉 트루싱크 S 디벨로퍼 9 1000 ml</li> </ul>
	COLOR	<p><b>염모 기타</b></p> <ul style="list-style-type: none"> <li>칼라제닉 잇츠 글로우 디벨로퍼 3 1000 ml</li> <li>칼라제닉 잇츠 글로우 디벨로퍼 6 1000 ml</li> <li>칼라제닉 잇츠 글로우 디벨로퍼 9 1000 ml</li> <li>칼라제닉 프리즘릭스 80 ml</li> <li>칼라제닉 디파이너 1x1 80 ml</li> <li>칼라제닉 헤어 블러치 500 g</li> <li>칼라제닉 퀵 본드 300 ml</li> <li>칼라제닉 멀티 리무버 디벨로퍼 120 ml</li> <li>칼라제닉 스킵 프로텍터 100ml</li> <li>칼라루시드 애시드 컨트롤러 500 ml</li> <li>칼라제닉 인터엘로우샴푸 500 g</li> </ul>
	SALON MASTER	<p><b>PERM</b></p> <ul style="list-style-type: none"> <li>듀얼퍼펙터 300 ml×2 개</li> <li>루미네이터 익스트림 400 ml, 크림/리퀴드 500 ml</li> <li>루미네이터 하드 400 ml, 크림/리퀴드 500 ml</li> <li>루미네이터 노멀 400 ml, 크림/리퀴드 500 ml</li> <li><b>HIT</b> 루미네이터 소프트 400 ml, 뉴트럴라이징/루미네이터 리퀴드 각 500 ml</li> </ul>
	PERM	<p><b>열염</b></p> <ul style="list-style-type: none"> <li>루미네이터 파워 버퍼 300 ml</li> <li>루미네이터 파워 리뉴 크림 500 ml</li> <li>루미네이터 파워 컨트롤 크림 400 ml</li> <li>아미노 매직셋팅폼 익스트림 400 ml, 크림/리퀴드 500 ml</li> <li>아미노 매직셋팅폼 노멀 400 ml, 크림/리퀴드 500 ml</li> <li>볼륨셋팅폼 각 100 ml</li> </ul>
	PERM	<p><b>멀티폼</b></p> <ul style="list-style-type: none"> <li><b>HIT</b> 발효곡물폼 100 ml·125 ml</li> <li>실키 블루밍폼 각 150 ml</li> <li>아쿠아 메베이드 폼 각 150 ml</li> <li><b>HIT</b> 휘핑 컬러폼 각 150 ml</li> <li>컬 업 컬러폼 각 150 ml</li> <li>아쿠아-인 플러스 각 400 ml</li> </ul> <p><b>일반폼</b></p> <ul style="list-style-type: none"> <li>인리치 스윙폼 각 150 ml</li> <li>피엔피 치오폼 각 100 ml</li> </ul> <p><b>PERM SUPPORT</b></p> <ul style="list-style-type: none"> <li>너러상샴 CMC 500 ml</li> <li><b>HIT</b> 3D-하이퍼 PPT 300 ml×2 개</li> </ul>
SUPPORT	<p><b>베이스케어</b></p> <ul style="list-style-type: none"> <li>칼라8점 샴푸, 컨디셔너 1000 g·1000 ml</li> <li>딤 클린 샴푸, 컨디셔너 1000 g·1000 ml</li> <li>아쿠아 밸런싱 마스크 1000 ml</li> <li>모이스처 밸런싱 헤어 로션 300 ml</li> <li>소프트닝 컨디셔너 250 ml</li> </ul> <p><b>GREEN FLAIR</b></p> <ul style="list-style-type: none"> <li>그린 플레어 80 ml</li> <li>그린 플레어 디벨로퍼 6 1000 ml</li> </ul>	

PROFESSIONAL	SCALP	<p><b>퓨어스마트</b></p> <ul style="list-style-type: none"> <li><b>HIT</b> 퓨어스마트 샴푸 (프레시) 500 g</li> <li>퓨어스마트 샴푸 (모이스트) 500 g</li> <li>퓨어스마트 샴푸 (쿨) 500 g</li> <li>퓨어스마트 팩 300 ml</li> <li>퓨어스마트 필링 20 ml×6 개</li> <li>퓨어스마트 노세럼 클러 120 ml</li> </ul> <p><b>PERFECT RENEW</b></p> <ul style="list-style-type: none"> <li><b>HIT</b> 그린티 액티브 샴푸 500 g</li> <li>그린티 액티브 팩 250 ml</li> <li>그린티 액티브 앰플 50 ml</li> </ul>
	SCALP	<p><b>녹차실감</b></p> <ul style="list-style-type: none"> <li><b>HIT</b> 녹차실감샴푸 (자성 두피용) 500 g·1000 g</li> <li>녹차실감 샴푸 (중·건성 두피용) 500 g·1000 g</li> <li>녹차실감 샴푸 (민감성 두피용) 500 g</li> <li>녹차실감 스무딩 팩 250 ml</li> <li>녹차실감 에센셜 토닉 80 ml</li> <li>녹차실감 볼륨 미스트 140 ml</li> </ul>
	EXTEND WAVE	<p><b>컬링</b></p> <ul style="list-style-type: none"> <li>컬링 에센스 150 ml</li> <li><b>HIT</b> 컬링 에센스 2X 150 ml</li> <li>컬링 에센스 2X 블라썸 에디션 150 ml</li> <li>컬링 크림 150 ml</li> <li><b>NEW</b> 컬링 픽서 140 ml</li> </ul> <p><b>REPAIR DAMAGE</b></p> <ul style="list-style-type: none"> <li>리페어 시카 워터폼 750 ml</li> <li>리페어 시카 프로틴 750 ml</li> <li>리페어 시카 루미 750 ml</li> <li>리페어 시카 트리트리먼트 200 ml</li> <li>리페어 시카 프로틴 인텐시브 크림 150 ml</li> <li><b>HIT</b> 리페어 시카 본딩오일 100 ml</li> </ul>
	REPAIR DAMAGE	<p><b>리페어 샤인</b></p> <ul style="list-style-type: none"> <li>리페어샤인 히트업 솔루션 200 ml</li> <li>리페어샤인 오일 세럼 80 ml</li> <li>리페어샤인 나이트 크림 180 ml</li> <li>리페어샤인 모이스트 에센스 100 ml</li> </ul> <p><b>리페어포스</b></p> <ul style="list-style-type: none"> <li>리페어포스 샴푸 500 g</li> <li>리페어포스 키트 트리트리먼트 750 ml</li> <li><b>HIT</b> 리페어포스 키트 트리트리먼트 CMC 330 ml</li> <li>리페어포스 테라피 에센셜 오일 100 ml</li> </ul>
	EXTEND COLOR	<p><b>칼라포스</b></p> <ul style="list-style-type: none"> <li>칼라포스 프로텍티브 샴푸 500 g</li> <li>칼라포스 리브 인 트리트리먼트 180 ml</li> </ul> <p><b>SATIN PLEASURE</b></p> <ul style="list-style-type: none"> <li>새틴 플레저 오일 50 ml</li> </ul> <p><b>BEAUTY TOOL</b></p> <ul style="list-style-type: none"> <li>매직기 32·25·19 mm</li> <li>아이론 18·12·6 mm</li> </ul>
STYLE EXPRESSION	<p><b>스타일 익스프레션</b></p> <ul style="list-style-type: none"> <li>크래프트 매트 왁스 80 ml</li> <li>크래프트 내추럴 왁스 80 ml</li> <li>크래프트 프리즈 왁스 110 ml</li> <li>몰딩 젤 300 ml</li> <li>몰딩 글레이즈 300 ml</li> <li>락킹 스프레이 300 ml</li> <li>디자인 스프레이 450 ml</li> <li>락킹 피니셔 200 ml</li> <li>볼륨 프라이머 200 ml</li> </ul>	



amos  
PROFESSIONAL