

HAIR STORY



04

PROFESSIONAL

www.amosprofessional.com

VOL.217 APRIL 2022

APRIL 2022
CONTENTS



THIS MONTH'S
STYLE

NEON LIME
블랙과 대비되어 더욱 신비로운
무드의 프리즘믹스 네온 라임 룩.

COLOR MANUAL

14Lv + MISTY GREY 5 + 6%

BASE 14Lv 그린플레이어 5 미스티 그레이 + 6% 산화제 1배

15Lv + NEON LIME + 6%

POINT 15Lv 프리즘믹스 네온 라임 + 30분 자연 방치

02 | CHOICE

그린티 액티브 샴푸가 세 가지 두피 타입에 따라 세분화해 출시되었다. 이제 프로페셔널과 고객은 두피 고민과 두피 타입에 따라 제품을 자유롭게 선택할 수 있게 되었다.

06 | HIGHLIGHT

3040 얼리 그레이 고객들을 사로잡을 염모제, 잇츠클로우. 새치 커버까지 되는 다채로운 패션 그레이 컬러 연출이 가능하다. 최근 그린플레이어는 고객의 가치 소비 라이프에도 딱 맞게 한국비건인증원으로부터 인증까지 받았다는 소식!

12 | TECHNIQUE

옛나운의 차노는 정확하게 계량화한 테크닉을 쌓아가는 프로페셔널이다. 오차를 줄이려 고군분투하던 지난 시간이 요즘 빛을 보고 있다. 그 노하우를 아모스프로페셔널을 통해 공개한다.

14 | INSPIRATION

하얀 벽 일색인 살롱에 식물의 힘을 빌려 싱그러운 에너지를 채워보자. 실내에서도 계절과 생명의 변화를 느낄 수 있는 플랜트 라이프스타일과 풀멍의 세계!

10 | COLOR DIARY

강렬하고 유니크한 컬러 연출할 수 있는 프리즘믹스에서 네온 컬러 2종을 출시 했다. 페이스 라인에 포인트를 주는 네온 라임 룩을 완성한 순수 청담 화상 실장의 비하인드 스토리까지 전한다.

16 | AMOS NEWS

아모스프로페셔널이 전국의 미용인들을 위해 기획한 아카데미 커리큘럼, 아모스 TV 콘텐츠, 각종 이벤트 소식, 프로페셔널이라면 누구보다 빨리 알고 누려야 할 뉴스!

아모스프로페셔널 헤어 스토리 통권 217호

발행일 2022년 4월 1일 발행처 (주)아모스프로페셔널 발행인·편집인 박대훈 책임 편집 김보람 편집 진행 더북컴퍼니 <STYLER> 김윤아 디자인 MUTESTUDIO.KR 사진 이주혁, 이현진 촬영·인쇄 동아출판

제품 구입 안내 아모스프로페셔널은 헤어 살롱 전문 브랜드로, 제품 입점 문의는 아모스프로페셔널 공식 채널 (www.amosprofessional.com/080-023-0707)을 통해 확인할 수 있습니다.

고객상담실 080-023-0707

amos
PROFESSIONAL
fashion inspired,
professional touched

두피 타입에 따라 커스터마이징하다
NEW 그린티 액티브 샴푸



그린티 액티브 샴푸 저성 두피용 500g



그린티 액티브 샴푸 중건성 두피용 500g



그린티 액티브 샴푸 민감성 두피용 500g

두피도 염연한 피부! 그런데 두피가 처지면 얼굴 피부까지 처진다는 사실을 모르는 이들이 의외로 많다. 두피 케어의 명가, 아모스프로페셔널이 그린티 액티브 샴푸를 세 가지 타입으로 세분화해 출시한다. 이제 두피 고민과 두피 타입에 따라 딱 맞는 제품을 선택할 수 있게 된 것이다. 샴푸 단계에서 탈모 증상 케어와 두피 안티에이징 케어까지 할 수 있다는 사실을 널리 알릴 것!



그린티 액티브 샴푸, 본격 안티에이징 케어 시대를 열다

그린티 액티브 샴푸가 세 가지 두피 타입에 따라 세분화되어 출시됐다.
그중 지성 두피용 샴푸는 10개 빠지던 머리카락이 3.3개로 줄어드는 효과*로 더 강화됐다는 반가운 소식!



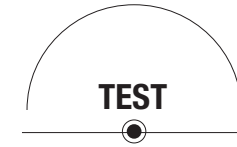
* 사용 6주 후 탈락 모발 수 66.4% 개선 수치 기반 계산 결과
시험 기간 2021년 10월 14일~11월 30일(6주 간) 시험 대상 탈모 고민 또는 증상이 있는 지성 두피 보유한 만 30~50세 성인 여성 21명 시험 기관 피엔케이피부임상연구소

그린티 액티브 샴푸는 녹차 뿌리 추출물에서 발견한 탄력 안티에이징 성분을 함유*한 탈모 케어 샴푸로 명성을 쌓아왔다. 쓰면 쓸수록 두피와 모발을 탄탄하게 하고 볼륨 연출에 도움을 준다는 입소문이 나면서 아모스프로페셔널의 간판 제품으로 자리매김한 그린티 액티브가 두피 타입에 따라 세 가지로 세분화되어 더욱 빈틈없이 케어할 수 있도록 리뉴얼됐다. 고객의 두피 노화 징후까지 캐치하는 프로페셔널의 강력한 잇템이 되어줄 것! * 원료적 특성에 한함



두피 노화의 시그널까지 캐치하는 프로페셔널의 샴푸!

- ✓ 세 가지 두피 타입에 따른 맞춤형 케어
- ✓ 탈모 증상 완화
- ✓ 두피 탄력 개선
- ✓ 유수분 밸런스 케어



인체 적용 시험 및 고객 만족도를 공개합니다

그린티 액티브 샴푸 [지성 두피용]

개운하게 #쏘쿨해

6주 사용 후, 빠지는 모발 수* 감소	66.4%
샴푸를 바르고 머리카락이 덜 빠지는 느낌	100%
이후 스타일링 시 볼륨 연출이 더욱 용이해진 느낌	95.2%
오후만 되면 쉽게 기름지던 머리가 개선된 느낌	100%

시험 기간 2021년 10월 14일~11월 30일(6주 간)
시험 대상 탈모 고민 또는 증상이 있는 지성 두피 보유한 만 30~50세 성인 여성 21명
시험 기관 피엔케이피부임상연구소

그린티 액티브 샴푸 [중건성 두피용]

엇김 없이 부드럽게 #쏘실키해

4주 사용 후, 손질질로도 쉽게 뜯기던 머리카락이 줄어드는 느낌	91.6%
6주 사용 후, 엇기는 모발이 줄어드는 느낌	91.6%
모발이 부드러워진 느낌	91.6%

시험 기간 2021년 10월 14일~11월 30일(6주 간)
시험 대상 탈모 고민 또는 증상이 있는 중건성 두피 보유한 만 30~50세 성인 여성 21명
시험 기관 피엔케이피부임상연구소

그린티 액티브 샴푸 [민감성 두피용]

마일드하고 촉촉하게 #쏘캄해

사용 직후 두피에 자극이 덜한 느낌	95.4%
거품이 부드럽고 마일드한 느낌	95.4%
두피에 부담 없이 산뜻하게 리프레시된 느낌	90.9%

시험 기간 2021년 10월 14일~11월 30일(6주 간)
시험 대상 탈모 고민 또는 증상이 있는 민감성 두피 보유한 만 30~50세 성인 여성 21명
시험 기관 피엔케이피부임상연구소

| 사용감까지 취향 저격 |

“샴푸도 My Style!
두피 고민과 타입에 따라 원하는 대로 골라 쓰세요!”

그린티 액티브 샴푸 지성 두피용

FOR 지성 두피 → 모발 볼륨 UP

사용감 풍성한 거품과 청량한 사용감으로 개운한 쿨링 세정
유효 성분 약모밀(어성초) 추출물과 녹차 뿌리 추출물이 함유된 제형으로 두피 탄력 증진



그린티 액티브 샴푸 중건성 두피용

FOR 건조한 두피 → 모발 손상 DOWN

사용감 은은한 쿨링감과 상쾌하면서도 부드러운 멀티 세정
유효 성분 연꽃꽃수와 연꽃씨 추출물이 함유된 제형으로 보습 및 유연함 부여



그린티 액티브 샴푸 민감성 두피용

FOR 민감성 두피 → 자극 DOWN

사용감 소프트한 발림성과 촉촉하고 수분감 있는 제형의 마일드한 세정
유효 성분 알란토인을 함유해 민감한 두피의 진정 케어에 도움



* 모든 제품은 인체 적용 시험을 완료한 탈모 증상 완화 가능성 샴푸입니다.

그린티 액티브 라인으로 충분한 탈모 홈 케어



그린티 액티브 샴푸
자성 두피용
#개운한쿨링세정
#모발볼륨UP

그린티 액티브 샴푸
민감성 두피용
#마일드촉촉세정
#두피보습케어

그린티 액티브 샴푸
중간성 두피용
#부드러운멀티세정
#두피리프레시

그린티액티브 팩
#모발탄력강화
#보습영양



그린티 액티브 앰플
#두피장벽케어
#집중영양공급

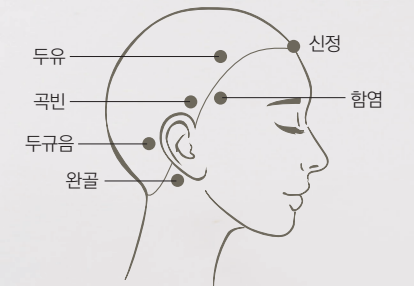
“ 두피도 피부의 한 부분이기 때문에 노화가 시작되기 전 꾸준한 관리가 필요하다. 깨끗하고 건강한 두피에서 건강한 모발이 자라는 건 당연지사. 매일 전문가의 손길을 빌리는 건 불가능하므로 탈모 증상 완화 케어템인 그린티 액티브 라인으로 데일리 안티에이징 케어를 시작하자. ”

ADVICE

WHY HOME CARE IS GOOD?

두피는 스트레스의 영향을 상당히 많이 받는다. 샴푸하고 마사지하는 시간을 힐링 타임으로 만들어볼 것. 팩이나 앰플 사용 후 손가락 지문 부분으로 두피를 지압하면 혈액순환과 릴랙싱 효과까지 기대할 수 있다.

릴랙싱 포인트



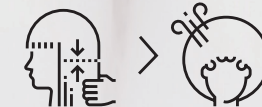
STEP 1 CLEANSING >



샴푸 클렌징

미온수로 두피와 모발을 적신 후 두피 타입에 맞는 샴푸를 골고루 펴 바른다.
충분하게 거품을 낸 뒤 2~3분 후 미온수로 깨끗하게 헹군다.

STEP 2 NUTRITION >



팩 도포 및 마사지

두피와 모발에 골고루 도포해 지압을 하거나 가볍게 마사지를 진행한다.

TIP 건성 두피라면 스팀 타월로 두피를 감싼 후 3~5분 방치하면 좋다.

STEP 3 RENEWAL >



앰플 도포 및 마무리

자연스러운 볼륨감과 탈모 증상 케어를 위해 원하는 부위에 골고루 분사 후 우드 브러시로 가볍게 두드려 흡수시킨다.

새치 커버, 더 섬세하게 더 컬러풀하게

3040 얼리 그레이 고객들을 주목하라!
새치 커버뿐만 아니라 본인과 잘 어울리는 컬러로
염색하길 원하는 이들을 위해 다채로운
패션그레이 컬러를 준비할 것!



칼라제닉 잇츠 글로우_패션그레이 BEST 4

칼라제닉 잇츠 글로우 패션그레이라면 얼마든지 밝고 화사한 새치 커버가 가능하다.
탠저린 브라운과 로즈 브라운 같은 핫한 컬러까지 섭렵해 새치 커버의 달인으로 거듭나보자.

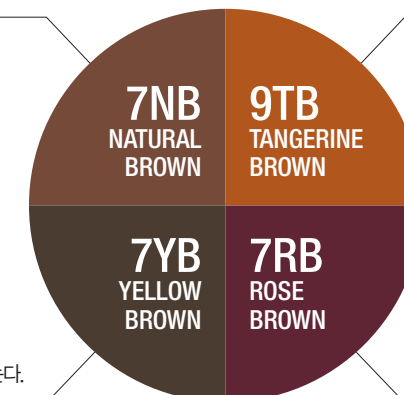
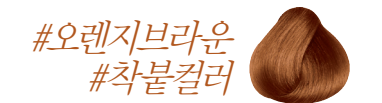
자연스럽고 실패 없는 레전드 컬러

부드러운 적갈색의 초코 브라운 컬러.
균일한 커버는 물론, 피부 톤을 핏색 있어
보이게 해준다.



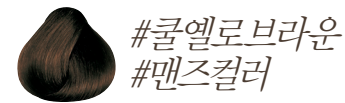
밝고 화사한 새치 커버란 이런 것

화사한 옐로빛이 감도는 오렌지 브라운.
마치 패션 컬러링을 한 듯 화사하게 커버하는 것은 물론
얼굴도 환하게 밝혀준다.



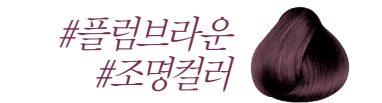
모던하고 차분한 머스트 해브 컬러

소프트한 브라운 컬러를 원할 때 제격인
붉은빛이 적은 쿨 옐로 브라운. 차분하고
균일한 컬러를 원하는 남성의 모발에도 잘 맞는다.



화려하고 패셔너블한 취향을 위해

바이올렛이 한 방울 녹아든 핑크빛 로즈 브라운.
백모와 흑모를 밸런스 있게 커버하고 화사한
수채화 느낌으로 더욱 스타일리시하게!



칼라제닉 잇츠 글로우 × 트루싱크 S

트루싱크 S의 인텐스 컬러를 활용해 커버력과 반사 빛을 높일 수 있는 토폭 컬러 만드는 매뉴얼을 공개합니다!

더 매력적인 탠저린 브라운 컬러를 연출하고 싶다면?

<p>썸머 오렌지 브라운</p> <p>9TB 11.34</p>	<p>코랄 오렌지 브라운</p> <p>9TB 11.46</p>	<p>스위트 오렌지 브라운</p> <p>9TB 9.46</p>
---	---	---

더 매력적인 로즈 브라운 컬러를 연출하고 싶다면?

<p>딥 로즈 브라운</p> <p>7RB 7.57</p>	<p>피치플 로즈 브라운</p> <p>7RB 12.56</p>	<p>퍼플 로즈 브라운</p> <p>7RB 8.7</p>
--	---	--

비건 인증으로 더 믿음직해진 그린플레어

고객과 프로페셔널 모두 만족시킬 비건 염모제 그린플레어가 한국비건인증원으로부터 인증을 받아
아름다움을 더욱 가치 있게 만들고 있다.



소비를 할 때 결과만큼 과정도 중시하는 요즘,
동물과 사람에 대한 관심으로 윤리적 소비를 원하는 비거니즘이 대세가 되고 있다.
반가운 건 비건 염모제의 퍼포먼스도 날이 갈수록 좋아지고 있다는 것!

QA

Q 비건이란 어떤 개념인가요?

A 고기, 우유, 달걀조차도 먹지 않는 엄격한 채식주의나 채식주의자를 영어로 '비건(vegan)'이라고 하죠. 최근 동물 보호와 윤리 소비가 크게 대두되면서 식문화를 넘어 패션과 뷰티까지 빠르게 범위가 확대되어 '비거니즘' 문화로 정착하고 있어요. 만약 당신의 고객이 비거니스트라면 그린플레어만큼 좋은 염모제는 없을 거예요. 마일드한 10 free 비건 염모제*가 있음을 꼭 확인시켜 주세요. *1제에 한함

Q 비건 인증 받기가 그렇게 까다롭다면요?

A 비건 인증은 동물 유래 원료를 사용하지 않고, 생산과정에서 타 제품과 교차 오염이 되지 않도록 꼼꼼하게 공정까지 관리한 제품에만 부여합니다. 제품에 표시되는 성분 하나하나 원료를 꼼꼼하게 검토하는 까다로운 절차를 거치기에 소비자는 비건 마크를 신뢰할 수 있죠.

Q 흔치 않은 비건 염모제, 그린플레어를 고객에게 어떻게 소개할까요?

A 그린플레어는 진정성 있는 원료를 엄선하는 아모레퍼시픽의 기업 이념을 바탕으로 고객은 물론, 매일 밀폐된 공간에서 작업하는 프로페셔널의 건강한 라이프를 위해 탄생했어요. 아모레퍼시픽 연구진이 비건 인증을 위해 원료를 엄선하고 수 개월간 까다로운 인증 절차를 거쳤죠. 염색을 자주 하는 고객에게 그린플레어의 비건 마크를 자신 있게 보여주고 신뢰를 쌓아보세요!

한국비건인증원 홈페이지에서 비건염모제 그린플레어를 확인하세요.



→
**건강한 모발과
두피를 위한 컬러 추천**

화사하고
생기 있는
새치 커버를
원한다면



붉은 반사 빛
없는 그레이지한
컬러를
찾는다면





프리즘믹스로 완성한 네온 임팩트

MZ세대를 단숨에 사로잡는 강렬하고 유니크한 컬러를 연출할 수 있는 프리즘믹스에서 네온 컬러 2종을 출시했다. 어둠속에 네온 불빛이 번지는 듯한 사이키델릭한 네온 라임 록은 페이스 라인에 포인트를 주어 블랙 헤어 컬러와 힙한 대비를 이룬다.



MZ세대를 매혹시킬 뉴 컬러!



NEON LIME

청량감마저 느껴지는 형광펜 컬러, 네온 라임

KEYWORD

#형광펜컬러 #모히토컬러 #탄산톡톡 #네온라임

COLOR EXPRESSION

싱그러운 그린과 쿨 옐로에 블루 한 방울이 떨어진 듯 청량감 있는 라임 컬러



NEON ORANGE

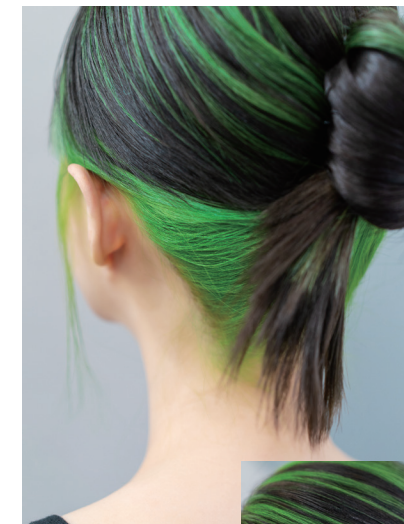
상큼 발랄 과즙미, 네온 오렌지

KEYWORD

#조명컬러 #독보적존재감 #레드오렌지 #네온오렌지

COLOR EXPRESSION

강렬한 레드와 경쾌한 옐로가 어우러진 리얼 오렌지 컬러

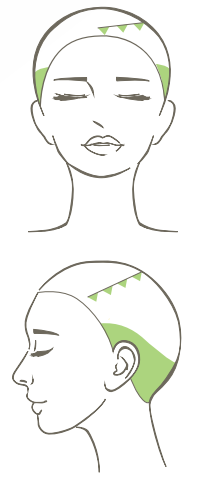


POINT

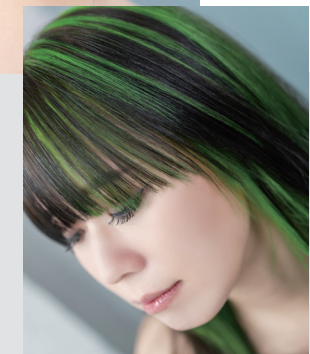
앞머리 섹션 및 좌측 첫 섹션은 위빙 테크닉, 백은 이어 라인~ 네이프 라인으로 연결

MANUAL

- BASE_14Lv** 그린플레이어 5 미스티 그레이 + 6% 산화제 1배
- POINT_15Lv** 프리즘믹스 네온 라임 + 자연 방치 30분



SCAN IT
TAKE IT
룩 촬영 스케치 영상 바로가기



SHOOTING BEHIND STORY

“프리즘믹스 신제품으로 블랙 코디네이션과 함께했을 때 돋보이는 네온 라임에 도전했습니다. 네온 컬러는 베이직한 컬러와 함께 포인트 컬러로 사용하면 부담스럽지 않으면서 생기 있는 스타일 연출이 가능해요. 네이프 라인에 히든 컬러링을 진행하면 뉘었을 때 반전 매력까지 연출 할 수 있죠.”

by 순수 청담 회상 실장





CHANO'S FAVORITES

남성 헤어에서 빠뜨릴 수 없는 스타일 익스프레스션, 크래프트 프리즈 왁스를 사용한다. 가위는 나루토와 아더케이를 사용하는데, 5.8~6인치가 손에 잘 맞는다.



더블 연화법은 간단히 말해 연화를 두 번에 나눠 작업하는 것이죠. 이렇게 하면 모발의 큐티클·매트릭스·피브릴층의 시스틴 결합을 골고루 끊어 펴미 더욱 탄력 있고 윤기 나게 되죠.

POINT
차노쌤의 디테일 포착!

- 1 아쿠아 머메이드 펴미 1제를 스케치하듯 빠르게 도포한다.
- 2 매듭을 수시로 지어 손상도와 연화의 진행 상황을 확인한다.
- 3 폼제를 바른 때아말로 힘 조절이 필요하다. 툭툭 곁을 잡아준다든지, 사이드는 강하고 약을 많이 바른면서 터치 강도를 높이는 것이 생각보다 중요하다.
- 4 치오 역할로 연화열매체 아미노 매직세팅폼 익스트림을 사용했다.
- 5 PPT를 10회 정도 뿌려 과연화를 막는다.
- 6 장갑을 낀 손등에 약제의 양을 조절하는 것도 중요하다. 얇게 자주 바르는 것이 좋다.
- 7 환원 테스트는 힘을 주지 않고 릫드를 말아 확인할 수 있다. 폼제를 바른 모발이 서로 크로스되도록 겹쳐놓는 것도 계산에 따른 것.
- 8 얇은 모발은 램을 고갈 모양으로 씌워 공기의 통로를 열어놓는다.

완전함에 더 가까이

'옛나운'의 차노는 눈대중이 아닌 정확하게 계량화한 레시피를 쌓아가는 프로페셔널이다. 펴미를 할 때마다 왜 다른 결과가 나오는지 분석하고 오차를 줄이려 고군분투하던 지난 시간이 이제 빛을 보고 있다.

신생 살롱 옛나운과 본인 소개를 해주세요.

옛나운은 청담동 1-1번지의 오픈한 지 1년 된 헤어 살롱입니다. 제가 일하며 느끼기엔 상업 정신 51%, 순수예술 49%의 밸런스를 추구하는 살롱이랄까요. 과학적이고 디테일한 스타일을 추구하는 원장님이 론칭한 곳이어서인지 고객 역시 그런 니즈를 가진 분이 많아요. 저 역시 헤어 레시피를 계량화하고 수치화하기를 좋아해요. 표본 오차를 최대한 줄이고 싶다는 욕

심이죠. 제 노트 대신 유튜브 '차노쌤'에 각종 스타일의 실패 확률을 낮추고 완성도를 높이는 제 나름대로의 생각들을 정리해 놓았으니 궁금증을 해소할 수 있었으면 좋겠네요.

원래 진지하고 치밀한 성격인가요?

청담에서 5년간 스태프 생활을 할 때만 해도 실수가 잦은 편이었는데, 디자이너가 된 후부터 조금씩 책임감과 욕심이 생겼고, 몇 년 전

옛나운 신후 원장님의 커트 강의를 들은 후부터 완벽주의적 성향이 짙어진 것 같아요. 강의 때 끊임없이 물어보고 적극적으로던 저를 원장님이 잘 봐주시고 스카우트까지 해주셨죠.

여성, 남성을 가리지 않고 광범위한 스타일을 다양하게 제안하고 있어요. 최근 선호하는 스타일이 있다면? 여성 스타일 중에서는 글램퍼, 롱 레이어드 컷 그리고 가벼운 단발 스타일을 굉장히 좋아해요. 관리하기 쉽도록 스타일링하는게 최우선이고, 또 개인적인 성향을 충족시키는 디자인도 중요하게 여겨요. 남들과 다르길 원하는 남성 고객에겐 개츠비펴, 폼가일 스타일 위주로 제안합니다.

그 누구보다 기술적으로 강한 프로페셔널이어서 남녀 고객 모두의 만족도가 큰 것 같아요. 특히 펴미를 할 때 스스로 방법을 찾아 노력하고

즐겁게 하는 모습이 SNS에서도 고스란히 보여요. 펴미 진행할 때 가장 중요한 건 그 고객에게 정말 어울리는 스타일인지, 완성도는 높은지, 현재의 날씨나 트렌드엔 잘 맞는지 생각해 야죠. 그다음으로 기술적으로 잘 구현해야 하고요. 처음엔 이 순서가 반대였어요. 컬이 얼마나 동일한 탄력으로 나오는지 테크닉과 화학적 반응만 파고들다 보니 신후 원장님이 문제가 있다며 바로잡아주셨죠.

헤어 디자인을 하면서 기본 원칙이 있다면?

'재현성'을 높이는 거예요. 고객이 집에서 혼자 연출할 때도 살롱에서 완성한 것과 비슷하게 나오도록 하는 게 프로페셔널의 실력이에요. 작업 시간은 더 걸리지만 아마 집에서 손질하는 시간은 반 이상 줄었을 것이라 확신해요.

펴미는 과정을 지켜보니 더블 연화법에 특히

공을 들이는 게 눈에 띄었어요. 더블 연화법은 간단히 말해 연화를 두 번에 나눠 작업하는 건데요, 이렇게 하면 모발의 큐티클·매트릭스·피브릴층의 시스틴 결합을 골고루 끊어 펴미 더욱 탄력 있고 윤기 나게 되죠. 한 고객에만 매달려 있을 수 없어서 어떤 스태프들에게 맡겨도 오차를 줄일 수 있도록 더블 연화법 프로세스를 정립해 놔요.

아모스 유튜브 라이브온에서도 공개한 남성 펴미 소개해 주세요.

폼가일은 가일 스타일을 스스로 재현하기 쉽게 노하우를 더한 거예요. 이 비법은 아모스 유튜브에서 확인할길 바라요! 단 3분이면 살롱에서 한 것처럼 가일펴, 가일컷 스타일을 연출할 수 있죠. 폼펴시는 파일컷이나 아이비리컷 디자인을 역시 재현하기 좋게 변형한 거예요. 약간의 차이로도 훨씬 내추럴해서 고객이 어색해 하지 않죠. 개츠비펴도

요즘 핫한데요, 기존 아이비리그 파일컷을 좀 더 손질하기 쉽게 펴미를 한 디자인입니다. 남성들에게 가장 이상적인 스왈로 실루엣과 스트레이트한 펴미 디자인으로 제가 재해석한 거예요.

하루의 마지막 일과는? 그날 한 펴미 컷을 하나하나 떠올려봐요. 요즘엔 완전히 올인한 상태여서 길을 걷다가도 도해도가 떠오를 정도예요. 펴미 하고 나서도 치오와 시스테아민이 어떻게 작용해서 그런 컬이 완성되었는지 되짚어 보려고 하죠. 이 두 가지 요소는 구심력과 원심력처럼 자기 역할을 하는 것 같더라고요. 아직 부족하지만 매일 조금씩 더 완벽해지려고 노력하고 있답니다.





그린의 힘을 살롱에 들이세요

하얀 벽 일색인 살롱에 식물의 힘을 빌려 푸릇한 에너지를 채워야 할 이유가 있다. 실내에서도 계절과 생명의 변화를 느낄 수 있는 플랜테리어와 풀멍 시간 속으로!

요즘 핫한 식물 5



1 몬스테라 아단소니
불규칙적으로 뚫린 구멍과 주름진 진 잎이 멋진 덩굴식물.
by 뜻밖의행복



2 베고니아 마쿨라타
선명한 도트 무늬와 붉은색의 잎 뒷면이 독특한 분위기를 풍긴다.
by 더소프터사이드



3 셰프렐라
활짝 핀 잎들이 우산을 펼친 듯한 생김새. 홍콩야자라고도 불린다.
by 뜻밖의행복



4 립살리스 쇼우
생선 뼈를 닮은 잎 모양이 특징이다. 보통 행잉 플랜트로 키우지만 화분에 심으면 또 다른 맛을 즐길 수 있다.
by 더소프터사이드

5 히메 몬스테라
앞에 구멍이 난 형태가 몬스테라와 흡사하지만, 상대적으로 크기가 작아 좁은 공간에서 키우기 적합하다.
by 그라운드

“식물(Plant) + 인테리어(Interior) = 플랜테리어(Planterior)
식물로 실내를 꾸며서 공기 청정과 심리적 안정 효과를 얻고자 하는 인테리어 트렌드”



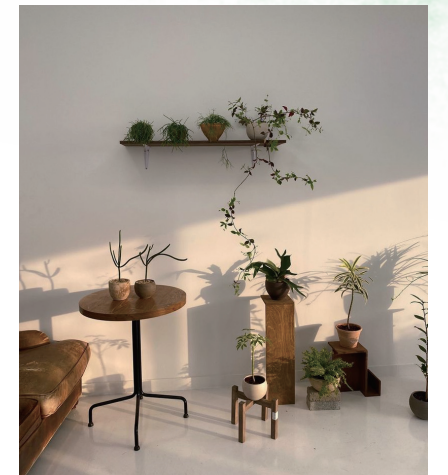
식물 전문가 정종호가 말하는 가성비 살롱 인테리어

성수동에 위치한 '뜻밖의행복'에선 풀멍을 유도하는 아름다운 수형의 식물을 컨설팅 받을 수 있다. “제가 만약 헤어 살롱의 플랜테리어를 의뢰한다면, 살롱에서 식물이 가장 잘 자랄 수 있는 위치를 찾고 그 공간의 별과 활용 면적, 그리고 살롱의 전체적 디자인과 컨셉을 고려할 것 같아요. 분위기에 맞추는 것이 선행되어야겠지만 별이 많지 않아도 잘 자라는 '히메 몬스테라', '드리세나 미지나타'가 당장 떠오르네요. 부피감 있는 것보다는 선이 멋진 것을 찾아보세요. 라인이 예쁘게 내려오는 '백화등'이나 새순이 나는 모습을 자주 볼 수 있는 '박쥐란' 또는 '몬스테라'도 추천합니다. 가끔 공기정화 효과를 문의받는데, 발디딜 틈 없을 정도로 많이 두지 않는다면 사실 공기정화의 효과는 미미합니다.”

뜻밖의행복 인스타그램(@unlooked_for_blessing)에서 살롱 인테리어에 적용할 플랜테리어 아이디어를 얻어보자.



존재감 있는 수형에 작고 흰 꽃이 달리는 오션 화분. 화분 폭 만한 긴 스톤 위에 놓아둔다면 그 자체로 켈한 느낌을 풍길 것입니다.

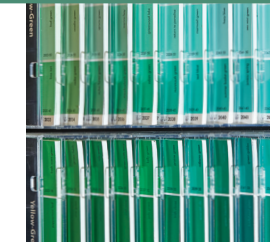


높낮이가 다른 스톤이나 의자에 식물을 믹스 매치하는 방법도 있죠. 플랜테리어라고 해서 꼭 거대한 나무가 필요한 건 아니에요.

PLUS IDEA



식물 그림
살아 있는 식물이 아니어도 식물의 생명력을 적용할 수 있는 아이디어는 바로 그림이다. 현대 풍경 회화를 작업하는 김보희 작가의 대표적인 'Towards' 처럼. 겹겹이 쌓인 식물의 초상이다.



그린 컬러의 스케일
사방의 흰 공간이 다소 지루하고 정제되어 보인다면 그린 페인트로 일부만이라도 변화를 주면 어떨까. 벤자민무어의 컬러 랙에서 찾은 그린 컬러들. 포근한 온기와 싱그럽고 생기 있는 바이트, 청량감을 품고 있다.



식물 패턴의 텍스타일
김유인 대표가 운영하는 식물 패턴 제작소 '바스쿨럼'은 식물에서 영감을 받은 디자인으로 호평받고 있다. 냅이, 민들레, 질경이, 토끼풀, 비름 같은 식물이 소재가 된다고.

월간 <주부생활>에서 발췌한 칼럼입니다.

2022 아모스 아카데미 정기 교육 프로그램

코로나19(코로나바이러스감염증-19) 확산 방지를 위해 정부 지침과 사회적 상황에 맞게 일부 교육과정을 연기·취소할 수 있습니다. 자세한 내용은 해당 시점의 공지를 참고해주세요.

교육 시작 일자

4월 5월

마스터 컬러 시스템	비기닝 스태프	컬러 입문 과정으로 색채의 세 가지 속성을 이해하고, 살롱 워크를 위한 컬러 기초 이론과 컬러 시술별 도포 테크닉을 익혀 전반적인 컬러의 기초를 마스터	본사	3·10·17일(화)
	엑스퍼트 주니어, 디자이너	효과적인 컬러 시술을 위한 필수 과정으로, 아모스 염모제 라인의 다양한 활용법을 통한 헤어 살롱 염색 시술의 기본을 다지는 컬러 실무 과정	본사 4·11·18일(월) 부산/대구 5·12·19일(화) 광주 6·13·20일(수)	대전 10·17·24일(화)
마스터 펌 시스템	찾펌 테크닉 디자이너	열펌의 이론적 접근과 시술적 응용 매뉴얼로 매칭해 웨이브·곱슬·교정·손상 케어를 위한 열펌 시술 완성도를 높이는 과정	광주	17·24일(화)
	아이론 펌 디자이너	아이론 펌을 하기 위한 이론부터 아이론 기초 테크닉, 남자 스타일과 여자 스타일을 완성해가는 과정	대전 12·19일(화) 광주 19·26일(화)	본사 9·16일(월) 부산/대구 10·17일(화)
스페셜 과정	아모스 x 옛나운 주니어, 디자이너	라인의 무게감과 질감의 가벼움이 공존하는 트렌디하고 여성스러움을 강조하는 차노샘의 차원이 다른 글램펌 노하우를 알아보는 과정	본사	19일(화)

이달의 아모스 TV



아모스 TV 바로가기



두피 안티에이징 케어 시작! 그린티 액티브 라인에서 샴푸 3종이 출시됩니다. 두피 고민과 두피 타입에 맞게 선택할 수 있는 그린티 액티브 샴푸의 특징점에 대해 소개해 드립니다.



2022년은 네온 컬러에 주목하세요! MZ세대를 매혹시킬 강력한 컬러 컨트롤라인 프리즘믹스 네온 라인 & 네온 오렌지 컬러의 특징과 다양한 활용 매뉴얼을 소개합니다.

| 정기 교육 문의 아모스 고객센터 080-023-0707
| 접수 방법 교육 시작 1개월 전부터 아모스온을 통해 신청 가능(매월 1~28일 23시)
| 정기 교육 일정 확인 홈페이지, 헤어 스토리, 페이스북, 아모스온을 통해 일정 확인
| 교육 취소 규정 아모스온 취소 및 환불 규정에 따라 진행, 자세한 사항은 아모스온 참고



정기 교육 신청하기 아모스온 앱

LIVE ON
amos professional



아모스프로페셔널 유튜브 공식 채널 바로가기

아모스프로페셔널의 Youtube LIVE ON

프로페셔널이라면 마스터하고 싶은 그 네온 컬러!

나만의 컬러, 새로운 컬러 디자인은 어떤 제품을 사용해야 더 매력적으로 완성할 수 있을까요? 센세이션얼한 화제의 컬러, 아모스프로페셔널의 프리즘믹스만 있다면 고민 끝! 신제품인 네온 라인믹스 네온 오렌지를 활용한 다양한 컬러 레시피와 쉽고 빠른 컬러 토닝을 활용한 루트, 옛지 디자인까지 '염색마왕' 아베체 대표가 알려드립니다.

진행 염색마왕 아베체 대표

일시 4월 13일 수요일 저녁 8시

채널 아모스프로페셔널 유튜브 공식 계정

아모스프로페셔널 유튜브
유튜브에서 '아모스프로페셔널'을 검색,
구독·좋아요·댓글·알림 설정도 잊지 마세요!



I NEW PRISM MIX COLOR I



NEON LIME



NEON ORANGE

염색마왕 아베체 대표



새치 고객 무한 환영! 칼라제닉 프로 스피드 커버 뉴 컬러

두피와 모발을 건강하게 유지하면서 새치를 빠르게 커버하는 7분 스피드 염모제, 아모스 칼라제닉 프로 스피드 커버 라인에 '다크 브라운'이 추가됩니다. 워 브라운 베이스의 따뜻하고 깊이감 있는 브라운으로, 기존 쿨 블랙 컬러와 내추럴 브라운 컬러의 중간 정도 되는 밝기와 커버력을 갖추고 있습니다. 쿨 블랙 사용 시 너무 어둡고, 내추럴 브라운 사용 시 커버력이 아쉬웠다면 다크 브라운 컬러를 꼭 사용해 보세요!

NEW COLOR! DARK BROWN





칼리제닉 트루싱크 S 1제 80ml	BASIC	1.0 흑색	3.0 밤색	5.0 흑갈색	5.6 자주빛 흑갈색	6.46 자주 구리빛 어두운 갈색	7.0 갈색	7.36 자주 황빛 갈색	7.41 젯구리빛 갈색	7.56 자주 적빛 갈색	8.7 보라빛 밝은 갈색	9.18 청보라젯빛 어두운 황갈색	9.3 황빛 어두운 황갈색	9.41 젯구리빛 어두운 황갈색															
		9.46 자주구리빛 어두운 황갈색	10.0 황갈색	10.2 녹빛 황갈색	10.4 구리빛 황갈색	11.1 젯빛 밝은 황갈색	11.3 황빛 밝은 황갈색	11.41 젯구리빛 밝은 황갈색	12.13 황젯빛 금색	12.3 황빛 금색	13.0 밝은 금색	13.41 젯구리빛 밝은 금색																	
		2.11 강한 젯빛 어두운 밤색	6.18 청보라 젯빛 어두운 갈색	7.17 보라 젯빛 갈색	7.57 보라적빛 갈색	8.11 강한 젯빛 밝은 갈색	8.21 젯녹빛 밝은 갈색	HIT 8.22 강한 녹빛 밝은 갈색	HIT 8.55 강한 적빛 밝은 갈색	8.68 청보라 자줏빛 밝은 갈색	HIT 8.81 젯청보라빛 밝은 갈색	HIT 8.88 진한 청보라빛 밝은 갈색	9.76 자주 보라빛 어두운 황갈색	11.21 젯녹빛 밝은 황갈색	HIT 11.34 황구리빛 밝은 황갈색	11.46 자주 구리빛 밝은 황갈색	12.56 자주적빛 금색	13.33 강한 황빛 밝은 금색											
칼리제닉 잇초 클로우(매선 그레이) 1제 80ml	RB	6RB 자주빛 어두운 갈색	7RB 자주빛 갈색	8RB 자주빛 밝은 갈색	9RB 자주빛 황갈색	5YB 황빛 밤색	6YB 황빛 어두운 갈색	HIT 7YB 황빛 갈색	8YB 황빛 밝은 갈색	9YB 황빛 황갈색	10YB 자연스러운 밝은 황갈색	60B 녹빛 어두운 갈색	70B 녹빛 갈색	80B 녹빛 밝은 갈색	90B 녹빛 황갈색	HIT 9TB 금구리빛 황갈색	8TB 금구리빛 밝은 황갈색												
		NB	3NB 자연스러운 어두운 흑갈색	5NB 자연스러운 밤색	HIT 6NB 자연스러운 어두운 갈색	HIT 7NB 자연스러운 갈색	8NB 자연스러운 밝은 갈색	9NB 자연스러운 황갈색	10NB 자연스러운 밝은 황갈색	MB	6MB 담적빛 어두운 갈색	7MB 담적빛 갈색	8MB 담적빛 밝은 갈색	GB	6GB 금빛 어두운 갈색	AB	7AB 젯빛 갈색	8AB 젯빛 밝은 갈색											
칼리제닉 잇초 클로우(매선) 1제 80ml	NATURAL	7N 자연스러운 갈색	9N 자연스러운 황갈색	11N 자연스러운 금색	YELLOW	7Y 황빛 갈색	9Y 황빛 황갈색	11Y 황빛 금색	OLIVE	70 녹빛 갈색	90 녹빛 황갈색	110 녹빛 금색	ROSE	7R 자줏빛 갈색	9R 자줏빛 황갈색	11R 자줏빛 금색													
		BRICK WOOD	3 BRICK WOOD 자연스러운 어두운 흑갈색	5 BRICK WOOD 자연스러운 밤색		6 BRICK WOOD 자연스러운 어두운 갈색	7 BRICK WOOD 자연스러운 갈색	9 BRICK WOOD 자연스러운 황갈색		MISTY GREY	5 MISTY GREY 젯빛 밤색	7 MISTY GREY 젯빛 갈색		9 MISTY GREY 젯빛 황갈색	WARM NATURAL	1.0 흑색	3.0 어두운 흑갈색	5.0 밤색	GOLD	4.34 오렌지골드빛 흑갈색	5.3 골드빛 밤색	8.3 골드빛 밝은 갈색	COPPER	5.43 골드구리빛 밤색					
칼리제닉 트루싱크 S 200g	MONO TONE	00 쉬어링 글로스	88 슬레이트 그레이	08 카본 블랙	NATURAL - LIGHT	L74 시에나 오렌지 브라운	L75 시에나 베이지 브라운	L7 시에나 브라운	NATURAL - MEDIUM	M7 암버 브라운	M74 암버 오렌지 브라운	칼리제닉 포리스트 커버 150ml, 2제 1000ml	블랙	다크브라운	NEW 내추럴 브라운	칼리제닉 디퍼이너 80ml	아주 연한 젯빛 베이지색	VIOLET	진한 보라색	ASH	어두운 회색	BLUE	진한청색						
		FASHION	01 카민 레드	02 네이플스 옐로우		03 코발트 블루	04 버릴리언 오렌지	05 비리디언 그린		06 울트라 바이올렛	11 셀 핑크		55 샵 그린 카키	NATURAL - DARK	D7 세피아 다크 브라운		칼리제닉 프리즘 미스 80ml		MINT		PINK		YELLOW	RED	NEON LIME	NEW NEON ORANGE			

인쇄된 컬러와 실제 모발에서 구현된 색상이 다소 차이가 날 수 있습니다.

COLOR	<p>영구 염모</p> <p>칼라제닉 트루싱크 S 80 ml</p> <p>HIT 칼라제닉 잇츠 글로우 패션 그레이 80 ml</p> <p>칼라제닉 잇츠 글로우 패션 80 ml</p> <p>칼라제닉 프로 스피드 커버 150 ml · 1000 ml</p> <p>칼라제닉 녹차빛채 150 ml · 1000 ml</p>	<p>헤어 매니큐어</p> <p>칼라루시드 200 g</p>	<p>염모 기타</p> <p>칼라제닉 트루싱크 S 디벨로퍼 3 1000 ml</p> <p>칼라제닉 트루싱크 S 디벨로퍼 6 1000 ml</p> <p>칼라제닉 트루싱크 S 디벨로퍼 9 1000 ml</p>
	<p>염모 기타</p> <p>칼라제닉 잇츠 글로우 디벨로퍼 3 1000 ml</p> <p>칼라제닉 잇츠 글로우 디벨로퍼 6 1000 ml</p> <p>칼라제닉 잇츠 글로우 디벨로퍼 9 1000 ml</p> <p>칼라제닉 프리즘릭스 80 ml</p> <p>칼라제닉 디파이너 1개 80 ml</p> <p>칼라제닉 헤어 블러치 500 g</p> <p>칼라제닉 퀵 본드 300 ml</p> <p>칼라제닉 멀티 리우버 120 ml</p> <p>칼라제닉 스킵 프롤러 100 ml</p> <p>칼라루시드 애시드 컨트롤러 500 ml</p> <p>칼라제닉 인터엘로우샴푸 500 g</p>	<p>염모 폼</p> <p>듀얼퍼펙터 300 ml × 2 개</p> <p>루미네이터 익스트림 400 ml, 크림/리퀴드 500 ml</p> <p>루미네이터 하드 400 ml, 크림/리퀴드 500 ml</p> <p>루미네이터 노멀 400 ml, 크림/리퀴드 500 ml</p> <p>루미네이터 소프트 400 ml, 뉴트럴라이징/루미네이터 리퀴드 각 500 ml</p>	
SALON MASTER	<p>PERM</p> <p>루미네이터 파워 버퍼 300 ml</p> <p>루미네이터 파워 리뉴 크림 500 ml</p> <p>루미네이터 파워 컨트롤 크림 400 ml</p> <p>아미노 매직셋팅폼 익스트림 400 ml, 크림/리퀴드 500 ml</p> <p>아미노 매직셋팅폼 노멀 400 ml, 크림/리퀴드 500 ml</p> <p>볼륨셋팅폼 각 100 ml</p>	<p>PERM</p> <p>발효곡물폼 100 ml · 125 ml</p> <p>HIT 실키 블루밍폼 각 150 ml</p> <p>아쿠아 메베이드 폼 각 150 ml</p> <p>HIT 휘핑 컬러폼 각 150 ml</p> <p>컬 업 컬러폼 각 150 ml</p> <p>아쿠아-인-플러스 각 400 ml</p> <p>인리치 스윙폼 각 150 ml</p> <p>피엔피 치오폼 각 100 ml</p> <p>PERM SUPPORT</p> <p>너러상샴 CMC 500 ml</p> <p>HIT 3D-하이퍼 PPT 300 ml × 2 개</p>	
	<p>PERM</p> <p>루미네이터 파워 버퍼 300 ml</p> <p>루미네이터 파워 리뉴 크림 500 ml</p> <p>루미네이터 파워 컨트롤 크림 400 ml</p> <p>아미노 매직셋팅폼 익스트림 400 ml, 크림/리퀴드 500 ml</p> <p>아미노 매직셋팅폼 노멀 400 ml, 크림/리퀴드 500 ml</p> <p>볼륨셋팅폼 각 100 ml</p>	<p>PERM</p> <p>발효곡물폼 100 ml · 125 ml</p> <p>HIT 실키 블루밍폼 각 150 ml</p> <p>아쿠아 메베이드 폼 각 150 ml</p> <p>HIT 휘핑 컬러폼 각 150 ml</p> <p>컬 업 컬러폼 각 150 ml</p> <p>아쿠아-인-플러스 각 400 ml</p> <p>인리치 스윙폼 각 150 ml</p> <p>피엔피 치오폼 각 100 ml</p> <p>PERM SUPPORT</p> <p>너러상샴 CMC 500 ml</p> <p>HIT 3D-하이퍼 PPT 300 ml × 2 개</p>	
SUPPORT	<p>GREEN FLAIR</p> <p>칼라8점 샴푸, 컨디셔너 1000 g · 1000 ml</p> <p>딤 클린 샴푸, 컨디셔너 1000 g · 1000 ml</p> <p>아쿠아 밸런싱 마스크 1000 ml</p> <p>모이스처 밸런싱 헤어 로션 300 ml</p> <p>소프트닝 컨디셔너 250 ml</p>	<p>COLOR</p> <p>그린 플레어 80 ml</p> <p>그린 플레어 디벨로퍼 6 1000 ml</p>	

SCALP	<p>그린티 액티브</p> <p>NEW 그린티 액티브 샴푸 (저성 두피용) 500 ml</p> <p>NEW 그린티 액티브 샴푸 (중·건성 두피용) 500 ml</p> <p>NEW 그린티 액티브 샴푸 (민감성 두피용) 500 ml</p> <p>그린티 액티브 팩 250 ml</p> <p>그린티 액티브 앰플 50 ml</p>	<p>퓨어스마트</p> <p>HIT 퓨어스마트 샴푸(프레시) 500 g · 800 g</p> <p>퓨어스마트 샴푸(모이스트) 500 g</p> <p>퓨어스마트 샴푸(쿨) 500 g</p> <p>퓨어스마트 팩 300 ml</p> <p>퓨어스마트 필링 20 ml × 6 개</p> <p>퓨어스마트 노세범 클러 120 ml</p>
	<p>녹차실감</p> <p>HIT 녹차실감샴푸 (저성 두피용) 500 g · 1000 g</p> <p>녹차실감샴푸 (중·건성 두피용) 500 g · 1000 g</p> <p>녹차실감 샴푸 (민감성 두피용) 500 g</p> <p>녹차실감 스무딩 팩 250 ml</p> <p>녹차실감 에센셜 토닉 80 ml</p> <p>녹차실감 볼륨 미스트 140 ml</p>	<p>리페어포스</p> <p>리페어포스 샴푸 500 g</p> <p>리페어포스 키트 트리트먼트 750 ml</p> <p>HIT 리페어포스 키트 트리트먼트 CMC 330 ml</p> <p>리페어포스 테라피 에센셜 오일 100 ml</p>
EXTEND WAVE	<p>컬링</p> <p>컬링 에센스 150 ml</p> <p>HIT 컬링 에센스 2X 150 ml</p> <p>컬링 에센스 2X 블라섬 에디션 150 ml</p> <p>컬링 크림 150 ml</p> <p>컬링 픽서 140 ml</p>	<p>리페어 시카</p> <p>리페어 시카 워터폼 750 ml</p> <p>리페어 시카 프로틴 750 ml</p> <p>리페어 시카 루미 750 ml</p> <p>리페어 시카 샴푸 500 ml</p> <p>리페어 시카 트리트먼트 200 ml</p> <p>리페어 시카 프로틴 인텐시브 크림 150 ml</p> <p>리페어 시카 본딩오일 100 ml</p> <p>리페어 시카 헤어 케어 프로그램</p>
	<p>REPAIR DAMAGE</p> <p>리페어포스 샴푸 500 g</p> <p>리페어포스 키트 트리트먼트 750 ml</p> <p>HIT 리페어포스 키트 트리트먼트 CMC 330 ml</p> <p>리페어포스 테라피 에센셜 오일 100 ml</p>	<p>리페어 시카</p> <p>리페어 시카 워터폼 750 ml</p> <p>리페어 시카 프로틴 750 ml</p> <p>리페어 시카 루미 750 ml</p> <p>리페어 시카 샴푸 500 ml</p> <p>리페어 시카 트리트먼트 200 ml</p> <p>리페어 시카 프로틴 인텐시브 크림 150 ml</p> <p>리페어 시카 본딩오일 100 ml</p> <p>리페어 시카 헤어 케어 프로그램</p>
REPAIR DAMAGE	<p>리페어 사인</p> <p>리페어 사인 히트업 솔루션 200 ml</p> <p>리페어 사인 오일 세럼 80 ml</p> <p>리페어 사인 나이트 크림 180 ml</p> <p>리페어 사인 모이스트 에센스 100 ml</p>	<p>칼라포스</p> <p>칼라포스 프로텍티브 샴푸 500 g</p> <p>칼라포스 리브 인 트리트먼트 180 ml</p>
	<p>REPAIR DAMAGE</p> <p>리페어 시카 워터폼 750 ml</p> <p>리페어 시카 프로틴 750 ml</p> <p>리페어 시카 루미 750 ml</p> <p>리페어 시카 샴푸 500 ml</p> <p>리페어 시카 트리트먼트 200 ml</p> <p>리페어 시카 프로틴 인텐시브 크림 150 ml</p> <p>리페어 시카 본딩오일 100 ml</p> <p>리페어 시카 헤어 케어 프로그램</p>	<p>REPAIR DAMAGE</p> <p>리페어 시카 워터폼 750 ml</p> <p>리페어 시카 프로틴 750 ml</p> <p>리페어 시카 루미 750 ml</p> <p>리페어 시카 샴푸 500 ml</p> <p>리페어 시카 트리트먼트 200 ml</p> <p>리페어 시카 프로틴 인텐시브 크림 150 ml</p> <p>리페어 시카 본딩오일 100 ml</p> <p>리페어 시카 헤어 케어 프로그램</p>
STYLE EXPRESSION	<p>스타일 익스프레션</p> <p>크래프트 매트 왁스 80 ml</p> <p>크래프트 내추럴 왁스 80 ml</p> <p>크래프트 프리즈 왁스 110 ml</p> <p>몰딩 젤 300 ml</p> <p>몰딩 글레이즈 300 ml</p> <p>락킹 스프레이 300 ml</p> <p>디자인 스프레이 450 ml</p> <p>락킹 피니셔 200 ml</p> <p>볼륨 프라이머 200 ml</p>	<p>BEAUTY TOOL</p> <p>미용 기기</p> <p>아이론 18 · 12 · 6 mm</p> <p>매직기 32 · 25 · 19 mm</p>

amos
PROFESSIONAL