

# HAIR STORY



05

PROFESSIONAL

[www.amosprofessional.com](http://www.amosprofessional.com)

VOL.218 MAY 2022

MAY 2022  
CONTENTS



THIS MONTH'S  
STYLE

**루미 클래식 컬**  
 잦은 탈색과 염색으로 손상된  
 모발을 루미네이터 멀티 컨트롤러로  
 연출한 자연스럽게 우아한  
 루미 클래식 웨이브 스타일.

02 | HIGHLIGHT

과감하게 개성을 표현할수록 모발 손상은 피할 수 없다. 힘없이 지친 극극손상모도 탄력 있는 웨이브 스타일로 연출할 방법. 루미네이터 멀티 컨트롤러의 활약이 시작됐다.

06 | CHOICE

편을 하면 오래 마무리 투수로 등장하는 국민 아이템. '컬링 에센스 2X'! 그런가 하면 '컬링 크림' 또한 뜨거운 호응을 얻고 있다. 비슷한 듯 완전히 다른 두 쌍둥이 아이템을 스타일에 따라 적재적소에 활용하는 방법.

08 | TREND

4050 패션 피플을 잡아라! 요즘 4050 세대의 최대 관심사는 바로 헤어 변신. 조금만 풍성해져도 확실히 젊어 보이기 때문이다. 영 시니어를 위한 자연스러운 멋 내기 새치 커버와 함께 세 가지 헤어스타일을 제안한다.

12 | TECHNIQUE

보브 커트의 일인자, 살롱드루시 렉스 원장은 10년간 한 곳을 지켜온 독심 있는 프로페셔널이다. 소중하게 쌓아온 지난 시간과 노하우에 관해 이야기한다.

14 | INSPIRATION

그랜플루언서는 요즘 2030에게 인사이트를 주는 랜선 할미, 랜선 멘토를 말한다. 과거와는 확연히 다른 요즘 5070 세대를 이해하고 살롱 운영에 접목해야 하는 이유까지 전한다.

16 | AMOS NEWS

아모스프로페셔널이 전국의 미용인들을 위해 기획한 아카데미 커리큘럼, 아모스 TV 콘텐츠, 각종 이벤트 소식, 프로페셔널이라면 누구보다 빨리 알고 누려야 할 뉴스!

아모스프로페셔널 헤어 스토리 통권 218호

발행일 2022년 5월 1일 발행처 (주)아모스프로페셔널 발행인·편집인 박대훈 책임 편집 김보람  
 편집 진행 더북컴퍼니 <STYLER> 김윤아 디자인 MUTESTUDIO.KR 사진 이주혁, 이현진 출력·인쇄 동아출판

제품 구입 안내 아모스프로페셔널은 헤어 살롱 전문 브랜드로, 제품 입점 문의는 아모스프로페셔널 공식 채널 (www.amosprofessional.com/080-023-0707)을 통해 확인할 수 있습니다.

고객상담실 080-023-0707

amos  
PROFESSIONAL  
fashion inspired,  
professional touched

# For Extremely Damaged Hair

생기 넘치는 5월에 프로페셔널을 기쁘게 할 소식 한 가지!  
 이제 극극손상모도 탄력 있는 컬 연출이 가능하다.  
 아모스프로페셔널의 손상모 최강자, '루미네이터 소프트'의 명성을 이어갈  
 '루미네이터 멀티 컨트롤러' 시대가 온다.



# 극극손상모도 안심인 열펌 비밀병기템! NEW 루미네이터 멀티 컨트롤러

솜브레, 움브레, 히피펌 등 개성을 과감하게 표현할수록 모발 손상은 피할 수 없다.  
탈색, 반복된 염색과 펴므로 힘없이 지친 극극손상모도 건강한 컬 스타일을 연출할 특단의 방법!  
약산성 컬링제 '루미네이터 멀티 컨트롤러'라면 큰 기대를 걸어봐도 좋다.

“ 루미 소프트로는  
부족한 모발에 사용했더니  
만족도가 높았습니다.  
손상도 차이가 나는  
모발에 연화 타임  
오차를 줄일 수 있어  
좋더군요.”

by '와이오유' 세진 디자이너



## | 루미네이터 멀티 컨트롤러, 극극손상모를 위해 탄생하다 |



극극손상모 펴 작업 완성도 및 커버리지를  
높여주는 약산성 멀티 컨트롤러

- ✓ 약 pH 5, 약산성 환원력, 극극손상모 펴 작업 커버리지 확대
- ✓ 아미노산 17종\*과 완두콩 펩타이드를 함유한 제형으로 손상모발의 탄력 있는 컬 연출에 도움
- ✓ 메도폼씨 오일을 함유한 로션 타입 제형으로 모발을 윤기 있게 케어

\*아미노산 17종: 글라이신, 세린, 글루탐산, 아스파르트산, 류신, 알라닌, 라이신, 알자닌, 타이로신, 페닐알라닌, 발린, 프롤린, 트레오닌, 아이소류신, 히스티딘, 시스테인, 메티오닌



### 극극손상된 탈색모에 활용 가능한 BASIC MANUAL



### BEFORE & AFTER 극극손상모도 다양한 펴 스타일 연출!



루미네이터 멀티 컨트롤러 사용 전후 비교 사진(사용 제품: 루미네이터 멀티 컨트롤러, 리퀴드, 파워 리뉴 크림)  
본 촬영은 제품 사용 전후의 이미지로 개인의 모발 상태에 따라 결과가 상이 할 수 있습니다. (이미지 촬영기관: 피앤케이 피부임상연구센터(주))

## 건강하고 우아한 펌 스타일 루미 클래식 컬

싱그러운 5월, 화사함과 우아함을 완벽하게 구현한 루미 클래식 컬(LUMI CLASSY CURL)을 제안할 것.  
루미네이터 멀티 컨트롤러와 함께라면 탈색모발도 우아하고 건강한 컬 스타일을 완성할 수 있다.  
포인트는 슝브레된 모발 끝까지 릿지감을 잃지 않는 것



HIGHLIGHT



“CS컬펌은 C컬과 S컬이 공존하면서  
자연스러운 볼륨감이 생겨 얼굴이  
더 생기 있어 보이죠. 평소 캐주얼 스타일이나  
오피스 룩에도 잘 어울리고,  
누구나 쉽게 관리할 수 있어요.”

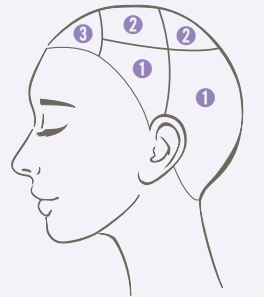
by '조이' 187 윤희 원장



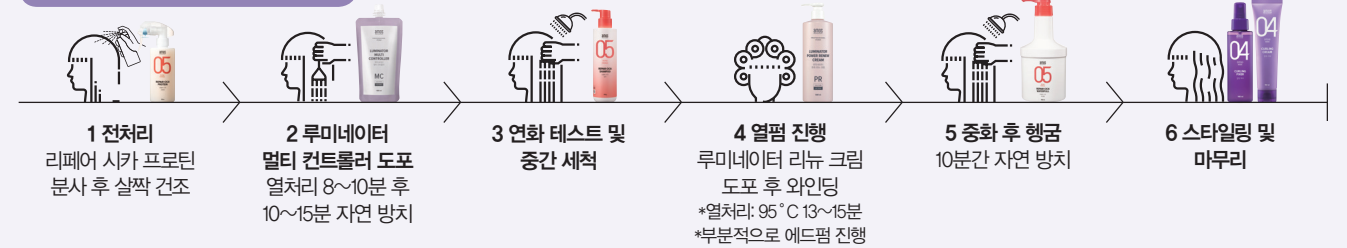
인테리어 영상  
바로가기

### | 루미 클래식 컬 와인딩하는 법 |

- 1 네이프~백 포인트: 각도 0°, 24호 룫드로 한 바퀴~한 바퀴 반 와인딩(모양에 따라 조절)
- 2 골덴~탑포인트: 각도 45°, 26호 룫드로 두 바퀴 와인딩(모양에 따라 섹션 차이가 있을 수 있음)
- 3 뺑 트라이앵글 섹션: 각도 0°, 30호 룫드로 한 바퀴 와인딩



### 루미 클래식 컬 MANUAL



### | 루미네이터 멀티 컨트롤러 이렇게 응용해 보세요 |

#### 연화 필링 케어 MANUAL



연화 필링 케어 매뉴얼로 윤기 있는 펌 스타일 완성!



BEFORE

AFTER

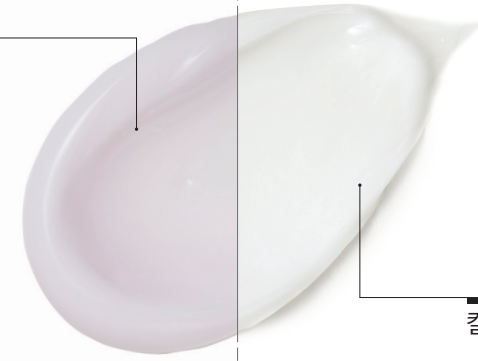
루미네이터 멀티 컨트롤러 사용 전후 비교 사진 (사용 제품: 루미네이터 소프트, 멀티 컨트롤러, 라퀴드, 파워 리뉴 크림)  
본 촬영은 제품 사용 전후의 이미지로 개인의 모발 상태에 따라 결과가 상이할 수 있습니다.  
(이미지 촬영 기관: 피앤케이 피부임상연구소(주))

# 나에게 지금 필요한 컬링템 찾기

미용실에서 폼을 하면 으레 등장한다는 국민 마무리템, '컬링 에센스 2X'! 일명 '보라색 04 에센스'로도 불린다. 그런가 하면 컬링 에센스의 계보를 잇는 신상, '컬링 크림' 또한 기능과 사용감을 특히 중요시하는 프로페셔널의 살롱에서 뜨거운 호응을 얻고 있다. 비슷한 듯 완전히 다른 두 쌍둥이 아이템 중 지금 내 상황에 필요한 것은?



컬링 에센스 2X



컬링 크림



윤기를 더해 탄력적으로  
긱게 살아나는 웨이브.  
세팅한 컬을 처짐 없이  
탱글탱글하게 잡아주는  
명불허전! 상큼한 피치 향을  
더한 블라썸 에디션도 있어  
선택의 폭이 넓다.

최근 열풍 트렌드인  
꾸안꾸를 위해 탄생했다.  
가볍고 산뜻하게, 내추럴한  
결을 살려주는 크림.  
공기층이 느껴지는 에어리한  
볼륨감과 결을 살리면서  
가볍게 웨이브를 고정하자.

## TEST

### 컬링 크림! 간간한 품평단을 만족시키다

가볍고 산뜻한 사용감	내추럴하게 세팅되는 웨이브 1일 치 사용 직후 평가	부드러운 모발 케어
가볍고 산뜻한 사용감에 대해 전반적으로 만족한다. <b>97.2%</b>	모발이 딱지 않고 매트하게 유지된다. <b>100%</b>	사용 직후 컬링 크림을 발라도 모발이 축축하게 젖지 않는 느낌이다. <b>97.2%</b>
6일간 사용 후 모발에 바를 때 얇고 균일하게 잘 퍼 발린다. <b>94.4%</b>	웨이브 헤어를 스타일링 하기 쉬운 느낌이다. <b>94.4%</b>	6일간 사용 후 부스스하고 푸석한 모발이 잘 정돈되는 것 같다. <b>97.2%</b>

컬링 크림 사용 만족도 HUT 사용 직후 1일 / 6일 평가 기간 2021년 12월 1일-8일 업체명 (주)뷰티링크파트너스 대상 평소 컬링 크림 및 컬링 에센스를 사용하는 25-39세 일반인 여성 36명

### 컬링 크림 체험단 리얼 리뷰



@COSMEJUJU

부스스한 머리를 깔끔하게, 딱지 없이 스타일링해주고 사용감도 가볍고 산뜻해요! 프루티 플로럴 향이 나 바르는 내내 향긋함이 풀풀~



@HYUNJIN810510

내추럴 웨이브를 만들어주는 컬링 크림, 꼭 사용해 보세요! 향기부터 끈적이지 않는 사용감까지 너무 만족하며 사용 중이에요.



@NSYKIKI

가장 좋았던 점은 끈적이지 않고 산뜻하게 모발에 흡수되면서 손에 걸림 없이 매트한 느낌으로 웨이브를 연출할 수 있다는 거예요.

# Love Myself

4050 패션 피플을 잡아라! 자기 관리를 철저히 하고 투자도 서슴없이 하는 요즘 4050 세대의 최대 관심사는 바로 헤어 변신. 헤어 컬러와 스타일링의 한 곳 차이로도 본연의 아름다움을 더 강조 할 수 있기 때문이다. 영 시니어를 위한 자연스러운 멋 내기 새치 커버와 함께 세 가지 헤어스타일을 제안한다.



## PROFESSIONAL SAYS

새치를 커버하면서 은근히 고객의 단점까지 보완해 주세요. 간단한 하이라이트만으로도 새치를 멋스럽게 연출할 수 있는데 만족도가 정말 높습니다. 한 사람 한 사람에게 집중하는 스타일 연출은 고객을 오래도록 감동시킵니다.

by '살롱드루시' 렉스 원장

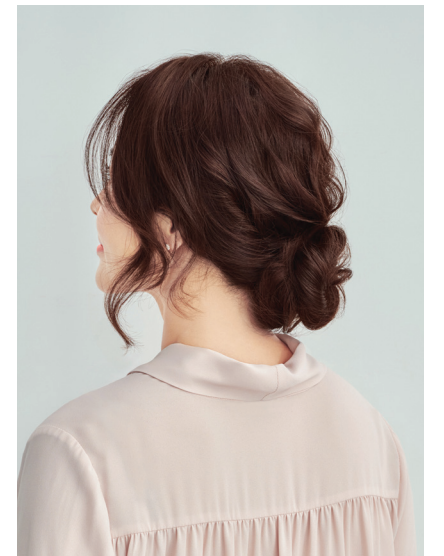


SCAN IT  
TAKE IT  
중년 록  
스타일링 영상  
바로가기



## DESIGNER SAYS

“헤어의 무게감을 덜어내면서 탠저린 브라운 컬러로 염색해 가볍고 화사해 보이게 연출했어요. 사이드 볼륨과 얼굴선을 살려줘 번 헤어로 묶었을 때도 포인트가 될 수 있죠.”



## LONG WAVE STYLE

### COLOR

BASE\_10Lv

새치 30%

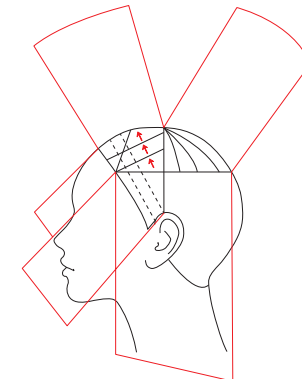


9TB

잇츠 글로우\_패션 그레이

### CUT

- 네이프 후대각 라인 길이 설정
- 사이드 포워드 그래주에이션 라인 설정
- 사이드 오버 가로 섹션으로 라운드 레이어, 전 패널 오버 디렉션
- 오버 백 탑 가이드로 백 포인트 지점까지 라운드 레이어, 온 베이스 진행
- 프론트 앞머리 기장을 턱 끝 선에 맞춰 길이 설정 후 사선 컷



## + ADD THIS



리페어 시카 분당 오일  
손상모의  
윤기 및 탄력 강화  
헤어 케어템



컬링 에센스  
촉촉하고 윤기 있는  
컬 스타일링템



DESIGNER SAYS

“디자인 컬러와 레이어드 커트로 가볍고 산뜻한 스타일을 완성했어요. 입체적이면서도 여성스러운 커리어 우먼 스타일입니다.”



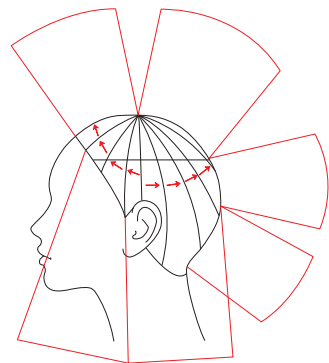
MEDIUM LAYER STYLE

COLOR

BASE\_3Lv, 5Lv

POINT\_14Lv **7YB** 잇초 글로우\_패션 그레이

새치 30% \* 탑 부분 탈색제로 위빙 테크닉 진행



+ ADD THIS

**컬링 에센스 2X**  
윤기 있고 탄력 있는 컬 스타일링템

CUT

- 네이프 스퀘어 라인으로 길이 설정
- 오버 골덴 포인트 지점에서 1/3 웨이트 설정, 피벗 파팅으로 라운드 레이어 진행, 전 패널 오버 디렉션(전대각 세이프)
- 사이드 포워드 그레주에이션 라인 설정
- 사이드 오버 피벗팅 섹션으로 라운드 레이어 진행, 전 패널 오버 디렉션(후대각 세이프)
- 슬라이싱으로 질감·양감 처리(가벼움 및 공기감 부여)



DESIGNER SAYS

“새치를 커버하면서 좀 더 젊어 보이도록 세련된 보브 스타일로 연출해봤어요. 풍성한 볼륨감과 옛지 있는 커트 라인으로 우아한 중년 이미지를 완성했습니다.”



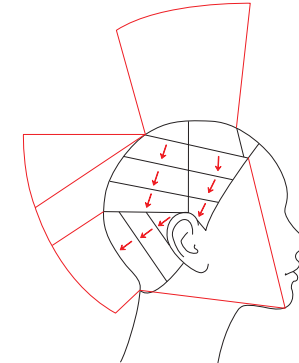
BOB SHORT CUT STYLE

COLOR

BASE\_5Lv

새치 50%, 앞머리 80% **7NB** 잇초 글로우\_패션 그레이

\* 앞머리 부분은 6NB 도포



+ ADD THIS

**컬링 픽서**  
유연한 컬 고정력과 앞머리 뿌리 볼륨 스타일링템

CUT

- 네이프 손가락 세 마디 길이로 라인 설정, 전 패널 오버 디렉션으로 진행하되 마지막 섹션은 풀 오버 디렉션(전대각 세이프)
- 미들 각도 45°로 슬라이스마다 엘리베이션 업 진행(웨이트 체크 필수)
- 오버 골덴 포인트 지점에서 라운드 레이어(텍스처 설정)
- 사이드 전대각 라인 설정, 전 패널 오버 디렉션
- 사이드 오버 백 사이드 가이드 맞춰 전 패널 오버 디렉션, 탑 가이드에 맞춰 라운드 레이어 진행(텍스처 및 볼륨감 형성)



# 전성기를 함께 만들어가는 프로페셔널

보브 커트의 장인인 '살롱드루시'의 렉스 원장. 10년이나 원형 그대로의 모습을 유지하고 있는 살롱에서 만난 그는 고객의 다양한 취향과 선택을 존중하는 솔루션을 제안하고 고민을 해결해 줄 때가 무척 의미 있는 시간이라 말한다.



**살롱드루시의 레트로한 인테리어가 매력적입니다. 특히 경대가 멋집니다.** 10년 전 압구정에 정착하면서 인테리어 업자와 상의해서 만든 건데요, 바꾸려고 해도 워낙 튼튼해서 대공사를 생각해야 되더군요. 빈티지한 느낌이 좋아서 여전히 불편함 없이 잘 쓰고 있습니다.

**어떻게 압구정 현대아파트 상가에 자리하게 되었나요? 어떤 분들이 이곳을 찾아오시나요.**

10년 전에는 압구정이 헤어의 성지 같은 곳이었죠. 정말 기라성 같은 분들이 모여 경쟁하고 빠르게 성장했던 지역입니다. 저는 좀 더 아늑하고 친근한 살롱을 열고 싶었어요. 높은 빌딩보다 이런 2층짜리 낮은 상가가 왠지 마음에 들더라고요. 성별, 연령, 지역 불문하고 다양한 고객이 찾아오지만 주 고객층은 30대 커리어 우먼에서 60대 사모님들까지예요. 이분들의 특징은 저와 대화를 좀 많이 하는 것 같아요. 평소의 헤어 고민을 털어놓는 시간이기도 한 것 같습니다.

**최근 아모스프로페셔널과 세 가지 시니어 스타일 화보를 진행하셨어요.**

젊은 층에 집중하는 트렌드에서 의미 있는 시도였다고 생각해요. 고객을 봐도 요즘 시니어들은 마인드가 달라요. 볼륨 있는 헤어, 고급스러운 완성도를 고민하는 시니어를 위해 시그니처 보브 레이어드 커트와 쇼트 커트를 적용했죠. 아모스 프로페셔널에는 헤어 안티에이징 케어를 할 수 있는 제품도 다수여서 시류에 딱 맞는 제품을 출시하는 브랜드라고 생각해요.

**어떤 과정을 통해서 헤어 디자이너가 되셨나요?**

제주도가 고향으로, 고등학교 때부터 미용 학원을 다니며 헤어 자격증을 땀어요. 군대에서도 이 발병을 했습니다. 서울로 상경해 그 당시 아주 핫했던 미용실의 성지, 이화여대 앞에서 미용 생활을 시작했습니다. 벌써 22년 전이네요.

**손꼽는 멘토가 있다면?** 두 분이 있는데요, 이화여대 앞 미용실의 고경옥 원장님과 기술적으로 역량을 키워주신 압구정 린다 원장님입니다.

**원장님도 이제 누군가의 멘토가 될 만한 중견 헤어 디자이너인데, 도전에 망설임이 없는 듯 해요. 유튜브 채널 <살롱드루시>도 구독자나 되더라고요. 온라인으로 '살롱드루시컴퍼니'도 운영하**

고 있어요. 깨알 같은 교본(교보문고에서는 찾기 힘든)과 직접 사용해 보고 후기가 정말 좋은 툴을 소개하고 있죠. 유튜브는 헤어 콘텐츠를 주제로 전국에 있는 프로페셔널께 도움이 되도록 헤어 영상을 공유하고 있어요. 이를 계기로 전국적으로 커트 교육 세미나를 열기도 했어요. 질문받는 것도, 대화하는 것도 참 좋아해요. 날카로운 질문을 하는 분들은 관찰력이 뛰어난 분들이죠. 발전 가능성이 무궁무진하다고 봐요.

**요즘 일본 피카부 커트에 폭 빠져 있으시다고요.**

2년 전 일본 피카부 출신 디렉터 리 원장님께 5개월간 직강으로 커트 교육을 받은 적이 있어요. 그 교육이 참 인상 깊었습니다. 리 원장님과 맺은 인연으로 피카부 커트 교재 중 하나인 <11가지 그라데이션 보브를 만드는 패널 컨트롤>이라는 책의 한국어 번역본을 출간하는 데 감수를 맡기도 했죠. 다양한 패널을 접목해 거의 모든 스타일의 보브 커트를 습득할 수 있도록 설명해 놓은 보브 커트 지침서입니다. 저도 코로나19가 잠잠해지면 일본 피카부 아카데미에서 정규 과정을 이수하려고 준비 중이에요.

**다른 헤어 프로페셔널들과 비교해 자신이 좀 다른 점이 있다면?**

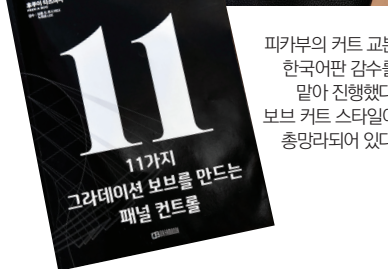
저 역시 시니어지만 끊임없이 공부하고 노력하는 현재 진행형 인간이에요. 테크닉, 감성, 노하우를 흡수하고 싶다면 찾아가서 눈으로 보고 배우는 게 가장 빠른 방법인 것 같습니다. 헤어는 말로 다 표현하기엔 부족하잖아요. 최근에 받은 교육은 로키박 원장님의 디자인 아이롱폼이었어요. 풀리지 않던 숙제가 해결됐죠.

**훌륭한 어시스턴트 못지않아 특별히 아끼는 커트 툴이 있나요?**

그동안 사용하던 명품 브랜드 가위는 다 처분하고 지금은 '비오세카이'라는 국내 브랜드 가위를 사용하고 있습니다. 기술고문으로 제작에도 힘을 보태고 있기도 해요.

**앞으로의 큰 그림은?**

살롱 워크에서 물러나지 않을 거예요. 60대가 되어도 이 자리에서 단골 고객들과 함께할 거고요. 10년간 한결같이 이 작은 매장을 잊지 않고 찾아와준 분들을 좀 더 넓은 매장에서 모시는 게 꿈이기도 해요. 또 제가 많은 분들에게 가르침을 받았듯이 동료, 후배에게 튜토리얼을 아낌없이 전할 수 있는 아카데미도 운영해 보고 싶어요.



피카부의 커트 교본 한국어판 감수를 맡아 진행했다. 보브 커트 스타일이 총망라되어 있다.

“저 역시 시니어지만 끊임없이 공부하고 노력하는 현재진행형 인간이에요. 테크닉, 감성, 노하우를 흡수하고 싶다면 찾아가서 배우는 게 가장 빠른 방법인 것 같습니다. 헤어는 말로 다 표현하기엔 부족하잖아요.”



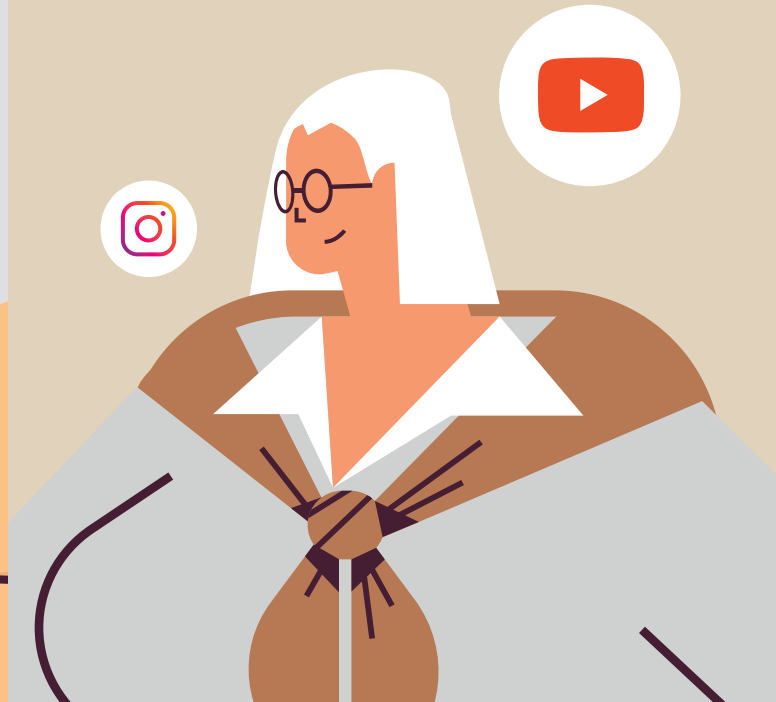


# 매력적인 소비층, 뉴시니어 5070

이제 에이지 프렌들리(age friendly, 중노년 고객 친화)로 살롱 전략을 보완해야 할 때다. 더 건강하고 더 부유해져가는 시니어 세대가 시장을 장악하고 있기 때문. 시니어가 원하는 스타일, 상품, 서비스를 창조해야 하는 건 물론이다.

## | NEW SENIOR의 삶, 과거와 어떻게 달라지고 있나? |

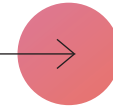
- ✓ 자유로운 일상이 중요하다.
- ✓ 외모 투자는 당연하고 핫한 트렌드에도 민감하다.
- ✓ 도시에서 살면서 안티에이징, 레저활동을 즐긴다.
- ✓ 은퇴란 없다, 인생 2라운드를 꿈꾼다.
- ✓ 유튜브, 인스타그램 등 디지털 라이프를 즐긴다.
- ✓ 젊어 보이는 시니어의 비결인 헤어 안티에이징에 관심이 많다.



지난 인류사에서 '노인'이란 나약하고 무기력한 존재로 그려졌다. 그러나 2000년대 접어들면서 역사상 처음으로 노인에 대한 해묵은 고정 관념이 산산이 깨지고 있다. 주변의 5070을 봐도 건강과 외모, 멘탈과 능력 관리가 젊은이들 못지않다. 사회 곳곳에서 왕성하게 현역으로 활동하며 에너지 넘치는 인생 제 2라운드를 살고 있다. 100세 수명 사회가 전망되는 지금은 바로 시니어 전성시대. 10년 내에는 세계 인구의

절반이 5070일 것으로 예상된다. MZ세대를 사로잡기 위해 마케팅 공세를 펼치지만, 실은 경제적 주도권을 5070이 가지고 있다. 디지털 소외 계층이란 말도 무색하다. 시니어 유튜버들은 세대를 초월하여 지혜롭고 매력적인 친구가 되어주고 있다. 눈치 보지 않는 담대함, 인생의 지혜가 쌓인 노하우를 아낌없이 공개하는 것이 큰 사랑을 받고 있는 이유다.

# INSPIRATION



**그랜플루언서 Granfluencer**  
= Grandmother(할머니) + Influencer(영향력 있는 사람)

## 패션 바이어 출신 그랜플루언서, 밀라노나

이탈리아 밀라노에서 유학한 최초의 한국인이자 패션 전문가 장명숙이 운영하는 채널. 전직 패션 바이어로 정갈한 자신의 라이프스타일과 스타일, 식단까지 공유하며 인기를 끌었다. 패션 노하우부터 나이 들어가며 깨달은 삶의 지혜를 대중과 나눈다. 저서로는 <햇빛은 찬란하고 인생은 귀하니까요>가 있다. 루틴이 분명한 생활로 젊은 시절과 다른 40kg대 몸무게를 유지하고 있는 놀라운 자기 관리 능력자다.



## 힐링의 아이콘, 하루하루 문숙

배우 겸 유튜버 문숙은 자연식과 자연 치유, 요가 전문가이기도 하다. 세계 전역에서 순수미술, 자연 치유식, 요가와 명상을 공부했다. 유튜버에선 의식이 높은 사회를 만들고, 자신이 터득한 인생의 비밀을 전파한다. 스키니한 몸과 평온한 미소는 오랜 세월 얼마나 많은 수양을 했는지 짐작이 간다.



## 구글의 초청 받은 그랜플루언서, 박막례 할머니

손녀와 함께 유튜브를 운영하면서 일약 스타덤에 오른 박막례. 팔로워 136만 명을 거느린 그녀는 구글에 초대받은 시니어 인플루언서로 전 세계에 이름을 알린 건 물론, 거침없는 입담과 과감한 스타일로 손자 손녀팬들의 사랑을 듬뿍 받고 있다.

## HOLLYWOOD

### 그레이 헤어가 자랑스러운 할리우드 여배우들

그레이 헤어 관리와 스타일링이 새로운 시장이 될 것으로 전망한다. 젊어 보이기 위해 감추지 않고, 자연스럽게 당당하게 그레이 헤어를 노출하는 시니어가 늘고 있다. 비록 머리는 하얗지만 충분히 젊고 건강하며 활력이 넘치는 삶을 살고 있는 것이다.



# 2022 아모스 아카데미 정기 교육 프로그램

코로나19(코로나바이러스감염증-19) 확산 방지를 위해 정부 지침과 사회적 상황에 맞게 일부 교육과정을 연기·취소할 수 있습니다. 자세한 내용은 해당 시점의 공지를 참고해주세요.


교육 시작 일자

5월 6월


마스터 컬러 시스템	<b>비기닝 스태프</b>	컬러 입문 과정으로 색채의 세 가지 속성을 이해하고, 살롱 워크를 위한 컬러 기초 이론과 컬러 시술별 도포 테크닉을 익혀 전반적인 컬러의 기초를 마스터	본사 3·10·17일(화)	
	<b>엑스퍼트 주니어, 디자이너</b>	효과적인 컬러 시술을 위한 필수 과정으로, 아모스 염모제 라인의 다양한 활용법을 통한 헤어 살롱 염색 시술의 기본을 다지는 컬러 실무 과정	대전 10·17·24일(화)	부산 7·14·21일(화) 대구 14·21·28일(화) 광주 8·15·22일(수)
마스터 펌 시스템	<b>찾펌 테크닉 디자이너</b>	열펌의 이론적 접근과 시술적 응용 매뉴얼로 매칭해 웨이브·곱슬·교정·손상 케어를 위한 열펌 시술 완성도를 높이는 과정	광주 17·24일(화)	본사 13·20일(월)
	<b>아이론 펌 디자이너</b>	아이론 펌을 하기 위한 이론부터 아이론 기초 테크닉, 남자 스타일과 여자 스타일을 완성해가는 과정	본사 9·16일(월) 부산/대구 10·17일(화)	
스페셜 과정	<b>아모스 x 아베체 주니어, 디자이너</b>	아베체 대표님의 아모스 염모제를 활용한 최적의 컬러 레시피와 톤링컬러의 노하우를 알아보는 과정	본사 17일(화)	

## 이달의 아모스 TV

SCAN IT TAKE IT




아모스 TV 바로가기



루미네이터 멀티 컨트롤러  
LUMINATOR MULTI CONTROL CREAM

탈색모, 극손상모 열펌을 위한 루미네이터의 비밀병기! 루미네이터 멀티 컨트롤러의 자세한 상품 정보를 확인할 수 있습니다.



8인의 열펌 전문가  
건강한 열펌 스타일을 말하다

8인의 열펌 전문가가 제안하는 건강한 열펌을 위한 추천템과 열펌 노하우를 알고 싶다면 꼭 확인하세요!

| 정기 교육 문의 아모스 고객센터 080-023-0707  
| 접수 방법 교육 시작 1개월 전부터 아모스온을 통해 신청 가능(매월 1~28일 23시)  
| 정기 교육 일정 확인 홈페이지, 헤어 스토리, 페이스북, 아모스온을 통해 일정 확인  
| 교육 취소 규정 아모스온 취소 및 환불 규정에 따라 진행, 자세한 사항은 아모스온 참고

SCAN IT TAKE IT

정기 교육 신청하기 아모스온 앱



LIVE ON  
amos professional



아모스프로페셔널 유튜브 공식 채널 바로가기

## 프리미엄 열펌제 루미네이터 멀티 컨트롤러 론칭 세미나 탈색모, 극손상모도 가능한 발레아쥬 & 단발 펌 스타일의 모든것!

탈색모, 발레아쥬, 숄브레를 한 고객이 트렌디한 열펌 스타일을 원한다면?! 열펌 핫플 살롱 '와이오유'가 발레아쥬가 된 탈색 모발, 극손상모의 연화, 결 개선, 팁 등 어떤 손상 모발에도 가능한 트렌디한 펌 스타일링 노하우를 공개합니다. 발레아쥬 컬러를 더 돋보이게 하는 '롱 헤어 레이어드 펌 스타일'과 고객에게 사랑받는 '단발 펌 디자인' 연출, 얼굴형에 따른 스타일 제안, 단발 콘텐츠 촬영 노하우까지 대방출합니다. 새롭게 출시한 비밀병기, 루미네이터 멀티 컨트롤러로 극손상 탈색 모발을 트렌디한 펌 스타일로 연출해 열펌 핫플 살롱이 되고 싶다면 살롱 라이브온에 꼭 참여하세요.



진행 와이오유·울·세진  
일시 5월 11일 수요일 저녁 8시  
채널 아모스프로페셔널 유튜브 공식 계정

아모스프로페셔널 유튜브  
유튜브에서 '아모스프로페셔널'을 검색,  
구독·좋아요·댓글·알림 설정도 잊지 마세요!



## 잃어버린 자신감을 되찾아줄 헤어 쿠션이 온다

따뜻한 봄바람에 외출 욕구가 솟구치지만 빈약한 정수리 모발과 넓은 이마 때문에 스트레스를 받고 있다면 이 제품을 주목하자. 자연스러운 발색으로 빈모 부위와 넓은 헤어라인을 감쪽같이 채워주어 동안으로 연출해줄 헤어 쿠션 2종이 출시를 앞두고 있다.



COMING SOON!





**칼리제닉 트루싱크 S** 1제 80ml

BASIC	1.0	3.0	5.0	5.6	6.46	7.0	7.36	7.41	7.56	8.7	9.18	9.3	9.41				
	흑색	밤색	흑갈색	자주빛 흑갈색	자주 구리빛 어두운 갈색	갈색	자주 황빛 갈색	젓구리빛 갈색	자주 적빛 갈색	보라빛 밝은 갈색	청보라젓빛 어두운 황갈색	황빛 어두운 황갈색	젓구리빛 어두운 황갈색				
	9.46	10.0	10.2	10.4	11.1	11.3	11.41	12.13	12.3	13.0	13.41						
	자주구리빛 어두운 황갈색	황갈색	녹빛 황갈색	구리빛 황갈색	젓빛 밝은 황갈색	황빛 밝은 황갈색	젓구리빛 밝은 황갈색	황젓빛 금색	황빛 금색	밝은 금색	젓구리빛 밝은 금색						
INTENSE	2.11	6.18	7.17	7.57	8.11	8.21	HIT 8.22	HIT 8.55	8.68	HIT 8.81	HIT 8.88	9.76	11.21	HIT 11.34	11.46	12.56	13.33
	강한 젓빛 어두운 밤색	청보라 젓빛 어두운 갈색	보라 젓빛 갈색	보라적빛 갈색	강한 젓빛 밝은 갈색	젓녹빛 밝은 갈색	강한 녹빛 밝은 갈색	강한 적빛 밝은 갈색	청보라 자줏빛 밝은 갈색	젓청보라빛 밝은 갈색	진한 청보라빛 밝은 갈색	자주 보라빛 어두운 황갈색	젓녹빛 밝은 황갈색	황구리빛 밝은 황갈색	자주 구리빛 밝은 황갈색	자주적빛 금색	강한 황빛 밝은 금색
GRAY COVER	5.00	5.03	5.04	6.03	6.04	6.05	7.00	7.03	7.04	8.00	8.03	8.04	8.05				
	진한 흑갈색	진한 황빛 흑갈색	진한 구리빛 흑갈색	진한 황빛 어두운 갈색	진한 구리빛 어두운 갈색	진한 적빛 어두운 갈색	진한 갈색	진한 황빛 갈색	진한 구리빛 갈색	진한 밝은 갈색	진한 황빛 밝은 갈색	진한 구리빛 밝은 갈색	진한 적빛 밝은 갈색				

**칼리제닉 잇초 클로우(매선 그레이)** 1제 80ml

RB	6RB	7RB	8RB	9RB	5YB	6YB	HIT 7YB	8YB	9YB	10YB	OB	60B	70B	80B	90B	TB	HIT 9TB	8TB
	자주빛 어두운 갈색	자주빛 갈색	자주빛 밝은 갈색	자주빛 황갈색	황빛 밤색	황빛 어두운 갈색	황빛 갈색	황빛 밝은 갈색	황빛 황갈색	자연스러운 밝은 황갈색		녹빛 어두운 갈색	녹빛 갈색	녹빛 밝은 갈색	녹빛 황갈색		금구리빛 황갈색	금구리빛 밝은 황갈색
NB	3NB	5NB	HIT 6NB	HIT 7NB	8NB	9NB	10NB	MB	6MB	7MB	8MB	GB	6GB	AB	7AB	8AB		
	자연스러운 어두운 흑갈색	자연스러운 밤색	자연스러운 어두운 갈색	자연스러운 갈색	자연스러운 밝은 갈색	자연스러운 황갈색	자연스러운 밝은 황갈색		담적빛 어두운 갈색	담적빛 갈색	담적빛 밝은 갈색		금빛 어두운 갈색		젓빛 갈색	젓빛 밝은 갈색		

**칼리제닉 잇초 클로우(매선)** 1제 80ml

NATURAL	7N	9N	11N	YELLOW	7Y	9Y	11Y	OLIVE	70	90	110	ROSE	7R	9R	11R
	자연스러운 갈색	자연스러운 황갈색	자연스러운 금색		황빛 갈색	황빛 황갈색	황빛 금색		녹빛 갈색	녹빛 황갈색	녹빛 금색		자줏빛 갈색	자줏빛 황갈색	자줏빛 금색

**그린 플레어** 80ml

BRICK WOOD	3 BRICK WOOD	5 BRICK WOOD	6 BRICK WOOD	7 BRICK WOOD	9 BRICK WOOD	MISTY GREY	5 MISTY GREY	7 MISTY GREY	9 MISTY GREY	WARM NATURAL	1.0	3.0	5.0	GOLD	4.34	5.3	8.3	COPPER	5.43
	자연스러운 어두운 흑갈색	자연스러운 밤색	자연스러운 어두운 갈색	자연스러운 갈색	자연스러운 황갈색		젓빛 밤색	젓빛 갈색	젓빛 황갈색		흑색	어두운 흑갈색	밤색		오렌지골드빛 흑갈색	골드빛 밤색	골드빛 밝은 갈색		골드구리빛 밤색

**칼리제닉 포리스트 커버** 150ml, 2제 1000ml

MONO TONE	00	88	08	NATURAL - LIGHT	L74	L75	L7	NATURAL - MEDIUM	M7	M74	칼리제닉 디퍼이너 80ml	블루블랙	다크브라운	내추럴 브라운	NON 프라이머	아주 연한 젓빛 베이지색	VIOLET	진한 보라색	ASH	어두운 회색	BLUE	진한청색
	쉬어링 글로스	슬레이트 그레이	카본 블랙		시애나 오렌지 브라운	시애나 베이지 브라운	시애나 브라운		암버 브라운	암버 오렌지 브라운		칼리제닉 프리즘 미스 80ml	민트	핑크		옐로우		레드		네온 라임		네온 오렌지
FASHION	01	02	03	04	05	06	11	55	NATURAL - DARK	D7												
	카민 레드	네이플스 옐로우	코발트 블루	버릴리언 오렌지	비리디언 그린	울트라 바이올렛	셀 핑크	샵 그린 카키		세피아 다크 브라운												

# COLOR CHART

PROFESSIONAL	COLOR	<p><b>영구 염모</b></p> <ul style="list-style-type: none"> <li>칼라제닉 트루싱크 S 80 ml</li> <li>칼라제닉 잇츠 글로우 _패션 그레이 80 ml <b>HIT</b></li> <li>칼라제닉 잇츠 글로우 _패션 80 ml</li> <li>칼라제닉 프로 스피드 커버 150 ml · 1000 ml</li> <li>칼라제닉 녹차빛채 150 ml · 1000 ml</li> </ul> <p><b>헤어 매니큐어</b></p> <ul style="list-style-type: none"> <li>칼라루시드 200 g</li> </ul> <p><b>염모 기타</b></p> <ul style="list-style-type: none"> <li>칼라제닉 트루싱크 S 디벨로퍼 3 1000 ml</li> <li>칼라제닉 트루싱크 S 디벨로퍼 6 1000 ml</li> <li>칼라제닉 트루싱크 S 디벨로퍼 9 1000 ml</li> </ul>
	COLOR	<p><b>염모 기타</b></p> <ul style="list-style-type: none"> <li>칼라제닉 잇츠 글로우 디벨로퍼 3 1000 ml</li> <li>칼라제닉 잇츠 글로우 디벨로퍼 6 1000 ml</li> <li>칼라제닉 잇츠 글로우 디벨로퍼 9 1000 ml</li> <li>칼라제닉 프리즘믹스 80 ml</li> <li>칼라제닉 디파이너 1개 80 ml</li> <li>칼라제닉 헤어 블러치 500 g</li> <li>칼라제닉 퀵 본드 300 ml</li> <li>칼라제닉 멀티 리우버 디벨로퍼 120 ml</li> <li>칼라제닉 스킵 프로텍터 100 ml</li> <li>칼라루시드 애시드 컨트롤러 500 ml</li> <li>칼라제닉 인터엘로우샴푸 500 g</li> </ul>
	SALON MASTER	<p><b>PERM</b></p> <ul style="list-style-type: none"> <li>듀얼퍼펙터 300 ml × 2 개</li> </ul> <p><b>PERM</b></p> <ul style="list-style-type: none"> <li>루미네이터 익스트림 400 ml, 크림/리퀴드 500 ml</li> <li>루미네이터 하드 400 ml, 크림/리퀴드 500 ml</li> <li>루미네이터 노멀 400 ml, 크림/리퀴드 500 ml</li> <li>루미네이터 소프트 400 ml, 뉴트럴라이징/루미네이터 리퀴드 각 500 ml</li> </ul>
	PERM	<p><b>열점</b></p> <ul style="list-style-type: none"> <li>루미네이터 파워 버퍼 300 ml</li> <li>루미네이터 파워 리뉴 크림 500 ml</li> <li>루미네이터 멀티 컨트롤러 400 ml</li> <li>아미노 매직셋팅폼 익스트림 400 ml, 크림/리퀴드 500 ml</li> <li>아미노 매직셋팅폼 노멀 400 ml, 크림/리퀴드 500 ml</li> <li>볼륨셋팅폼 각 100 ml</li> </ul> <p><b>멀티점</b></p> <ul style="list-style-type: none"> <li>발효곡물폼 100 ml · 125 ml</li> <li>실키 블루밍폼 각 150 ml <b>HIT</b></li> <li>아쿠아 메메이드 폼 각 150 ml</li> <li>휘핑 컬러폼 각 150 ml <b>HIT</b></li> <li>컬 업 컬러폼 각 150 ml</li> <li>아쿠아-인 플러스 각 400 ml</li> </ul> <p><b>일반점</b></p> <ul style="list-style-type: none"> <li>인리치 스윙폼 각 150 ml</li> <li>피엔피 치오폼 각 100 ml</li> </ul> <p><b>PERM SUPPORT</b></p> <ul style="list-style-type: none"> <li>너리상샴 CMC 500 ml</li> <li>3D-하이퍼 PPT 300 ml × 2 개 <b>HIT</b></li> </ul>
	SUPPORT	<p><b>베이스 케어</b></p> <ul style="list-style-type: none"> <li>칼라8점 샴푸, 컨디셔너 1000 g · 1000 ml</li> <li>딤 클린 샴푸, 컨디셔너 1000 g · 1000 ml</li> <li>아쿠아 밸런싱 마스크 1000 ml</li> <li>모이스처 밸런싱 헤어 로션 300 ml</li> <li>소프트닝 컨디셔너 250 ml</li> </ul> <p><b>GREEN FLAIR</b></p> <ul style="list-style-type: none"> <li>그린 플레어 80 ml</li> <li>그린 플레어 디벨로퍼 6 1000 ml</li> </ul>

PROFESSIONAL	SCALP	<p><b>그린티 액티브</b></p> <ul style="list-style-type: none"> <li>그린티 액티브 샴푸 (자성 두피용) 500 g <b>NEW</b></li> <li>그린티 액티브 샴푸 (중·건성 두피용) 500 g <b>NEW</b></li> <li>그린티 액티브 샴푸 (민감성 두피용) 500 g <b>NEW</b></li> <li>그린티 액티브 팩 250 ml <b>기능성화장품</b></li> <li>그린티 액티브 앰플 50 ml <b>기능성화장품</b></li> </ul> <p><b>퓨어스마트</b></p> <ul style="list-style-type: none"> <li>퓨어스마트 샴푸(프레시) 500 g · 800 g <b>HIT</b></li> <li>퓨어스마트 샴푸(모이스트) 500 g</li> <li>퓨어스마트 샴푸(쿨) 500 g</li> </ul>
	SCALP	<p><b>녹차실감</b></p> <ul style="list-style-type: none"> <li>녹차실감샴푸 (자성 두피용) 500 g · 1000 g <b>HIT</b> <b>기능성화장품</b></li> <li>녹차실감 샴푸 (중·건성 두피용) 500 g · 1000 g <b>기능성화장품</b></li> <li>녹차실감 샴푸 (민감성 두피용) 500 g <b>기능성화장품</b></li> <li>녹차실감 스무딩 팩 250 ml <b>기능성화장품</b></li> <li>녹차실감 에센셜 토닉 80 ml <b>기능성화장품</b></li> <li>녹차실감 볼륨 미스트 140 ml <b>기능성화장품</b></li> </ul> <p><b>퓨어스마트</b></p> <ul style="list-style-type: none"> <li>퓨어스마트 팩 300 ml</li> <li>퓨어스마트 필링 20 ml × 6 개</li> <li>퓨어스마트 노세범 클러 120 ml</li> </ul>
	EXTEND WAVE	<p><b>컬링</b></p> <ul style="list-style-type: none"> <li>컬링 에센스 150 ml</li> <li>컬링 에센스 2X 150 ml <b>HIT</b></li> <li>컬링 에센스 2X 블라섬 에디션 150 ml</li> <li>컬링 크림 150 ml</li> <li>컬링 픽서 140 ml</li> </ul> <p><b>REPAIR DAMAGE</b></p> <ul style="list-style-type: none"> <li>리페어포스 샴푸 500 g</li> <li>리페어포스 키트 트리트먼트 750 ml</li> <li>리페어포스 키트 트리트먼트 CMC 330 ml <b>HIT</b></li> <li>리페어포스 테라피 에센셜 오일 100 ml</li> </ul>
	REPAIR DAMAGE	<p><b>리페어 시카</b></p> <ul style="list-style-type: none"> <li>리페어 시카 워터폼 750 ml</li> <li>리페어 시카 프로틴 750 ml</li> <li>리페어 시카 루미 750 ml</li> <li>리페어 시카 샴푸 500 g</li> <li>리페어 시카 트리트먼트 200 ml</li> <li>리페어 시카 프로틴 인텐시브 크림 150 ml <b>HIT</b></li> <li>리페어 시카 본딩오일 100 ml</li> <li>리페어 시카 헤어 케어 프로그램</li> </ul> <p><b>리페어 샤인</b></p> <ul style="list-style-type: none"> <li>리페어샤인 히트업 솔루션 200 ml</li> <li>리페어샤인 오일 세럼 80 ml</li> <li>리페어샤인 나이트 크림 180 ml</li> <li>리페어샤인 모이스트 에센스 100 ml</li> </ul> <p><b>EXTEND COLOR</b></p> <ul style="list-style-type: none"> <li>칼라포스 프로텍티브 샴푸 500 g</li> <li>칼라포스 리브 인 트리트먼트 180 ml</li> </ul> <p><b>SATIN PLEASURE</b></p> <ul style="list-style-type: none"> <li>새틴 플레저 오일 50 ml</li> </ul> <p><b>BEAUTY TOOL</b></p> <ul style="list-style-type: none"> <li>아이론 18 · 12 · 6 mm</li> </ul>
	STYLE EXPRESSION	<p><b>스타일 익스프레션</b></p> <ul style="list-style-type: none"> <li>크래프트 매트 왁스 80 ml</li> <li>크래프트 내추럴 왁스 80 ml</li> <li>크래프트 프리즈 왁스 110 ml</li> <li>몰딩 젤 300 ml</li> <li>몰딩 글레이즈 300 ml</li> <li>락킹 스프레이 300 ml</li> <li>디자인 스프레이 450 ml</li> <li>락킹 피니셔 200 ml</li> <li>볼륨 프라이머 200 ml</li> </ul>

amos  
PROFESSIONAL