

HAIR STORY



07

PROFESSIONAL

www.amosprofessional.com

VOL.220 JULY 2022

JULY 2022
CONTENTS



THIS MONTH'S
STYLE

멜팅 오렌지
칼라제닉 트루싱크 S 11,34로 소프트한 오렌지 컬러에 잔잔한 느낌의 히피 컬을 넣어 본연의 화사함과 빈티지한 감성이 더해진 멜팅 오렌지 서머 룩을 연출했다.

COLOR MANUAL
BASE 탈색 진행 15Lv
트루싱크 S 11,34(+) + 톤 프라이머(+) + 30분 자연 방치

02 | TREND

여름은 늘 상상하고 꿈꿔왔던 로코 드라마 주인공 처럼 파스텔 컬러 염색을 시도해 볼 수 있는 더없이 좋은 기회다. 웨어러블한 서머 파스텔 컬러 염색을 아모스프로페셔널과 서하가 함께 제안한다.

12 | CHOICE

고객은 세심하고 디테일한 것에서 살롱의 가치를 발견한다. 그린티 액티브 라인으로 구성된 세 가지 탈모증상케어 매뉴얼을 접목해 울어름 감동을 주는 살롱으로 성장하자.

08 | HIGHLIGHT 1

동양인 모발의 언더 톤을 컨트롤해 페일한 베이지 컬러로 연출할 수 있는 트루싱크 S NEW 컬러, 프렌치 베이지 2종이 출시됐다. 부드럽고 편안한 이미지를 줄 뿐 아니라 피부색, 다채로운 옷 컬러에 두루 잘 어울린다.

14 | COLOR DIARY

평상시에 소화하기 힘들 것이라는 고정관념까지 깨버린 헤어 컬러링으로 고객의 발길이 끊이지 않는 아움헤어. 동인 원장은 유니크하면서도 라이프스타일에 딱 맞는 컬러를 제안한다.

10 | HIGHLIGHT 2

염색을 하는 것만큼이나 사전 & 사후 케어 플랜도 중요하다. 아모스프로페셔널이 다섯 가지 염색 서포터즈로 염색 전후 관리 방법을 매뉴얼화했다. 발색, 두피·모발 케어 그 어떤 것도 놓치지 말 것.

16 | AMOS NEWS

아모스프로페셔널이 전국의 미용인들을 위해 기획한 아카데미 커리큘럼, 아모스 TV 콘텐츠, 각종 이벤트 소식, 프로페셔널이라면 누구보다 빨리 알고 누려야 할 뉴스!

아모스프로페셔널 헤어 스토리 통권 220호
발행일 2022년 7월 1일 발행처 (주)아모스프로페셔널 발행인·편집인 박대훈 책임 편집 김보람
편집 진행 더북컴퍼니 <STYLER> 김윤아 디자인 MUTESTUDIO.KR 사진 이주혁, 이현진 출력·인쇄 동아출판

제품 구입 안내 아모스프로페셔널은 헤어 살롱 전문 브랜드로, 제품 입점 문의는 아모스프로페셔널 공식 채널 (www.amosprofessional.com/080-023-0707)을 통해 확인할 수 있습니다.

고객상담실 080-023-0707

amos
PROFESSIONAL
fashion inspired,
professional touched

LET'S
COLOR
PLAY!

나다움을 찾고 정체성을 드러내는 맨 헤어 컬러만 한 게 없다. 특히 여름은 프로페셔널에게도 다양한 컬러 스타일링을 통해 기량을 갈고닦을 수 있는 절호의 시즌. 트루싱크 S와 프리즘 믹스의 무궁무진한 매력을 활용해 볼 것!





서머 파스텔 드림즈
스케치 영상 보러가기

2022 COLOR TREND

SUMMER PASTEL DREAMS

쨍쨍 내리쬐는 햇빛에 더욱 빛나는 청량한 헤어 컬러. 여름은 늘 상상하고 꿈꿔왔던 로코 드라마 주인공처럼 파스텔컬러 염색을 시도해 볼 수 있는 더없이 좋은 기회다. 웨어러블한 서머 파스텔 컬러 염색을 아모스프로페셔널과 아이돌 헤어의 일인자 순수 서하 디자이너가 제안한다.

#SUMMER #TREND
#PASTEL #IDOL



PROFESSIONAL SAY

“전체적인 흐름은 요즘 트렌드와 계절에 잘 맞는 파스텔 톤으로 선택했어요. 은은하면서도 포인트가 되어 누구든지 부담스럽지 않게 즐길 수 있죠. 파스텔컬러는 누구나 한 번쯤은 도전해 보고 싶은 컬러 아닐까요. 올 여름 소프트한 컬러로 여러분만의 서머 드림을 완성해 보는 건 어때요?”

by 청담 순수 서하 실장

**빈티지한 매력의
#멜팅오렌지**

“짙한 오렌지 컬러가 부담스럽다면 부드러운 오렌지 컬러에 잔잔한 히피 걸을 표현해 보세요! 화사함은 그대로, 빈티지한 감성이 더해진 서머 룩을 연출할 수 있죠.”

#VINTAGE
#FRESH
#ORANGE



ORANGE BRAID

MANUAL

BASE_15Lv

	11.34 트루싱크 S(1)		톤 프라이머(1)	6(1.5) 산화제
--	---------------------------	--	-----------	------------

+ 30분 자연 방치
*산화제 비율은 트루싱크 S 11.34 기준 1.5배 믹스

**소프트하게 녹아드는
#아이스크림핑크**

“화사하면서 존재감 있는 파스텔 핑크 컬러에 굵은 웨이브를 넣으면 러블리한 이미지를 연출할 수 있어요.”

#ICECREAM
#SOFT
#PINK



PINK HIGH PONYTAIL

MANUAL

BASE_15Lv

	PINK 프리즘 믹스(2)		리페어 시카 루미(8)
--	--------------------------	--	--------------

+ 15분 자연 방치
TIP 행궁 시 트리트먼트 방치 시간을 늘린다면 더 파스텔스럽게 컬러 연출 가능

달콤하게 빠져드는
#코튼캔디

“원 컬러가 맛있게 느껴진다면 다양한 색감의 레인보우 컬러를 시도해 보세요. 나만의 컬러 조합으로 생기 있는 룩을 완성할 수 있어요.”

#SWEET
#COTTONCANDY
#COLORFUL



CUTY HALF UPDO

COLOR

탑과 네이프에 컬러를 교차 도포하여 울동감 표현
탑 보라, 민트, 핑크 컬러 배치
네이프 전체 컬러 활용해 탑 부분 컬러와 겹치지 않게 배치

TIP

네이프부터 도포 후 탑 부분은 남은 염모제에 아쿠아 밸런싱 마스크를 추가로 믹스해 더 파스텔 느낌의 컬러 연출



MANUAL

BASE_15Lv	PURPLE	MINT 프리즘 믹스(8)	RED 프리즘 믹스(2)
MINT	MINT 프리즘 믹스		
PINK	PINK 프리즘 믹스(1)	아쿠아 밸런싱 마스크(9)	
LIME	LIME 프리즘 믹스(2)	아쿠아 밸런싱 마스크(8)	
ORANGE	ORANGE 프리즘 믹스(1)	아쿠아 밸런싱 마스크(9)	
YELLOW	YELLOW 프리즘 믹스		

+ 전체 컬러 도포 후 15분 자연 방치

DESIGNER PICK THIS



by 청담 순수 서하 실장



컬러 채도 컨트롤러
칼라제닉 디파이너 톤 프라이머
소프트한 파스텔 컬러 연출 시
활용해 보세요! 채도 조절제 하나면
표현 못 하는 컬러가 없답니다~



손상모 탄력 케어
리페어 시카 프로틴
파스텔컬러를 원하는 고객에게
퀵 컬러 케어로 활용하는 꿀템이에요!
탈색모 전처리시 사용하면 모발이
건강해지는 걸 느낄 수 있어요.

TRUE SYNC S
NEW
COLOR



DIVE IN FRENCH BEIGE

풍부한 반사 빛으로 모발의 부드러운 컬러감을 연출하기로 유명한 칼라제닉 트루싱크 S 베이직 라인. 동양인 모발 특유의 언더 톤을 컨트롤해 페일한 베이지 컬러까지 연출할 수 있는 트루싱크 S NEW 컬러, 프렌치 베이지 2종이 출시됐다. 부드럽고 편안한 이미지를 연출할 뿐 아니라 피부색과도 자연스럽게 어우러져 옷 컬러가 화려해지는 여름에 제격이다.

FRENCH BEIGE 프렌치 베이지



COLOR 투명감 있는 파스텔 라벤더 컬러와 페일한 베이지 컬러가 더해져 안정감 있는 라벤더빛 베이지 컬러를 완성한다. 파스텔 라벤더 컬러가 모발의 언더 톤을 컨트롤해 건강하고 매끄러운 한색 베이지 컬러로 연출해준다.

IMAGE 프렌치 베이지 컬러가 안정감을 주어 부드럽고 편안한 이미지를 연출할 수 있다.

권장 레벨 13~14Lv



PROFESSIONAL SAYS

“쿨 브라운 계열로 페일한 베이지 브라운 컬러를 연출할 때 적합해요. 얼굴빛이 환해 보이는 라벤더 색소가 옐로 톤을 보정해 주어 퇴색될 때도 자연스러운 베이지 컬러로 표현돼서 좋아요. C컬과 S컬을 믹스해 내추럴하면서도 시크해 보이는 헤어스타일을 연출할 때 도움이 되는 컬러예요.”

FRENCH BEIGE LOOK MANUAL

BASE_14Lv

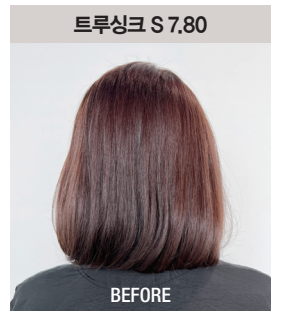
11.80
트루싱크 S
+6 산화제



프렌치 베이지
상품 소개 영상
바로가기

BEFORE &
AFTER

분위기 여신 되기에 충분!



사내 품평결과로,
모발 상태에 따라 개인차가 있을 수 있음.



상위 1% 컬러 디테일의 힘

염색을 하는 것 만큼이나 사전 & 사후 케어 플랜도 중요하다. 아모스프로페셔널이 염색 서포터즈 다섯 가지로 이를 매뉴얼화했다. 발색, 두피·모발 케어 그 어떤 것도 놓치고 싶지 않은 프로페셔널을 위해!



HIGHLIGHT 2

염색 전후 서포터즈, 이 순서대로만!



1
스칼프 프로텍터
염색, 탈색 시 두피가 자극받는 느낌을 받는 느끼는 분들에게 강력 추천하는 두피 보호제예요. 촉촉한 수분 보호막으로 두피에 보습과 활력을 더해주고, 피부과 테스트까지 완료한 제품이니 두피 보습 및 수분 공급을 통한 진정이 필요할 때마다 수시로 사용해 보세요!
by 아모스 BM 강기윤 님



3
톤 프라이머
채도 조절 끝판왕 소프트한 파스텔컬러부터 비비드 컬러까지, 톤 프라이머로 채도를 조절해 원하는 컬러를 다채롭게 표현할 수 있죠. 마치 환색 물감처럼 채도 변화가 필요한 순간에는 언제든지 사용 가능하답니다. 울여름, 섬세한 컬러 베리레이션으로 파스텔컬러 헤어에 도전하고 싶다면 톤 프라이머로 컬러 완성도를 높여보세요.
by 아모스 BM 김소연 님



5
듀얼 퍼펙터
두피 & 모발 리프레시 케어 두피에 약액 접촉이 많은 염색 마무리엔 꼭 듀얼 퍼펙터를 사용해 보세요. 두피엔 보습을 통한 진정 효과를, 모발엔 풍부한 영양감과 윤기로 스타일링 만족도까지 높여주죠. 경험해 본 고객이 먼저 찾는 중독성 강한 리프레시 피니셔 듀얼 퍼펙터로 살롱 호감 지수를 높여보세요!
by 아모스 BM 김소연 님

PRE

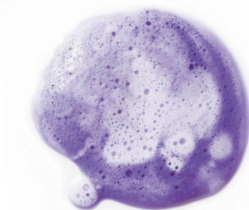


2
퀵 본드
모발을 힘 있게 케어하는 퀵 본드 퀵 본드는 이미 많은 디자이너가 극찬한 살롱 필수템이에요. 특히 탈색, 염색 등 컬러 수요가 높은 여름철에 인기가 더 많아요. 본딩 콤플렉스가 모발을 힘 있게 케어해 부스스한 모발엔 윤기를, 힘 없이 늘어지는 모발엔 균일하고 건강한 컬러를 더해 완성도를 높여주죠. 컬러 전문가라면 꼭 사용해 보세요.
by 아모스 BM 김소연 님

COLOR



4
안티옐로우 샴푸
탈색모 노란빛 케어 아이들 염색, 백발 염색, 파스텔컬러 염색의 비밀은 바로 깨끗한 베이스 연출에 도움을 주는 보색 샴푸! 안티옐로우 샴푸는 실버 바이올렛 컬러 제형으로 탈색모의 노란빛을 케어해 주고, 애쉬 계열 염색 후 퇴색된 모발의 컬러 보정에도 활용 가능하죠. 일반 샴푸보다 보색 샴푸를 사용하면 퇴색 방지에 도움을 주어 염색 주기 연장에도 효과도 있어요.
by 아모스 BM 강기윤 님



END

그린티 액티브로 쿨한 서비스!

고객은 세심하고 디테일한 것에서 살롱의 가치를 발견한다. 그린티 액티브 라인으로 구성된 세 가지 탈모 증상 케어 매뉴얼을 접목해 울여름 감동을 주는 살롱으로 성장하자.

Q

무더위에 지친 고객에게 감동을 줄 만한 서비스가 없을까요?

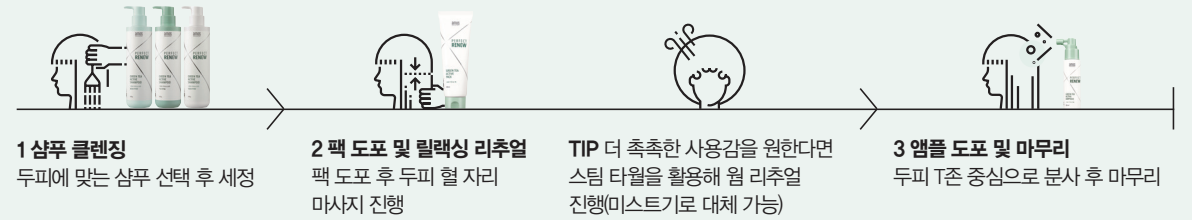
땀과 피지량이 폭발하는 날 살롱을 방문하는 고객이 가장 원하는 건 바로 개운하고 쿨한 두피 리프레시일 겁니다. 당신의 살롱을 오래도록 기억하게 할 시원한 두피 케어 서비스로 단골고객으로 만들어보는 건 어떨까요?



CHOICE

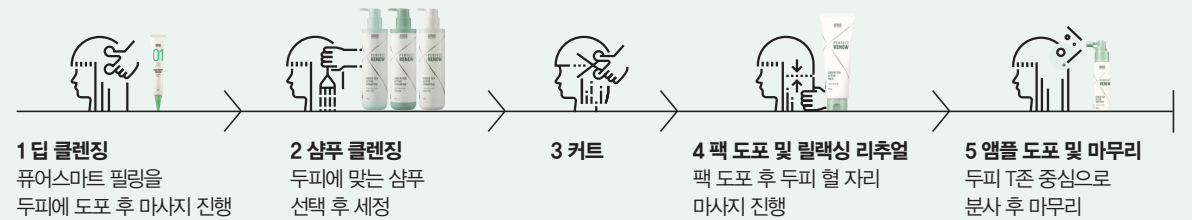
| 그린티 액티브 리프팅 베이직 매뉴얼 |

무너진 두피 탄력을 끌어올리고, 탈모 증상을 케어해 건강한 두피를 완성해주세요.



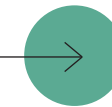
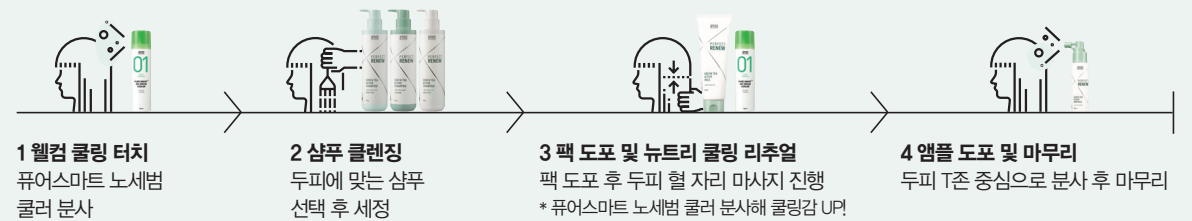
| 안티에이징 딥 케어 컷 매뉴얼 |

컷트 고객을 겨냥한 탈모증상케어와 두피 탄력 증진으로 건강한 두피 완성



| 그린티 액티브 쿨링 케어 |

여름 시즌을 집중 공략하는 스페셜 쿨링 케어 매뉴얼



탈모가 찢고민인 간간한 3055 여성 고객들이 체험해 본 그린티 액티브 3-STEP 4주 체험 결과 공개!



* 그린티 액티브 샴푸 지성두피용, 그린티 액티브 팩, 그린티 액티브 앰플 4주 사용 후 고객 만족도 결과 | 기간 2022년 3월 25일~4월 26일(4주간) | 기관 ㈜뷰티링크파트너스 | 대상 탈모 고민과 지성 두피를 보유한 30~55세 여성 35명



숨은 컬러 레서피를 찾아라! ②탄

프리즘 믹스를 활용한 아움헤어 시그니처 숄브레 컬러 디자인

평상시에 소화하기 힘들 것 같다는 고정관념까지 깨버린 헤어 컬러링으로 고객의 발길이 끊이지 않는 아움헤어. 유니크한 컬러를 고객 라이프스타일에 맞게 적절히 보완한 디자인 컬러 매뉴얼을 소개한다.

아움헤어 동민 원장



DESIGNER SAYS

저희 살롱이 사랑받는 가장 큰 이유는 포인트 컬러 디자인에 있어요. 베이스와 컬러 포인트의 조화가 중요하죠. 하지만 무엇보다 중요한 것은 고객과의 커뮤니케이션이에요. 다양한 컬러를 연출하는 데 제 콘텐츠가 많은 도움이 되길 바라요.

© @AUM_HAIR

STYLE 1 | 몽환적인 컬러 매치, 갤럭시 블루 유니콘

파스텔 컬러가 오묘하게 어우러지는 유니콘 컬러는 블루를 베이스로 한 디자인입니다. 여름이라 시원한 느낌을 주고 싶어 메인 컬러는 블루와 민트, 포인트 컬러는 옐로우를 사용했어요. 머리를 쓸어 넘길 때마다 살짝 보이게 1~2가닥 정도만 핑크 컬러를 넣어 유니콘의 특징을 살렸습니다.



TECHNIC 숄브레 위빙 테크닉 / 위빙 폭 1cm 미만

MANUAL	BASE 14Lv	트루싱크 S 11.1	+ 6 산화제(1.5)
MAIN COLOR	디파이너	BLUE(1)	+ 6 산화제(1)
	프리즘 믹스	MINT(1)	+ 6 산화제(1)
	프리즘 믹스	YELLOW(1)	+ 6 산화제(1)
	프리즘 믹스	PINK(1)	+ 6 산화제(1)

STYLE 2 | 파스텔 레이어드, 숄사탕 베이비 핑크

긍정의 기운을 내뿜는 파스텔 베이비 핑크 컬러를 베이스로 진행한 숄사탕 베이비 핑크 디자인은 핑크와 유사한 색상으로 통일감 있게 연출하면서 민트를 포인트 컬러로 활용했어요. 위빙 폭을 평소보다 넓게 해서 포인트 컬러의 비중을 좀 더 높여봤어요!



TECHNIC 숄브레 위빙 테크닉 / 위빙 폭 2cm

BASE 탈색 진행_14Lv

MANUAL

BASE 14Lv	트루싱크 S 13.41(1)	+ 6 산화제(3)
POINT	프리즘 믹스 PINK(1)	+ 6 산화제(6)
	프리즘 믹스 YELLOW(1)	+ 6 산화제(1)
	프리즘 믹스 MINT(1)	+ 6 산화제(1)

STYLE 3 | 힙 스트리트 감성, 네온 오렌지

여름과 어울리는 대표적 컬러인 오렌지의 상큼한 매력을 표현한 디자인이에요. 회색빛이 살짝 도는 오렌지 컬러를 베이스로 했고, 전체적으로 숄브레 테크닉을 활용해 포인트를 주었어요.



TECHNIC 숄브레 위빙 테크닉 / 위빙 폭 0.2~0.3cm(전체 모발의 1/3 정도 위빙 포인트)

BASE 블랙 컬러 체인지 & 탈색 진행_14Lv

MANUAL

BASE 14Lv	트루싱크 S 9.41(1)	+ 3 산화제(3), 10~15분 자연 방치
POINT	프리즘 믹스 ORANGE(1)	+ 6 산화제(1)

TIP

파스텔컬러 표현 시 고명도 염모제를 사용하는 프로페셔널이 많은데, 베이스가 얼룩지거나 고르지 않을 때는 중명도 레벨의 염모제로 산화제 비율을 늘리고 방치 시간을 조절하는 걸 추천해요.

| 모발 상태에 따라 레시피 및 결과가 달라질 수 있습니다. | 디자이너의 주관적 경험을 바탕으로 기술했습니다.

+ DESIGNER PICK THIS



효과는 UP, 시간은 DOWN
칼라제닉 퀵 본드
염색과 탈색으로 인한 모발 손상을 완화하고 쉽고 간편하게 사용할 수 있는 염색 필수템.



베이직 케어 전처리템!
3D 하이퍼 PPT
식물 유래 저분자 단백질을 함유한 제형으로, 펴나 염색 시 헤어 케어에 도움을 주는 전처리 제품.

2022 아모스 아카데미 정기 교육 프로그램

코로나19(코로나바이러스감염증-19) 확산 방지를 위해 정부 지침과 사회적 상황에 맞게 일부 교육과정을 연기·취소할 수 있습니다. 자세한 내용은 해당 시점의 공지를 참고하세요.

교육 시작 일자
7월 8월

마스터 컬러 시스템	비기닝 스태프	컬러 입문 과정으로 색채의 세 가지 속성을 이해하고, 살롱 워크를 위한 컬러 기초 이론과 컬러 시술별 도포 테크닉을 익혀 전반적인 컬러의 기초를 마스터		
	엑스퍼트 주니어, 디자이너	효과적인 컬러 시술을 위한 필수 과정으로, 아모스 염모제 라인의 다양한 활용법을 통한 헤어 살롱 염색 시술의 기본을 다지는 컬러 실무 과정	본사 6·13·20일(수) 대전 13·20·27일(수)	부산 9·16·23일(화) 대구 16·23·30일(화)
마스터 펴밍 시스템	핫펌 테크닉 디자이너	열펌의 이론적 접근과 시술적 응용 매뉴얼로 매칭해 웨이브·곱슬·교정·손상 케어를 위한 열펌 시술 완성도를 높이는 과정	대구 19·26일(화) 부산 26·8/2일(화)	본사 23·30일(화)
	아이론 펴밍 디자이너	아이론 펴밍 하기 위한 이론부터 아이론 기초 테크닉, 남자 스타일과 여자 스타일을 완성해가는 과정	본사 4·11일(월) 광주 13·20일(수)	
스페셜 과정	아모스 x 차노샘 디자이너	라인의 무게감과 가벼운 질감이 공존하는 트렌디하고 여성스러운 헤어스타일을 강조하는 차노샘의 차원이 다른 글램펌 노하우를 알아보는 과정	대전 5일(화) 광주 12일(화)	
	아모스 x 로키박 디자이너	얼굴형과 두상에 따른 디자인 컷, 아이롱펌으로 톡톡 말리지만 해도 쉽게 스타일링할 수 있는 노하우를 습득하는 과정	대구 12일(화) 부산 19일(화)	

LIVE ON
amos professional



아모스프로페셔널 유튜브 공식 채널 바로가기

올여름, 어떤 헤어 컬러로 변신할지 고민된다면? 2022년 아모스 서머 파스텔 드림즈 컬러 레시피 공개!

올여름 새롭게 출시되는 트루싱크 S 뉴 컬러, 우아하고 고급스러운 프렌치 감성을 담아 편안하고 부드러운 느낌의 #FrenchBeige, 더위를 시원하게 해소해 줄 달콤한 아이스크림처럼 소프트한 파스텔 핑크 컬러인 #IceCreamPink, 화사한 오렌지에 우유 한 방울 톡 떨어뜨린 듯 부드러운 색감의 #MeltingOrange, 동화 속에 들어온 것처럼 달콤함이 느껴지는 #CottonCandy 컬러 레시피를 공개합니다. 여기에 셀럽 스타일링 팁까지! 청담 순수 서하 실장의 노하우가 궁금하다면 살롱 라이브 온을 시청하세요!

진행 순수 서하 실장
일시 7월 12일 화요일 저녁 8시
채널 아모스프로페셔널 유튜브 공식 계정

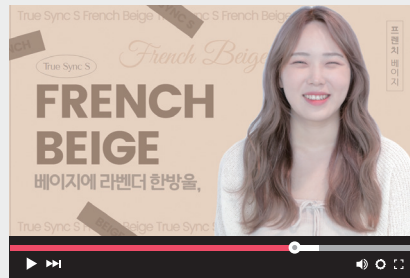
아모스프로페셔널 유튜브
유튜브에서 '아모스프로페셔널'을 검색,
구독·좋아요·댓글·알림 설정도 잊지 마세요!



이달의 아모스 TV



2022년 NEW COLOR, 프렌치 베이지를 정식으로 소개합니다. 베이지에 라벤더를 한 방울 떨어뜨린 듯한 세련된 컬러로, 모발 노란 언더 톤을 컨트롤해 더욱 부드러운 베이지 컬러를 연출해 줍니다. 고객의 피부 톤에 맞는 다양한 베이지 컬러 레시피까지 알고 싶다면 꼭 확인하세요!



얼굴빛이 칙칙해 보이는 베이지 컬러는 이제 그만! 모발의 노란 언더 톤을 컨트롤해 우아하고 부드러운 느낌의 베이지 컬러를 연출할 수 있는 트루싱크 S NEW COLOR, 프렌치 베이지의 모든 것을 지금 영상으로 확인하세요!

| 정기 교육 문의 아모스 고객센터 080-023-0707
| 접수 방법 교육 시작 1개월 전부터 아모스온을 통해 신청 가능(매월 1~28일 23시)
| 정기 교육 일정 확인 홈페이지, 헤어 스토리, 페이스북, 아모스온을 통해 일정 확인
| 교육 취소 규정 아모스온 취소 및 환불 규정에 따라 진행, 자세한 사항은 아모스온 참고



정기 교육 신청하기 아모스온 앱

숨길 수 없는 미용인 유전자! 미용DNA 이벤트 진행

#2대째미용인 #디자이너이벤트

지난 5월 30일부터 6월 12일까지 아모스 공식 인스타그램에서 디자이너를 대상으로 특별한 이벤트가 진행됐다. 엄마와 딸, 아빠와 아들 등 2대째 미용인으로 활동하고 있는 헤어 디자이너들을 위한 포토 이벤트를 마련한 것. 어릴 적 부모님의 미용실에서 보던 아모스를 이제는 자신이 디자이너가 되어 쓰고 있다는 등 다양한 사연의 미용인들이 신청했다. 그중 선정된 한 명에게는 소중한 추억을 만들 수 있는 단독 & 커플 프로필 화보 촬영 기회와 함께 호텔 뷔페 이용권 2매를 증정했다. 해당 촬영 결과물은 추후 <헤어스토리> 등 아모스 공식 채널을 통해서도 확인할 수 있다. 아모스프로페셔널은 오랜 시간 미용인들과 함께한 비즈니스 파트너로서 앞으로도 디자이너들을 위해 다양한 이벤트를 진행할 계획이다.

숨길 수 없는 미용인 유전자! 미용DNA 이벤트

#2대째미용인 #디자이너이벤트





칼리제닉 트루싱크 S 80ml

BASIC	1.0	3.0	5.0	5.6	6.46	7.0	7.36	7.41	7.56	NEW 7.80	8.7	9.18	9.3	9.41			
	9.46	10.0	10.2	10.4	11.1	11.3	11.41	11.80	12.13	12.3	13.0	13.41					
	2.11	6.18	7.17	7.57	8.11	8.21	HIT 8.22	HIT 8.55	8.68	HIT 8.81	HIT 8.88	9.76	11.21	HIT 11.34	11.46	12.56	13.33
GRAY COVER	5.00	5.03	5.04	6.03	6.04	6.05	7.00	7.03	7.04	8.00	8.03	8.04	8.05				

칼리제닉 잇초 클로우(매쉬 그레이) 80ml

RB	6RB	7RB	8RB	9RB	YB	5YB	6YB	HIT 7YB	8YB	9YB	10YB	OB	6OB	7OB	8OB	9OB	TB	HIT 9TB	8TB
	3NB	5NB	HIT 6NB	HIT 7NB		8NB	9NB	10NB	6MB	7MB	8MB		6GB	7AB	8AB				

칼리제닉 잇초 클로우(매쉬) 80ml

NATURAL	7N	9N	11N	YELLOW	7Y	9Y	11Y	OLIVE	7O	9O	11O	ROSE	7R	9R	11R
---------	----	----	-----	--------	----	----	-----	-------	----	----	-----	------	----	----	-----

그린 플레어 80ml

BRICK WOOD	3 BRICK WOOD	5 BRICK WOOD	6 BRICK WOOD	7 BRICK WOOD	9 BRICK WOOD	MISTY GREY	5 MISTY GREY	7 MISTY GREY	9 MISTY GREY	WARM NATURAL	1.0	3.0	5.0	GOLD	4.34	5.3	8.3	COPPER	5.43
------------	--------------	--------------	--------------	--------------	--------------	------------	--------------	--------------	--------------	--------------	-----	-----	-----	------	------	-----	-----	--------	------

칼리제닉 포리스트 커버 150ml, 2개 1000ml

MONO TONE	00	88	08	NATURAL - LIGHT	L74	L75	L7	NATURAL - MEDIUM	M7	M74	칼리제닉 디퍼이너 80ml	블랙	다크브라운	내추럴 브라운	NON 프라이어	아주 연한 잿빛 베이지색	VIOLET	진한 보라색	ASH	어두운 회색	BLUE	진한청색
	FASHION	01	02		03	04	05		06	11		55	NATURAL - DARK	D7		MINT		PINK		YELLOW		RED

인쇄된 컬러와 실제 모발에서 구현된 색상이 다소 차이가 날 수 있습니다.

COLOR	영구 염모	컬러제닉 트루싱크 S 80 ml	컬러제닉 잇츠 글로우 패션 그레이 80 ml HIT	컬러제닉 잇츠 글로우 패션 80 ml	컬러제닉 프로 스피드 커버 150 ml · 1000 ml	컬러제닉 녹차빛채 150 ml · 1000 ml	헤어 매니큐어	컬러루시드 200 g	컬러제닉 프리즘믹스 80 ml	컬러제닉 디파이너 1제 80 ml	컬러제닉 헤어 블리치 500 g	컬러제닉 퀵 본드 300 ml	염모 기타	컬러제닉 트루싱크 S 80 ml	컬러제닉 디파이너 1제 80 ml	컬러제닉 헤어 블리치 500 g	컬러제닉 퀵 본드 300 ml
	컬러제닉 트루싱크 S 80 ml	컬러제닉 잇츠 글로우 패션 그레이 80 ml HIT	컬러제닉 잇츠 글로우 패션 80 ml	컬러제닉 프로 스피드 커버 150 ml · 1000 ml	컬러제닉 녹차빛채 150 ml · 1000 ml	컬러루시드 200 g	컬러제닉 프리즘믹스 80 ml	컬러제닉 디파이너 1제 80 ml	컬러제닉 헤어 블리치 500 g	컬러제닉 퀵 본드 300 ml	염모 기타	컬러제닉 트루싱크 S 80 ml	컬러제닉 디파이너 1제 80 ml	컬러제닉 헤어 블리치 500 g	컬러제닉 퀵 본드 300 ml		
COLOR	염모 기타	컬러제닉 잇츠 글로우 3 디벨로퍼 3 1000 ml	컬러제닉 잇츠 글로우 6 디벨로퍼 6 1000 ml	컬러제닉 잇츠 글로우 9 디벨로퍼 9 1000 ml	컬러제닉 트루싱크 S 디벨로퍼 3 1000 ml	컬러제닉 트루싱크 S 디벨로퍼 6 1000 ml	컬러제닉 트루싱크 S 디벨로퍼 9 1000 ml	컬러제닉 멀티 리우버 120 ml	컬러제닉 스킵프 디프로텍터 100 ml	컬러루시드 에시드 컨트롤러 500 ml	컬러제닉 인터엘로우샴푸 500 g	헤어 메이크업	컬러제닉 브라운 토닝 컬러 헤어 쿠션 13g NEW				
	염모 기타	컬러제닉 잇츠 글로우 3 디벨로퍼 3 1000 ml	컬러제닉 잇츠 글로우 6 디벨로퍼 6 1000 ml	컬러제닉 잇츠 글로우 9 디벨로퍼 9 1000 ml	컬러제닉 트루싱크 S 디벨로퍼 3 1000 ml	컬러제닉 트루싱크 S 디벨로퍼 6 1000 ml	컬러제닉 트루싱크 S 디벨로퍼 9 1000 ml	컬러제닉 멀티 리우버 120 ml	컬러제닉 스킵프 디프로텍터 100 ml	컬러루시드 에시드 컨트롤러 500 ml	컬러제닉 인터엘로우샴푸 500 g	헤어 메이크업	컬러제닉 브라운 토닝 컬러 헤어 쿠션 13g NEW				
SALON MASTER	PERM	듀얼퍼펙터 300 ml × 2 개	루미네이터 익스트림 400 ml, 크림/리퀴드 500 ml	루미네이터 하드 400 ml, 크림/리퀴드 500 ml	루미네이터 노멀 400 ml, 크림/리퀴드 500 ml	루미네이터 소프트 400 ml, 뉴트럴라이징/루미네이터 리퀴드 각 500 ml	염perm	루미네이터 퍼워 버퍼 300 ml	루미네이터 퍼워 리뉴 크림 500 ml	루미네이터 멀티 컨트롤러 400 ml	아미노 매직셋팅폼 익스트림 400 ml, 크림/리퀴드 500 ml	아미노 매직셋팅폼 노멀 400 ml, 크림/리퀴드 500 ml					
	PERM	루미네이터 퍼워 버퍼 300 ml	루미네이터 퍼워 리뉴 크림 500 ml	루미네이터 멀티 컨트롤러 400 ml	아미노 매직셋팅폼 익스트림 400 ml, 크림/리퀴드 500 ml	아미노 매직셋팅폼 노멀 400 ml, 크림/리퀴드 500 ml	염perm	루미네이터 퍼워 버퍼 300 ml	루미네이터 퍼워 리뉴 크림 500 ml	루미네이터 멀티 컨트롤러 400 ml	아미노 매직셋팅폼 익스트림 400 ml, 크림/리퀴드 500 ml	아미노 매직셋팅폼 노멀 400 ml, 크림/리퀴드 500 ml					
PERM	멀티perm	발효곡물폼 100 ml · 125 ml	실키 블루밍폼 각 150 ml	아쿠아 마베이트 폼 각 150 ml	휘핑 컬러폼 각 150 ml	컬업 컬러폼 각 150 ml	아쿠아-인 플러스 각 400 ml	일반perm	에센셜 시스템인 폼 각 150 ml	피엔피 치오폼 각 100 ml	PERM SUPPORT	너리샷 CMC 500 ml	3D-하이퍼 PPT 300 ml × 2 개 HIT				
	멀티perm	발효곡물폼 100 ml · 125 ml	실키 블루밍폼 각 150 ml	아쿠아 마베이트 폼 각 150 ml	휘핑 컬러폼 각 150 ml	컬업 컬러폼 각 150 ml	아쿠아-인 플러스 각 400 ml	일반perm	에센셜 시스템인 폼 각 150 ml	피엔피 치오폼 각 100 ml	PERM SUPPORT	너리샷 CMC 500 ml	3D-하이퍼 PPT 300 ml × 2 개 HIT				
SUPPORT	베이직 케어	컬러8점 샴푸, 컨디셔너 1000 g · 1000 ml	딤 클린 샴푸, 컨디셔너 1000 g · 1000 ml	아쿠아 밸런싱 마스크 1000 ml	모이스처 밸런싱 헤어 로션 300 ml	소프트닝 컨디셔너 250 ml	GREEN FLAIR	그린 플레어 80 ml	그린 플레어 디벨로퍼 6 1000 ml								
	GREEN FLAIR	컬러8점 샴푸, 컨디셔너 1000 g · 1000 ml	딤 클린 샴푸, 컨디셔너 1000 g · 1000 ml	아쿠아 밸런싱 마스크 1000 ml	모이스처 밸런싱 헤어 로션 300 ml	소프트닝 컨디셔너 250 ml	GREEN FLAIR	그린 플레어 80 ml	그린 플레어 디벨로퍼 6 1000 ml								

SCALP	그린티 액티브	그린티 액티브 샴푸 (지성 두피용) 500 g	그린티 액티브 샴푸 (중 · 건성 두피용) 500 g	그린티 액티브 샴푸 (민감성 두피용) 500 g	그린티 액티브 팩 250 ml	그린티 액티브 앰플 50 ml	퓨어스마트 샴푸(프레시) 500 g · 800 g	퓨어스마트 샴푸(모이스트) 500 g	퓨어스마트 샴푸(쿨) 500 g	
	그린티 액티브	그린티 액티브 샴푸 (지성 두피용) 500 g	그린티 액티브 샴푸 (중 · 건성 두피용) 500 g	그린티 액티브 샴푸 (민감성 두피용) 500 g	그린티 액티브 팩 250 ml	그린티 액티브 앰플 50 ml	퓨어스마트 샴푸(프레시) 500 g · 800 g	퓨어스마트 샴푸(모이스트) 500 g	퓨어스마트 샴푸(쿨) 500 g	
SCALP	녹차실감	녹차실감샴푸 (지성 두피용) 500 g · 1000 g HIT	녹차실감 샴푸 (중 · 건성 두피용) 500 g · 1000 g	녹차실감 샴푸 (민감성 두피용) 500 g	녹차실감 스무딩 팩 250 ml	녹차실감 에센셜 토닉 80 ml	녹차실감 볼륨 미스트 140 ml	퓨어스마트 팩 300 ml	퓨어스마트 필링 20 ml × 6 개	퓨어스마트 노세범 클러 120 ml
	녹차실감	녹차실감샴푸 (지성 두피용) 500 g · 1000 g HIT	녹차실감 샴푸 (중 · 건성 두피용) 500 g · 1000 g	녹차실감 샴푸 (민감성 두피용) 500 g	녹차실감 스무딩 팩 250 ml	녹차실감 에센셜 토닉 80 ml	녹차실감 볼륨 미스트 140 ml	퓨어스마트 팩 300 ml	퓨어스마트 필링 20 ml × 6 개	퓨어스마트 노세범 클러 120 ml
EXTEND WAVE	컬링	컬링 에센스 150 ml	컬링 에센스 2X 150 ml HIT	컬링 에센스 2X 블라섬 에디션 150 ml	컬링 크림 150 ml	컬링 픽서 140 ml	리페어포스 샴푸 500 g	리페어포스 키트 트리트먼트 750 ml	리페어포스 키트 트리트먼트 CMC 330 ml	리페어포스 테라피 에센셜 오일 100 ml
	REPAIR DAMAGE	컬링 에센스 150 ml	컬링 에센스 2X 150 ml HIT	컬링 에센스 2X 블라섬 에디션 150 ml	컬링 크림 150 ml	컬링 픽서 140 ml	리페어포스 샴푸 500 g	리페어포스 키트 트리트먼트 750 ml	리페어포스 키트 트리트먼트 CMC 330 ml	리페어포스 테라피 에센셜 오일 100 ml
REPAIR DAMAGE	리페어 시카	리페어 시카 워터폼 750 ml	리페어 시카 프로틴 750 ml	리페어 시카 루미 750 ml	리페어 시카 샴푸 500 g	리페어 시카 트리트먼트 200 ml	리페어 시카 프로틴 인텐시브 크림 150 ml	리페어 시카 본딩오일 100 ml	리페어 시카 헤어 케어 프로그램	
	리페어 시카	리페어 시카 워터폼 750 ml	리페어 시카 프로틴 750 ml	리페어 시카 루미 750 ml	리페어 시카 샴푸 500 g	리페어 시카 트리트먼트 200 ml	리페어 시카 프로틴 인텐시브 크림 150 ml	리페어 시카 본딩오일 100 ml	리페어 시카 헤어 케어 프로그램	
REPAIR DAMAGE	리페어 샤인	리페어샤인 히트업 솔루션 200 ml	리페어샤인 오일 세럼 80 ml	리페어샤인 나이트 크림 180 ml	리페어샤인 모이스트 에센스 100 ml	칼라포스 프로텍티브 샴푸 500 g	칼라포스 리브 인 트리트먼트 180 ml	사틴 플레저 오일 50 ml	미용 기기	
	EXTEND COLOR	리페어샤인 히트업 솔루션 200 ml	리페어샤인 오일 세럼 80 ml	리페어샤인 나이트 크림 180 ml	리페어샤인 모이스트 에센스 100 ml	칼라포스 프로텍티브 샴푸 500 g	칼라포스 리브 인 트리트먼트 180 ml	사틴 플레저 오일 50 ml	미용 기기	
STYLE EXPRESSION	스타일 익스프레션	크래프트 매트 왁스 80 ml	크래프트 내추럴 왁스 80 ml	크래프트 프리즈 왁스 110 ml	몰딩 젤 300 ml	몰딩 글레이즈 300 ml	락킹 스프레이 300 ml	디자인 스프레이 450 ml	락킹 피니셔 200 ml	볼륨 프라이머 200 ml
	STYLE EXPRESSION	크래프트 매트 왁스 80 ml	크래프트 내추럴 왁스 80 ml	크래프트 프리즈 왁스 110 ml	몰딩 젤 300 ml	몰딩 글레이즈 300 ml	락킹 스프레이 300 ml	디자인 스프레이 450 ml	락킹 피니셔 200 ml	볼륨 프라이머 200 ml

amos
PROFESSIONAL