

HAIR STORY



08

PROFESSIONAL

www.amosprofessional.com

VOL.221 AUGUST 2022

AUGUST 2022

CONTENTS



THIS MONTH'S STYLE

코튼 캔디
 생애 처음으로 원 컬러를 벗어나고 싶은 고객에게 캔디 컬러를 소프트하게 재해석해 제안해 보자. 생기 가득한 청춘 컬러가 바로 이것이다.

COLOR MANUAL

BASE 탈색 진행 15Lv
보라 프리즘 믹스 M(8) + 프리즘 믹스 R(2)
민트 프리즘 믹스 M
핑크 프리즘 믹스 P(1) + 아쿠아 밸런스 마스크(9)
라임 프리즘 믹스 L(2) + 아쿠아 밸런스 마스크(8)
오렌지 프리즘 믹스 O(1) + 아쿠아 밸런스 마스크(9)
옐로우 프리즘 믹스 Y

02 | HIGHLIGHT 1

프로페셔널의 갱생에 빠질 수 없는 라인업! 펴에 광채와 윤기를 가득 불어넣을 루미네이터 3종과 펴의 완성도를 높여주는 버퍼 플러스가 리뉴얼 출시되었다.

08 | COLOR DIARY

장마가 끝나면 본격적인 바캉스 시즌이 시작될 테지만, 금세 다가올 가을 컬러 트렌드도 생각하지 않을 수 없다. 여름과 가을 모두 두루 만족시킬 창화 원장의 컬러 노하우에 귀 기울일 것.

16 | AMOS NEWS

아모스프로페셔널이 전국의 미용인들을 위해 기획한 아카데미 커리큘럼, 아모스 TV 콘텐츠, 각종 이벤트 소식, 프로페셔널이라면 누구보다 빨리 알고 누려야 할 뉴스!

04 | HIGHLIGHT 2

멀티 컨트롤러라는 이름처럼 펴를 할 때 다양하게 활용 가능하다. 사용할수록 열광하게 되고 살롱의 부가가치를 더욱 높여줄 멀티 컨트롤러 활용법을 알아보자.

10 | SPECIAL

엄마에게 아들은 제일 좋은 친구고, 아들에게 엄마는 가장 든든한 조력자다. 세상에서 누구보다 친밀하며 일까지 함께 하는 사이. 그들의 아름다운 시간을 소개한다.

06 | CHOICE

금손 프로페셔널의 손길에 따라 펴 결과는 천양지차다. 고객은 그 비법이 궁금할 따름. 펴 디자인별로 고객들이 평소 했던 손질 팁을 전수해 보자. 단골 고객 리스트도 쌓이는 비결.

14 | TREND

2022 프리폴(PRE-FALL) 컬렉션을 물들인 아름다운 컬러! 프로페셔널에게 한순간 스치는 천재적 감각을 자극한다.

THE WAVE WE WANT

한번 써보면 마치 커스터마이징한 듯한 정교함에 반해버리는 루미네이터! 바로 모발 손상도에 따라 선택할 수 있는 루미네이터만의 솔루션 덕분이다. 루미네이터 시리즈만 준비되어 있다면 그 어떤 모발 타입이라도 한 올 한 올 건강하고 매끈하게 빛나는 '광채 웨이브'를 완성할 수 있다.



아모스프로페셔널 헤어 스토리 통권 221호

발행일 2022년 8월 1일 발행처 (주)아모스프로페셔널 발행인·편집인 권오창 책임 편집 김보람
 편집 진행 더북컴퍼니 <STYLER> 김윤아 디자인 MUTESTUDIO.KR 사진 이주혁, 이현진 출력·인쇄 동아출판

제품 구입 안내 아모스프로페셔널은 헤어 살롱 전문 브랜드로, 제품 입점 문의는 아모스프로페셔널 공식 채널 (www.amosprofessional.com/080-023-0707)을 통해 확인할 수 있습니다.

고객상담실 080-023-0707

amos
 PROFESSIONAL
 fashion inspired,
 professional touched



루미네이터, 천만 개 돌파한 위력

펌에 광채와 윤기를 가득 불어넣을 루미네이터 3종과 펴의 완성도를 높여주는 버퍼 플러스가 리뉴얼 출시되었다. 프로페셔널의 맛에 빠질 수 없는 라인업! 차원이 다른 '광채 열풍 맛집'으로 거듭날 수 있다.



차원이 다른 광채, 루미네이터 펴제 3종 RENEWAL!

모발 타입에 따라 사용할 수 있는 알칼리 펴제 3종이 업그레이드되어 더욱더 탄력 있고 윤기 흐르는 컬 연출 가능.



(추후 출시 예정)

- 수분 트리트먼트 베이스로 부드러운 발림성과 촉촉함 부여
- 루미네이터 네트워크 테크놀로지 업그레이드로 윤기 강화
- 모발 손상은 최소화하면서 탄력 있는 컬 연출

모발 손상도에 따라 펴제를 자유롭게 선택하세요

강도	제품명	강모	건강모	보통모	손상모	극극손상모
강 ↑ 약	루미네이터 익스트림	←→				
	루미네이터 하드	←→				
	루미네이터 노멀		←→			
	루미네이터 소프트			←→		
	루미네이터 얼티 컨트롤러				←→	



펌 마무리 필수품! 루미네이터 버퍼 플러스

펌 작업 중 모발에 잔류할 수 있는 알칼리 성분 최소화로 펴 완성도 UP!

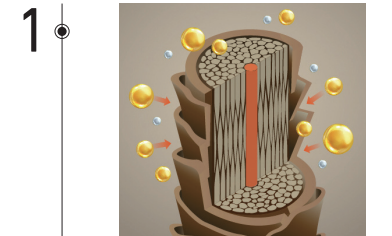
- 시트릭애시드 함유된 제형으로 pH밸런스 케어
- 우레아, 녹차씨 오일 함유로 컬 탄력 유지*에 도움
- 펌제의 암모니아 냄새 개선으로 기분 좋은 마무리



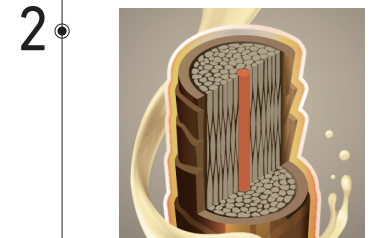
* 고온 스팀 처리 24시간 후 미처리모와의 비교 실험 결과

TECHNOLOGY

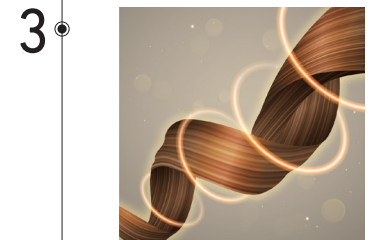
루미네이터의 테크놀로지가 궁금하다



모발 구성 성분으로 영양 보충



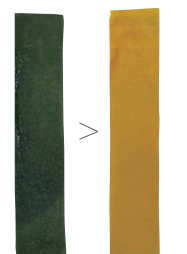
녹차씨 오일, 시어버터로 컨디셔닝 케어



루미네이터 광채 코팅

pH 변화 TEST

"알칼리 펴제를 리트머스종이에 묻힌 후 버퍼 플러스를 분사해 pH 밸런스 케어가 되는 모습을 고객에게 직접 보여주세요."



사용 전 > 사용 후

산성 펴제가 필요한 순간엔 보랏빛 루미네이터 MC

멀티 컨트롤러(MC)라는 이름처럼 펴를 할 때 다양하게 활용 가능한 제품이다. 사용할수록 열광하게 되고 살롱의 부가가치는 더욱 높여주는 멀티 컨트롤러 활용법.

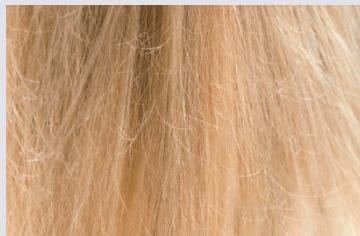


이렇게 활용하면 펴 작업이 두렵지 않아요! LUMINATOR MULTI CONTROLLER

극극손상모 활용

“탈색모 등 극극손상모와 같이 연화된 모발에 사용해 보세요.”

BENEFIT
건강한 컬 연출 가능



MIX 레시피

“펴제에 소량(10~20%) 믹스해서 사용해 보세요.”

BENEFIT
윤기, 부드러운 컬 연출 가능



필링 케어

“1제 행굼 전 멀티 컨트롤러를 도포해 가볍게 마사지 후 행굼주세요.”

BENEFIT
탄력 있는 컬 연출 가능



루미네이터 멀티 컨트롤러 활용한 극극손상모 C컬 펴 매뉴얼

BASE 셀프 염색 4회 / 매직 셋팅 2회 (열펌으로 인한 극극손상모)

MANUAL

- 손상모 중심으로 리페어 시카 프로틴 분사
- 손상이 심한 끝부분에 루미네이터 멀티 컨트롤러 얇게 1차 도포
- 루미네이터 노멀 + 멀티 컨트롤러 10% 믹스 후 도포 및 연화 진행
- 1제 행굼 및 루미네이터 멀티 컨트롤러 2차 도포 후 다시 행굼
- * TIP 3D-하이퍼 PPT 분사하면서 와인딩
- 셋팅기 140°C 열처리 3분, 자연 방치 10분(롯데 크기: 대)
- 연결선 프레스 작업
- 중화 후 컬링 크림으로 마무리



모발 상태에 따라 레시피와 결과가 다를 수 있습니다.

MINI INTERVIEW

열펌 고수 서애 원장이 전하는 루미네이터 멀티 컨트롤러가 절대적으로 필요한 순간



“정말 요즘은 산성 펴제 없이 펴 작업이 어려운 것 같아요. 알칼리화되어 있는 극극손상모에는 pH 밸런스를 맞추는 작업이 꼭 필요하거든요. 제가 자주 사용하는 루미네이터 멀티 컨트롤러는 약산성 제품으로 극극손상모를 건강하게 연화하기 위해 다양하게 활용하고 있어요!”

| 찐 팬들의 리얼 리뷰 |

“펴제에 믹스해서 사용하고 있는데 모발에 탄력과 윤기가 살아납니다.”
by 분당 김가영미용실

“저희 솜은 염색이나 탈색하러 오시는 고객님 많은데, 멀티 컨트롤러로 펴를 안전하게 할 수 있어서 좋아요.”
by 의정부 헤어앤스토리

“펴제 도포 후 멀티 컨트롤러를 한 번 더 바르면 컬이 안정적으로 나오더라고요.”
by 부천 조군혜어

“극극손상모엔 멀티 컨트롤러를 믹스해서 사용하면 컬이 탄력 있게 표현되어 만족해요!”
by 도봉구 제이스타일러

K-WAVE 완성하는 주역

금손 프로페셔널의 손길에 따라 웨이브 스타일링 결과는 천양지차다. 고객은 그 비법이 궁금할 따름. 펴 디자인별로 스타일링 팁을 전수해 보자. 이렇게 친분과 신뢰를 쌓을수록 단골 고객 리스트도 쌓인다.



CHOICE

짧은 셋팅펌·글램펄 스타일링 with 컬링 에센스, 컬링 에센스 2X

엔젤링이 돋보이는 윤기와 탄력 있는 웨이브 스타일링 TIP

- 1 모발을 구기듯 릿지를 만들고 걸감을 유지하면서 드라이한다.
 - 2 컬링 에센스 2X를 문치지 않게 웨이브 위주로 도포하고, 손에 남은 잔량으로 다발감 있게 잡아주면 탄력 있는 릿지 스타일링 완성!
- 손으로 빗질하며 웨이브를 정리하면 자연스러우면서 탄력 있어 보인다.



내추럴펌·단발펌 스타일링 with 컬링 크림

한 올 한 올 뽀송하고 부드러운 웨이브 스타일링 TIP

- 1 타월 드라이 후 손으로 빗질하면서 컬링 크림을 전체적으로 도포한다.
 - 2 열 보호 기능이 있어 드라이 전 도포 시 열로부터 모발 보호 OK!
 - 2 컬을 잡아가며 드라이한 후 마무리로 컬링 픽서를 뿌리면 덥고 습한 날씨에도 웨이브가 오래 유지된다.
- MORE TIP** 평소 매트 왁스 사용 시 답답하고 딱딱한 웨이브 스타일링이 다소 부담스러웠다면 맨즈 펴 마무리에도 컬링 크림이 딱이다.



잔머리·앞머리 스타일링 with 컬링 픽서

가닥가닥 옛지 포인트 살리는 스타일링 TIP

- 1 헤어라인의 잔머리를 가닥가닥 적당량 빼낸다.
- 2 컬링 픽서를 손가락에 살짝 묻혀 모근 가까이 잡아주고, 남은 양으로 자연스럽게 아래쪽으로 훑어 내려가며 잡아준다.
- 3 모발 가닥가닥 디테일하게 옛지를 살려 꼬며 고정해도 좋다.





숨은 컬러 매뉴얼을 찾아라! ③탄

멜카헤어 창화 원장이 제안하는 핫 서머 & 프리-어텀 컬러 스타일

장마가 끝나면 본격적인 바캉스 시즌지만, 또 금세 다가올 가을도 생각하지 않을 수 없다. 여름과 가을 시즌을 두루 만족시킬 창화 원장만의 컬러 노하우를 소개하니 귀를 쫑긋 세워볼 것!

DESIGNER SAYS

헤어 컬러에서 프로페셔널의 개성이 가장 잘 드러나죠. 한 곳 차이가 특별함을 만든다고 생각합니다. 제 한 곳 노하우를 <헤어스토리>에 과감히 공개합니다.

멜카헤어_창화원장 @MELCAHAIR_ 창화원장_멜카헤어



BEFORE

AFTER

STYLE 1

쿨하면서도 부드러워 보이는, 화이트 애쉬

백모 탈색에서 가장 중요한 건 얼룩 없이 깨끗한 베이스를 연출하는 거죠. 저는 백모 탈색을 위한 전용 탈색제는 없다고 생각해요. 바나나 껍질 속 췌안 속살처럼 탈색 진행 후 모발에 남은 잔여 색소를 어떻게 중화하느냐가 백모 탈색의 성공을 좌우하는 것 같아요.

BASE 1차 네이프 탈색제(1) + 6 산화제(2) | 탑 탈색제(1) + 9 산화제(3)
2차 탈색제(1) + 6 산화제(3)
3차 탈색제(1) + 9 산화제(3)
* 3회 이상 탈색 시 2-3일 후에 추가 탈색을 진행해요.
베이스 컬러 케어용으로 보색 샴푸 사용을 권장합니다.

MANUAL

BASE 15Lv 이상

11.1 트루싱크 S + 6 산화제(3) + 에멀전 적입(3분 이내)

백모에 가깝게 탈색 진행 후 고명도 화색 염모제로 잔여 색소를 중화하는 작업이 중요합니다. 샴푸대에서 빠르게 도포하고 염모제 색상이 착색되기 전에 헹굼 필수!



BEFORE

AFTER



투톤 블루민트 영상 바로가기

STYLE 2

여름부터 초가을까지 커버하는, 썬브레 투톤 블루민트

아트 컬러 스타일을 하고 싶지만 전체 탈색을 부담스러워하는 고객에게 투톤 디자인을 추천해요. 블루의 경우 예상한 컬러보다는 좀 진하게 표현하는 편이예요. 색이 빠지면서 점점 열리는 색감도 너무 예쁘거든요. 블루는 여름을 대표하는 컬러기도 하지만, F/W 시즌에는 딥 블루로 시크함을 연출할 수 있어요!

BASE 모발 1/2 지점만 썬브레 기법으로 탈색 진행
탈색제(1) + 9 산화제(2)

MANUAL

BASE 14Lv 이상

BLUE 디파이너(1) + 6 산화제(1)

MINT 프리움 믹스(1) + 6 산화제(1)

* 전체 도포 후 자연 방치 25~30분



BEFORE

AFTER



코토리베이지 영상 바로가기

STYLE 3

우아한 시즌리스 컬러, 썬브레 발레아쥬 코토리 베이지

코토리 베이지는 계절에 상관없이 누구에게나 잘 어울리는 컬러가 아닐까 싶은데요, 특히 쿨 톤에 흥조가 있는 분들이 베이지 계열의 컬러를 원할 때 꼭 추천하는 컬러예요! 얼굴의 붉은 기를 중화해 주어 좀 더 화사하고 깨끗해 보이는 이미지로 연출할 수 있죠.

BASE 썬브레 발레아쥬 기법으로 탈색 진행
네이프 탈색제(1) + 6 산화제(2) | 탑 탈색제(1) : 9 산화제(3)

MANUAL

BASE 15Lv

7.80 트루싱크 S(1) + 6 산화제(1.5)

11.80 트루싱크 S(1) + 6 산화제(1.5)

베이스 컬러와 포인트 컬러의 경계선 생기지 않게 핸들링 그라데이션 진행 필수!

[모발 상태에 따라 레시피와 결과가 달라질 수 있습니다. 디자이너의 주관적 경험을 바탕으로 기술했습니다.]

+ DESIGNER PICK THIS



건강한 탈색 & 염색의 비결!
리페어 시카 클리닉
염색 시 전처리, 중처리, 후처리까지 연계해서 활용 가능하니 저희 샵에는 없어서 안 될 케어 제품이에요!



모발을 힘 있게 케어하라!
칼라제닉 퀴 본드
탈색 시 늘어지는 모발을 힘 있게 케어 하는 퀴 본드로 건강한 탈색 작업을 할 수 있어요!



함께여서 더 빛나는 미용 DNA #2대째미용인



SCAN IT
TAKE IT
2대째 미용인의
화보촬영 현장
함께하기

지난 6월, 아모스프로페셔널 인스타그램에서 진행된 아주 특별한 '2대째 미용인' 이벤트가 있었다. 바로 가족이 대를 이어 프로페셔널로 함께 숨을 운영하는 사례를 선발한 것. 의외로 많은 가족 프로페셔널 중 당첨된 곳은 목포의 '머리아름'. 여전히 현장에서 왕성히 활동하는 어머니 강미애 원장과 그 뒤를 이어 헤어 디자이너로 함께하고 있는 젊은 피, 김유수 원장이다. 두 모자 디자이너의 소중한 추억이 담긴 프로필 화보 촬영 현장으로!

“아들이 헤어 스타일링을 해주면 마음이 더 편해요. 제가 한 것보다 웬지 더 감각적인거 같기도 하고. 이것이 바로 칭찬어람?(웃음) 어머니 강미애 원장은 아모스프로페셔널을 빼놓고는 미용 인생을 말할 수 없다며 칭찬을 아끼지 않았다. “제일 참 빨라요. 아모스프로페셔널이 처음 론칭한지가 엇그제같은데 말이예요. 초창기부터 참 오래 써왔고 의지해 왔어요.”

“보통 아들은 어머니의 머리를 만질 일이 거의 없잖아요?” 하지만 아들 김유수 원장은 매일같이 어머니의 머리를 스타일링한다. 언제나 헤어를 믿고 맡기는 어머니에게서 아들에 대한 신뢰를 엿볼 수 있다.



어머니 강미애 원장은 미용 커리어가 40년이나 된다. 그중 20년을 아들 김유수 원장과 함께 하고 있다. 목포에서 한 감각 한다는 '머리아름'은 엄마와 아들의 합작품이다.



#프로의순간 #아모스프로페셔널 #첫번째선정가족

어머니에게 아들은 제일 좋은 친구고, 아들에게 어머니는 가장 멋진 조력자다. 세상에서 그 누구보다 친밀하고 일까지 함께 하는 사이. 그들의 아름다운 시간을 소개한다.



SPECIAL EVENT

숨길 수 없는 미용인 유전자! 미용 DNA를 지닌 헤어 디자이너만을 위해 아모스에서 진행하는 다양한 캠페인이 시작된다.

그 첫 번째, #2대째미용인! 아모스프로페셔널을 애정하는 2대, 3대 미용인에게 기념이 될 만한 소중한 시간을 선물하기 위해 포토 촬영 이벤트와 호텔 식사권 경품 이벤트를 진행했다.

#미용DNA 두번째 이벤트도 곧 다가온다. 8월 아모스프로페셔널 인스타그램을 통해 진행 예정이니 @amosprofessional_official 알림 설정하고 공지를 놓치지 말자.



나에게 아모스란?
'최고의 사랑'

Q. 40년 헤어 장인, 자기소개를 부탁드립니다.

정확히 올해로 39년째 오로지 한길만 걷고 있는 외길 인생 미용사입니다. 현재는 목포에서 든든한 아들하고 같이 숨을 운영하고 있죠.

Q. 40년 전 프로페셔널이 된 계기는요?

전 프로페셔널보다 '미용사'란 말이 더 익숙한 세대죠. 미용을 배워서 주도적으로 살고 싶었어요. 내 숨을 갖고 당당하게.

Q. 헤어 디자이너가 되겠다고 했을 때 부모님의 반응은?

공무원이셨던 아버지는 흔쾌히 허락하셨어요. 앞으로 맞벌이를 하는 시대가 올 테니 전문직이면 늘 당당할 수 있다, 잘 생각했다고 격려해 주셨죠. 요즘에 프로페셔널들이 사회에서 잘나가는 걸 보면 상당한 선견지명이 있으셨던 것 같아요.

Q. 무려 20년이나 앞선 선배로서 아들에게 평소 어떤 조언을 해주는지요?

고객들과 소통을 잘하고 마음을 읽을 줄 알아야 진짜 프로페셔널이예요. 늘 진실한 마음을 전달하는 미용사가 되어야 한다고 자주 이야기하곤 하죠.

Q. 요즘 관심이 많은 분야는?

염색 트렌드에 관심이 많아요. 그래서 아모스 라이브 방송도 빼먹지 않고 꼭 보고 있습니다. 시니어가 되면 젊은 선생님들에게 배우는 것도 눈치가 보이기 마련인데, 아모스프로페셔널 유튜브가 있어 언제든 배움의 자세를 잃지 않고 꾸준히 갈고닦을 수 있죠.

Q. 나에게 아모스프로페셔널은?

말해 뒀하겠어요. 우리 미용실 선반을 모조리 차지하고 있죠. 다섯 글자요? '최고의사랑'!

Q. 원장님의 연륜으로 다른 프로페셔널에게 꼭 추천하고 싶은 제품이 있다면?

컬링 픽서를 너무 잘 사용하고 있어요. 볼륨을 뽕뽕하게 살려줘서 시니어 고객들 만족도 200%!

Q. 어려운 시기, 아들에게 응원 한마디해주세요!

앞으로도 지금처럼만 해주면 바랄 게 없어요. 건강하고 열정 넘치게, 그리고 항상 웃음 잃지 말고 긍정으로 살면 좋은 날이 온다.



1대 미용인 강미애 원장

“오랜 시간 일까지 함께 하다 보니 아들과 알게 모르게 스타일이 닮아가요. 손이 자꾸 가는 제품도 비슷해지더군요.”



MOM'S PICK!

컬링 픽서 140ml

시니어 고객의 헤어를 볼륨 있게 해줘서 인기를 독차지해요.

Q. 어머니 곁을 지키는 든든한 아들, 자기 소개를 직접해주세요.

스무 살 때부터 미용을 시작해서 지금은 어머니와 함께 '머리아름'을 운영하고 있는 김유수입니다.

Q. 굉장히 일찍 미용을 시작하셨네요!

어릴 때부터 어머니가 고객의 머리를 자유자재로 매만지는 것을 보고 신기해서 관심을 가지게 되었던 것 같아요. 어느 순간 저도 친구들 머리를 스타일링을 해 주고 있지 뭐예요. 역시 피는 못 속이나보다 생각했어요. 무엇보다 재미있어서 선택하게 되었습니다.

Q. 헤어 디자이너가 되겠다고 했을 때 부모님 반응은 어땠나요?

정말 반대가 심하셨어요. 헤어 디자이너는 일이 고되고 휴일도 남들처럼 못 쉬잖아요. 가족과 함께하는 시간이 적을 수밖에 없고요. 어머니도 자신의 직업에 자부심은 크셨지만 저는 평범한 직장인이 되기를 바라셨죠. 하지만 결국 이렇게 함께 숨을 운영하고 있고, 지금도 전혀 후회는 없어요.

Q. 어머니에게서 존경스러운 모습을 발견할 때는 언제인가요.

목포에 있는 작은 미용실이지만, 제 어머니는 미용에 대한 자부심과 열정이 진짜 대단하세요. 고객들과 소통하고 항상 즐겁게 일하시죠. 40년 가까이 기복 없이 한결같은 모습으로 고객을 대할 때 모습을 본받고 싶어요.

Q. 직업적으로 요즘 가장 많이 하는 고민은?

모발이 손상된 분이 유독 많아서 손상을 최소화하면서 작업할 방법을 모색합니다. 손상도 관리를 어떻게 효과적으로 해야 하는지에 대해 <헤어스토리>와 아모스 유튜브 채널을 보면서 공부하고 있어요.

Q. 나에게 아모스프로페셔널이란?

어머니 미용실 선반에 항상 있던 제품. 이제는 내가 좋아하는 정말 마음이 잘 맞는 오랜 친구. 다섯 글자로는 '없으면곤란!'

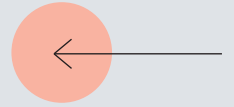
Q. 다른 프로페셔널에게 꼭 추천하고 싶은 아모스 제품이 있다면?

리페어 시카 라인이에요! 제가 손상모 케어에 관심이 많아서인지 시카 프로틴 인텐티브 크림을 정말 좋아해요.

Q. 이 기회에 어머니에게 다짐 한마디해주세요.

어머니가 매일 몸소 보여주신 직업 윤리를 저 역시 실천하며 숨을 이끌겁니다. 어머니가 건강하게 옆에 계셔주셔서 전 정말 행복해요.

나에게 아모스란?
'없으면곤란'



2대 미용인 김유수 원장

“어머니는 몸소 직업윤리를 알려주신 선배이자 영원한 동반자죠. 아모스도 그래요. 오래도록 함께하고 싶어요.”



SON'S PICK

리페어 시카 샴푸, 트리트먼트, 프로틴 인텐티브 크림

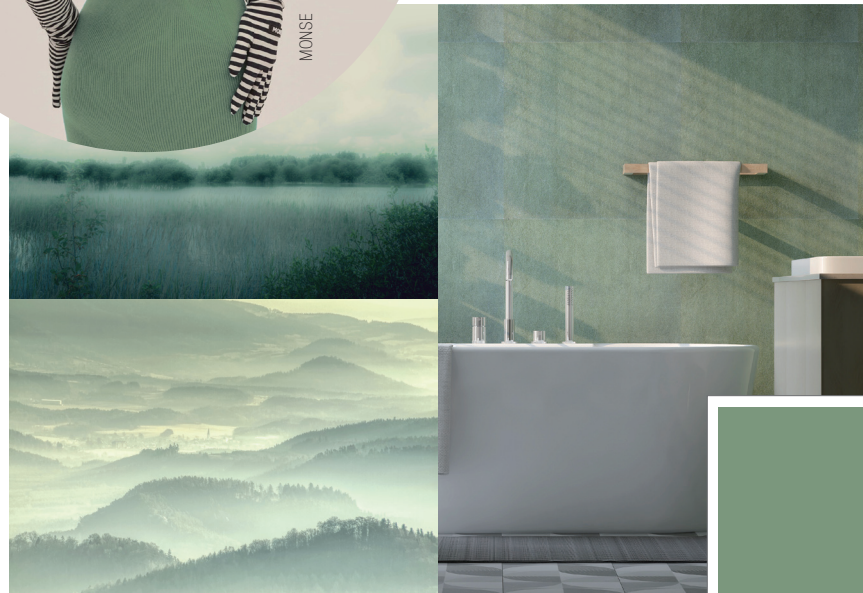
손상모 헤어 클리닉 후 홈 케어는 무조건 리페어 시카 3종이죠!





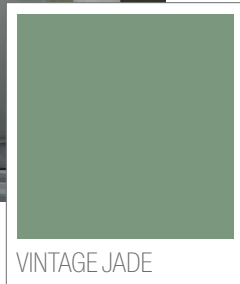
2022 가을 무드와 컬러 영감을 그대에게

2022 프리폴(PRE-FALL) 컬렉션을 물들인 아름다운 컬러의 세계. 프로페셔널에게 한순간 스치는 천재적 감각을 자극한다.



타피오카 크림

그레이와 브라운, 혹은 보랏빛이 한 방울씩 섞인 것 같은 오묘한 크림미한 컬러가 각광을 받을 것. 세상에서 가장 우아하고 그레이드가 다른 취향의 소유자가 이 컬러를 유독 사랑한다.



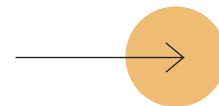
빈티지 제이드

제이드 원석에서 추출한 듯하면서도 한 톤 차분한 빈티지 제이드 컬러. 물빛처럼 신비로워 구현하기가 어려운 컬러 중 하나다.



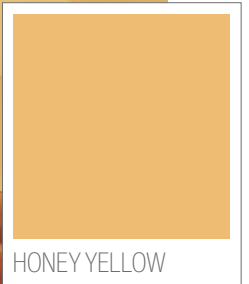
캐러멜 카페

F/W 시즌 인기 컬러인 브라운은 사실 그 스펙트럼이 매우 폭넓다. '또 브라운이야?'하면 곤란하던 사실. 베이지 쪽에 치우친 브라운, 레드와 오렌지가 섞인 브라운 등 약간의 변화만으로도 느낌이 백팔십 달라진다. 특히 캐러멜 카페는 붉은기가 가미된 생동감있는 컬러이며 동양인들이 생기 있는 헤어 컬러로 즐겨 쓴다.



허니 옐로우

차분하고 짙은 허니 옐로우는 레몬이나 오렌지 컬러와는 다른 기품이 있다. 허니 옐로우는 그 자체로 포인트가 되면서도 가을 컬러다운 따뜻함과 너그러움을 보여준다.



2022 아모스 아카데미 정기 교육 프로그램

코로나19(코로나바이러스감염증-19) 확산 방지를 위해 정부 지침과 사회적 상황에 맞게 일부 교육과정을 연기·취소할 수 있습니다. 자세한 내용은 해당 시점의 공지를 참고하세요.

교육 시작 일자

8월 9월

마스터 컬러 시스템	비기닝 스태프	컬러 입문 과정으로 색채의 세 가지 속성을 이해하고, 살롱 워크를 위한 컬러 기초 이론과 컬러 시술별 도포 테크닉을 익혀 전반적인 컬러의 기초를 마스터	본사	6·13·20일(화)
	엑스퍼트 주니어, 디자이너	효과적인 컬러 시술을 위한 필수 과정으로, 아모스 염모제 라인의 다양한 활용법을 통한 헤어 살롱 염색 시술의 기본을 다지는 컬러 실무 과정	부산 9·16·23일(화) 대구 16·23·30일(화)	본사 7·14·21일(수)
마스터 펌 시스템	핫펌 테크닉 디자이너	열펌의 이론적 접근과 시술적 응용 매뉴얼로 매칭해 웨이브·곱슬·교정·손상 케어를 위한 열펌 시술 완성도를 높이는 과정	본사	23·30일(화)
	아이론 펌 디자이너	아이론 펌을 하기 위한 이론부터 아이론 기초 테크닉, 남자 스타일과 여자 스타일을 완성해가는 과정	대전	20·27일(화)
스페셜 과정	아모스 X 관 디자이너	유행하는 여성 트렌드 스타일 디자인의 변화 분석과 마스터 관 만의 시그니처 커트&스타일 노하우를 시연을 통해 알아 볼 수 있는 과정	본사	30일(화)

이달의 아모스 TV



완벽한 열펌 작업에서 가장 중요한 한 가지는 바로 열펌제입니다. 열펌 고수들이 선택한 루미네이터 상품 정보가 궁금하다면 영상을 꼭 확인하세요.



청담 열펌 고수가 전하는 열펌 노하우!! 알칼리 펌제만으로 열펌을?! 열펌의 치트키 루미네이터 멀티 컨트롤러가 필요한 순간을 알고 싶다면 꼭 클릭하세요!

| 정기 교육 문의 아모스 고객상담실 080-023-0707
| 접수 방법 교육 시작 1개월 전부터 아모스온을 통해 신청 가능(매월 1~28일 23시)
| 정기 교육 일정 확인 홈페이지, 헤어 스토리, 페이스북, 아모스온을 통해 일정 확인
| 교육 취소 규정 아모스온 취소 및 환불 규정에 따라 진행, 자세한 사항은 아모스온 참고



정기 교육 신청하기 아모스온 앱

LIVE ON amos professional



아모스프로페셔널 유튜브 공식 채널 바로가기

곱슬머리 완전 정복!!

한국인의 80% 이상이 곱슬머리라는 사실, 프로페셔널이라면 상식으로 알고 계시죠? 가는 곱슬부터 굵고 강한 곱슬까지 아직도 매직 프레스로 꼭꼭 눌러가며 펴시나요? 힘들게 매직 프레스 작업을 하지 않고 완벽한 연화만으로 모발 손상 없이 매끈하게, 그리고 볼륨까지 살리는 노하우를 전수하는 프로페셔널을 모십니다. 시크한 감성을 담은 테슬컷 스타일과 스타일링 노하우까지 대방출할 예정! 청담동 열펌 고수 서애 원장의 노하우가 궁금하다면 살롱 라이브 온 채널 고정!



서애 원장

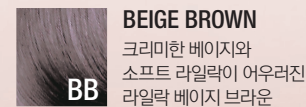
진행 청담 더클래스모나크 서애 원장
일시 8월 10일 수요일 저녁 8시
채널 아모스프로페셔널 유튜브 공식 계정

아모스프로페셔널 유튜브
유튜브에서 '아모스프로페셔널'을 검색, 구독·좋아요·댓글·알림 설정도 잊지 마세요!

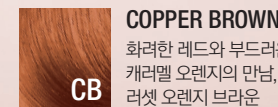


잇츠 글로우 패션 그레이 NEW COLOR 출시!

9월, 화사한 발색과 생동감 있는 커버의 잇츠 글로우 패션 그레이에서 NEW COLOR가 출시됩니다. 패셔너블하고 트렌디한 새치 커버로 스타일 변화가 필요한 고객에게 잇츠 글로우의 NEW COLOR를 제안해 보세요.



BEIGE BROWN
크리미한 베이지와 소프트 라일락이 어우러진 라일락 베이지 브라운



COPPER BROWN
화려한 레드와 부드러운 캐러멜 오렌지의 만남, 러셋 오렌지 브라운

| NEW COLOR 사전 체험 득템 찬스! |

신청 기간 8월 1일~10일

- ※ 살롱당 1회만 신청 가능하며, 오른쪽의 체험 신청서 QR코드를 인식하여 체험 홉수 2종을 선택 가능합니다.
- ※ 8월 1일~10일에 운영하며, 선착순 진행으로 조기에 마감될 수 있습니다.
- ※ 아모스 살롱 코드 번호는 담당 뷰티 마스터에게 문의하시기 바랍니다.
- ※ 신청서 작성 후 제품은 담당 뷰티 마스터가 직접 살롱을 방문해 전달해드립니다.



체험 신청서 (8/1 OPEN)





칼리제닉 트루싱크 S 1제 80ml

BASIC	1.0	3.0	5.0	5.6	6.46	7.0	7.36	7.41	7.56	NEW 7.80	8.7	9.18	9.3	9.41			
	흑색	밤색	흑갈색	자주빛 흑갈색	자주 구리빛 어두운 갈색	갈색	자주 황빛 갈색	젯구리빛 갈색	자주 적빛 갈색	자연스런 청보라빛 갈색	보라빛 밝은 갈색	청보라젯빛 어두운 황갈색	황빛 어두운 황갈색	젯구리빛 어두운 황갈색			
	9.46	10.0	10.2	10.4	11.1	11.3	11.41	NEW 11.80	12.13	12.3	13.0	13.41					
	자주구리빛 어두운 황갈색	황갈색	녹빛 황갈색	구리빛 황갈색	젯빛 밝은 황갈색	황빛 밝은 황갈색	젯구리빛 밝은 황갈색	자연스런 청보라빛 밝은 황갈색	황젯빛 갈색	황빛 금색	밝은 금색	젯구리빛 밝은 금색					
INTENSE	2.11	6.18	7.17	7.57	8.11	8.21	HIT 8.22	HIT 8.55	8.68	HIT 8.81	HIT 8.88	9.76	11.21	HIT 11.34	11.46	12.56	13.33
	강한 젯빛 어두운 밤색	청보라 젯빛 어두운 갈색	보라 젯빛 갈색	보라적빛 갈색	강한 젯빛 밝은 갈색	젯녹빛 밝은 갈색	강한 녹빛 밝은 갈색	강한 적빛 밝은 갈색	청보라 자줏빛 밝은 갈색	젯청보라빛 밝은 갈색	진한 청보라빛 밝은 갈색	자주 보라빛 어두운 황갈색	젯녹빛 밝은 황갈색	황구리빛 밝은 황갈색	자주 구리빛 밝은 황갈색	자주적빛 금색	강한 황빛 밝은 금색
GRAY COVER	5.00	5.03	5.04	6.03	6.04	6.05	7.00	7.03	7.04	8.00	8.03	8.04	8.05				
	진한 흑갈색	진한 황빛 흑갈색	진한 구리빛 흑갈색	진한 황빛 어두운 갈색	진한 구리빛 어두운 갈색	진한 적빛 어두운 갈색	진한 갈색	진한 황빛 갈색	진한 구리빛 갈색	진한 밝은 갈색	진한 황빛 밝은 갈색	진한 구리빛 밝은 갈색	진한 적빛 밝은 갈색				

칼리제닉 잇초 클로우(매선 그레이) 1제 80ml

RB	6RB	7RB	8RB	9RB	5YB	6YB	HIT 7YB	8YB	9YB	10YB	OB	60B	70B	80B	90B	TB	HIT 9TB	8TB
	자주빛 어두운 갈색	자주빛 갈색	자주빛 밝은 갈색	자주빛 황갈색	황빛 밤색	황빛 어두운 갈색	황빛 갈색	황빛 밝은 갈색	황빛 황갈색	자연스런 밝은 황갈색		녹빛 어두운 갈색	녹빛 갈색	녹빛 밝은 갈색	녹빛 황갈색		금구리빛 황갈색	금구리빛 밝은 황갈색
NB	3NB	5NB	HIT 6NB	HIT 7NB	8NB	9NB	10NB	MB	6MB	7MB	8MB	GB	6GB	AB	7AB	8AB		
	자연스런 어두운 흑갈색	자연스런 밤색	자연스런 어두운 갈색	자연스런 갈색	자연스런 밝은 갈색	자연스런 황갈색	자연스런 밝은 황갈색		담적빛 어두운 갈색	담적빛 갈색	담적빛 밝은 갈색		금빛 어두운 갈색		젯빛 갈색	젯빛 밝은 갈색		

칼리제닉 잇초 클로우(매선) 1제 80ml

NATURAL	7N	9N	11N	YELLOW	7Y	9Y	11Y	OLIVE	70	90	110	ROSE	7R	9R	11R
	자연스런 갈색	자연스런 황갈색	자연스런 금색		황빛 갈색	황빛 황갈색	황빛 금색		녹빛 갈색	녹빛 황갈색	녹빛 금색		자줏빛 갈색	자줏빛 황갈색	자줏빛 금색

그린 플레어 80ml

BRICK WOOD	3 BRICK WOOD	5 BRICK WOOD	6 BRICK WOOD	7 BRICK WOOD	9 BRICK WOOD	MISTY GREY	5 MISTY GREY	7 MISTY GREY	9 MISTY GREY	WARM NATURAL	1.0	3.0	5.0	GOLD	4.34	5.3	8.3	COPPER	5.43
	자연스런 어두운 흑갈색	자연스런 밤색	자연스런 어두운 갈색	자연스런 갈색	자연스런 황갈색		젯빛 밤색	젯빛 갈색	젯빛 황갈색		흑색	어두운 흑갈색	밤색		오렌지골드빛 흑갈색	골드빛 밤색	골드빛 밝은 갈색		골드구리빛 밤색

칼리제닉 포리스트 커버 150ml, 2제 1000ml

MONO TONE	00	88	08	NATURAL - LIGHT	L74	L75	L7	NATURAL - MEDIUM	M7	M74	칼리제닉 디퍼이너 80ml	블루 블랙	다크브라운	내추럴 브라운	NON 프라이머	아주 연한 젯빛 베이지색	VIOLET	진한 보라색	ASH	어두운 회색	BLUE	진한청색
	쉬어링 글로스	슬레이트 그레이	카본 블랙		시에나 오렌지 브라운	시에나 베이지 브라운	시에나 브라운		암버 브라운	암버 오렌지 브라운		칼리제닉 프리즘 미스 80ml	민트	핑크		옐로우		레드		네온 라임		네온 오렌지
FASHION	01	02	03	04	05	06	11	55	NATURAL - DARK	D7												
	카민 레드	네이플스 옐로우	코발트 블루	버릴리언 오렌지	비리디언 그린	울트라 바이올렛	셀 핑크	샵 그린 카키		세피아 다크 브라운												

COLOR CHART

COLOR	영구 염모	컬러제닉 트루싱크 S 80 ml	컬러제닉 잇츠 글로우 패션 그레이 80 ml	컬러제닉 잇츠 글로우 패션 80 ml	컬러제닉 프로 스피드 커버 150 ml·1000 ml	컬러제닉 녹차빛채 150 ml·1000 ml	헤어 매니큐어 컬러루시드 200 g	컬러제닉 프리즘믹스 80 ml	컬러제닉 디파이너 1개 80 ml	컬러제닉 헤어 블러치 500 g	컬러제닉 퀵 본드 300 ml	컬러제닉 안티멜로우샴푸 500 g				
	영모 기타	컬러제닉 잇츠 글로우 3 디벨로퍼 1000 ml	컬러제닉 잇츠 글로우 6 디벨로퍼 1000 ml	컬러제닉 잇츠 글로우 9 디벨로퍼 1000 ml	컬러제닉 트루싱크 S 디벨로퍼 3 1000 ml	컬러제닉 트루싱크 S 디벨로퍼 6 1000 ml	컬러제닉 트루싱크 S 디벨로퍼 9 1000 ml	컬러제닉 멀티 라우버 120 ml	컬러제닉 스텝 프로텍터 100 ml	컬러루시드 에이드 컨트롤러 500 ml	컬러제닉 브라운 토닝 컬러 헤어 쿠션 13 g	컬러제닉 타치 업 캔슬러 다크브라운 3 g				
SALON MASTER	PERM	듀얼퍼펙터 300 ml×2 개	루미네이터 익스트림 크림/리퀴드 400 ml, 크림/리퀴드 500 ml	루미네이터 하드 크림/리퀴드 400 ml, 크림/리퀴드 500 ml	루미네이터 노멀 크림/리퀴드 400 ml, 크림/리퀴드 500 ml	루미네이터 소프트 크림/리퀴드 400 ml, 뉴트럴라이징/루미네이터 리퀴드 각 500 ml	컬링 에센스 150 ml	컬링 에센스 2X 150 ml	컬링 에센스 2X 블라섬 에디션 150 ml	컬링 크림 150 ml	컬링 픽서 140 ml	리페어포스 샴푸 500 g	리페어포스 키트 트리트먼트 750 ml	리페어포스 키트 트리트먼트 CMC 330 ml	리페어포스 테라피 에센셜 오일 100 ml	
	PERM	루미네이터 버퍼 플러스 300 ml	루미네이터 파워 리뉴 크림 500 ml	루미네이터 멀티 컨트롤러 400 ml	아미노 매직셋팅폼 익스트림 400 ml, 크림/리퀴드 500 ml	아미노 매직셋팅폼 노멀 400 ml, 크림/리퀴드 500 ml	리페어 시카 워터폴 750 ml	리페어 시카 프로틴 750 ml	리페어 시카 루미 750 ml	리페어 시카 샴푸 500 g	리페어 시카 트리트먼트 200 ml	리페어 시카 프로틴 인텐시브 크림 150 ml	리페어 시카 본딩오일 100 ml	리페어 시카 헤어 케어 프로그램		
SUPPORT	GREEN FLAIR	컬러8점 샴푸, 컨디셔너 1000 g·1000 ml	딤 클린 샴푸, 컨디셔너 1000 g·1000 ml	아쿠아 밸런싱 마스크 1000 ml	모이스처 밸런싱 헤어 로션 300 ml	소프트닝 컨디셔너 250 ml	그린 플레어 80 ml	그린 플레어 디벨로퍼 6 1000 ml	리페어 샤인 히트업 솔루션 200 ml	리페어샤인 오일 세럼 80 ml	리페어샤인 나이트 크림 180 ml	리페어샤인 모이스처 에센스 100 ml	칼라포스 프로텍티브 샴푸 500 g	칼라포스 리브 인 트리트먼트 180 ml	새틴 플레저 오일 50 ml	미용 기기 아이론 12·6 mm
	COLOR	발효곡물폼 100 ml·125 ml	실키 블루밍폼 각 150 ml	아쿠아 마메이더 폼 각 150 ml	휘핑 컬러폼 각 150 ml	컬업 컬러폼 각 150 ml	아쿠아-인 플러스 각 400 ml	에센셜 시스템 폼 150 ml	피엔피 치오폼 각 100 ml	리페어샤인 히트업 솔루션 200 ml	리페어샤인 오일 세럼 80 ml	리페어샤인 나이트 크림 180 ml	리페어샤인 모이스처 에센스 100 ml	칼라포스 프로텍티브 샴푸 500 g	칼라포스 리브 인 트리트먼트 180 ml	새틴 플레저 오일 50 ml

SCALP	그린티 액티브	그린티 액티브 샴푸 (지성 두피용) 500 g	그린티 액티브 샴푸 (중·건성 두피용) 500 g	그린티 액티브 샴푸 (민감성 두피용) 500 g	그린티 액티브 팩 250 ml	그린티 액티브 앰플 50 ml	퓨어스마트 샴푸(프레시) 500 g·800 g	퓨어스마트 샴푸(모이스트) 500 g	퓨어스마트 샴푸(쿨) 500 g	
	녹차실감	녹차실감샴푸 (지성 두피용) 500 g·1000 g	녹차실감 샴푸 (중·건성 두피용) 500 g·1000 g	녹차실감 샴푸 (민감성 두피용) 500 g	녹차실감 스무딩 팩 250 ml	녹차실감 에센셜 토닉 80 ml	녹차실감 볼륨 미스트 140 ml	퓨어스마트 팩 300 ml	퓨어스마트 필링 20 ml×6 개	퓨어스마트 노세범 클러 120 ml
EXTEND WAVE	컬링	컬링 에센스 150 ml	컬링 에센스 2X 150 ml	컬링 에센스 2X 블라섬 에디션 150 ml	컬링 크림 150 ml	컬링 픽서 140 ml	리페어포스 샴푸 500 g	리페어포스 키트 트리트먼트 750 ml	리페어포스 키트 트리트먼트 CMC 330 ml	리페어포스 테라피 에센셜 오일 100 ml
	REPAIR DAMAGE	리페어 시카 워터폴 750 ml	리페어 시카 프로틴 750 ml	리페어 시카 루미 750 ml	리페어 시카 샴푸 500 g	리페어 시카 트리트먼트 200 ml	리페어 시카 프로틴 인텐시브 크림 150 ml	리페어 시카 본딩오일 100 ml	리페어 시카 헤어 케어 프로그램	
REPAIR DAMAGE	리페어 샤인	리페어샤인 히트업 솔루션 200 ml	리페어샤인 오일 세럼 80 ml	리페어샤인 나이트 크림 180 ml	리페어샤인 모이스처 에센스 100 ml	리페어 시카 헤어 케어 프로그램	리페어 시카 헤어 케어 프로그램			
	EXTEND COLOR	칼라포스 프로텍티브 샴푸 500 g	칼라포스 리브 인 트리트먼트 180 ml	리페어 시카 헤어 케어 프로그램						
STYLE EXPRESSION	스타일 익스프레션	크래프트 매트 왁스 80 ml	크래프트 내추럴 왁스 80 ml	크래프트 프리즈 왁스 110 ml	몰딩 젤 300 ml	몰딩 글레이즈 300 ml	락킹 스프레이 300 ml	디자인 스프레이 450 ml	락킹 피니셔 200 ml	볼륨 프라이머 200 ml

amos
PROFESSIONAL