

HAIR STORY

10

PROFESSIONAL

www.amosprofessional.com

VOL.223 OCTOBER 2022

OCTOBER 2022
CONTENTS



THIS MONTH'S
STYLE

라일락 베이지 브라운
한층 깊어진 가을. 인생샷을 부르는
10월의 컬러링은 크림미한 베이지와
바이올렛빛이 어우러진
'소프트 라일락 베이지 브라운' 컬러다.

MANUAL
BASE 워밍 테크닉(침 간격 넓게 → 좁게 교차 진행)
탈색제(1) : 9 산화제(3)

COLOR 잇츠 글로우 9BB(1) + 6 산화제(1)
뿌리 도포 후 기염모 연결 + 자연 방치 20분

02 | HIGHLIGHT 1

새치를 감쪽같이 커버하자니 너무 질고,
밝은 컬러는 새치가 눈에 띄어 고민인
고객에게 NEW 잇츠 글로우로 밝고 화사한
컬러링을 제안해 보자.

06 | HIGHLIGHT 2

엔데믹 시대가 도래하면서 마음껏 패션을
즐기는 분위기가. 아모스프로페셔널이 가을 패션을
완성해 줄 F/W 시즌 키 컬러를 정의한다.

10 | COLOR DIARY

자기만의 컬러 무드가 확실한 베트남 출신의
프로페셔널 '헤어바이퐁' 김풍 원장이
잇츠 글로우와 트루싱크 S를 활용한 베이지 컬러
연출 비법을 공개한다.

12 | TECHNIQUE

트렌드의 격전지 홍대에서 15년을 프로페셔널로
보낸 '데이민' 민경 원장. 힌한 헤어와 패션
바이브로 전성기를 보내고 있는 그녀를 만나
살롱 경영 원칙까지 들어봤다.

16 | AMOS NEWS

아모스프로페셔널이 전국의 미용인들을 위해
기획한 아카데미 커리큘럼, 아모스 TV 콘텐츠,
각종 이벤트 소식, 프로페셔널이라면 누구보다
빨리 알고 누려야 할 뉴스!

08 | CHOICE

갑자기 건조해진 날씨 때문에 두피 각질이
쌓이고 탈모도 심해지는 가을.
두피 각질과 탈모 증상 완화 케어에 효과적인
그린티 액티브 매뉴얼을 제안한다.

14 | TREND

남성 헤어 분야에서 단연 발군의 실력을 자랑하는
다섯 프로페셔널에게 물었다. "별 말 없이 그저
요즘 스타일로 잘 부탁한다는 남자 고객들에게
어떤 F/W 스타일을 추천해야 할까요?"

가을에서 픽한
F/W 시즌 컬러

2022 F/W 시즌 트렌드 컬러에서
세련된 아름다움을 추구하는
아모스프로페셔널의
브랜드 철학을 엿볼 수 있다.
따라 하고 싶은 핫 컬러부터
새치 고객의 마음을 위로하는
밝고 화사한 새치 커버 컬러까지
다양한 표현이 가능한 염모제,
칼라제닉. 장점을 더욱 부각하는
가을 컬러링을 마음껏 시도해 볼 것.



아모스프로페셔널 헤어 스토리 통권 223호
발행일 2022년 10월 1일 발행처 (주)아모스프로페셔널 발행인·편집인 권오창 책임 편집 김보람
편집 진행 더북컴퍼니 <STYLER> 김유아 디자인 MUTESTUDIO.KR 사진 이주혁, 이현진 출력·인쇄 동아출판

제품 구입 안내 아모스프로페셔널은 헤어 살롱 전문 브랜드로, 제품 입점 문의는 아모스프로페셔널 공식 채널
(www.amosprofessional.com/080-023-0707)을 통해 확인할 수 있습니다.

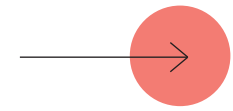
고객상담실 080-023-0707

amos
PROFESSIONAL
fashion inspired,
professional touched



커버는 균일하게, 컬러는 밝고 화사하게 매번 갱신되는 리즈, 잇츠 글로우

새치 고객이라면 누구나 리즈 시절의 모발을 그리워하기 마련. 감쪽같이 커버하자니 너무 질고, 밝은 컬러는 새치가 눈에 띄어 고민인 고객에게 NEW 잇츠 글로우로 밝고 화사한 컬러링을 제안해 보자. 화사함과 균일함, 트렌디함까지 갖춘 잇츠 글로우를 소개한다.



NEW 잇츠 글로우 패션 그레이에 대한 Q&A

Q. 요즘은 새치 커버도 트렌드가 있는 것 같아요.
여전히 밝은 새치 커버가 트렌드예요. 요즘 새치 커버는 시니어만 한다고 생각하면 안 돼요. 특히 20대 영 그레이가 증가하면서 한색이나 발레아주 같은 디자인 컬러로 멋 내기 염색을 한듯한 커버 방법도 많이 시도하고 있죠. 밝은 커버와 한색 컬러가 트렌드이기 때문에 잇츠 글로우 역시 이에 맞춰 밝고 화사한 패션 그레이 컬러로 새롭게 출시되었어요.

Q. 새로워진 잇츠 글로우의 가장 큰 장점은 무엇인가요?
새치 커버 시 가장 중요한 건 백모와 흑모의 밸런스를 잘 맞추는 거예요. 이 밸런스가 깨지면 백모가 더 눈에 띄거든요. 잇츠 글로우는 염색 직후 균일한 커버와 화사한 컬러를 느낄 수 있고, 퇴색 후에도 백모와 흑모의 조화가 오래 지속되도록 개선했습니다.

Q. 잇츠 글로우만의 매력을 한 가지 더 꼽자면?
잇츠 글로우는 새치 커버 염모제에서 보기 힘든 밝고 패셔너블한 컬러가 특징이에요. 멋 내기 염색이 부럽지 않죠. K-뷰티를 대표하는 프로페셔널 헤어 브랜드답게 아시아인의 붉은 언더 톤을 활용한 컬러 기술인 Oriental HUE가 난색은 풍부하고 깊이 있게, 한색은 매트하면서도 안정감 있게 커버하죠. 살롱에서 많이 사용하는 중명도뿐 아니라 9레벨 이상에서도 컬러가 밝고 풍부한 것은 물론 균일하게 커버되기 때문에 프로페셔널들의 만족도가 매우 높아요.

Q. 아직 경험하지 못한 프로페셔널을 위해 추천하는 컬러는?
처음 사용하는 프로페셔널이라면 안정감 있는 새치 커버의 정석 7NB와 7YB, 밝고 화사한 컬러로 많이 사랑받는 9TB를 추천해요. F/W 시즌 컬러를 원한다면 라벤더빛의 오묘한 베이지 브라운(BB)과 가을에 딱 어울리는 쿠퍼 브라운(CB)이 좋아요. 특히 베이지 브라운은 라벤더 한 방울이 들어간 컬러라 베이스가 밝을수록 베이지 톤이 잘 표현되고 지속력도 매우 높거든요. 잇츠 글로우로 F/W 시즌 패셔너블한 패션 그레이 컬러를 만끽해 보세요.

NEW 잇츠 글로우 염색 결과, 자세히 확인하세요!



디지털 컬러 차트에서
잇츠 글로우 염색 결과
확인하기

NATURAL BROWN

클래식 브라운의 정석. 부드럽고 따스한 적갈색으로 연출돼요.



기존 대비 보랏빛이 적은
내추럴 브라운 컬러가
화사함을 더해요.



YELLOW BROWN

붉은 기를 절제한 컬러로, 매트하지만 세련되고 화사하게 연출돼요.



기존 대비 붉은빛이 적은
옐로우 브라운 컬러가
매트한 느낌으로 표현해 줍니다.



* 제품 이해를 돕기 위한 사내 품평 결과로, 모발에 따라 결과가 상이할 수 있습니다.

| 잇츠 글로우 토폭 컬러 매뉴얼 |

밝고 화사한 새치 커버를 원하는 고객에게 토폭 컬러를 제안해 보세요.

트렌디한 느낌의 베이지 브라운

TAUPE BEIGE



잇츠 글로우 BB(3)
+ 트루싱크 S 11,80(1)

ASH BEIGE



잇츠 글로우 BB(3)
+ 트루싱크 S 7,17(1)

생동감 있는 쿠퍼 브라운

MANDARIN ORANGE



잇츠 글로우 CB(3)
+ 트루싱크 S 11,34(1)

FLAME ORANGE



잇츠 글로우 CB(3)
+ 트루싱크 S 11,46(1)

자연스러운 적갈색빛 TANGO PINK BROWN



잇츠 글로우 NB(5)
+ 프리즘믹스 P(1)

사랑스러운 핑크빛 PEACHFUL ROSE BROWN



잇츠 글로우 RB(3)
+ 트루싱크 S 12,56(1)

세련된 느낌의 OLIVE BEIGE BROWN



잇츠 글로우 OB(3)
+ 트루싱크 S 11,80(1)

화사한 옐로우옐로우 CORAL ORANGE BROWN



잇츠 글로우 TB(3)
+ 트루싱크 S 11,46(1)

* 새치 비율 50% 기준, 산화제 비율 1:1 / 새치량 및 모발 베이스에 따라 컬러는 다를 수 있습니다.

DESIGNER REAL REVIEW

먼저 경험한 프로페셔널들의 생생 리얼 리뷰

“새치 커버용이지만 어둡지 않고 깊이감 있게 톤 다운되었다고요. 새치 커버뿐 아니라 밝게 퇴색된 모발을 증명도 톤으로 다운할 때도 잘 활용할 것 같아요. 두피 자극도 없고 샴푸 시 엄청 부드러워 고객이 단골을 약속하셨답니다.”
신정연 머리 산*연 원장

“이번에 새로 나온 7BB는 컬러가 산뜻한 것 같아요. 기존 새치 커버 컬러들과 다르게 좀 더 젊어진 느낌이었을까? 60대 고객도 매우 만족하셨답니다.”
하나미용실 장*애 원장

“잇츠 글로우는 재형이 부드러워 발림성이 좋고 마무리 시 윤기가 흘러 정말 좋아요! 색감은 물론, 커버력도 뛰어나서 우리 살롱 새치 염색제는 무조건 아모스죠! NEW 컬러 BB는 붉은색을 선호하지 않는 고객들도 아주 좋아하세요.”
루디아 살롱 한*자 원장



컬러로 기억하는 가을의 그 순간 TRUE AUTUMN

엔데믹 시대가 도래하면서 마음껏 패션을 즐기는 분위기다.
아모스프로페셔널이 가을 패션에 정점을 찍을 F/W 시즌 키 컬러를 정의한다.



SHADE GRAY



클래식하고 고요함이 느껴지는
쉐이드 그레이

차분하고 담한 그레이 컬러를 찾고 있다면 강추! 청보랏빛이 가미되어 난색의 언더 톤을 중화해 주어 한색의 그레이 톤을 연출하는 데 탁월하다.

BASE COLOR

11.80(1) + 6 산화제(1.5)

POINT COLOR

8.81(7) : 디파이너 애쉬(3) + 6 산화제(1.5)

COTORI BEIGE



캐주얼하면서도 차분하고 고급스러운
코토리 베이지

애쉬하고 고급스러운 브라운 컬러를 연출하고 싶다면 코토리 베이지를 추천한다.
웜 톤, 쿨 톤 모두 잘 어울린다.

COLOR

7.80(2) : 11.80(1) + 6 산화제(1.5)



KEY COLOR 4



CARAMEL DEEP COPPER

깊이감이 느껴지는 부드럽고 따뜻한
카라멜 딥 쿠퍼

따뜻하면서도 깊이감 있는 컬러로, 편안한 분위기와 피부 톤을 화사하게 연출하고 싶다면 추천한다.

COLOR

9.46(2) : 6.46(1) + 6 산화제(1.5)



NATURE KHAKI



자연의 색채를 담아 내추럴하고 은은한
네이처 카키

모발의 붉은 기를 중화하면서 은은한 카키빛 브라운 컬러를 연출하고 싶다면 강추!
얼씨 카키 컬러가 세련되면서 시크한 이미지를 연출해 준다.

COLOR

10.2(2) : 7.80(1) + 6 산화제(1.5)



• 모델 베이스에 따라 결과가 상이할 수 있습니다.

탈모 두피 케어의 골든 아워

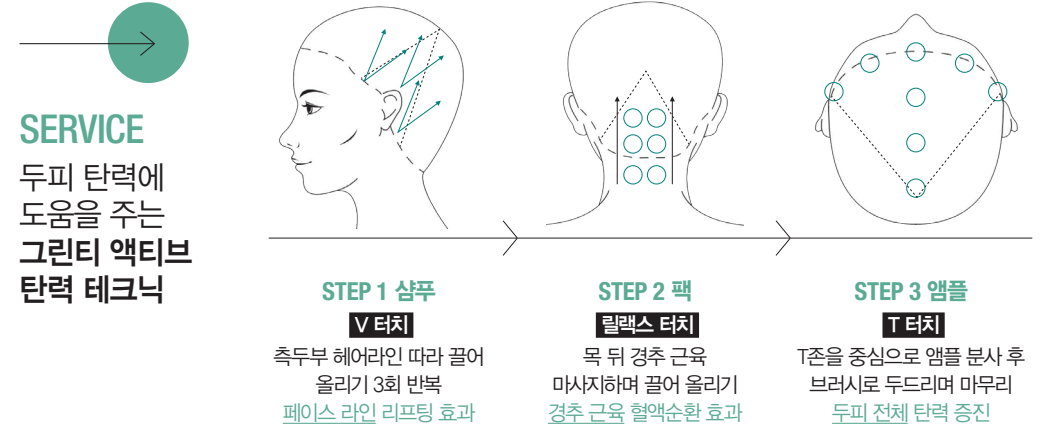
갑자기 건조해진 날씨 때문에 두피에 각질이 쌓이고, 여름 대비 적은 일조량으로 인해 탈모가 심해지는 가을. 두피 각질과 탈모 증상 완화 케어에 효과적인 그린티 액티브 매뉴얼을 제안한다.



| 그린티 액티브 뉴트리 딥 케어 |

	어떤 현상?	어떤 제품?	효과는?
1 각질 케어	<p>목은 각질과 노폐물</p>	<p>퓨어스마트 필링</p>	두피 청정 케어
	<p>오후만 되면 피지 분비와 열감이 많아지는 두피</p>	<p>그린티 액티브 샴푸 (지성 두피용)</p>	피지 케어 및 개운한 쿨링 세정 후 탈락모 66.4% 개선*
2 탈모 증상 완화 +	<p>부분적으로 각질이 생기고 건조한 두피</p>	<p>그린티 액티브 샴푸 (중·건성 두피용)</p>	두피와 모발에 수분감 부여 및 뛰어난 세정력 부드러운 모발 케어
	<p>붉고 자극에 예민하게 반응하는 두피</p>	<p>그린티 액티브 샴푸 (민감성 두피용)</p>	설페이트 계면활성제 무첨가 및 두피 진정 케어 (민감성 두피 테스트 실시)
3 탄력 케어	<p>영양 공급이 필요한 건조한 두피</p>	<p>그린티 액티브 팩</p>	두피와 모발에 영양 보습 및 모발 탄력 케어
	<p>약해진 두피와 모발</p>	<p>그린티 액티브 앰플</p>	풍부한 영양 공급으로 탄탄한 두피 장벽 및 모근 강화 케어

* 시험 기간 2021년 10월 14일-11월 30일(6주간) 시험 기관 피앤케이피부임상연구소 시험 대상 탈모가 고민 또는 증상이 있는 지성 두피 보유만 30~50세 성인 여성 21명





숨은 컬러 매뉴얼을 찾아라! ⑤탄

컬러 만족도 100%에 빛나는 김풍 원장의 베이지 컬러

베이지는 누구나 시도하고 싶지만 구현하기 만만치 않은 컬러다. 자기만의 컬러 무드가 확실한 베트남 출신의 프로페셔널 '헤어바이퐁' 김풍 원장이 잇츠 글로우와 트루싱크 S의 베이지 컬러 연출 비법을 공개한다.

DESIGNER SAYS

“안녕하세요! 대구에서 ‘헤어바이퐁’을 운영하는 김풍 원장입니다. 제 포인트는 틀에 갇히지 않고 다양하게 컬러를 응용하는 거예요. 고객의 니즈와 분위기에 맞는 컬러로 한 분 한 분께 매력을 부여하는 것이 가장 큰 즐거움입니다.”

헤어바이퐁_김풍원장 @KIM PHUNG



STYLE 1 F/W 시즌 추천 히든 컬러링 마카롱 베이지 브라운

“고객의 숨은 매력을 강조하기 위해 시크릿 포인트 컬러를 추가했어요. 차분하면서도 화려한 분위기를 더하는 데다, 다양한 스타일링으로 변신이 자유롭죠.”

BASE 탈색제(1) : 6 산화제(3), 2회 이상

MANUAL

BASE 15Lv 이상

베이스 컬러	7BB 잇츠 글로우(1) + 6 산화제(2)
포인트 컬러	민트 프리즘 믹스
	네온 오렌지 프리즘 믹스
	핑크 프리즘 믹스
	옐로우 프리즘 믹스
	레드 프리즘 믹스
	네온 라임 프리즘 믹스



STYLE 2 2시의 티타임같이 따뜻한 얼그레이 핑크 베이지

“얼그레이 밀크티에서 영감을 얻은 컬러로, 웬 톤과 쿨 톤에 모두에 따뜻하고 고급스러운 이미지를 더해 주죠. 베이지만 강조하면 너무 평범해지니 프리즘 믹스 핑크로 화사함을 부여했어요.”

BASE 뿌리 탈색제(1) : 6 산화제(2)
기염모 탈색제(1) : 6 산화제(3) : CMC(0.5) : 퀵본드(0.5)

MANUAL

BASE 15Lv 이상

베이스 컬러	9BB 잇츠 글로우 + 6 산화제(3) + 컬러 영양제(10~20%) + 자연 방치 20분	11.46 트루싱크 S(10%)
포인트 컬러	핑크 프리즘 믹스 + 6산화제(2)	

! “탈색을 많이 한 모발에 베이지 컬러 염모제만 사용하면 푸른 기가 돌아 보기 좋지 않아요. 오렌지 컬러를 약간 믹스해서 사용하면 좀 더 부드러운 베이지 컬러가 연출되더라고요. 저는 부드러운 컬러감을 연출하고 싶을 때 잇츠 글로우를 많이 사용해요. 새치 커버 시에는 권장 비율과 시간을 철저히 지키지만, 덧 내기 염색 시에는 산화제 비율을 1:2, 1:3으로 하고 방치 시간도 20분으로 조절해요. 잇츠 글로우는 매력 만점의 염모제예요.”



STYLE 3 얼굴빛이 환해지는 매직 타로 밀크티 베이지

“웬 톤 고객이 베이지 컬러를 하고 싶은 경우 너무 밝은 베이지보다는 푸른빛이 돌지 않는 톤 다운된 베이지 컬러로 얼굴을 밝게 표현할 수 있어요.”

BASE 뿌리 탈색제(1) : 6 산화제(2)

MANUAL

BASE 15Lv 이상

베이스 컬러	11.80 트루싱크 S + 6 산화제(2) + 컬러 영양제(10~20%)	11.46 트루싱크 S(10%)
--------	--	-------------------

* 모발 베이스에 따라 레시피 및 결과가 달라질 수 있습니다. * 디자이너의 주관적 경험을 바탕으로 기술했습니다.

모발 손상 줄이는 김풍의 컬러링 케어 TIP

컬러 영양제 믹싱 가이드

루미네이터 CMC(1)	칼라제닉 퀵본드(1)	미온수(1)
--------------	-------------	--------

“저희 살롱은 탈색 고객이 많은 편이라 모발 손상 줄이는 작업을 굉장히 중요하게 생각해요. 그래서 컬러 영양제가 필수죠. 그리고 채도에 변화를 주고 싶을 때도 비율을 조절해서 사용하답니다.”



IN GOOD RELATIONSHIPS

합한 헤어와 패션 바이브로 핫한 '데이민'의 민경 원장에게 요즘 가장 큰 관심사를 물었더니 '사람'이라고 한다. 어린 나이에 시작해 치열한 경쟁을 거쳐 지금의 살롱을 오픈했고, 서바이벌 프로그램에서 우승까지 한 주인공에게서 나온 의외의 답에는 그렇게 말한 이유가 있다.



패션 바이브는 민경 원장이 가장 좋아하는 말이다. 발렌시아가와 보테가 베네타, 프라다를 사랑하는 그녀는 디자인은 기발하면서도 편안한 패션을 선호한다.

“
감각적인 디자인 컬러로 이름을 알려왔지만, 사실 전체적인 조화와 개인의 분위기에 맞는 스타일을 제안하는 것을 즐겨요. 이미지 메이킹이라고 해야 할까요? 홍대 피플들을 너무 사랑해 이 자리에 15년을 있었고, MZ세대와 Y2K 패션 이야기를 할 때 행복해요.
”



민경 원장은 선명한 컬러 퍼포먼스의 아모스프로페셔널 컬러제닉 프리즘 믹스 중에서도 네온 라인 컬러를 가장 좋아한다. 울가를 헤어 트렌드 중 하나는 스트레이트 디자인, 네온 라인같이 비비드하거나 혹은 가을에 잘 어울릴 채도 낮은 컬러로 염색하고 대담한 라인의 커트와 컬링으로 개성을 부여할 것.

7개월 치 예약이 이미 마감되었다는, 요즘 MZ 세대가 가장 사랑하는 프로페셔널이에요. 차분한 듯하면서도 내면의 활기와 열정이 고스란히 전해지네요.

보기보다 도전을 즐기는 스타일이예요. 안정된 삶은 곧 도태라고 생각할 정도였으니까요. 20대 중반에 <31살롱>이라는 헤어 서바이벌 프로그램에 나가서 우승을 한 경험이 있고, 홍대라는 격전지에서 일한 지 벌써 15년이나 됐네요. 약 1년 전에 일하던 숭에서 독립해 경영인인 남편과 함께 '데이민'이라는 살롱을 오픈했어요. 한창때라 살롱 운영 의욕도 넘치고, 각종 세미나와 유튜브 채널 <민경쌤> 같은 홍보 활동도 적극적으로 하고 있어요.

남편이 데이민의 경영을 맡는 공동 대표이자 매니저이기도 하고 또 소울메이트예요.

사실 남편은 제 손님이었어요. 많은 대화를 나누면서 그의 생각과 사고방식이 제 이상에 딱 들어맞고, 제게 부족한 부분을 채워줄 수 있는 사람이라는 생각이 들더군요. 저는 플레이어고, 남편은 스마트한 경영인이죠. 둘 다 책임감이 강한 성격에 워커홀릭이예요. 일 처리를 미루는

것을 좋아하지 않기 때문에 쉬는 날에도 일을 놓지 못할 정도예요. 살롱을 오픈한 지 1년을 맞았고, 직원도 14명으로 늘어나니 책임감이 막중하죠.

요즘 살롱 경영 때문에 고민하는 분이 많아요. 변화가 많은 시대니까요. 미래의 헤어 살롱은 무엇에 초점을 맞춰 경영해야 할까요?

저희는 무조건 '사람'이라고 생각해요. 그래서 매출을 목표로 하기보다는 리더로서 성장할 수 있는 사람을 키우는 데 경영 포커스를 맞추고 있어요. 동료 간의 관계든, 고객과의 관계든 신뢰를 받을 수 있는 사람인지가 가장 중요하죠. 신뢰가 생기다 보면 자연스럽게 예약률이 높은 살롱으로 자리 잡게 될 거예요. 그리고 남다른 목표와 전략을 직원들에게 부여하는 것도 중요해요. 개인의 성향에 맞게요.

경영 면에서 빠뜨리지 않고 체크하는 것은?

재방문 주기를 꼭 봐요. 세 달에 한 번 검토하면 재방문률이 한 눈에 보이죠. 고객 이탈률도 중요하고요. 그것을 바탕으로 직원들과 대화를 많이 합니다. 내년부터는 데이민을 브랜드화해 확

장해 나갈 예정인데, 프랜차이즈보다는 저희 직원을 헤어 프로페셔널이자 경영인으로 성장시켜 지점을 늘려나가는 것이 저희의 꿈입니다. 2호점은 성수, 3호점과 4호점은 신용산이나 가로수길, 그 이후는 부산이 되지 않을까 해요.

최근 헤어 업계도 협업이 늘었어요.

패션과 라이프스타일 브랜드의 협업이 큰 흐름인 것처럼, 헤어 업계도 마찬가지인 것 같아요. 10월에 부산 벡스코에서 헤어 쇼를 앞두고 있는데, 성수의 '어넥', 한남의 '로어브', 합정의 '티티비티'와 함께하는 공동 프로젝트가 될 거예요. 프로페셔널들끼리 진행하는 협업이 업계에 활력을 불어넣는 것 같아 반가워요. 서로 경쟁자로 바라보기보다 영감을 공유하는 관계로 발전하면 더없이 좋을 것 같아요.

어떻게 보면 치열한 경쟁 관계일 수도 있는 힘든 살롱끼리 함께 헤어 쇼를 열다니, 무척 신선하게 들리네요.

저는 시도하는 것을 두려워하지 않아요. 새로운 스타일을 찾고, 새로운 방식을 시도할 때 가장 즐거워요. 무엇이든 할 준비가 되어 있죠.

아모스프로페셔널 제품 중에서는 모발을 한 가닥 한 가닥 고정해 볼륨감 있는 스타일 연출에 도움을 주는 스타일 익스프레스션 볼륨 프라이머를 사랑한다.



맨즈 헤어 군단에게 F/W를 묻다

남성 헤어 분야에서 단연 발군의 실력을 자랑하는 다섯 프로페셔널들에게 물었다. "말 없이 그저 잘 부탁한다는 남자 고객들에게 어떤 F/W 스타일을 추천해야 할까요?"



'앳나운'의 차노

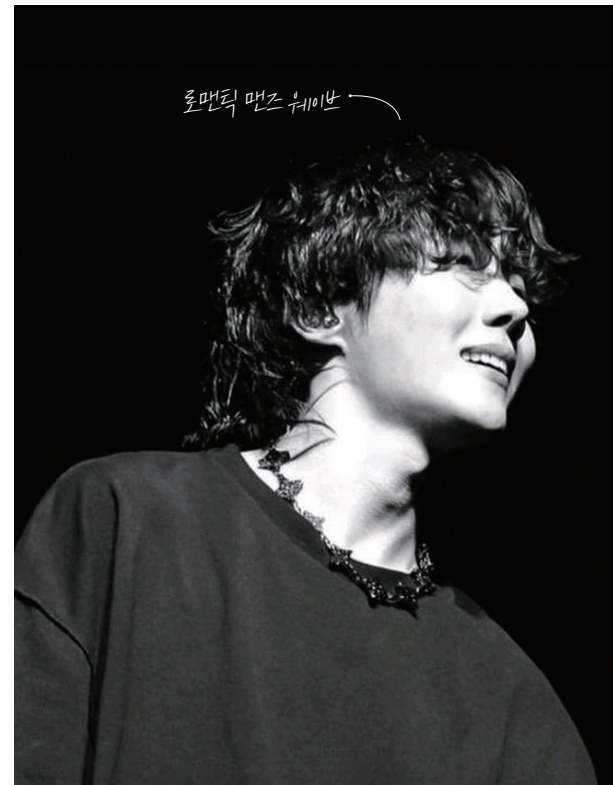
"스포티한 현재의 패션 트렌드 흐름을 읽고 헤어스타일을 제안하면 좋아요. 그에 더 없이 잘 어울릴 케빈컷과 피트펌! 케빈컷은 자유분방한 가르마 라인이 세련됨의 포인트로, 헤어라인의 단점도 보완할 수 있죠. 폼마드를 사용해 데일리한 웨트 헤어를 즐길 수도 있고요. 피트펌은 불규칙한 직선과 곡선을 잘 분배하고 컬링을 넣은 디자인이에요. 스퀘어 실루엣으로 각을 살려 투박한 느낌을 덜어내고 남성미와 스포티함을 살렸죠."

실루엣 러프펌



'순수의 김희상'

"첫 번째는 내추럴 스파인 스타일로우퍼미예요. 불규칙하고 구겨진 듯한 컬이 특징이죠. 맨투맨이나 후드 집업 같은 캐주얼 룩에 잘 어울려요. 컬 크림으로 주먹 쥐듯 구겨주는 것만으로 스타일링하기 쉽죠. 두 번째 컷은 실루엣 러프펌이에요. 셔츠나 코트에 이런 롱 기장이 무척 잘 어울릴 거예요. 뒤쪽 볼륨을 붕긔 살리는 것이 포인트!"



'빛앤봇'의 박내주

"2022 F/W에는 장발 스타일이 본격적으로 유행할 전망입니다. BTS의 제이홉처럼 앞머리를 눈까지 길게 내리고 웨이브폼으로 자연스러운 텍스처를 살린 볼륨 헤어가 스타일리시해 보이죠."



'데이민'의 민경

"저는 남자분들께 붉은 계열의 산뜻한 컬러링을 강력하게 추천할 거예요. 대표적으로 '브릭오렌지' 컬러가 있죠. 또 꾸준히 사랑받고 있는 투톤 컬러링의 경우 너무 과한 디자인보다 얼굴의 장점을 부각하는 지점에 포인트를 주는 투톤 디자인을 권유하려고요. 무엇보다 부담스럽지 않으면서 자연스럽게 연출되도록 수위를 조절하는 것이 중요합니다."



'쌔임맨즈헤어'의 선진

"저는 리프컷을 강추해요. 롱 미디엄 기장으로 가르마를 타서 길게 넘기는 스타일인데, 목을 감싸기 때문에 밋밋하거나 썰렁한 네크라인도 보완할 수 있어요. 부드러운 느낌을 주어 F/W 시즌에 제격이죠."



2022 아모스 아카데미 정기 교육 프로그램

코로나19(코로나바이러스감염증-19) 확산 방지를 위해 정부 지침과 사회적 상황에 맞게 일부 교육과정을 연기·취소할 수 있습니다. 자세한 내용은 해당 시점의 공지를 참고하세요.

교육 시작 일자

10월 11월

마스터 컬러 시스템	비기닝 스텝	컬러 입문 과정으로 색채의 세 가지 속성을 이해하고, 살롱 워크를 위한 컬러 기초 이론과 컬러 시술별 도포 테크닉을 익혀 전반적인 컬러의 기초를 마스터		
	익스퍼트 주니어, 디자이너	효과적인 컬러 시술을 위한 필수 과정으로, 아모스 염모제 라인의 다양한 활용법을 통한 헤어 살롱 염색 시술의 기본을 다지는 컬러 실무 과정	대전 11·18·25일(화)	본사 7·14·21일(월) 부산, 광주 8·15·22일(화)
마스터 펌 시스템	핫펌 테크닉 디자이너	열펌의 이론적 접근과 시술적 응용 매뉴얼로 매칭해 웨이브·곱슬·교정·손상 케어를 위한 열펌 시술 완성도를 높이는 과정		본사 9·16일(수)
	아이론 펌 디자이너	아이론 펌을 하기 위한 이론부터 아이론 기초 테크닉, 남자 스타일과 여자 스타일을 완성해가는 과정	본사 5·12일(수) 부산, 광주 18·25일(화)	대전 15·22일(화) 대구 8·15일(화)
스페셜 과정	아모스 X 로기박 디자이너	고객의 얼굴형과 두상에 따른 디자인 컷 & 아이롱 펌으로 특특 말리지만 해도 쉽게 스타일링할 수 있는 노하우를 습득하는 과정	본사 18일(화)	

이달의 아모스 TV



세련되고 고급스러운 새치 커버로 매일 리즈 시절을 갱신해 보세요. 잇츠 글로우 패션 그레이에 대한 정보를 확인하는 순간 금세 자신감을 회복할 수 있습니다!



온·오프에서 모두 사랑받는 인기 살롱이 되는 비결이 궁금하신가요? 컬러 전문가들의 비밀 병기템을 확인하고 싶다면, 이 영상을 놓치면 안 돼요.

| 정기 교육 문의 아모스 고객센터 080-023-0707
| 접수 방법 교육 시작 1개월 전부터 아모스온을 통해 신청 가능(매월 1~28일 23시)
| 정기 교육 일정 확인 홈페이지, 헤어 스토리, 페이스북, 아모스온을 통해 일정 확인
| 교육 취소 규정 아모스온 취소 및 환불 규정에 따라 진행, 자세한 사항은 아모스온 참고



정기 교육 신청하기 아모스온 앱

LIVE ON
amos professional



아모스프로페셔널 유튜브 공식 채널 바로가기

어떤 컬러도 가능한 멀티 베이스, 그가 공개합니다

톤 다운이 빛을 발하는 계절, 가을이지만 얼룩을 커버하기 위한 톤 다운 방법은 이제 식상해요. 블랙 빠기, 산성 컬러 빠기 모두 어렵죠? 얼룩은 최소화하고 어떤 컬러든 발색 가능한 멀티 베이스를 만드는 진이 쌤의 노하우를 공개합니다. 더불어 진이 쌤의 쉽고 빠른 '진브레' 컬러 디자인까지 배울 수 있으니 기대하세요.



진행 UAHAN SALON 진이 원장
일시 10월 12일 수요일 저녁 8시
채널 아모스프로페셔널 유튜브 공식 계정

아모스프로페셔널 유튜브
유튜브에서 '아모스프로페셔널'을 검색,
구독·좋아요·댓글·알림 설정도 잊지 마세요!



WANTED: 컬러 & 펌 매뉴얼을 자랑하고 싶은 당신!

아모스 염모제와 폼제로 연출한 당신만의 매뉴얼을 <HAIR STORY> 컬러 & 펌 다이어리를 통해 자랑해 보세요!



| 지원 인원 00명 | 지원 자격 아모스 염모제 & 폼제를 활용한 3~4가지 스타일 및 매뉴얼 공유 가능한 디자이너
| 지원 방법 QR코드 접속 → 작성 및 제출
| 혜택 아모스 <HAIR STORY> 컬러 & 펌 다이어리 2P 콘텐츠 게재 | 당첨자 개별 공지

* 신청서 작성만 해도 스타벅스 아메리카노 기프트콘을 랜덤으로 증정하니 많은 관심 부탁드립니다. 기타 자세한 사항은 아모스프로페셔널 공식 인스타 DM 및 kbr@amoshair.co.kr로 문의하세요.



컬러 펌 다이어리 신청양식



칼라제닉 트루링크 S 1제 80ml	BASIC	1.0 흑색	3.0 밤색	5.0 흑갈색	5.6 자주빛 흑갈색	6.46 자주 구리빛 어두운 갈색	7.0 갈색	7.36 자주 황빛 갈색	7.41 잿구리빛 갈색	7.56 자주 적빛 갈색	7.80 자연스런 청보라빛 갈색	8.7 보라빛 밝은 갈색	9.18 청보라잿빛 어두운 황갈색	9.3 황빛 어두운 황갈색	9.41 잿구리빛 어두운 황갈색							
		9.46 자주구리빛 어두운 황갈색	10.0 황갈색	10.2 녹빛 황갈색	10.4 구리빛 황갈색	11.1 잿빛 밝은 황갈색	11.3 황빛 밝은 황갈색	11.41 잿구리빛 밝은 황갈색	11.80 자연스런 청보라빛 밝은 황갈색	12.13 황잿빛 금색	12.3 황빛 금색	13.0 밝은 금색	13.41 잿구리빛 밝은 금색									
	INTENSE	2.11 강한 잿빛 어두운 밤색	6.18 청보라 잿빛 어두운 갈색	7.17 보라 잿빛 갈색	7.57 보라적빛 갈색	8.11 강한 잿빛 밝은 갈색	8.21 잿녹빛 밝은 갈색	HIT 8.22 강한 녹빛 밝은 갈색	HIT 8.55 강한 적빛 밝은 갈색	8.68 청보라 자줏빛 밝은 갈색	HIT 8.81 잿청보라빛 밝은 갈색	HIT 8.88 진한 청보라빛 밝은 갈색	9.76 자주 보라빛 어두운 황갈색	11.21 잿녹빛 밝은 황갈색	HIT 11.34 황구리빛 밝은 황갈색	11.46 자주 구리빛 밝은 황갈색	12.56 자주적빛 금색	13.33 강한 황빛 밝은 금색				
GRAY COVER	5.00 진한 흑갈색	5.03 진한 황빛 흑갈색	5.04 진한 구리빛 흑갈색	6.03 진한 황빛 어두운 갈색	6.04 진한 구리빛 어두운 갈색	6.05 진한 적빛 어두운 갈색	7.00 진한 갈색	7.03 진한 황빛 갈색	7.04 진한 구리빛 갈색	8.00 진한 밝은 갈색	8.03 진한 황빛 밝은 갈색	8.04 진한 구리빛 밝은 갈색	8.05 진한 적빛 밝은 갈색									
칼라제닉 잇츠 클로우(패션 그레이) 1제 80ml	NB	3NB 자연스러운 어두운 흑갈색	5NB 자연스러운 밤색	HIT 6NB 자연스러운 어두운 갈색	HIT 7NB 자연스러운 갈색	8NB 자연스러운 밝은 갈색	9NB 자연스러운 황갈색	10NB 자연스러운 밝은 황갈색	5YB 황빛 밤색	6YB 황빛 어두운 갈색	HIT 7YB 황빛 갈색	8YB 황빛 밝은 갈색	9YB 황빛 황갈색	10YB 자연스러운 밝은 황갈색	HIT 9TB 금구리빛 황갈색	8TB 금구리빛 밝은 황갈색						
	CB	NEW 7CB 구릿빛 갈색	NEW 9CB 구릿빛 황갈색	RB	6RB 자주빛 어두운 갈색	7RB 자주빛 갈색	8RB 자주빛 밝은 갈색	9RB 자주빛 황갈색	6OB 녹빛 어두운 갈색	7OB 복빛 갈색	8OB 복빛 밝은 갈색	9OB 복빛 황갈색	7AB 잿빛 갈색	8AB 잿빛 밝은 갈색	NEW 7BB 담갈빛 갈색	NEW 9BB 담갈빛 황갈색						
그린 플러어 80ml	BRICK WOOD	3 BRICK WOOD 자연스러운 어두운 흑갈색	5 BRICK WOOD 자연스러운 밤색	6 BRICK WOOD 자연스러운 어두운 갈색	7 BRICK WOOD 자연스러운 갈색	9 BRICK WOOD 자연스러운 황갈색	MISTY GREY	5 MISTY GREY 잿빛 밤색	7 MISTY GREY 잿빛 갈색	9 MISTY GREY 잿빛 황갈색	칼라제닉 녹차민채 1제 150ml, 2제 1000ml	WARM NATURAL	1.0 흑색	3.0 어두운 흑갈색	5.0 밤색	GOLD	4.34 오렌지골드빛 흑갈색	5.3 골드빛 밤색	8.3 골드빛 밝은 갈색	COPPER	5.43 골드구리빛 밤색	
	MONO TONE	00 쉬어링 글로스	88 슬레이트 그레이	08 카본 블랙	NATURAL - LIGHT	L74 시에나 오렌지 브라운	L75 시에나 베이지 브라운	L7 시에나 브라운	NATURAL - MEDIUM	M7 암버 브라운	M74 암버 오렌지 브라운	칼라제닉 포로 스피드 커버 150ml, 1000ml	칼라제닉 디퍼이너 80ml	블 블랙	다크브라운	내추럴 브라운	아주 연한 잿빛 베이지색	VIOLET	진한 보라색	ASH	어두운 회색	BLUE
칼라루시드 200g	FASHION	01 카인 레드	02 네이름스 옐로우	03 코발트 블루	04 버밀리언 오렌지	05 비리디언 그린	06 울트라 바이올렛	11 셀 핑크	55 샘 그린 카키	NATURAL - DARK	D7 세피아 다크 브라운	칼라제닉 프리즘 미스 80ml	MINT	PINK	YELLOW	RED	NEON LIME	NEON ORANGE	인쇄된 컬러와 실제 모발에서 구현된 색상이 다소 차이가 날 수 있습니다.			

COLOR	영구 염모	컬러제닉 트루싱크 S 80 ml	컬러제닉 잇츠 글로우 패션 그레이 80 ml HIT	컬러제닉 프로 스피드 커버 150 ml·1000 ml	컬러제닉 녹차빛채 150 ml·1000 ml	헤어 매니큐어 컬러루시드 200 g	컬러제닉 프리즘믹스 80 ml	컬러제닉 디파이너 1개 80 ml	컬러제닉 헤어 블러치 500 g	컬러제닉 퀵 본드 300 ml	컬러제닉 안티멜로우샴푸 500 g								
	영모 기타	컬러제닉 잇츠 글로우 디벨로퍼 3 1000 ml	컬러제닉 잇츠 글로우 디벨로퍼 6 1000 ml	컬러제닉 잇츠 글로우 디벨로퍼 9 1000 ml	컬러제닉 트루싱크 S 디벨로퍼 3 1000 ml	컬러제닉 트루싱크 S 디벨로퍼 6 1000 ml	컬러제닉 트루싱크 S 디벨로퍼 9 1000 ml	컬러제닉 멀티 라우버 120 ml	컬러제닉 스파프 디프로텍터 100 ml	컬러루시드 에시드 컨트롤러 500 ml	컬러제닉 브라운 토닝 컬러 헤어 쿠션 13 g	컬러제닉 타치 업 칸실러 다크브라운 3 g							
SALON MASTER	PERM	듀얼퍼펙터 300 ml×2 개	루미네이터 익스트림 400 ml, 크림/리퀴드 500 ml	루미네이터 하드 400 ml, 크림/리퀴드 500 ml	루미네이터 노멀 400 ml, 크림/리퀴드 500 ml	루미네이터 소프트 400 ml, 뉴트럴라이징/루미네이터 리퀴드 각 500 ml	컬링	컬링 에센스 150 ml	컬링 에센스 2X 150 ml	컬링 에센스 2X 블라섬 에디션 150 ml	컬링 크림 150 ml	컬링 픽서 140 ml							
	PERM	루미네이터 멀티 컨트롤러 400 ml	루미네이터 버퍼 플러스 300 ml×2 개 NEW	루미네이터 파워 리뉴 크림 500 ml	아미노 매직샴핑 폼 익스트림 400 ml, 크림/리퀴드 500 ml	아미노 매직샴핑 폼 노멀 400 ml, 크림/리퀴드 500 ml	리페어 샴푸 500 g	리페어 샴푸 키토 트리트먼트 750 ml	리페어 샴푸 키토 트리트먼트 CMC 330 ml	리페어 샴푸 테라피 에센셜 오일 100 ml	리페어 시카 워터폴 750 ml	리페어 시카 프로틴 750 ml	리페어 시카 루미 750 ml	리페어 시카 샴푸 500 g	리페어 시카 트리트먼트 200 ml	리페어 시카 앰플 트리트먼트 230 ml	리페어 시카 프론트 인텐시브 크림 150 ml	리페어 시카 본딩오일 100 ml	리페어 시카 헤어 케어 프로그램
SUPPORT	PERM	발효곡물 폼 100 ml·125 ml	실키 블루밍 폼 각 150 ml	아쿠아 마베이트 폼 각 150 ml	휘핑 컬러 폼 각 150 ml	컬업 컬러 폼 각 150 ml	아쿠아-인 플러스 각 400 ml	에센셜 시스테인 폼 150 ml	피엔피 치오 폼 각 100 ml	너러상샴 CMC 500 ml	3D-하이퍼 PPT 300 ml×2 개 HIT	리페어 샤인 히트업 솔루션 200 ml	리페어 샤인 오일 세럼 80 ml	리페어 샤인 나이트 크림 180 ml	리페어 샤인 모이스처 에센스 100 ml	칼라포스 프로테ktiv 샴푸 500 g	칼라포스 리브 인 트리트먼트 180 ml	사틴 플레저 오일 50 ml	미용 기구 아이론 12·6 mm
	GREEN FLAIR	컬러8점 샴푸, 컨디셔너 1000 g·1000 ml	딤 클린 샴푸, 컨디셔너 1000 g·1000 ml	아쿠아 밸런싱 마스크 1000 ml	모이스처 밸런싱 헤어 로션 300 ml	소프트닝 컨디셔너 250 ml	그린 플레어 80 ml	그린 플레어 디벨로퍼 6 1000 ml	스타일 익스프레스션 크래프트 매트 왁스 80 ml	스타일 익스프레스션 크래프트 내추럴 왁스 80 ml	스타일 익스프레스션 크래프트 프리즈 왁스 110 ml	스타일 익스프레스션 몰딩 젤 300 ml	스타일 익스프레스션 몰딩 글레이즈 300 ml	스타일 익스프레스션 락킹 스프레이 300 ml	스타일 익스프레스션 디자인 스프레이 450 ml	스타일 익스프레스션 락킹 피니셔 200 ml	스타일 익스프레스션 볼륨 프라이머 200 ml		

SCALP	그린티 액티브	그린티 액티브 샴푸 (지성 두피용) 500 g	그린티 액티브 샴푸 (중·건성 두피용) 500 g	그린티 액티브 샴푸 (민감성 두피용) 500 g	그린티 액티브 팩 250 ml	그린티 액티브 앰플 50 ml	퓨어스마트 샴푸(프레시) 500 g·800 g	퓨어스마트 샴푸(모이스처) 500 g	퓨어스마트 샴푸(쿨) 500 g	
	녹차실감	녹차실감샴푸 (지성 두피용) 500 g·1000 g	녹차실감 샴푸 (중·건성 두피용) 500 g·1000 g	녹차실감 샴푸 (민감성 두피용) 500 g	녹차실감 스무딩 팩 250 ml	녹차실감 에센셜 토닉 80 ml	녹차실감 볼륨 미스트 140 ml	퓨어스마트 팩 300 ml	퓨어스마트 필링 20 ml×6 개	퓨어스마트 노세범 클러 120 ml
EXTEND WAVE	REPAIR DAMAGE	컬링 에센스 150 ml	컬링 에센스 2X 150 ml	컬링 에센스 2X 블라섬 에디션 150 ml	컬링 크림 150 ml	컬링 픽서 140 ml	리페어 샴푸 500 g	리페어 샴푸 키토 트리트먼트 750 ml	리페어 샴푸 키토 트리트먼트 CMC 330 ml	리페어 샴푸 테라피 에센셜 오일 100 ml
	리페어 시카	리페어 시카 워터폴 750 ml	리페어 시카 프로틴 750 ml	리페어 시카 루미 750 ml	리페어 시카 샴푸 500 g	리페어 시카 트리트먼트 200 ml	리페어 시카 앰플 트리트먼트 230 ml	리페어 시카 프론트 인텐시브 크림 150 ml	리페어 시카 본딩오일 100 ml	리페어 시카 헤어 케어 프로그램
REPAIR DAMAGE	리페어 샤인	리페어 샤인 히트업 솔루션 200 ml	리페어 샤인 오일 세럼 80 ml	리페어 샤인 나이트 크림 180 ml	리페어 샤인 모이스처 에센스 100 ml	칼라포스 프로테ktiv 샴푸 500 g	칼라포스 리브 인 트리트먼트 180 ml	사틴 플레저 오일 50 ml	미용 기구 아이론 12·6 mm	
	EXTEND COLOR	스타일 익스프레스션 크래프트 매트 왁스 80 ml	스타일 익스프레스션 크래프트 내추럴 왁스 80 ml	스타일 익스프레스션 크래프트 프리즈 왁스 110 ml	스타일 익스프레스션 몰딩 젤 300 ml	스타일 익스프레스션 몰딩 글레이즈 300 ml	스타일 익스프레스션 락킹 스프레이 300 ml	스타일 익스프레스션 디자인 스프레이 450 ml	스타일 익스프레스션 락킹 피니셔 200 ml	스타일 익스프레스션 볼륨 프라이머 200 ml

amos
PROFESSIONAL