

# HAIR STORY



11

PROFESSIONAL

[www.amosprofessional.com](http://www.amosprofessional.com)

VOL.224 NOVEMBER 2022

NOVEMBER 2022

# CONTENTS



## THIS MONTH'S STYLE

**클래시 롱 스타일(CLASSY LOB STYLE)**  
중성적인 그레이 컬러에 보브컷으로 세련되면서도 고혹적인 무드의 매니시 스타일 연출.

**MANUAL**  
**BASE** 12L(탈색 후 보색 삼푸 진행)  
**COLOR** 트루싱크 S 8.8(1) + 6 산화제(2)

### 02 | HIGHLIGHT 1

약산성 펴제 '루미네이터 소프트', 손상모 비밀 병기템 '루미네이터 멀티 컨트롤러'와 내추럴한 컬의 화룡점정 '컬링 크림'으로 윤기 있고 탄력 넘치는 웨이브를 고객에게 경험하게 해줄 것!

### 04 | HIGHLIGHT 2

열펌 맛집 샵이라면 꼭 사용한다는 그것! 펴의 한 곳 차이로 고객 만족도를 높이고 있는데... 광채 열펌 완성도를 높여줄 시크릿을 모두 모아 소개한다.

### 08 | CHOICE

2007년 처음 시작해 올해 16년 째를 맞으며 대표 뷰티 어워드 자리매김한 '얼루어 베스트 오브 뷰티', 오로지 제품력 100% 블라인드 테스트 헤어 에센스 부문에서 아모스 컬링 크림이 당당히 1위를 차지했다.

### 10 | TECHNIQUE

'꿈나나'의 박제희 대표가 최근 뷰티 테크 스타트업 '퓨처샵'과 함께 헤어 컨설레이션 서비스형 소프트웨어 나나로그 솔루션을 론칭하고 헤어 샵의 미래를 펼쳐 보인다.

### 14 | DIGITAL

아모스 염모제엔 어떤 컬러가 있는지 궁금할 때, 고객과 컬러 상담을 할 때, 염모제의 컬러감을 확인하고 싶을 때 등 언제 어디서나 아모스 홈페이지의 디지털 컬러 차트를 열어보자.

### 16 | AMOS NEWS

아모스프로페셔널이 전국의 미용인들을 위해 기획한 아카데미 커리큘럼, 아모스 TV 콘텐츠, 각종 이벤트 소식, 프로페셔널이라면 누구보다 빨리 알고 누려야 할 뉴스!

### 06 | PERM DIARY

탈색모, 극극손상모 열펌 작업을 두려워하는 디자이너라면 주목! 루미네이터 멀티 컨트롤러를 활용한 프로페셔널 4인의 극극손상모 펴 작업 노하우.

### 12 | TREND

2023년, 검은 토끼 해에 우리는 무엇에 집중하고 어떻게 판단해야 할까? 김난도 교수의 <트렌드 코리아 2023>에서 프로페셔널들을 위한 키워드를 발췌해 소개한다.

아모스프로페셔널 헤어 스토리 통권 224호

발행일 2022년 11월 1일 발행처 (주)아모스프로페셔널 발행인·편집인 권오창 책임 편집 김보람

편집 진행 더북컴퍼니 <STYLER> 김윤아 디자인 MUTESTUDIO.KR 사진 이주혁, 이현진 출력·인쇄 동아출판

제품 구입 안내 아모스프로페셔널은 헤어 샵용 전문 브랜드로, 제품 입점 문의는 아모스프로페셔널 공식 채널 (www.amosprofessional.com/080-023-0707)을 통해 확인할 수 있습니다.

고객상담실 080-023-0707

**amos**  
PROFESSIONAL  
fashion inspired,  
professional touched

# TRIPLE EFFECT

가을에 어울리는 웨이브 헤어는 차분하지만 글래머러스한 면모가 돋보여야 한다. 약산성 펴제 '루미네이터 소프트', 손상모 비밀 병기템 '루미네이터 멀티 컨트롤러'와 내추럴한 컬의 화룡점정 '컬링 크림'으로 윤기 있고 탄력 넘치는 웨이브를 고객에게 경험하게 해줄 것!



# 극극손상모에 펼쳐지는 컬의 드라마

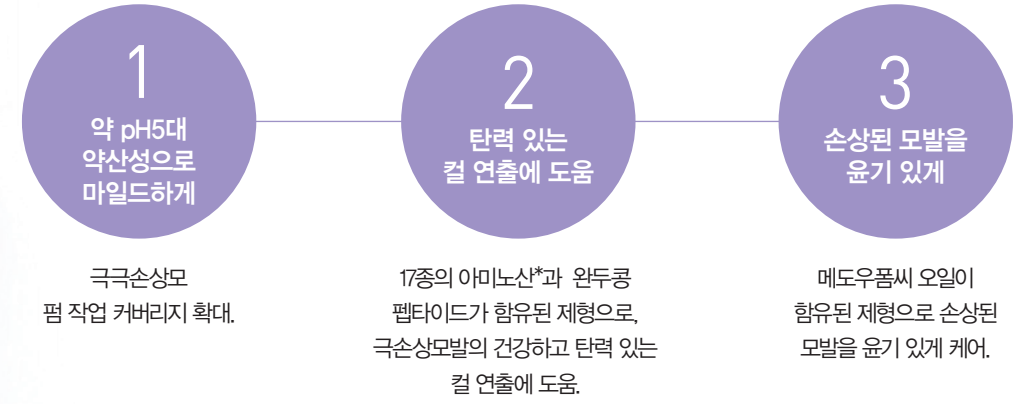
반복되는 펌과 염색 등으로 고객의 모발은 점점 손상되고 있다. 그래서 살롱 퍼스널 케어 시장이 점점 커지는 시대! 손상모 맞춤 솔루션을 제공하는 비밀 병기템 '루미네이터 멀티 컨트롤러'를 내 것으로 만들어 퍼스널 펌 매뉴얼을 완성해 보자.



## | 극극손상모 펌 작업의 완성도 및 커버리지 UP! |

### LUMINATOR MULTI CONTROLLER

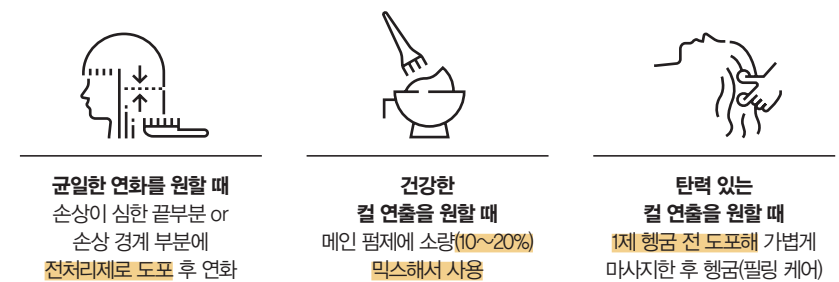
참담한 극극손상모에 다양한 컬 연출이 어떻게 가능한 걸까?



\* 글라이신, 세린, 글루타믹에이드, 아스파틱에이드, 류신, 알라닌, 라이신, 알지닌, 타이로신, 페닐알라닌, 발린, 프롤린, 트레오닌, 아이소류신, 히스티딘, 시스테인, 메티오닌

### 3 CASE

먼저 경험해 본 디자이너들이 극찬하는 루미네이터 멀티 컨트롤러. 언제 사용하면 좋을까요?



루미네이터 MC가 필요한 순간 바로가기



# 펌의 완성도를 좌우하는 서포터스 3

열펌 맛집 살롱은 한 곳 차이로 고객 만족도를 높인다는데, 그 비밀이 궁금하다면? 광채 열펌 완성도를 높이는 펌 서포터스 추천템 3종을 소개한다.



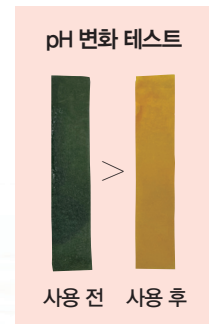
“ 열펌 맛집에서 발견할 수 있는 세 가지 펌 서포터스. 이 제품을 갖춘 곳이라면 극극손상모 고객도 안심할 수 있죠. 손상모에 대해 깊이 이해하는 프로페셔널이 운영하는 곳일 테니까요.”

### pH 밸런스 케어 '버퍼 플러스'

펌 작업 시 알칼리 상태가 되는 모발의 pH 밸런스 케어는 굉장히 중요합니다. 루미네이터 버퍼 플러스는 pH 밸런스 케어로 컬 탄력을 유지할 뿐만 아니라 모발에 남은 알칼리를 제거하는 데도 도움을 주어 손상으로부터 모발을 보호할 수 있어요. 한 곳 케어, 루미네이터 버퍼 플러스로 펌 완성도를 높여보세요.

#### HOW TO

**과연화 방지** 열펌 1제 도포 후 행굼 2~3분 전 도포  
**진류 알칼리 감소** 일반 펌 & 열펌 2제 도포 후 행굼 2~3분 전 도포



\* 이해를 돕기 위해 연출된 테스트로, 사용 환경에 따라 개인차가 있을 수 있습니다.



### 전·중·후 모발 케어 '너리싱 샷 CMC'

모발의 구성 요소 중 CMC는 모피질과 모표피를 접착시키고 모발 속 수분을 유지하는 역할을 해요. 너리싱 샷 CMC는 모발 성분과 유사한 17종의 아미노산\*을 함유한 제형이 영양감 부여하고, 손상모의 탄력 및 윤기 케어까지 가능해요. 사용해 보지 못한 디자이너는 있어도 한 번만 사용한 디자이너는 없다는 열펌 전·중·후 처리 너리싱 샷 CMC! 열펌 전문가라면 꼭 사용해 보세요.

#### HOW TO

전처리 너리싱 샷 CMC(1) : 물(4) 믹스 후 도포 ▶ 래핑 후 가온 5~10분 · 모발 손상도에 따라 비율 조절  
중·후처리 트리트먼트처럼 사용 후 가볍게 행굼

#### TIP

사전 케어 연화 너리싱 샷 CMC(1) : 킷본드(1) : 리페어 시카 프로틴(1) + 루미네이터 소프트(10%) 믹스  
▶ 손에 묻어나지 않을 정도로 얇게 도포 후 5분간 자연 방치

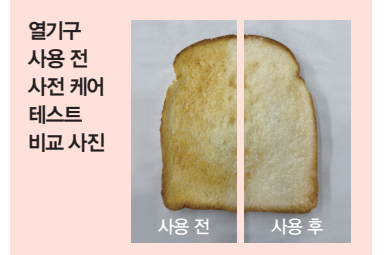
\* 글라이신, 세린, 글루타믹에이드, 아스파탁에이드, 류신, 알라닌, 라이신, 알자닌, 타이로신, 페닐알라닌, 발린, 프롤린, 트레오닌, 아 이소류신, 히스티딘, 시스테인, 메티오닌

### 열기구 사용 전에는 '파워 리뉴 크림'

열펌 시 모발 손상의 원인 중 열기구로 인한 손상은 회복하기 어렵기 때문에 사전 케어가 중요합니다. 열펌 시 와인딩 or 프레스 작업 전 파워 리뉴 크림을 도포하면 열로부터 모발을 보호하고 트리트먼트 케어도 가능해요. 그리고 열펌을 할 땐 수분 컨트롤이 중요한데, 파워 리뉴 크림은 촉촉한 로션 크림 제형으로 모발 보습에 도움을 주기 때문에 열펌 시 사용할 것을 추천해요.

#### HOW TO

열펌 와인딩, 프레스 작업 전 도포



\* 이해를 돕기 위해 연출된 테스트로, 사용 환경에 따라 개인차가 있을 수 있습니다.





BEFORE

AFTER

숨은 매뉴얼을 찾아라! ⑥탄

## 루미네이터 멀티 컨트롤러와 함께하고 있는 4명의 고수

탈색모, 극극손상모의 열펌 작업을 두려워하는 프로페셔널들은 주목!  
고수들은 이미 루미네이터 멀티 컨트롤러를 활용해 극극손상모만을 위한 매뉴얼을 운영 중이다.  
4명의 프로페셔널이 자기만의 루미네이터 멀티 컨트롤러 매뉴얼을 공개한다.



MASTER 2  
헤어바이퐁 김똥 원장

“탈색모, 극극손상모는 데미지 케어를 하면서 펌 작업을 하는 게 제일 중요해요. 특히 저희 살롱은 대부분의 고객이 탈색모라 펌을 할 때마다 늘 긴장하게 되는데, 루미네이터 멀티 컨트롤러를 사용하고 나서는 탈색모 펌 작업에도 자신감이 생겼죠! 루미네이터 멀티 컨트롤러 없는 펌 작업은 생각도 못 해요.”

**BASE** 극극손상모(물만 달아도 늘어나는 상태)

### MANUAL

- 1 전처리 3D-하이퍼 PPT ▶ 리페어 시카 프로틴 분사 후 10분간 열처리
- 2 사용 펌제
  - 루미네이터 MC(3) : 너리싱 샷 CMC(1) : 퀵본드(1)
  - \* 파워 버퍼 분사 후 행굼
  - \* 손상도에 따라 너리싱 샷 CMC 비율 조절 필요!
- 3 70~80°C로 매직 작업 진행
- 4 중화제
  - 크림 중화제(2) + 너리싱 샷 CMC(1) + 퀵본드(1) 도포 및 10분 후 행굼



BEFORE



AFTER



MASTER 1  
제이스타일러 정선영 원장

“루미네이터 멀티 컨트롤러는 극극손상모에도 펌 작업을 할 수 있게 도와주는 제품이에요! 고 무줄처럼 늘어나는 손상모를 탄탄하고 탄력 있는 펌 스타일로 연출하는 데 도움이 되었어요, 루미네이터 소프트도 잘 사용했는데, 루미네이터 멀티 컨트롤러가 출시된 후 전처리 시간이 줄고, 손상모 걱정과 부담도 줄어 좋아요.”

**BASE** 극손상모(1~2개월에 한번 씩 염색)

### MANUAL

- 1 전처리 3D-하이퍼 PPT
- 2 사용 펌제
  - 뿌리 1/2: 루미네이터 소프트 단독
  - 모발 끝 1/2: 루미네이터 소프트(3)+ 루미네이터 MC(1)
  - 10~15분간 자연 방치 후 연화 테스트
- 3 와인딩(대 & 중 사이즈 교차)
  - \* 세팅 160°C 2분 ▶ 140°C 2분 ▶ 120°C 2분
  - \* 열처리 후 쿨링 타임 2분씩 진행



BEFORE

AFTER



MASTER 3  
스테이뷰티 논현 이보미 원장

“루미네이터 멀티 컨트롤러는 탈색모, 극극손상모 펌 작업 시 마음 편하게 사용할 수 있죠. 전체 탈색모일 경우 전처리 후 단독 도포해서 사용하고, 기염모 손상만 심한 경우는 전처리 후 수분 30% 상태에서 도포하고, 나머지 부분은 10분 후 손상도에 따라 펌제를 바르고 더블 연화를 진행해요. 펌 후 컬 탄력은 물론이고 모발에 윤기까지, 이제 열펌이 두렵지 않습니다!”

**BASE** 극극손상모(탈색 3회, 블랙 염색 2회, 뿌리 곱슬머리)

### MANUAL

- 1 전처리 3D-하이퍼 PPT
- 2 사용 펌제
  - 전체: 루미네이터 MC 도포하고 10분 후 행굼 및 건조
  - \* 뿌리: 루미네이터 노멀 + 루미네이터 MC(10%) 도포 후 10~12분간 방치
- 3 너리싱 샷 CMC(1) + 물(4) 도포 후 중간 행굼
- 4 140°C로 매직 작업 진행
  - \* 뿌리(곱슬) 부분은 180°C로 진행



MASTER 4  
투안투헤어살롱 김영미 원장

“루미네이터 멀티 컨트롤러는 열펌을 하기 걱정되는 극극손상모 펌 작업 시 믹스해서 사용하거나 약손상모 펌 시에도 윤기와 탄력을 더해 주고 싶을 때 활용하기 좋아요. 모발 상태 때문에 펌을 진행할 수 없거나 헤어 클리닉만 겨우 하는 경우도 있었죠. 루미네이터 멀티 컨트롤러 사용 후에는 펌과 헤어 클리닉을 동시에 작업할 수 있어 객단가가 확실히 오르기요.”

**BASE** 극극손상모(탈색 + 염색)

### MANUAL

- 1 전처리 3D-하이퍼 PPT
- 2 사용 펌제
  - 전체: 루미네이터 소프트 도포 및 7~10분간 방치 후 연화 테스트
  - 모발 끝 탈색모: 루미네이터 MC 도포 후 7분간 방치
- 3 와인딩(디지털 룩트 16~18호)
  - \* 120°C 4분 ▶ 80°C 5분 ▶ 40°C 5분



BEFORE

AFTER

• 모발 베이스에 따라 매뉴얼과 펌 작업 결과가 달라질 수 있습니다.  
• 디자이너의 주관적 경험을 바탕으로 기술했습니다.

# 아모스 컬링 크림의 완벽미

2007년 처음 시작해 올해 16년째를 맞으며 대표 뷰티 어워드로 자리매김한 '얼루어 베스트 오브 뷰티'. 아모스 컬링 크림이 제품력 100% 블라인드 테스트 헤어 에센스 부문에서 당당히 1위를 차지했다.



헤어 에센스 부문 **1**위

모발의 컬을 자연스럽게 잡아주는 헤어 에센스 부문에서 1위를 차지한 **아모스 컬링 크림**. 가벼운 크림 제형이 산뜻하게 흡수되어 모발이 뭉치지 않고 컬을 자연스럽게 고정해 준다.

\* 품평단 480명이 한 달간 블라인드 테스트에 참여한 결과

CHOICE

08/09

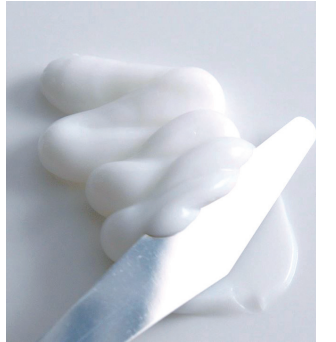
내추럴한 컬 스타일링의 완성!  
끈적이지 않는 산뜻한 컬링 크림을  
경험해 보세요.



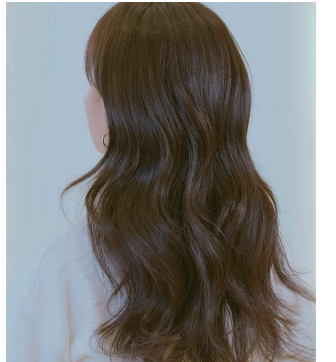
마이오 수 부원장  
컬링 크림 스타일링  
영상 바로가기  
(11월 2주차 영상 업로드 예정)

## 프로페셔널도 반한 컬링 크림의 매력 파헤치기

**POINT 1** ● 가볍고 산뜻한 크림 타입  
가벼운 크림 제형으로 잔여감이나 끈적임이 없는 산뜻한 사용감을 자랑합니다.



**POINT 2** ● 모발이 뭉치지 않는 내추럴 컬 스타일링  
모발이 뭉치거나 손에 걸림 없이 탄력 있는 웨이브를 내추럴하게 유지 및 고정해 줍니다.



**POINT 3** ● 부드럽게 손상 모발 케어  
열로 인한 손상으로부터 모발을 보호\* 및 부드럽고 매끄럽게 케어해 줍니다.  
\* AP 특허 히팅 프로텍션 기술(등록특허: 10-1795533)



### HAIR CARE + STYLING

#남녀모두산뜻한컬연출

#헤어케어와스타일링을동시에

#내추럴볼륨컬링

#컬링+크림

#프로페셔널컬링크림

HAIR STORY



WE ARE NEO-SALON WELCOME WE ARE

나나로그 솔루션이 궁금하면 nanalogapp.co 에서 볼 수 있다.

무인 체크인 키오스크로 체크인을 해보는 박제희 대표.

EDITOR'S REVIEW

나나로그 솔루션을 경험해보기 위해 성수점을 예약했다. 방문 2시간 전, 셀프 진단을 할 수 있는 10가지 사전 질문이 카톡으로 전송됐다. **헤어 전문가 집단이 작성한 질문지다.** 마지막으로 원하는 스타일 사진을 첨부할 수 있어 좋았다. 번거롭고 쑥스러운 과정이 생략되니까.

살롱에 도착해 **무인 체크인 키오스크로 도착했음을 알리고** 원하는 음료를 주문한다. 보틀 실링된 아이스 아메리카노가 나왔다.

담당 헤어 프로페셔널이 태블릿으로 두 번째 체크리스트를 작성한다. **얼굴형과 두상, 퍼스널 컬러 등 평소 고민을 상세하게 상담한다!** 도출된 결과에 따라 가장 잘 어울리는 헤어스타일을 정하고 작업에 들어간다.

**방문 2일 후, 나나로그의 헤어 컨설테이션 결과지가 카톡으로 도착했다!** 가로세로 비율이 3:4로 무난한 얼굴형이고, 이마와 뒤통수가 평평해 볼륨이 필요하며, 콘헤드에 가까운 두상라는 분석, 머리숱이 적고 가늘며 곱슬이라는 특징까지 자세히 기록되어 있었다. **이에 따라 앞으로의 헤어스타일 계획까지 담겨 있었다.**

## 로컬 살롱일수록 더 디지털화해야죠

프리미엄 헤어 살롱 '꿈나나' 본점과 한남점, 도산점을 7년간 운영해온 박제희 대표가 최근 뷰티 테크 스타트업 '퓨처살롱'과 함께 헤어 컨설테이션 서비스형 소프트웨어 나나로그 솔루션을 론칭하고 헤어 살롱의 미래를 펼쳐 보인다.

헤어 살롱의 디지털화에 뜻을 두고 뷰티 테크 스타트업과 함께 **홍대와 성수동에 '나나로그'를 오픈해 실험 중**이라는 소식이 참 신선했습니다. **이달 안에 프로페셔널들이 무료로 사용할 수 있는 소프트웨어가 나온다고요.** 25년간 뷰티 산업에 종사했고, 또 7년을 꿈나나라는 브랜드 론칭과 경영으로 바쁘게 살면서도 '미래의 살롱은 과연 어떻게 변할까'라는 상상을 자주 했어요. 지금까지 고객들은 프로페셔널들의 개인적인 경험과 실력, 직관에 의존할 수밖에 없었지만 이제 살롱을 더 효율적으로 운영하기 위해, 또 고객의 만족도를 높이기 위해서라도 정량화된 디지털 인공지능 시스템이 필요한 시점인 것 같아요. 특히 로컬 살롱일수록요. 그래서 나나로그 성수점은 1~2인의 로컬 살롱인 20평으로, 홍대점은 대중적인 40평으로 만들어 헤어 살롱의 미래를 위한 실험과 빅데이터 수집을 하고 있어요.

나나로그 성수점에서 나나로그의 헤어 컨설테이션을 직접 경험해 봤는데, **그간 전혀 몰랐던 자신을 알게 된 시간이었습니다. 사전 설문지와 결과지 등이 카톡으로 전송되는 타이밍도 참 적절했어요.** 일단 MZ세대를 타겟으로 하는 만큼, MBTI나 퍼스널 컬러에 관심이 많은 그들을 떠올리면서 전문가 집단과 함께 질문지를 만들었습니다. 자기 자신을 객관적으로 잘 알고 싶어 하는 MZ세대의 니즈가 반영된 것이기도 하죠. 자신에게 가장 잘 어울리는 헤어스타일, 누구나 궁금하지 않나요?

**그래서 최근 '셀룩부터', '로하우스', '레이리' 같은 연예인들의 이미지를 눈썹 한 올 한 올, 나노 단위로 분석하는 채널이 인기죠. 그런 세대에 발맞추어 나나로그의 AI 빅데이터로 세밀하게 시스템화된 헤어 컨설팅이 프로**

페셔널을 서포트하게 된다면 미용업계의 판도가 달라질 것 같습니다. 빅데이터와 AI가 각 산업에 활발하게 적용되는 이 시기에 미용 영역에서도 충분히 가능성이 있다고 판단했어요. 마침 뷰티 테크 스타트업 '퓨처살롱'과 생각이 맞았고, 꿈나나와 합병해 도모해 보기로 한 거죠. No + Analog라는 영어 단어를 조합해 '나나로그'란 이름을 정했고요.

### 현재 나나로그는 어떤 정도의 솔루션까지 제공하고 있나요?

헤어 프로페셔널 입장에서 고객의 니즈와 고민, 그리고 헤어 케어 습관을 미리 알 수 있도록 했어요. 그게 1단계죠. 고객은 카카오톡으로 전송된 질문지를 받고 마치 MBTI를 하듯 열 가지 질문에 답을 하면, 이는 자동으로 프로페셔널에게 보내지게 됩니다. 2단계로는 고객이 살롱을 방문해 키오스크로 체크인한 후 헤어 프로페셔널을 만나 태블릿을 통해 더 상세한 분석에 들어갑니다. 헤어라인과 후두골, 두상 밸런스, 눈 옆, 관자놀이, 광대, 턱 형태에 따른 얼굴형, 중하안부 길이, 미간과 눈 옆(눈과 귀 사이 간극)의 비율, 목 길이, 승모근, 어깨너비 등 외관과 골격 위주로 분석해 기록합니다. 이에 따라 가장 잘 어울리는 헤어스타일을 도출해 스타일링을 시작하죠. 최종적으로는 고객들에게 분석지가 보내져요. 이 모든 과정을 데이터화하고 AI가 답례를 하도록 해 나나로그 솔루션이 더 세밀한 컨설테이션을 제공하는 것이 저희의 목표입니다.

나나로그는 특히 1~2인이 운영하는 로컬 살롱에 꼭 필요한 솔루션이 될 거라고 말씀하셨어요. 관리자나 조력자가 부족해 고군분투하는 살롱의 프로페셔널을 떠올리며 기획했어요. 전국 11만 개 살롱 중 프랜차이즈는 4%밖에 되지 않습니다. 프랜차이즈의 매출도 20% 안팎이죠. 로컬 살롱이 훨씬 많은 비중을 차지하고 있기 때문에 로컬 살롱 위주로 더 혁신을 해야 헤어 산업이 활성화되고 발전할 겁니다.

**대형 살롱에 소속된 프로페셔널도 이 소프트웨어를 개인적으로 구입해 사용할 수도 있나요?** 물론이죠. 당분간은 나나로그 솔루션을 무료로 배포할 예정입니다. 이 시기에 요류를 수정하고 더 많은 케이스를 담당하면 향후엔 고객의 두피, 모발, 모질, 나이에 따른 더 정교한 스타일까지 제안할 수 있겠죠. 앞으로 1년 이상 시간이 더 필요할 것 같아요. 그렇게 완벽해지면 스포티파이나 넷플릭스를 정기 구독하듯 나나로그 솔루션을 누구나 합리적인 월 구독료로 사용할 수 있을 겁니다.

**AI 알고리즘이 일차적으로 객관적으로 분석한 후, 프로페셔널의 직관과 감각이 더해지면 훨씬 파워풀해질 것이라 생각합니다.** 요즘 대부분의 일정을 나나로그 솔루션 개발에 쏟고 있어요. 신중하게 완성해 프로페셔널들이 잘 활용할 수 있도록 하고, 그간 해외 기업에서 나나로그를 탐방했던 프로페셔널 대상으로 교육도 실시하려고 해요.

# 검은 토끼 해, 2023년엔 무슨 일이?

김난도 교수의 <트렌드 코리아 2023>에서  
프로페셔널에게 도움이 될 키워드를 발췌해 소개한다.



## 4: 공간력

<트렌드 코리아 2023>에서는 공간력을 새로운 키워드로 소개한다. 이는 도시 속의 오아시스와도 일맥상통한다. 시간과 여유를 만들어 떠나기 힘든 사람들이 자기만의 아지트를 찾는 것이 대세가 되었다. 도심 속 혹은 도심 가까이에 휴양지가 늘고 있으며, 1인 휴양 공간은 시간 단위로 예약할 수 있도록 진화했다고, 요즘 세대는 멀지 않은 곳에서 짧고 굵은 휴식을 찾는다는 얘기가.

[READ MORE](#)

살롱 안의 일부 공간을 고객 경험 스페이스로 차별화해 꾸려보면 어떨까. 두피 & 헤어 스파 프로그램을 도입해 ' 프라이빗한 휴식이 가능한 살롱'이라는 인식을 심어줄 수도 있다. 당신의 살롱은 도시의 오아시스가 될 것이다.

## 1: 나노 시장

김난도 교수는 시장의 타깃이 작아지다 못해 나노 단위로 쪼개지는 나노 타기팅을 강조한다. 개인화와 맥락을 최적화하는 초개인화 기술일수록 사랑받을 것이라 얘기!

[READ MORE](#)

나노 자아 | 집단에 동조하기보다 개인적 가치를 우선시하는 현상은 나노 사회와 나노 시장에서 촉발된 개인화 경향으로, MZ세대의 강력한 개인주의 가치관이기도 하다. 대중적인 트렌드를 추천하기보다는 개개인의 개성을 드러낼 스타일과 방식이 더 환영받을 것. "오직 당신만을 위한 염색 컬러를 조합했어요"라는 말은 고객을 강하게 사로잡을 것이다.

## 2: 평균 실종

평균, 기준, 통상적인 것들에 대한 개념이 무너지고 있다. 소득의 양극화가 심해지고 소비 경향도 극과 극을 넘나들고 있는 것. 중간이 사라지는 시대. <트렌드 코리아 2023>은 평균을 뛰어넘는 당신의 전략은 무엇인지 묻는다.

[READ MORE](#)

대체 불가능한 차별화와 다양성이 필요한 시장으로 바뀌어 가는 지금, 로컬 살롱에도 남다른 고객 전략, 매뉴얼이 필요한 시점이다. MZ세대를 위한 고객 서비스는 어떻게 디지털 트랜스포메이션하면 좋을지 전략적 모색을 해야 할 때다.

## 5: 알파세대가 온다

1995~2009년생을 일컫는 Z세대에만 초점을 맞추고 있을 순 없다. 2010년 이후 태어난 13세 이하를 알파세대라고 말한다. 신세대의 기수라고 할 수 있는 1980년대 생 밀레니얼 세대 부모에게서 태어나 코로나 사태에 직접적인 영향을 받으며 자라난 세대다.

[READ MORE](#)

당신이 만약 20대의 프로페셔널이라면 6~7년 뒤에는 성인이 된 알파세대를 고객으로 맞게 된다. <트렌드 코리아 2023>에서는 알파세대를 '세상에서 가장 중요한 건 나야'라며 자신을 세상에서 유일한 사람이라는 정체성이 확고한 이들과 정의한다. 또 스스로를 셀러브리티자 아키텍트라고 여기는 자기중심성이 강하다고, 틱톡이 비약적으로 성장할 수 있었던 이유는 '나도 셀러브리티 크리에이터가 되고 싶다'는 10대의 욕망을 정확히 파고든 덕분이다.

## 6: 선제적 대응 기술

고객이 필요로 하는 것을 표현하기 전에 고객을 위한 기능을 수행하는 기술. 나아가 고객이 깨닫기도 전에 미리 솔루션을 제공해 불편함을 해소하는 기술을 선제적 대응 기술(Proactive Technology)라고 한다. 게임, OTT, 가전업계에 이미 도입되어 활발하게 진행 중.

[READ MORE](#)

브랜드라면 고객의 필요를 예측해 기능을 수행하는 단계를 반드시 반영해야 하는 미래가 벌써 도래했다. 최근 디지털 변환을 꺾고 있는 폼나 살롱의 나나로그 솔루션이 그 증거이다. 고객이 생각하기도 전에 설문을 보내 가장 잘 어울릴 스타일을 도출해 내고, 키오스크에서는 원하는 음료를 주문할 수 있도록 하며, 살롱 방문 이틀 후에는 헤어 컨설테이션 결과지까지 제공해 미래의 헤어스타일까지 계획해 준다.



## 3: 네버랜드 신드롬

젊은이들보다 더 젊게 살고 싶은 네버랜드 신드롬의 4060세대. 최근 새치 샴푸 열풍의 중심에는 인류 역사에서 가장 젊게 사는 시니어들이 있다. 헤어 케어 시장은 2021년 1조3,000억 원 규모로 급성장하고 있다. 나이라는 통념에 얽매이지 않는 경향은 앞으로 더 강해질 것으로 보인다. 다양한 테크닉을 적용한 새치 염색 매뉴얼을 구성한다면 얼리 그레이 뷰티 시니어가 새로운 고객이 될 것.

[READ MORE](#)

네버랜드 | 소셜 <피터팬>과 디즈니 애니메이션 <피터팬>에 등장하는 세계관이자 가공의 나라다. 아이들이 나이를 먹지 않는다는 설정으로, 어원은 어디에도 없는 곳(Never+Land).

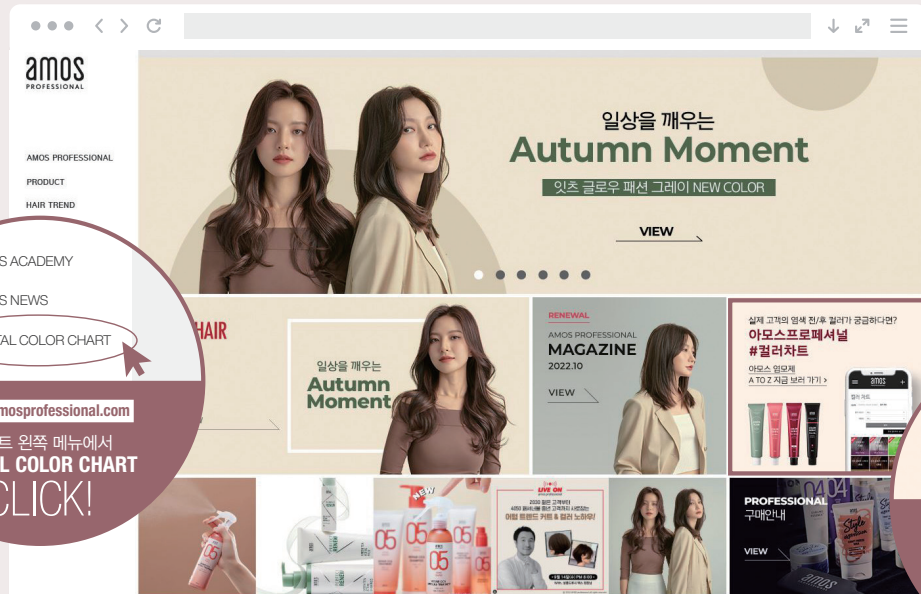




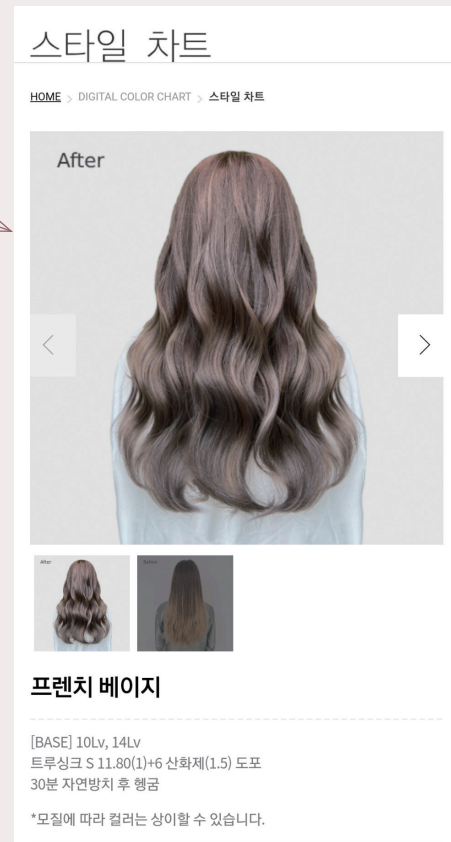
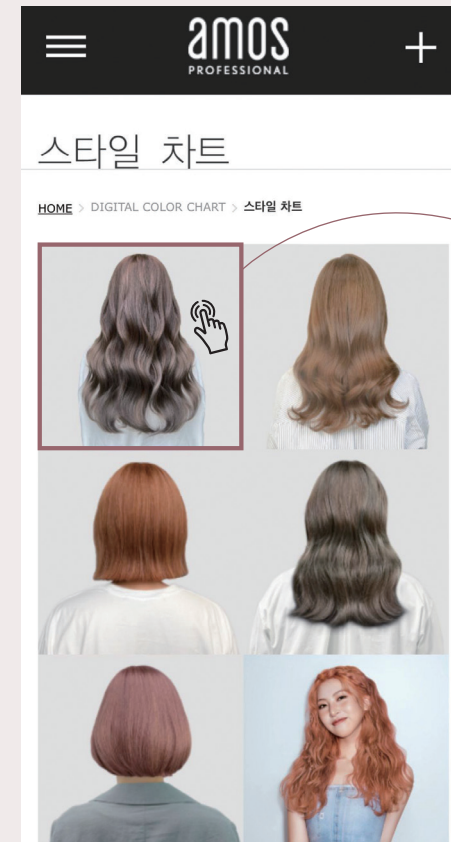


# 아모스 컬러의 모든 것을 차트로 공개한다 DIGITAL COLOR CHART

아모스 염모제로 연출한 결과가 궁금하다면? 디지털 컬러 차트에서 정확하고 빠르게 확인할 수 있다. 어떤 컬러가 있는지 궁금할 때, 고객과 컬러 상담을 할 때, 염모제의 정확한 컬러감을 확인하고 싶을 때 등 언제 어디서나 아모스 홈페이지의 디지털 컬러 차트를 열어보자.



QR SCAN

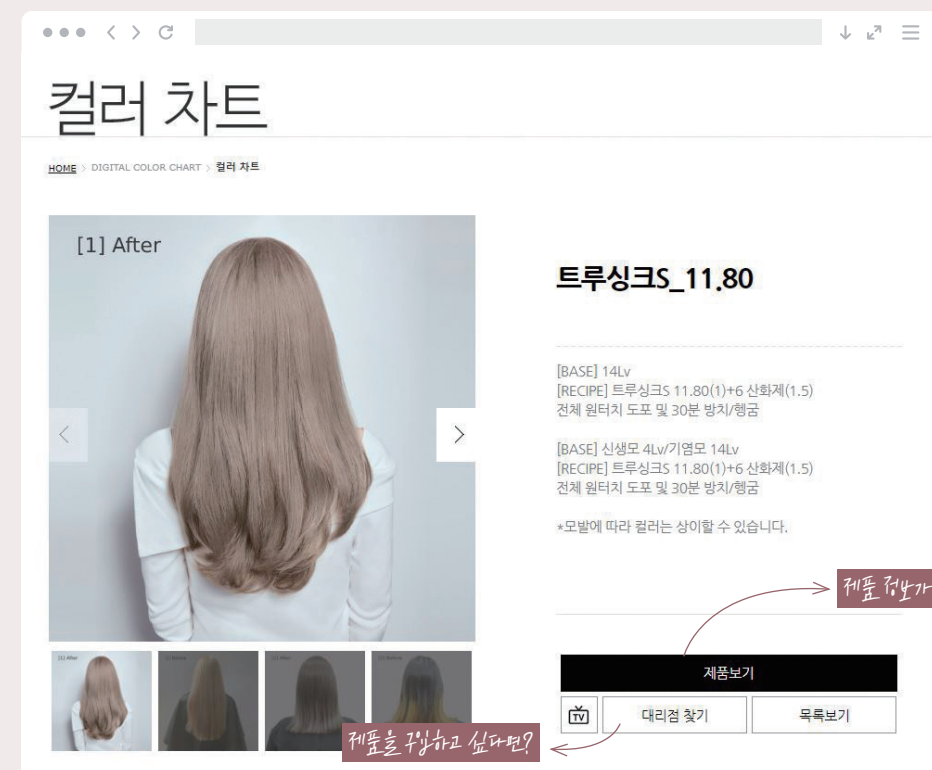


## 2

✓ 이 컬러엔 딱 이 스타일인데?  
스타일별 컬러 매뉴얼 확인하기

### | 스타일 선택하기

아모스 컬러 차트에는 컬러 결과물뿐 아니라 그 컬러와 가장 잘 어울리는 스타일링까지 확인할 수 있어요. 고수들이 연출한 트렌디한 스타일은 전국의 프로페셔널들에게 많은 영감을 줄 거예요.

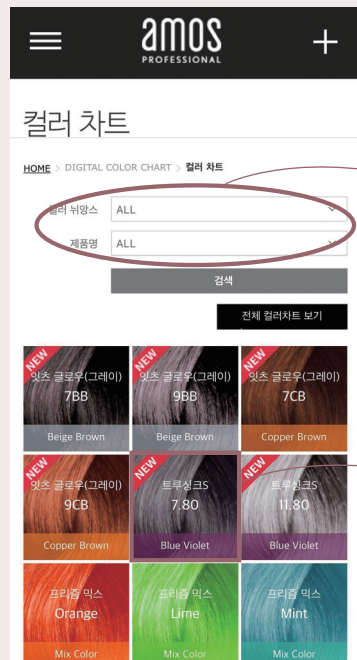


## 3

### | 컬러 매뉴얼 확인하기

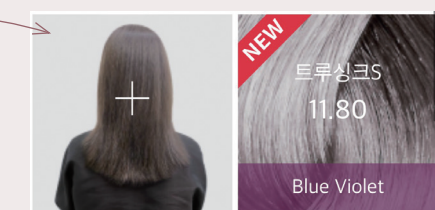
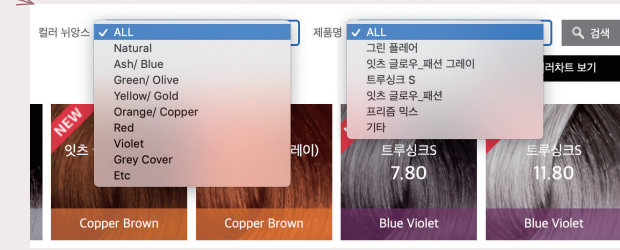
- ✓ Before & After를 이미지로 확인
- ✓ 염색 전 헤어 확인
- ✓ 사전 작업 확인
- ✓ 세부 매뉴얼 확인

## 1



- ✓ 예쁜 레드 컬러 어디 없나? 디자이너가 궁금해하는 컬러별 검색하기
- ✓ 우리 살롱은 새치 염색 손님이 많은데... Grey Cover만 선택해서 확인하기
- ✓ 잇츠 글로우는 어떤 컬러가 있지? 염모제별 전체 차트 확인하기

### | 원하는 컬러나 제품 선택하기



### | 보고 싶은 컬러 선택하기

마우스 오버(모바일에서는 클릭) 시 애프터 이미지 미리보기

제품 정보가 궁금하다면?

제품을 구입하고 싶다면?

Tip

홈 화면에 추가해 놓으면 바로 접속할 수 있어서 편해요!

# 2022 아모스 아카데미 정기 교육 프로그램

코로나19(코로나바이러스감염증-19) 확산 방지를 위해 정부 지침과 사회적 상황에 맞게 일부 교육과정을 연기·취소할 수 있습니다. 자세한 내용은 해당 시점의 공지를 참고하세요.

교육 시작 일자

11월 12월

마스터 컬러 시스템	<b>비기닝 스태프</b>	컬러 입문 과정으로 색채의 세 가지 속성을 이해하고, 살롱 워크를 위한 컬러 기초 이론과 컬러 시술별 도포 테크닉을 익혀 전반적인 컬러의 기초를 마스터	본사 5·12·19일(월)
	<b>엑스퍼트 주니어, 디자이너</b>	효과적인 컬러 시술을 위한 필수 과정으로, 아모스 염모제 라인의 다양한 활용법을 통한 헤어 살롱 염색 시술의 기본을 다지는 컬러 실무 과정	본사 7·14·21일(월) 부산, 광주 8·15·22일(화)
마스터 펴밍 시스템	<b>핫펌 테크닉 디자이너</b>	열펌의 이론적 접근과 시술적 응용 매뉴얼로 매칭해 웨이브·곱슬·교정·손상 케어를 위한 열펌 시술 완성도를 높이는 과정	본사 9·16일(수)
	<b>아이론 펴밍 디자이너</b>	아이론 펴밍 하기 위한 이론부터 아이론 기초 테크닉, 남자 스타일과 여자 스타일을 완성해가는 과정	대전 15·22일(화) 대구 8·15일(화)

## 이달의 아모스 TV



열펌 고수들이 선택한 프리미엄 열펌제, 루미네이터. 모발 타입에 맞는 펴밍 선택과 실패 없는 열펌을 위한 노하우가 궁금하다면 아모스 TV에서 영상을 꼭 확인하세요!!



극극손상모에도 윤기 나는 열펌 노하우를 알고 싶나요? 청담 열펌 고수가 말합니다. 루미네이터 멀티 컨트롤러가 필요한 순간! 아모스 TV에서 확인하세요.

| 정기 교육 문의 아모스 고객센터 080-023-0707  
| 접수 방법 교육 시작 1개월 전부터 아모스온을 통해 신청 가능(매월 1~28일 23시)  
| 정기 교육 일정 확인 홈페이지, 헤어 스토리, 페이스북, 아모스온을 통해 일정 확인  
| 교육 취소 규정 아모스온 취소 및 환불 규정에 따라 진행, 자세한 사항은 아모스온 참고



LIVE ON  
amos professional



아모스프로페셔널  
유튜브 공식 채널  
바로가기

## 2023 살롱에서 집중해야 할 포인트는?

소규모 살롱부터 대규모 살롱까지 모두 집중하세요. 우리 살롱에 맞는 해답을 알려드립니다! 고정 고객을 만드는 연간 플랜 세팅부터 펴밍 & 컬러 세트 메뉴 구성법까지! 살롱의 가장 큰 고민인 인력난을 해결하고 디자이너의 생산성을 높일 수 있는 방법과 살롱 규모별 오너의 준비 사항, 마음가짐까지 컨설팅해주는 유일무이한 라이브 방송, 기대해 주세요.

진행 조민 교수  
일시 11월 9일(수) 오후 8시  
채널 아모스프로페셔널 유튜브 공식 계정

아모스프로페셔널 유튜브  
유튜브에서 '아모스프로페셔널'을 검색,  
구독·좋아요·댓글·알림 설정도 잊지 마세요!



11월 SALON LIVE ON에서 진행되는 또 하나의 이벤트!

## LET'S GLOW!

잇츠 글로우를 구매하면 경품이 쏟아져요!  
11월 9일 오후 8시 살롱 라이브 본 방송을 통해 경품 추첨을 진행합니다.



본 이벤트는 별도의 신청 없이 9~10월 잇츠 글로우 6만원 이상 구매한 경우 자동으로 응모되었으며, 많은 살롱이 참여해 성공리에 마감되었습니다. 11월 살롱 라이브는 생중계를 통해 경품 추첨을 진행하니 행운의 주인공이 되어보세요!

| 이벤트 참여 살롱 경품 추첨 11월 9일(수) 오후 8시  
| 아모스 공식 유튜브 계정 아모스프로페셔널 / amosprofessional



칼라제닉 트루싱크 S 1제 80ml	BASIC	1.0	3.0	5.0	5.6	6.46	7.0	7.36	7.41	7.56	7.80	8.7	9.18	9.3	9.41			
		흑색	밤색	흑갈색	자주빛 흑갈색	자주 구리빛 어두운 갈색	갈색	자주 황빛 갈색	잿구리빛 갈색	자주 적빛 갈색	자연스런 청보라빛 갈색	보라빛 밝은 갈색	청보라잿빛 어두운 황갈색	황빛 어두운 황갈색	잿구리빛 어두운 황갈색			
		9.46	10.0	10.2	10.4	11.1	11.3	11.41	11.80	12.13	12.3	13.0	13.41	자주구리빛 어두운 황갈색	황갈색	녹빛 황갈색	구리빛 황갈색	잿빛 밝은 황갈색
INTENSE	2.11	6.18	7.17	7.57	8.11	HIT 8.22	HIT 8.55	8.68	HIT 8.81	HIT 8.88	9.76	11.21	HIT 11.34	11.46	12.56	13.33		
	강한 잿빛 어두운 밤색	청보라 잿빛 어두운 갈색	보라 잿빛 갈색	보라적빛 갈색	강한 잿빛 밝은 갈색	강한 녹빛 밝은 갈색	강한 적빛 밝은 갈색	청보라 자줏빛 밝은 갈색	잿청보라빛 밝은 갈색	진한 청보라빛 밝은 갈색	자주 보라빛 어두운 황갈색	잿녹빛 밝은 황갈색	황구리빛 밝은 황갈색	자주 구리빛 밝은 황갈색	자주적빛 금색	강한 황빛 밝은 금색		
	GRAY COVER	5.00	5.03	5.04	6.03	6.04	6.05	8.03	진한 흑갈색	진한 황빛 흑갈색	진한 구리빛 흑갈색	진한 황빛 어두운 갈색	진한 구리빛 어두운 갈색	진한 적빛 어두운 갈색	진한 황빛 밝은 갈색			

칼라제닉 인초 클로우 1제 80ml	NB	3NB	5NB	HIT 6NB	HIT 7NB	8NB	9NB	10NB	YB	5YB	6YB	HIT 7YB	8YB	9YB	10YB	TB	HIT 9TB	8TB
		자연스러운 어두운 흑갈색	자연스러운 밤색	자연스러운 어두운 갈색	자연스러운 갈색	자연스러운 밝은 갈색	자연스러운 황갈색	자연스러운 밝은 황갈색		황빛 밤색	황빛 어두운 갈색	황빛 갈색	황빛 밝은 갈색	황빛 황갈색	자연스러운 밝은 황갈색		금구리빛 황갈색	금구리빛 밝은 황갈색
		CB	NEW 7CB	NEW 9CB	RB	6RB	7RB	8RB		9RB	OB	6OB	7OB	8OB	9OB		AB	7AB
구릿빛 갈색	구릿빛 황갈색		자주빛 어두운 갈색	자주빛 갈색		자주빛 밝은 갈색	자주빛 황갈색	녹빛 어두운 갈색	복빛 갈색	복빛 밝은 갈색		복빛 황갈색	잿빛 갈색	잿빛 밝은 갈색	담갈빛 갈색	담갈빛 황갈색		

그린 플러어 80ml	BRICK WOOD	3 BRICK WOOD	5 BRICK WOOD	6 BRICK WOOD	7 BRICK WOOD	9 BRICK WOOD	MISTY GREY	5 MISTY GREY	7 MISTY GREY	9 MISTY GREY	칼라제닉 녹차민채 1제 150ml, 2제 1000ml	WARM NATURAL	1.0	3.0	5.0	GOLD	4.34	5.3	8.3	COPPER	5.43
		자연스러운 어두운 흑갈색	자연스러운 밤색	자연스러운 어두운 갈색	자연스러운 갈색	자연스러운 황갈색		잿빛 밤색	잿빛 갈색	잿빛 황갈색			흑색	어두운 흑갈색	밤색		오렌지골드빛 흑갈색	골드빛 밤색	골드빛 밝은 갈색		골드구리빛 밤색

칼라루시드 200g	MONO TONE	00	88	08	NATURAL - LIGHT	L74	L75	L7	NATURAL - MEDIUM	M7	M74	칼라제닉 포로 스피드 커버 150ml, 1000ml	쿨 블랙	다크브라운	내추럴 브라운	칼라제닉 디퍼이너 80ml	프라이머	VIOLET	ASH	BLUE
		쉬어링 글로스	슬레이트 그레이	카본 블랙		시에나 오렌지 브라운	시에나 베이지 브라운	시에나 브라운		연버 브라운	연버 오렌지 브라운		아주 연한 잿빛 베이지색	진한 보라색	어두운 회색		진한청색			
		FASHION	01	02		03	04	05		06	11		55	NATURAL - DARK	D7		칼라제닉 프리즘 미스 80ml	MINT	PINK	YELLOW
카인 레드	네이머스 옐로우		코발트 블루	버밀리언 오렌지	비리디언 그린	울트라 바이올렛	셀 핑크	샘 그린 카키	세피아 다크 브라운	인쇄된 컬러와 실제 모발에서 구현된 색상이 다소 차이가 날 수 있습니다.										

COLOR	영구 염모	컬러제닉 트루싱크 S 80 ml	컬러제닉 잇츠 글로우 80 ml <b>HIT</b>	컬러제닉 프로 스피드 커버 150 ml·1000 ml	컬러제닉 녹차빛채 150 ml·1000 ml						
	헤어 매니큐어	컬러루시드 200 g	컬러제닉 프리즘믹스 80 ml	컬러제닉 디파이너 1개 80 ml	컬러제닉 헤어 블러치 500 g	컬러제닉 퀵 본드 300 ml	컬러제닉 안티멜로우상푸 500 g				
COLOR	염모 기타	컬러제닉 잇츠 글로우 3 디벨로퍼 3 1000 ml	컬러제닉 잇츠 글로우 6 디벨로퍼 6 1000 ml	컬러제닉 잇츠 글로우 9 디벨로퍼 9 1000 ml	컬러제닉 트루싱크 S 디벨로퍼 3 1000 ml	컬러제닉 트루싱크 S 디벨로퍼 6 1000 ml	컬러제닉 트루싱크 S 디벨로퍼 9 1000 ml	컬러제닉 멀티 라우버 120 ml	컬러제닉 스킵프 디프로텍터 100 ml	컬러루시드 에시드 캔트롤러 500 ml	
	헤어 메이크업	컬러제닉 브라운 토닝 컬러 헤어 쿠션 13 g	컬러제닉 타치 업 캔실러 다크브라운 3 g								
SALON MASTER	PERM	듀얼퍼펙터 300 ml×2 개	루미네이터 익스트림 400 ml, 크림/리퀴드 500 ml	루미네이터 하드 400 ml, 크림/리퀴드 500 ml	루미네이터 노멀 400 ml, 크림/리퀴드 500 ml	루미네이터 소프트 400 ml, 뉴트럴라이징/루미네이터 리퀴드 각 500 ml					
	PERM	루미네이터 멀티 컨트롤러 400 ml	루미네이터 버퍼 플러스 300 ml×2 개	루미네이터 파워 리뉴 크림 500 ml	아미노 매직셋팅폼 익스트림 400 ml, 크림/리퀴드 500 ml	아미노 매직셋팅폼 노멀 400 ml, 크림/리퀴드 500 ml					
PERM	열펌	루미네이터 멀티 컨트롤러 400 ml	루미네이터 버퍼 플러스 300 ml×2 개	루미네이터 파워 리뉴 크림 500 ml	아미노 매직셋팅폼 익스트림 400 ml, 크림/리퀴드 500 ml	아미노 매직셋팅폼 노멀 400 ml, 크림/리퀴드 500 ml					
	열펌	루미네이터 멀티 컨트롤러 400 ml	루미네이터 버퍼 플러스 300 ml×2 개	루미네이터 파워 리뉴 크림 500 ml	아미노 매직셋팅폼 익스트림 400 ml, 크림/리퀴드 500 ml	아미노 매직셋팅폼 노멀 400 ml, 크림/리퀴드 500 ml					
PERM	멀티펌	발효곡물폼 100 ml·125 ml	실키 블루밍폼 각 150 ml	아쿠아 매베이드 폼 각 150 ml	휘핑 컬러폼 각 150 ml	컬업 컬러폼 각 150 ml	아쿠아-인 플러스 각 400 ml				
	일반펌	에센셜 시스테인 폼 각 150 ml	피엔피 치오폼 각 100 ml	PERM SUPPORT	너러상샷 CMC 500 ml	3D-하이퍼 PPT 300 ml×2 개					
SUPPORT	베이직 케어	컬러8점 샴푸, 컨디셔너 1000 g·1000 ml	딤 클린 샴푸, 컨디셔너 1000 g·1000 ml	아쿠아 밸런싱 마스크 1000 ml	모이스처 밸런싱 헤어 로션 300 ml	소프트닝 컨디셔너 250 ml	GREEN FLAIR	컬러	그린 플레어 80 ml	그린 플레어 디벨로퍼 6 1000 ml	

SCALP	그린티 액티브	그린티 액티브 샴푸 (지성 두피용) 500 g	그린티 액티브 샴푸 (중·건성 두피용) 500 g	그린티 액티브 샴푸 (민감성 두피용) 500 g	그린티 액티브 팩 250 ml	그린티 액티브 앰플 50 ml	퓨어스마트 샴푸(프레시) 500 g·800 g	퓨어스마트 샴푸(모이스트) 500 g	퓨어스마트 샴푸(쿨) 500 g	
	녹차실감	녹차실감샴푸 (지성 두피용) 500 g·1000 g	녹차실감 샴푸 (중·건성 두피용) 500 g·1000 g	녹차실감 샴푸 (민감성 두피용) 500 g	녹차실감 스무딩 팩 250 ml	녹차실감 에센셜 토닉 80 ml	녹차실감 볼륨 미스트 140 ml	퓨어스마트 팩 300 ml	퓨어스마트 필링 20 ml×6 개	퓨어스마트 노세범 클러 120 ml
EXTEND WAVE	컬링	컬링 에센스 150 ml	컬링 에센스 2X 150 ml	컬링 에센스 2X 블라섬 에디션 150 ml	컬링 크림 150 ml	컬링 픽서 140 ml	리페어포스 샴푸 500 g	리페어포스 키트 트리트먼트 750 ml	리페어포스 키트 트리트먼트 CMC 330 ml	리페어포스 테라피 에센셜 오일 100 ml
	REPAIR DAMAGE	리페어 시카 워터폴 750 ml	리페어 시카 프로틴 750 ml	리페어 시카 루미 750 ml	리페어 시카 샴푸 500 g	리페어 시카 트리트먼트 200 ml	리페어 시카 앰플 트리트먼트 230 ml	리페어 시카 프론트 인텐시브 크림 150 ml	리페어 시카 본딩오일 100 ml	리페어 시카 헤어 케어 프로그램
REPAIR DAMAGE	리페어 샤인	리페어샤인 히트업 솔루션 200 ml	리페어샤인 오일 세럼 80 ml	리페어샤인 나이트 크림 180 ml	리페어샤인 모이스트 에센스 100 ml	칼라포스 프로텍티브 샴푸 500 g	칼라포스 리브 인 트리트먼트 180 ml	사틴 플레저 오일 50 ml	미용 기구	아이론 12·6 mm
	EXTEND COLOR	리페어샤인 히트업 솔루션 200 ml	리페어샤인 오일 세럼 80 ml	리페어샤인 나이트 크림 180 ml	리페어샤인 모이스트 에센스 100 ml	칼라포스 프로텍티브 샴푸 500 g	칼라포스 리브 인 트리트먼트 180 ml	사틴 플레저 오일 50 ml	미용 기구	아이론 12·6 mm
STYLE EXPRESSION	스타일 익스프레스션	크래프트 매트 왁스 80 ml	크래프트 내추럴 왁스 80 ml	크래프트 프리즈 왁스 110 ml	몰딩 젤 300 ml	몰딩 글레이즈 300 ml	락킹 스프레이 300 ml	디자인 스프레이 450 ml	락킹 피니셔 200 ml	볼륨 프라이머 200 ml

amos  
PROFESSIONAL